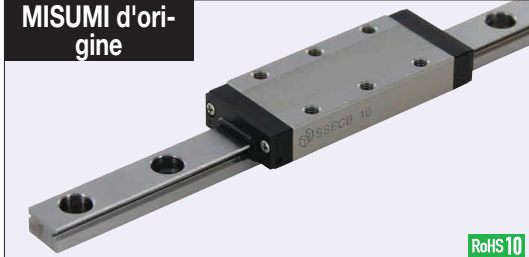




Guides linéaires miniatures

Blocs extra-droits, précharge légère / jeu léger

Caractéristiques : Type à bloc extra-long aux spécifications d'origine MISUMI. Capacités de charge supérieures et moments admissibles plus importants que pour le type à bloc long.

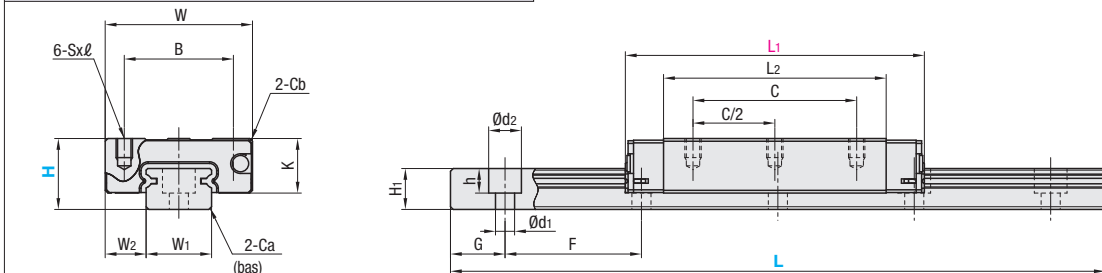


Matériau Dureté	Type		MX (unité de lubrification)	Dimen- sion L
	Précharge légère Niveau élevé	Jeu léger Niveau standard		
Acier inoxydable 56HRC~	SSECB	SSECBZ	Obturation : aucune -MX : fournie	Sélection- nable
	SSECBL	SSECBZL		Configura- ble

Résistance à la chaleur : -20 ~ 80°C

RoHS 10

Les blocs et les glissières ne sont pas soudés séparément. Ce type présente des jeux radiaux et des précisions garantis pour les ensembles de blocs et de rails.



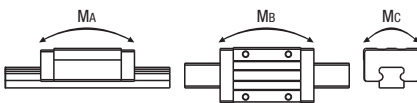
Pour les modèles à dimension L configurable, les dimensions G diffèrent de celles indiquées dans le tableau ci-dessous. Pour plus de détails, voir P. 531.

- Précautions d'utilisation
 - Les blocs sont équipés de systèmes de retenue (fil) pour empêcher les billes de tomber. Pour savoir comment manipuler les blocs, voir P. 525.
 - Les écarts radiaux et les précisions ne sont pas garantis si les blocs et les glissières sont interchangeables - partir des combinaisons d'ensembles d'origine.
 - Les plans de référence sont équipés de rainures droites. Veiller à faire correspondre les lignes de référence lors de l'utilisation.
 - Il est impossible de raccorder des rails bout à bout.
 - La précision des guides linéaires est garantie après la fixation du rail (après avoir serré les vis sur le rail et poussé le rail sur le plan de référence).
- Une courbure mineure du rail s'ajustera après le montage et n'affectera pas les performances.
 - Accessoire
 - Le modèle H8 est fourni avec des vis d'assemblage (M2x6).
 - Autres
 - Modèles remplis de graisse au savon de lithium (Multemp PS2 de Kyodo Yushi Co., Ltd.).
 - Pour calculer la durée de fonctionnement, voir P. 527.
 - Pour calculer la durée de fonctionnement, utiliser notre logiciel de calcul gratuit disponible à la page : http://download.misumi.jp/mol/fa_soft.html.
 - Le type MX est lubrifié avec une graisse au lithium complexe (TOUGHLIX GREASE MP2, fabriquée par JKTG Nippon Oil & Energy Corporation).

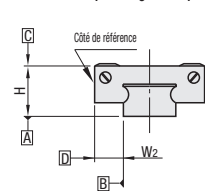
Référence pièce		Dimensions du bloc														Dimension du trou pour broche		Dimension de la glissière			
Type	MX	H	L	W	L1	B	C	Sxℓ	L2	K	Cb	N	C2	(ℓ1)	W1	W2	H1	Ca	Trou contre-alésé d1xd2xh	F	G
SSECB SSECBZ SSECBL SSECBZL	Obturation : aucune -MX : fournie	8	40-130	17	37.5	12	20	M2x2.5	27.5	6.5	0.3	8.5	20	2	7	5	4.7	0.3	2.4x4.2x2.3	15	5
		10	55-275	20	49.6	15	26	M3x3	38.6	7.8	0.3	10	26	2.5	9	5.5	5.5	0.3	3.5x6x3.5	20	7.5
		13	70-470	27	54.8	20	30	M3x3.5	40.8	10	0.5	13.5	30	3	12	7.5	7.5	0.5	3.5x6x4.5	25	10
		16	110-670	32	70.3	25	40	M3x4	55.3	12	0.5	16	40	4	15	8.5	9.5	0.5	3.5x6x4.5	40	15

kgf=Nx0.101972

H	Capacité de charge de base		Moment statique admissible			Masse	
	C (dynamique) kN	Co (statique) kN	MA N·m	MB N·m	MC N·m	Bloc (kg)	Rail de guidage kg/m
8	1.5	3.3	10.1	10.1	12.4	0.02	0.19
10	2.5	5.0	18.8	18.8	23.7	0.04	0.31
13	3.6	7.6	34.0	34.0	47.3	0.07	0.61
16	6.9	13.5	80.7	80.7	104.3	0.12	1.02

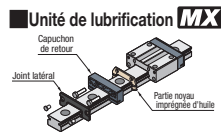


Normes de précharge et de précision



Spécifications		Précharge légère, qualité élevée	Jeu léger, qualité standard
Jeu radial		-3~0	0~+15
Tolérance de hauteur H		±20	±20
Écart de hauteur H des paires		15	40
Tolérance de largeur W2		±25	±25
Écart de largeur des paires W2		20	40
Parallélisme de fonctionnement du plan C par rapport au plan A		Voir P. 525	
Parallélisme de fonctionnement du plan D par rapport au plan A		Voir P. 525	

Le type à jeu léger présente un jeu (écart) entre les rails et les blocs. Si précision et rigidité sont requises, choisir le type à précharge légère.



Même taille de bloc que les produits existants !
La partie noyau poreuse imprégnée d'huile est intégrée au produit.

● Avantages de l'unité de lubrification MX :
Permet une utilisation prolongée sans entretien.
Réduit les coûts d'entretien.

Tableau de comparaison avec les blocs standard

- Longueur de bloc inférieure à celle du type standard à 2 blocs.
- La capacité de charge de base C (dynamique) est améliorée jusqu'à 192% par rapport au type à 1 bloc. La dimension H peut être réduite en utilisant un bloc long.
- La capacité de charge de base C (statique) est supérieure ou égale à celle du type à 1 bloc/2 blocs. Le type à 2 blocs peut réduire la longueur de bloc du guide.

H	Longueur hors tout du bloc (L1)				Capacité de charge de base C (dynamique) kN				Capacité de charge de base Co (dynamique) kN						
	1 bloc standard		2 blocs standard		1 bloc standard		2 blocs standard		1 bloc standard		2 blocs standard				
	1 bloc	2 blocs	1 bloc	2 blocs	1 bloc	2 blocs	1 bloc	2 blocs	1 bloc	2 blocs	1 bloc	2 blocs			
8	23.6	47.2	37.5	+13.9	-9.7	0.9	1.8	1.5	167%	83%	1.5	3	3.3	220%	110%
10	30	60	49.6	+19.6	-10.4	1.5	3	2.5	167%	83%	2.5	5	5	200%	100%
13	33.9	67.8	54.8	+20.9	-13	2.2	4.4	3.6	164%	82%	3.3	6.6	7.6	230%	115%
16	42.4	84.8	70.3	+27.9	-14.5	3.6	7.2	6.9	192%	96%	5.4	10.8	13.5	250%	125%

H	Sélection- nable L	Prix unitaire	
		SSECB	SSECBZ
8	40		
	55		
	70		
	85		
	100		
	115		
	130		
	55		
	75		
	95		
10	115		
	135		
	155		
	175		
	195		
	215		
	235		
	255		
	275		
	70		
13	95		
	120		
	145		
	170		
	195		
	220		
	245		
	270		
	295		
	320		
345			
16	370		
	395		
	420		
	445		
	470		
	110		
	150		
	190		
	230		
	270		
310			
350			
390			
430			
470			
510			
550			
590			
630			
670			

Type à dimension L configurable (incrément de 1mm)

H	Prix unitaire	
	SSECBL	SSECBZL
8		
10		
13		
16		

Pour le calcul du type à dimension L configurable (incrément de 1mm), ajouter le montant ci-dessus au prix unitaire du type sélectionnable plus long le plus proche du type à dimension L configurable en question.



Ordering Example
Référence pièce - L
SSECB10 - 275
SSECB-MX10 - 275 (avec graisseur)
SSECB10L - 75 (avec graisse de type L)
SSECB10G - 75 (avec graisse de type G)
Autres types de graisse disponibles
P. 531



Alterations
Référence pièce - L - (MC, RLC, LLC)
SSECB16 - 430 - MC - RLC

Modifications	Code	Spéc.
Trou taraudé	MC	Transforme les trous contre-alésés du rail de montage en trous taraudés. H MC 8 M3 10 M4 13 M5 16 M5
Coupe d'extrémité de la glissière	LLC	Coupe de l'extrémité gauche LLC Code de commande LLC H Coupe L N 10 2.5 13 5 16 10 5
La glissière est découpée avec l'ID produit tournée vers l'extérieur (référence de l'autre côté).	RLC	Coupe de l'extrémité droite RLC S'applique uniquement au type sélectionnable. La longueur totale sera réduite sous l'action de la coupe. Ne s'applique pas à H8.

Options pour guide linéaire

Pièces de maintien	Pièces de fixation des blocs/rails
Plaques de poussée de rail	
Pièce de réglage de la hauteur pour glissières	Verrouillages linéaires
Pièces anti-déraillement des blocs	Unités de verrouillage de guide linéaire
Boulons de butée	