

# Guides linéaires pour charges moyennes - Acier inoxydable

## Avec retenues en plastique, interchangeables, précharge légère

**Caractéristiques :** Sur les guides linéaires équipés de retenues en plastique, l'absence de contact entre les billes procure des niveaux sonores faibles en fonctionnement à grande vitesse.

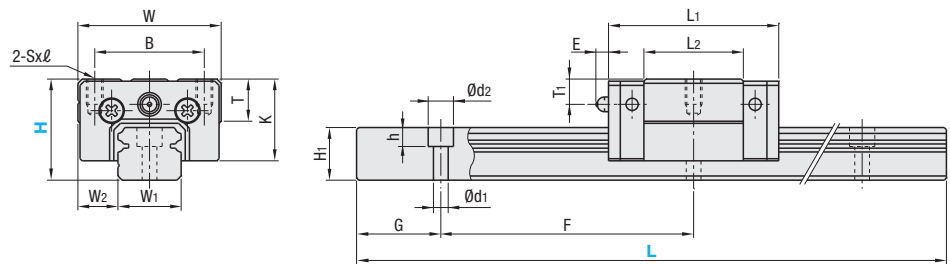
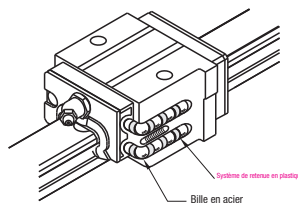
### Norme industrielle



RoHS 10

Matériau Dureté	Type		Bloc	Glissière	Dimension L
	1 bloc	2 blocs			
Acier inoxydable (EN 1.4125 équiv.) 57HRC~	SSVRZ	SSV2RZ	SSVRB	SSRZL	Sélectionnable
	SSVRLZ	SSV2RLZ		SSRZLF	Configurable

Résistance à la chaleur : 0 ~ 50°C



⚠ Pour les modèles à dimension L configurable, les dimensions G diffèrent de celles indiquées dans le tableau ci-dessous. Pour plus de détails, voir P. 531.

**Précautions d'utilisation**

- Les blocs sont équipés de systèmes de retenue pour empêcher les billes de tomber. Pour savoir comment manipuler les blocs, voir P. 525.
- Sur le type interchangeable à précharge légère, les rails et les blocs peuvent être interchangeables.
- Les plans de référence sont équipés de rainures droites. Veiller à faire correspondre les lignes de référence lors de l'utilisation.
- Il est impossible de raccorder des rails bout à bout.
- La précision des guides linéaires est garantie après la fixation du rail (après avoir serré les vis sur le rail et poussé le rail sur le plan de référence).

Une courbure mineure du rail s'ajustera après le montage et n'affectera pas les performances.

**Autres**

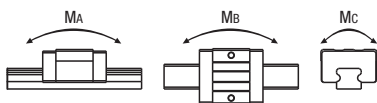
- Remplissage avec graisse au savon de lithium (Alvania S2 de Showa Shell Sekiyu K.K.).
- Graisseurs : type droit pour H24 et type coudé pour H28 et H33.
- Graisseur à visser, donc repositionnable.
- Pour calculer la durée de fonctionnement, voir P. 527
- Pour calculer la durée de fonctionnement, utiliser notre logiciel de calcul gratuit disponible à la page : [http://download.misumi.jp/mol/fa\\_soft.html](http://download.misumi.jp/mol/fa_soft.html).

Référence pièce		Dimensions du bloc								Dimension de la glissière										
Type	H	L	W	L1	B	Sxℓ	L2	K	T	Graisseur			H1	W1	W2	Trou contre-alésé d1xd2xh	F	G		
1 bloc	2 blocs									Trou de montage	E	T1								
SSVRZ	SSV2RZ	24	100-1480 (160)	34	40.4	26	M4x6	23.6	19.4	10	Ø3	3	6	12.5	15	9.5	3.5x6x4.5	60	20	
SSVRLZ	SSV2RLZ	28	160-1480 (220)	42	47.2	32	M5x7	30	22	12	M6xP0.75	11	5.5	15.5	20	11	6x9.5x8.5	60	20	
(bloc)	(rail)	SSVRB	SSRZL	33	160-1480 (220)	48	59.6	35	M6x9	38	26	12	M6xP0.75	11	7	18	23	7x11x9	60	20
		SSRZLF																		

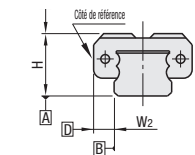
⚠ Dimension L : Les dimensions indiquées entre ( ) concernent le type à 2 blocs.

kgf=Nx0.101972

H	Capacité de charge de base		Moment statique admissible			Masse	
	C (dynamique) kN	Co (statique) kN	MA N·m	MB N·m	MC N·m	Bloc kg	Rail de guidage kg/m
24	4.9	7.8	21	18	39	0.14	1.4
28	7.25	11.8	40	34	80	0.19	2.3
33	12.7	20.8	96	81	164	0.34	3.1



### Normes de précharge et de précision

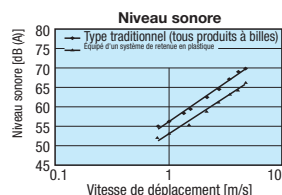


### Type à précharge légère interchangeable

Ecartement radial (µm)	
H24, 28	-4~0
H33	-5~0

Précision des dimensions (µm)		Interchangeable
Tolérance de hauteur H	±20	
Ecart de hauteur H des paires	15	
Tolérance de largeur W2	±30	
Ecart de largeur des paires W2	25	
Parallélisme de fonctionnement du plan C par rapport au plan A		
Parallélisme de fonctionnement du plan D par rapport au plan B		
Voir P. 525		

■ Caractéristiques des systèmes de retenue en plastique : niveaux sonores faibles et son de meilleur qualité



• L'absence de contact entre les billes procure des niveaux sonores faibles et un son de meilleure qualité.  
• En l'absence d'abrasion due au contact entre les billes, le produit génère moins de particules que les produits traditionnels.

H	Sélectionnable L	Prix unitaire			
		Jeu	Glissière	Bloc	
		SSVRZ	SSV2RZ	SSRZL	SSVRB
24	100				
	160				
	220				
	280				
	340				
	400				
	460				
	520				
	580				
	640				
	700				
	760				
	820				
	880				
	940				
	1000				
1060					
1120					
1180					
1240					
1300					
1360					
1420					
1480					
28	160				
	220				
	280				
	340				
	400				
	460				
	520				
	580				
	640				
	700				
	760				
	820				
	880				
	940				
	1000				
	1060				
1120					
1180					
1240					
1300					
1360					
1420					
1480					
33	160				
	220				
	280				
	340				
	400				
	460				
	520				
	580				
	640				
	700				
	760				
	820				
	880				
	940				
	1000				
	1060				
1120					
1180					
1240					
1300					
1360					
1420					
1480					

■ Type à dimension L configurable (incrément de 1mm)

H	Prix unitaire		
	Jeu	Glissières	Bloc
	SSVRLZ	SSV2RLZ	SSRZLF
24			
28			
33			

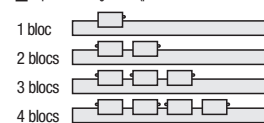
⚠ Pour le calcul du type à dimension L configurable (incrément de 1mm), ajouter le montant ci-dessus au prix unitaire du type sélectionnable plus long le plus proche du type à dimension L configurable en question.

Ordering Référence pièce - L  
Exemple SSVRZ28 - 640

Alterations Référence pièce - L - (RLC, LLC... etc.)  
Exemple SSVRZ28 - 640 - RLC

Modifications	Code	Spéc.
Coupe d'extrémité de la glissière	LLC	Coupe de l'extrémité gauche LLC
	RLC	Coupe de l'extrémité droite RLC
Spécifications 3 blocs	B3	Ajouter 2 blocs au produit à 1 bloc pour recevoir un produit à 3 blocs. Exemple de sélection : SSVRZ24-400-B3
Spécifications 4 blocs	B4	Ajouter 3 blocs au produit à 1 bloc pour recevoir un produit à 4 blocs. Exemple de sélection : SSVRZ24-400-B4

■ Emplacement du graisseur (plan de référence sur la face avant)



■ Prix des blocs supplémentaires

H	1 Code	
	B3	B4
24		
28		
33		

■ Longueur de rail la plus courte sélectionnable pour B3/B4

H	1 Code	
	B3 (3 blocs)	B4 (4 blocs)
24	280	340
28	340	400
33	340	400

### Options pour guide linéaire

Dispositifs de serrage de guides linéaires / Pièces de réglage de la hauteur pour glissières

