

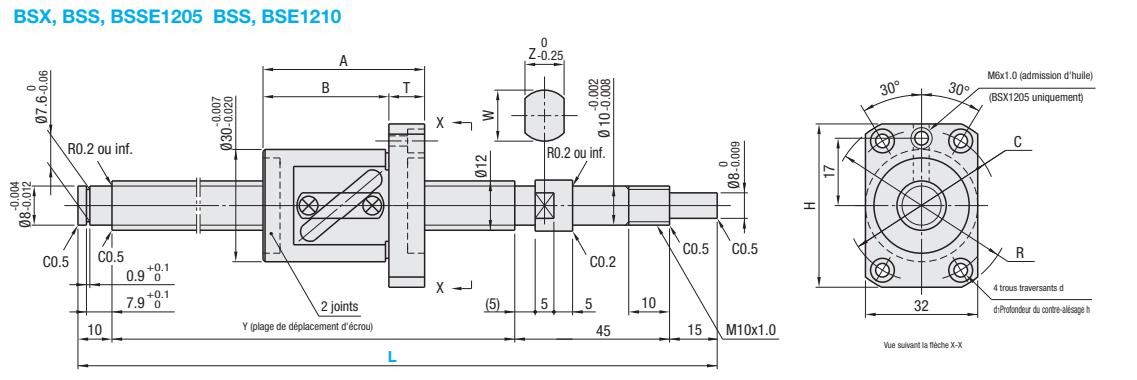
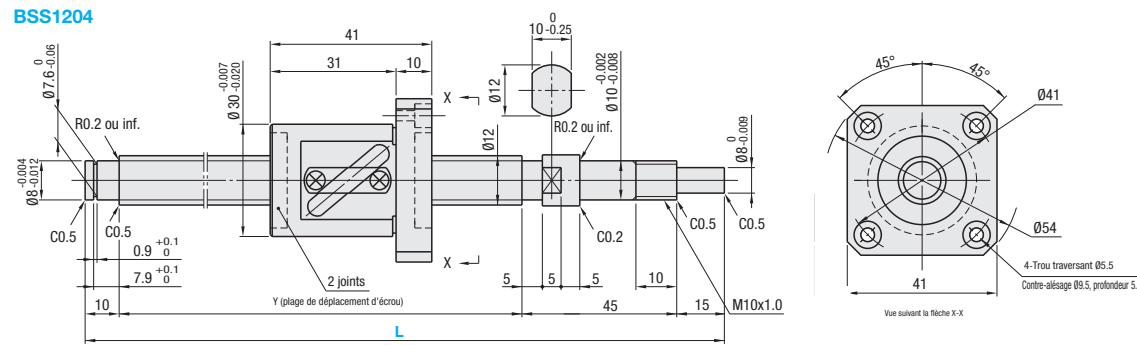
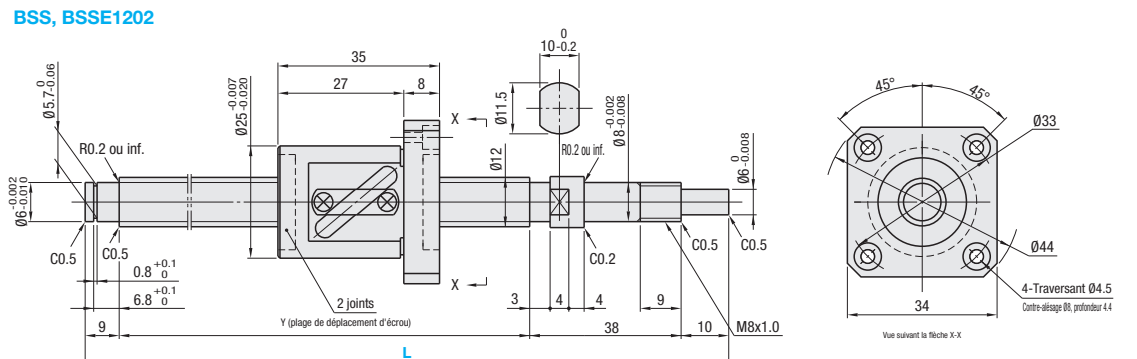
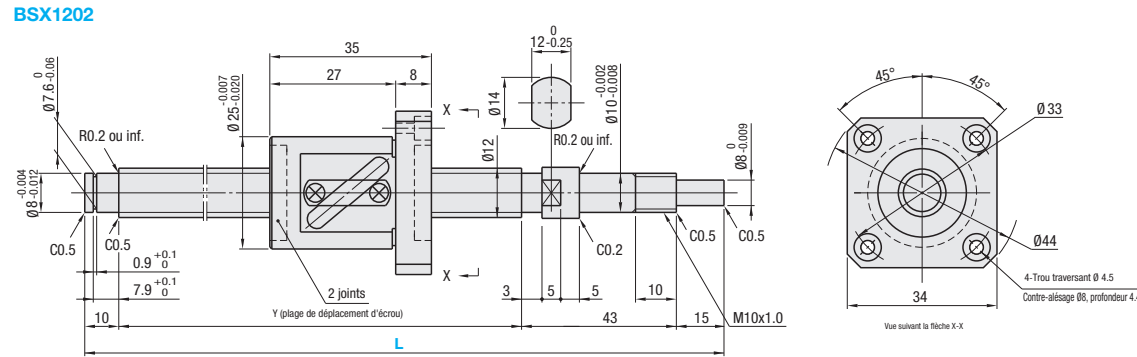
Vis à billes de précision, écrou standard - Diam. d'arbre 12, pas 2, 4, 5, 10

Qualité de précision C3, C5, C7

Points de comparaison entre produits similaires | Envisager d'utiliser ce produit dans les applications d'entraînement de haute fréquence et à charge élevée.

Type à écrou	Type	Niveau de précision	Diam. de l'arbre	Pas	Arbre de vis		Écrou	
					Matériau	Dureté	Matériau	Dureté
Ecrou standard	BSX	C3	12	2,5	*AISI4150	*Trempe par induction 58-62HRC	EN 1.7264 équiv.	Cémenté 58-62HRC
	BSS	C5		2, 4, 5, 10				
	BSSE	C7		2, 5, 10				

*Pour le modèle 1202, le matériau de l'arbre de la vis EN 1.7242 équiv. est cémenté.



Type à écrou	Niveau de précision	Référence pièce		Incrément de 1mm	L	Y	A	B	T	Z	W	H	R	C	d	d1	h	Diam. bille	Diam. centre bille	Diam. int. de la vis	Nombre de circuits	Capacité de charge de base		Jeu axial	Couple de précharge N, cm	Sens de torsion		
		Type	D.E. de l'arbre de vis																			Pas	C (dynamique) kN				C0 (statique) kN	
Standard Ecrou	C3	BSX	12	02	150-390	L-68													1.5875	12.3	(10.6)	2.5	1.54	2.05	0 (précharge)	0.4-3.2	Droite	
	C5	BSS			150-445	L-57																	2.45	4.1	0.005 ou inf.	0.030 ou inf.		-
	C7	BSSE			150-400	L-70																	3.6	6.75	0.005 ou inf.	0.030 ou inf.		1.0 ou inf.
	C3	BSX	12	05	150-440	L-70	44	34	10	12	14	45	50	40	4.5	8	4.4			2.3812	12.6	(10.1)	1	3.74	4.9	0 (précharge)	1.5-5.0	Droite
	C5	BSS			150-450	L-70																	3.74	4.9	0.005 ou inf.	0.030 ou inf.	1.0 ou inf.	
	C7	BSSE			200-600	L-70	49	37	12	10	12	14	48	54	41	5.5	9.5	5.4					5.95	9.8	0.005 ou inf.	0.030 ou inf.	-	
	C5	BSS	12	10	1.5 tour 1 rangée	3.85	5.9	0.005 ou inf.	0.030 ou inf.	2.0 ou inf.	-	-	-	-	-	-	-	-	-	-	-	-	-	-	-	-	-	-
	C7	BSSE																										

kgf=Nx0.101972

Ordering Example: Référence pièce - L

- BSX1202 - 300
- BSS1210L - 420 (avec graisse de type L)
- BSSE1210G - 420 (avec graisse de type G)

Niveau de précision	Référence pièce	Prix unitaire 1 à 4 pièce(s)																										
		L150	L200	L250	L290	L295	L300	L390	L391	L401	L441	L446	L451															
C3	BSX1202	199																										
C5	BSS1202																											
C7	BSSE1202																											
C5	BSS1204																											
C3	BSX1205																											
C5	BSS1205																											
C7	BSSE1205																											
C5	BSS1210																											
C7	BSSE1210																											

Alterations: Référence pièce - L - (FC, KC... etc.)

- BSX1202 - 300 - SWC13

Modifications	Code	Spéc.															
Pas d'usinage sur l'extrémité de l'arbre côté soutien	NC	Pas d'usinage ajouté sur l'extrémité de l'arbre côté soutien. Code de commande NC															
Orientation de l'écrou à bille inversée (côté soutien / côté fixe)	RLC	Change le sens de l'écrou. Code de commande RLC															
Pas de rainure de bague de retenue sur l'extrémité de l'arbre côté soutien	RNC	Pas de rainure de bague de retenue sur l'extrémité de l'arbre côté soutien. Code de commande RNC Combinaison avec FC non disponible.															
Changer usinage de l'extrémité de l'arbre côté soutien	GC	Modifie l'usinage sur le côté soutien. Q est sélectionnable parmi 6 et 8. La dimension Y est raccourcie. G=Incrément de 1mm Code de commande GC-Q8-G20 5≤G≤Qx3 Ne s'applique pas à 1202 C5 et C7.															
Changer longueur de l'extrémité de l'arbre côté soutien	FC	Change la longueur de l'extrémité de l'arbre côté soutien. FC=Incrément de 1mm Code de commande EN-JL 1030 équiv. <table border="1"> <thead> <tr> <th>Taille</th> <th>ℓ</th> <th>Plage FC</th> </tr> </thead> <tbody> <tr> <td>1202</td> <td>6.8</td> <td>10≤FC≤20</td> </tr> <tr> <td>1204</td> <td></td> <td></td> </tr> <tr> <td>1205</td> <td>7.9</td> <td>11≤FC≤20</td> </tr> <tr> <td>1210</td> <td></td> <td></td> </tr> </tbody> </table> Dimension Y raccourcie.	Taille	ℓ	Plage FC	1202	6.8	10≤FC≤20	1204			1205	7.9	11≤FC≤20	1210		
Taille	ℓ	Plage FC															
1202	6.8	10≤FC≤20															
1204																	
1205	7.9	11≤FC≤20															
1210																	

Modifications	Code	Spéc.
Rainure sur l'extrémité de l'arbre, côté fixe	KC	Ajoute une rainure sur l'extrémité de l'arbre, côté fixe. KC=Incrément de 1mm Code de commande KC10 3≤KC≤14(9)
Rainure sur l'extrémité de l'arbre, côté fixe	KLC	Ajoute une rainure à une zone spécifiée par le client sur l'extrémité de l'arbre, côté fixe. (Les dim. de la rainure sont les mêmes que pour KC.) K, S=Incrément de 1mm Code de commande KLC-K5-S1 4≤K+S≤14(9)
Méplat usiné sur l'extrémité de l'arbre, côté fixe	SC	Ajoute un méplat sur l'extrémité de l'arbre, côté fixe. SC=Incrément de 1mm Code de commande SC7 5≤SC≤14(9)
2 méplats usinés sur l'extrémité de l'arbre côté fixe	SWC, SGC	Ajoute deux méplats sur l'extrémité de l'arbre, côté fixe. JIS-SWC : position 90° SGC : position 120° Incrément de 1mm Code de commande SWC10 5≤SWC, SGC≤14(9)

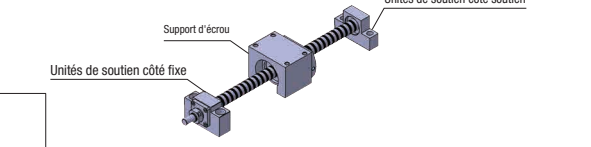
Les dimensions entre () s'appliquent au 1202.

Périphériques : une combinaison des pièces suivantes est disponible.



Combinaison avec unités de soutien

Référence de vis à billes	Unités de soutien recommandées				
	Type	D.E. de l'arbre de vis	Pas	Page	
BSX	12	02	BRW 10	Rond	P.767
			BUR 10	Rond	P.768
			BSW 10	Carré	P.761
		BUN 10	Carré	P.762	
		BRW 10	Rond	P.767	
		BUR 10	Rond	P.768	
	05	02	BRW 10	Rond	P.761
			BUR 10	Rond	P.762
		04	BRW 8	Rond	P.767
			BUR 6	Rond	P.768
BSS BSSE	02	BRW 8	Rond	P.761	
		BUR 6	Rond	P.762	
		BSW 8	Carré	P.767	
	04	BRW 10S	Rond	P.762	
		BUR 10	Rond	P.768	
		BSW 10S	Carré	P.761	
05	10	BUN 10	Carré	P.762	



Combinaison avec supports d'écrou

Référence de vis à billes	Support d'écrou recommandé			
	Type	D.E. de l'arbre de vis	Pas	Page
BSX BSS BSSE	12	02	BNFB 1202S	P.780
			BNFM 1204S	P.780
			BNFR 1205S	P.780
		05	BNFA 1210S	P.780

Un large choix de matériaux et de traitements de surface est disponible pour les supports d'écrou (P.780).

Remarques:

- Remplissage de graisse au savon de lithium (graisse Alvania S2 fabriquée par Showa Shell Sekiyu K.K.).
- Attention : ne pas laisser les écrous dépasser et ne pas déposer les écrous des arbres de vis. Les billes risquent sinon de tomber ou les pièces de recirculation des billes risquent de s'abîmer.
- Diverses options de graisse sont disponibles. Pour la date de livraison, le prix et les spécifications, voir P.686. BSX ne s'applique pas.
- Pour connaître la précision des vis à billes, voir P.2223 et P.2224.
- Pour plus de détails sur les unités de soutien, voir P.753 - P.778.
- Utiliser l'un des colliers accessoires de l'unité de soutien du côté de l'écrou de fixation.

Un large choix d'unités de soutien (configurations et traitements de surface divers) est disponible en plus des références présentées ci-dessus. (P.761 - P.778)