

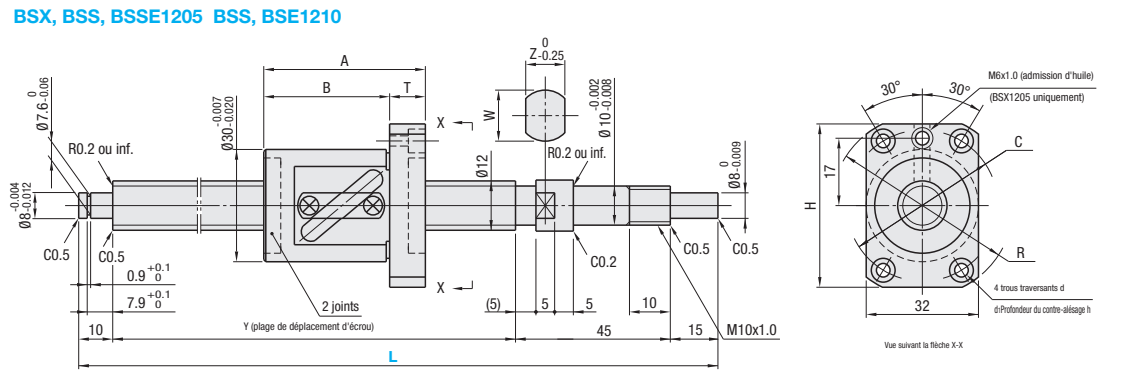
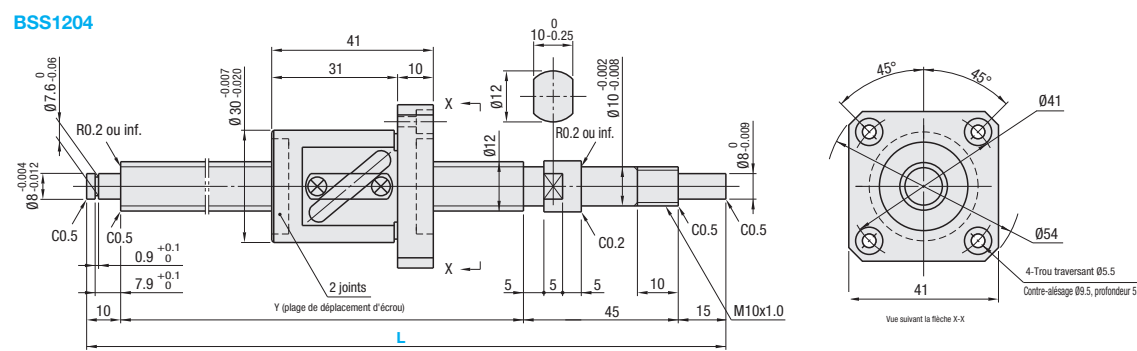
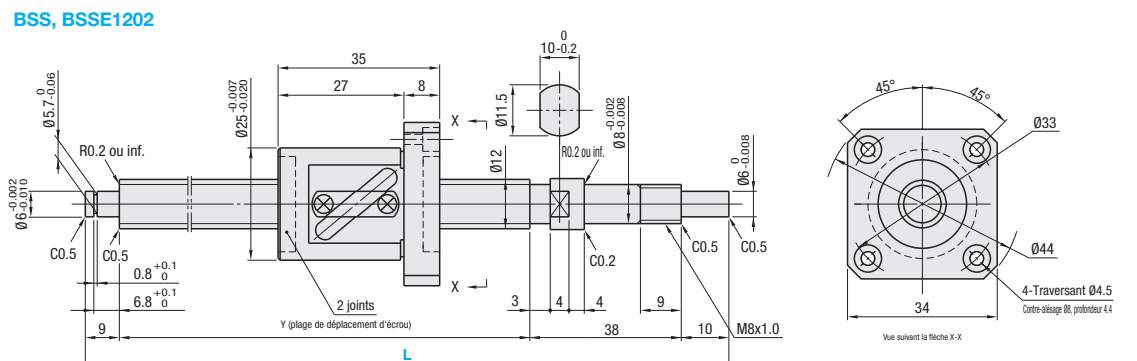
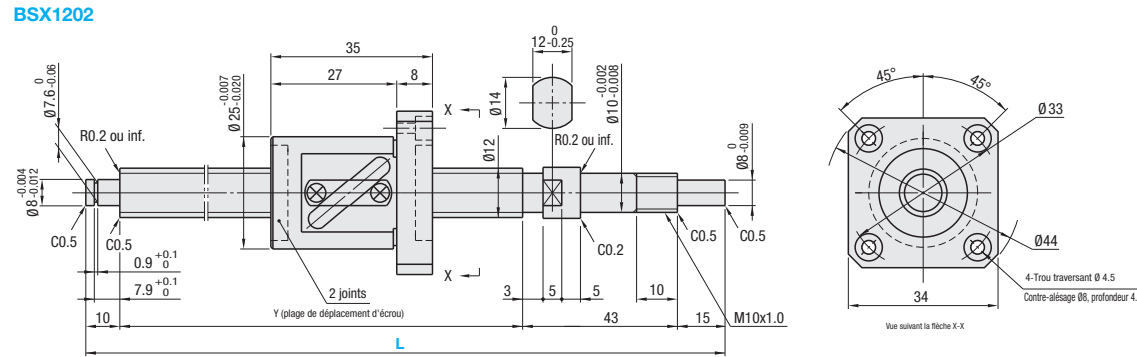
Vis à billes de précision, écrou standard - Diam. d'arbre 12, pas 2, 4, 5, 10

Qualité de précision C3, C5, C7

Points de comparaison entre produits similaires | Envisager d'utiliser ce produit dans les applications d'entraînement de haute fréquence et à charge élevée.

Type à écrou	Type	Niveau de précision	Diam. de l'arbre	Pas	Arbre de vis		Écrou	
					Matériau	Dureté	Matériau	Dureté
Ecrou standard	BSX	C3	12	2,5	*AISI4150	*Trempe par induction 58-62HRC	EN 1.7264 équiv.	Cémenté 58-62HRC
	BSS	C5		2, 4, 5, 10				
	BSSE	C7		2, 5, 10				

*Pour le modèle 1202, le matériau de l'arbre de la vis EN 1.7242 équiv. est cémenté.



Type à écrou	Niveau de précision	Référence pièce		Incrément de 1mm	Y	A	B	T	Z	W	H	R	C	d	d1	h	Diam. bille	Diam. centre bille	Diam. int. de la vis	Nombre de circuits	Capacité de charge de base C (dynamique) kN	Co (statique) kN	Jeu axial	Couple de précharge N.cm	Sens de torsion		
		Type	D.E. de l'arbre de vis																								
Standard Ecrou	C3	BSX	02	150-390	L-68													1.5875	12.3	(10.6)	2.5 tours	1.54	2.05	0 (précharge)	0.4-3.2	Droite	
	C5	BSS																			2.45	4.1	0.005 ou inf.	1.0 ou inf.			
	C7	BSSE																			3.6	6.75	0.005 ou inf.	1.0 ou inf.			
	C5	BSS	04	150-400	L-70																1	3.6	6.75	0.005 ou inf.	1.0 ou inf.	Droite	
	C3	BSX																			1	3.74	4.9	0 (précharge)	1.5-5.0		
	C5	BSS																			1	3.74	4.9	0.005 ou inf.	1.0 ou inf.		
	C7	BSSE																				1	5.95	9.8	0.030 ou inf.	-	Droite
	C5	BSS	10	200-600	L-70	44	34	10	12	14	45	50	40	4.5	8	4.4					1.5 tour 1 rangée	3.85	5.9	0.005 ou inf.	2.0 ou inf.		
	C7	BSSE																			1	3.85	5.9	0.030 ou inf.	-		

kgf=Nx0.101972

Ordering Example: Référence pièce - L

- BSX1202 - 300
- BSS1210L - 420 (avec graisse de type L)
- BSSE1210G - 420 (avec graisse de type G)

Niveau de précision	Référence pièce	Prix unitaire 1 à 4 pièce(s)																							
		L150	L200	L201	L251	L291	L296	L301	L391	L401	L441	L446	L451												
C3	BSX1202	199																							
C5	BSS1202																								
C7	BSSE1202																								
C5	BSS1204																								
C3	BSX1205																								
C5	BSS1205																								
C7	BSSE1205																								
C5	BSS1210																								
C7	BSSE1210																								

Modifications	Code	Spéc.	Modifications	Code	Spéc.															
						<p>Pas d'usinage sur l'extrémité de l'arbre côté soutien</p>	NC	<p>Pas d'usinage ajouté sur l'extrémité de l'arbre côté soutien.</p> <p>Code de commande NC</p>	<p>Rainure sur l'extrémité de l'arbre, côté fixe</p>	KC	<p>Ajoute une rainure sur l'extrémité de l'arbre, côté fixe.</p> <p>KC=Incrément de 1mm</p> <p>Code de commande KC10</p> <p>3≤KC≤14(9)</p>									
<p>Orientation de l'écrou à bille inversée (côté soutien / côté fixe)</p>	RLC	<p>Change le sens de l'écrou.</p> <p>Code de commande RLC</p>	<p>Rainure sur l'extrémité de l'arbre, côté fixe</p>	KLC	<p>Ajoute une rainure à une zone spécifiée par le client sur l'extrémité de l'arbre, côté fixe. (Les dim. de la rainure sont les mêmes que pour KC.)</p> <p>K, S=Incrément de 1mm</p> <p>Code de commande KLC-K5-S1</p> <p>4≤K+S≤14(9)</p>															
<p>Pas de rainure de bague de retenue sur l'extrémité de l'arbre côté soutien</p>	RNC	<p>Pas de rainure de bague de retenue sur l'extrémité de l'arbre côté soutien.</p> <p>Code de commande RNC</p> <p>Combinaison avec FC non disponible.</p>	<p>Méplat usiné sur l'extrémité de l'arbre, côté fixe</p>	SC	<p>Ajoute un méplat sur l'extrémité de l'arbre, côté fixe.</p> <p>SC=Incrément de 1mm</p> <p>Code de commande SC7</p> <p>5≤SC≤14(9)</p>															
<p>Changer usinage de l'extrémité de l'arbre côté soutien</p>	GC	<p>Modifie l'usinage sur le côté soutien.</p> <p>Q est sélectionnable parmi 6 et 8. La dimension Y est raccourcie.</p> <p>G=Incrément de 1mm</p> <p>Code de commande GC-Q8-G20</p> <p>5≤G≤Qx3 Ne s'applique pas à 1202 C5 et C7.</p>	<p>2 méplats usinés sur l'extrémité de l'arbre côté fixe</p>	SWC, SGC, SGC	<p>Ajoute deux méplats sur l'extrémité de l'arbre, côté fixe.</p> <p>JIS-SWC : position 90° SGC : position 120°</p> <p>Incrément de 1mm</p> <p>Code de commande SWC10</p> <p>5≤SWC, SGC≤14(9)</p>															
<p>Changer longueur de l'extrémité de l'arbre côté soutien</p>	FC	<p>Change la longueur de l'extrémité de l'arbre côté soutien.</p> <p>FC=Incrément de 1mm</p> <p>Code de commande EN-JL 1030 équiv.</p> <table border="1"> <thead> <tr> <th>Taille</th> <th>ℓ</th> <th>Plaque FC</th> </tr> </thead> <tbody> <tr> <td>1202</td> <td>6.8</td> <td>10≤FC≤20</td> </tr> <tr> <td>1204</td> <td></td> <td></td> </tr> <tr> <td>1205</td> <td>7.9</td> <td>11≤FC≤20</td> </tr> <tr> <td>1210</td> <td></td> <td></td> </tr> </tbody> </table> <p>Dimension Y raccourcie.</p>	Taille	ℓ	Plaque FC	1202	6.8	10≤FC≤20	1204			1205	7.9	11≤FC≤20	1210					
Taille	ℓ	Plaque FC																		
1202	6.8	10≤FC≤20																		
1204																				
1205	7.9	11≤FC≤20																		
1210																				

Les dimensions entre () s'appliquent au 1202.

Modifications

Périphériques : une combinaison des pièces suivantes est disponible.

- Unités de soutien - Carrées
- Unités de soutien - Rondes
- Supports d'écrou - Type à bloc

Combinaison avec unités de soutien

Référence de vis à billes	Unités de soutien recommandées		
	Type	D.E. de l'arbre de vis	Pas
BSX	12	02	BRW 10
			BUR 10
			BSW 10
			BUN 10
			BUN 10
	05	02	BRW 10
			BUR 10
			BSW 10
			BUN 10
			BUN 10
02	02	BRW 8	
		BUR 6	
		BSW 8	
		BUN 8	
		BUN 8	
BSS BSSE	04	10S	BRW 10S
			BUR 10
			BSW 10S
			BUN 10
			BUN 10

Combinaison avec supports d'écrou

Référence de vis à billes	Support d'écrou recommandé		
	Type	D.E. de l'arbre de vis	Pas
BSX BSS BSSE	12	02	BNFB 1202S
			BNFM 1204S
			BNFR 1205S
			BNFA 1210S
			BNFB 1202S

Un large choix de matériaux et de traitements de surface est disponible pour les supports d'écrou (P.780).

Remarques

- Remplie de graisse au savon de lithium (graisse Alvania S2 fabriquée par Showa Shell Sekiyu K.K.).
- Attention : ne pas laisser les écrous dépasser et ne pas déposer les écrous des arbres de vis. Les billes risquent sinon de tomber ou les pièces de recirculation des billes risquent de s'abîmer.
- Diverses options de graisse sont disponibles. Pour la date de livraison, le prix et les spécifications, voir P.686. BSX ne s'applique pas.
- Pour connaître la précision des vis à billes, voir P.2223 et P.2224.
- Pour plus de détails sur les unités de soutien, voir P.753 - P.778.
- Utiliser l'un des colliers accessoires de l'unité de soutien du côté de l'écrou de fixation.

Un large choix d'unités de soutien (configurations et traitements de surface divers) est disponible en plus des références présentées ci-dessus. (P.761 - P.778)