

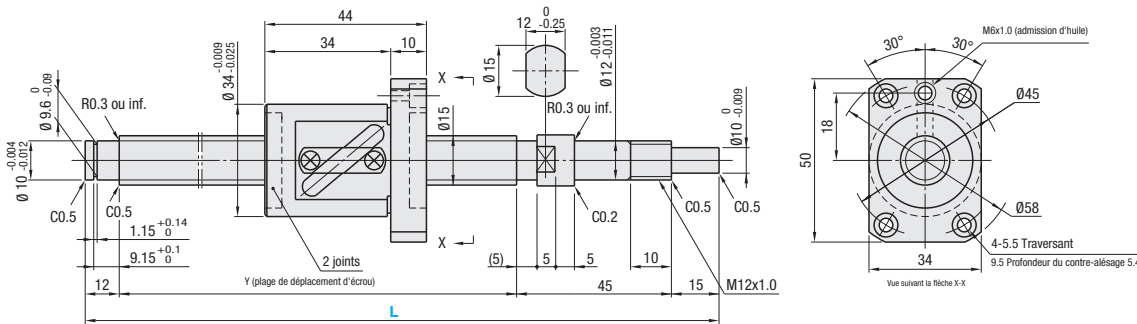
# Vis à billes de précision, écrou standard - Diam. d'arbre 15, pas 5, 10, 20

## Qualité de précision C3, C5, C7

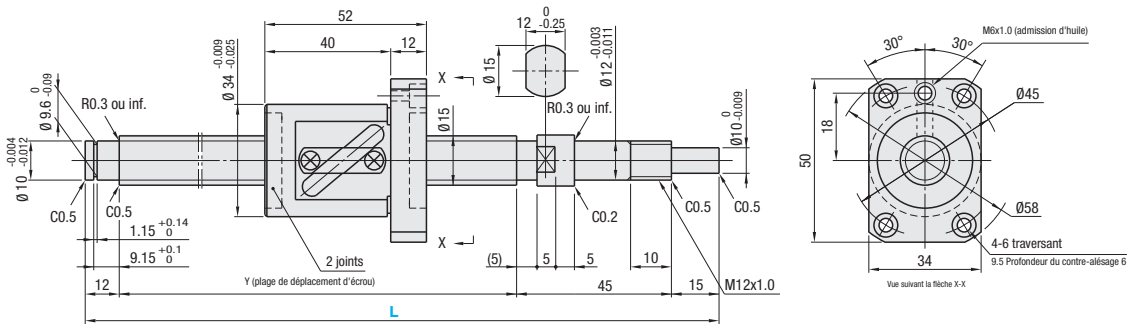
Points de comparaison entre produits similaires | Envisager d'utiliser ce produit dans les applications d'entraînement de haute fréquence et à charge élevée.

Type à écrou	Type	Niveau de précision	Diam. de l'arbre	Pas	Arbre de vis		Écrou	
					Matériau	Dureté	Matériau	Dureté
Ecrou standard	BSX	C3	15	5, 10, 20	AISI4150	Trempe par induction 58-62HRC	EN 1.7264 équiv.	Cémenté 58-62HRC
	BSS	C5						
	BSSE	C7						

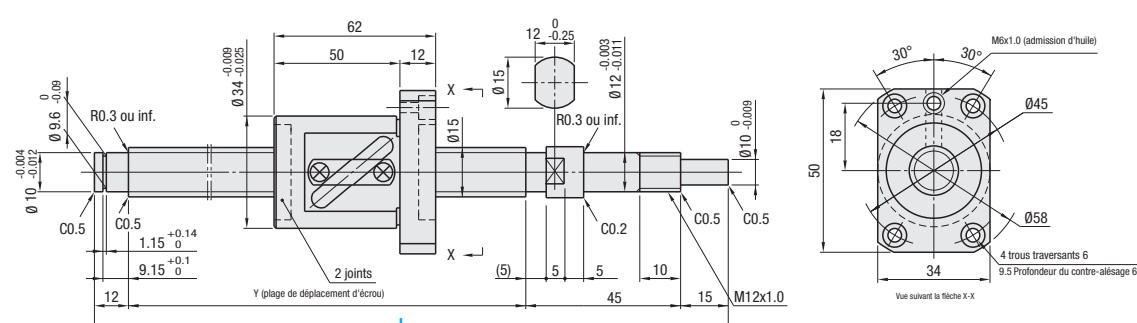
### BSX, BSS, BSSE1505



### BSS, BSSE1510



### BSS, BSSE1520



Type à écrou	Niveau de précision	Référence pièce		Incrément de 1mm	Y	Diam. bille	Diam. centre bille	Diam. int. de la vis	Nombre de circuits	Capacité de charge de base		Jeu axial	Couple de précharge N·cm	Sens de torsion
		Type	D.E. de l'arbre de vis							Pas	C (dynamique) kN			
Standard Ecrou	C3	BSX	15	05	L-72	3.175	15.8	(12.5)	2.5 tours, 1 rangée	4.34	6.25	0 (préchargé)	1.5-6.0	Droite
	C5	BSS								6.9	12.5	0,005 ou inf.	2,0 ou inf.	
	C7	BSSE								0,030 ou inf.	-			
	C5	BSS	15	10	L-72	3.175	15.8	(12.5)	1.5 tour, 1 rangée	4.4	7.9	0,005 ou inf.	3,0 ou inf.	
	C7	BSSE								0,030 ou inf.	-			
	C5	BSS								0,005 ou inf.	3,0 ou inf.			
C7	BSSE	20	230-1095	L-72					0,030 ou inf.	-				

Kgf=Nx0.101972

Niveau de précision	Référence pièce	Prix unitaire 1 à 4 pièce(s).													
		L150 ~199	L200	L201 ~229	L230 ~299	L300 ~390	L391 ~400	L401 ~590	L591 ~595	L596 ~600	L601 ~800	L801 ~895	L896 ~900	L901 ~1000	L1001 ~1095
C3	BSX1505														
C5	BSS1505														
C7	BSSE1505														
C5	BSS1510														
C7	BSSE1510														
C5	BSS1520														
C7	BSSE1520														

**Ordering Example**

Référence pièce - L

BSX1505 - 300

BSS1510L - 420 (avec graisse de type L)

BSSE1510G - 420 (avec graisse de type G)

- Remarques**
- Remplie de graisse au savon de lithium (graisse Alvania S2 fabriquée par Showa Shell Sekiyu K.K.).
  - Attention : ne pas laisser les écrous dépasser et ne pas déposer les écrous des arbres de vis. Les billes risquent sinon de tomber ou les pièces de recirculation des billes risquent de s'abîmer.
  - Diverses options de graisses sont disponibles. Pour connaître les prix et les spécifications, voir P.686. BSX ne s'applique pas.
  - Pour connaître la précision des vis à billes, voir P.2223 et P.2224.
  - Pour plus de détails sur les unités de soutien, voir P.753 ~ P.778.
  - Utiliser l'un des colliers accessoires de l'unité de soutien du côté de l'écrou de fixation.

**Alterations**

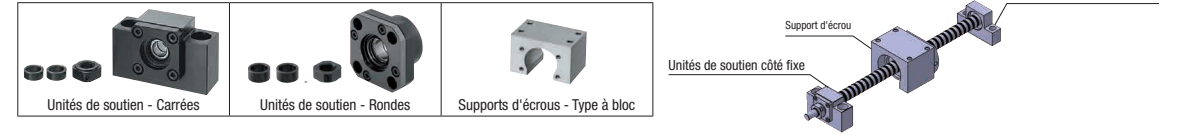
Référence pièce - L - (FC, KC--etc.)

BSS1505 - 350 - KC10

Modifications	Code	Spéc.
Pas d'usinage sur l'extrémité de l'arbre côté soutien	NC	Pas d'usinage ajouté sur l'extrémité de l'arbre côté soutien. Code de commande NC
Orientation de l'écrou à bille inversée (côté soutien) (côté fixe)	RLC	Change le sens de l'écrou. Code de commande RLC
Pas de rainure de bague de retenue sur l'extrémité de l'arbre côté soutien	RNC	La rainure de bague de retenue n'est pas usinée sur l'extrémité de l'arbre côté soutien. Code de commande RNC Combinaison avec FC non disponible.
Changer longueur de l'extrémité de l'arbre côté soutien	FC	Change la longueur de l'extrémité de l'arbre côté soutien. FC=Incrément de 1mm Code de commande EN-JL 1030 équiv. 13<FC<30 Dimension Y raccourcie.
Changer usinage de l'extrémité de l'arbre côté soutien	GC	Modifie l'usinage sur le côté soutien. Q est sélectionnable parmi 8, 10 et 12. G=Incrément de 1mm Code de commande GC-Q8-G20 5<G<Qx3 La dimension Y est raccourcie.

Modifications	Code	Spéc.
Trou taraudé sur l'extrémité fileté côté soutien	MC	Ajoute un trou taraudé sur extrémité de l'arbre côté soutien. MC=Incrément de 1mm Code de commande MC20 M z M5x0.8 12 18<MC<30 Dimension Y raccourcie.
Rainure sur l'extrémité de l'arbre, côté fixe	KC	Ajoute une rainure sur l'extrémité de l'arbre, côté fixe. KC=Incrément de 1mm Code de commande KC10 3<KC<14
Rainure sur l'extrémité de l'arbre, côté fixe	KLC	Ajoute une rainure à une zone spécifiée par le client sur l'extrémité de l'arbre, côté fixe. (Les dim. de la rainure sont les mêmes que pour KC.) K, S=Incrément de 1mm Code de commande KLC-K5-S3 4<K+S<14
Méplat usiné sur l'extrémité de l'arbre, côté fixe	SC	Ajoute un méplat sur l'extrémité de l'arbre, côté fixe. SC=Incrément de 1mm Code de commande SC7 5<SC<14
2 méplats usinés sur l'extrémité de l'arbre côté fixe	SWC SGC	Ajoute deux méplats sur l'extrémité de l'arbre, côté fixe. JIS-SWC : position 90° SGC : position 120° Incrément de 1mm Code de commande SWC10 5<SWC, SGC<14

**Périphériques** : une combinaison des pièces suivantes est disponible.



**Combinaison avec unités de soutien**

Type	D.E. de l'arbre de vis	Pas	Unités de soutien recommandées			
			Référence pièce Type	N°	Forme	Page
BSX BSS BSSE	15	05 10 20	BRW	12	Rond	P.767
			BUR	12		P.768
			BSW	12	Carré	P.761
			BUN	12		P.762

**Combinaison avec supports d'écrou**

Type	D.E. de l'arbre de vis	Pas	Support d'écrou recommandé		
			Référence pièce Type	N°	Page
BSX BSS BSSE	15	05 10 20	BNFB	1505S	P.780
			BNFM	1510S	P.780
			BNFA	1520S	P.780

Un large choix d'unités de soutien est disponible en plus des références présentées ci-dessus. (P.761-P.780)

Un large choix de supports d'écrou est disponible en plus des références présentées ci-dessus. (P.780)