

Unités de soutien - Côté fixe, carrées

Standard

Liste des pièces similaires P.761

Points de comparaison entre des produits similaires

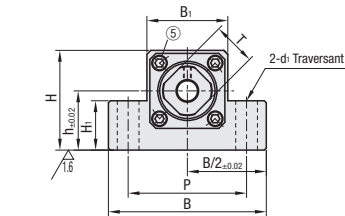
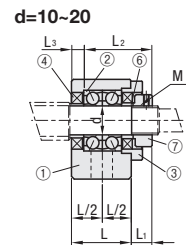
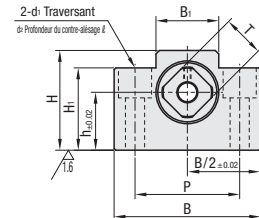
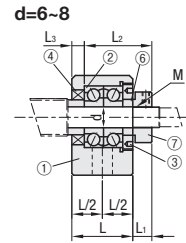
La capacité de charge des pièces C-VALUE diffère de celle des pièces similaires. (Pour plus de détails, voir P.754) Pour choisir les pièces C-VALUE appropriées, comparer leurs spécifications à celles des pièces similaires. P.759



■ Détails du composant

N°	Nom des pièces	Quantité
①	Logement du roulement	1
②	Roulement à contact oblique de qualité 5 fabriqué en dehors du Japon	1 jeu
③	Cache	1
④	Joint d'huile	2
⑤	Vis d'assemblage à tête à six pans creux	4
⑥	Collier	2
⑦	Écrou de roulement (avec pièce de fixation)	1

Type	Matériau	Traitement de surface
Côté fixe uniquement	Jeu côté fixe et côté soutien	
C-BSW	C-BSW-SET	EN 1.1191 équiv. EN 1.0038 Équiv. Oxydé noir



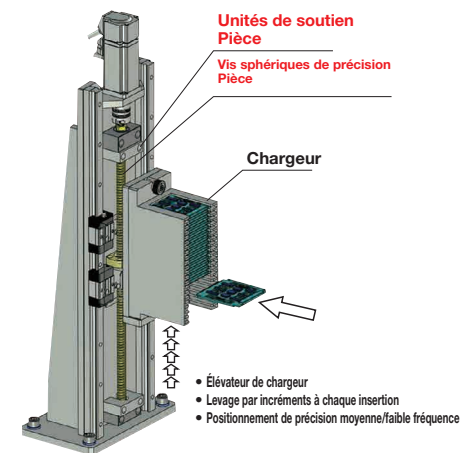
- ① d=6 et 8 sont fournis avec un joint d'huile ④.
- ② Ne pas désassembler les éléments ①, ②, ③, ④ et ⑤ car ils doivent rester assemblés.
- ③ En cas d'utilisation avec une vis à billes MISUMI, il y a un collier accessoire d'unité de soutien en trop.

Référence pièce	Type	N°	Côté soutien SET	d	L	L1	L2	L3	B	H	h	B1	H1	P	d1	d2	l	M (filetage fin)	T	Huile Joint Diam. d'arbre utilisable	C-BSW	C-BSW-SET			
																					Prix unitaire	Prix unitaire			
C-BSW		6	-SET (Uniquement lors de l'achat par jeux)	6	20	5.5	22	3.5	42	25	13	18	20	30	5.5	9.5	11		M6x0.75	12	9.5				
		8S		8	23	7	26	4	52	32	17	25	26	38	6.6	11	11		M8x1.0	14	10				
		8																							
		10S		10	24		29.5	6	70	43	25	36	24	52	9					M10x1.0	16	12			
		10																							
		12		12		6															M12x1.0	19	15		
		15S		15	25		36	5	80	49	30	41	25	60	11						M15x1.0	22	19.5		
		15																							
20	20	42	10	50	10	95	58		56	25	75							M20x1.0	30	25					

Ordering Example
 Référence pièce
C-BSW15 (Type simple côté fixe)
C-BSW15-SET (Type de jeu)



<Élévateur>



- ① Pour plus de détails sur les roulements et pour connaître les précisions de l'interface de montage des unités de soutien, du collier inclus et de l'écrou de roulement, voir P.759
- ② Tableau de compatibilité des vis à billes P.756
- ③ Stocker les accessoires avec précaution car ils sont requis lors du montage.

Unités de soutien - Côté soutien, carrées

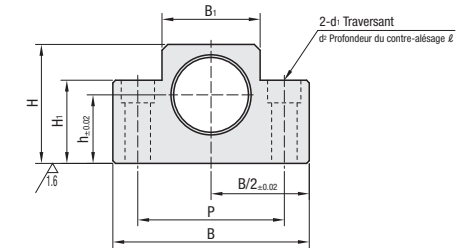
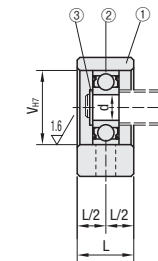
Standard

Liste des pièces similaires P.762



Type	Matériau	Traitement de surface
C-BUN	EN 1.1191 équiv.	Oxydé noir

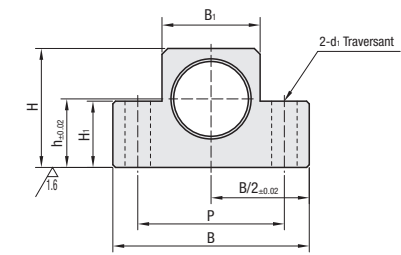
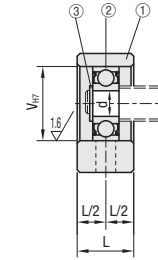
d=6-8



■ Détails du composant

N°	Nom des pièces	Quantité
①	Logement	1
②	Roulement radial fabriqué en dehors du Japon	1
③	Bague de retenue (STWN, S)	1

d=10-20

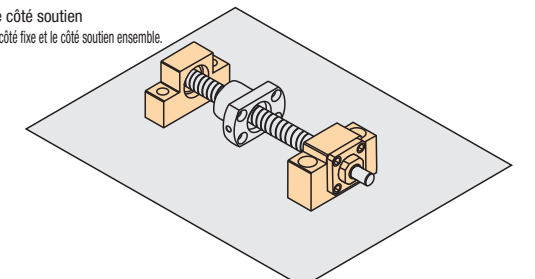
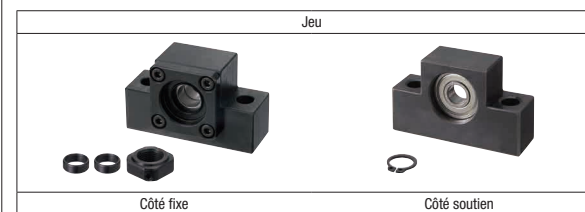


Référence pièce	Type	N°	d	L	B	H	h	B1	H1	P	V	d1	d2	l	Roulement	Bague de retenue	C-BUN	
																	Prix unitaire	
C-BUN		6	6	12	42	25	13	18	20	30	17	5.5	9.5	11	B606ZZ	STWN, S6		
		8		14	52	32	17	25	26	38	22	6.6	11	11	B608ZZ	STWN, S8		
		10		8	70	43	25	36	24	52	26	9			B6000ZZ	STWN, S10		
		12		10	80	49	30	41	25	60	32				B6002ZZ	STWN, S15		
		15		15														
		20		20	26	95	58	30	56	25	75	47	11			B6204ZZ	STWN, S20	

Ordering Example
 Référence pièce
C-BUN15 (Côté soutien, article séparé)

Présentation des jeux

Pour les clients qui les utilisent avec le côté fixe et le côté soutien. La sélection d'un jeu est recommandée car cela permet de commander le côté fixe et le côté soutien ensemble. 5% de réduction sur les commandes de jeux



<Jeux>

Référence du jeu	Jeux	
	Référence côté fixe	Référence côté soutien
C-BSW6-SET	C-BSW6	C-BUN6
C-BSW8S-SET	C-BSW8S	C-BUN8
C-BSW8-SET	C-BSW8	C-BUN8
C-BSW10S-SET	C-BSW10S	C-BUN10
C-BSW10-SET	C-BSW10	C-BUN10
C-BSW12-SET	C-BSW12	C-BUN12
C-BSW15S-SET	C-BSW15S	C-BUN15
C-BSW15-SET	C-BSW15	C-BUN15
C-BSW20-SET	C-BSW20	C-BUN20