

Unités de soutien - Côté fixe, carrées <réduction des coûts>

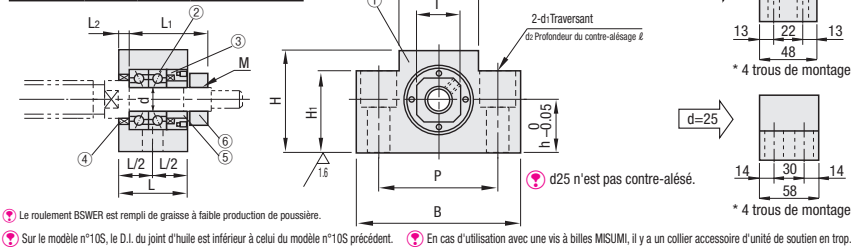
Type économique / à roulement radial

Côté fixe économique

(Économique, pour applications à vitesse intermédiaire et faible)



Type	Matériau	Traitement de surface
BSWE	EN 1.1191	Oxydé noir
BSWEM	EN 1.0038	Placage autocatalytique au nickel
BSWER	Équiv.	Placage LTBC



N°	Nom des pièces	Quantité
1	Logement du roulement	1
2	Roulement à contact oblique de qualité 5 fabriqué au Japon	1 jeu
3	Cache	1
4	Joint d'huile	2
5	Collier	2
6	Écrou de roulement (avec pièce de fixation)	1

Référence pièce	Type	N°	d	L	L1	L2	B	H	h	B1	H1	P	d1	d2	ℓ	M (fin)	T	Diam. de l'arbre à joint d'huile applicable	BSWE	BSWEM	BSWER
																			Prix unitaire	Prix unitaire	Prix unitaire
BSWE BSWEM BSWER	1022	10	10					40	22		32					M10x1.0	17	14			
	10S	10	27	29.5	6	70	43	25	36	35	52	9	14	11			12				
	12	12					41	23		33						M12x1.0	19	15			
	1223	12					43	25		35											
	1526	15	29	38	5	80	*48	26	41	38	60	11	17	15		M15x1.0	22	20			
	1528	15					*50	28		40											
	15	15					*52	*30													
	20	20	48	52	10	95	58		56	45	75					M20x1.0	30	25			
	25	25	58	59	14	105	68	35	66	25	85	11	-	-		M25x1.5	35	31			

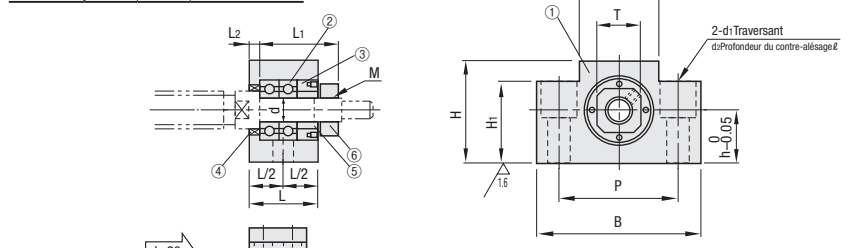
* Lorsque n°=15, la dimension H dépasse la dimension standard (P.761) de 2mm.
 * Prendre garde lors de la combinaison du n°20 avec une vis à billes BSSZ(K)2510, BSSR(K)2510 ou BSST2510. L'écrou de la vis à billes risque d'entrer en contact avec les surfaces inférieures.
 Pour plus de détails sur les roulements et pour connaître les précisions de l'interface de montage des unités de soutien, du collier inclus et de l'écrou de roulement, voir **P.759**
 Pour connaître les combinaisons de vis à billes et d'unités de soutien, voir **P.756**
 Les produits avec placage LTBC sont remplis de graisse à faible production de poussière pour les salles blanches.

Type à roulement radial côté fixe

(Économique, pour applications à faible vitesse)



Type	Matériau	Traitement de surface
BSWZ	EN 1.1191	Oxydé noir
BSWZM	Équiv.	Placage autocatalytique au nickel



N°	Nom des pièces	Quantité
1	Logement du roulement	1
2	Roulement radial fabriqué au Japon	1 jeu
3	Cache	1
4	Joint d'huile	1
5	Collier	2
6	Écrou de roulement (avec pièce de fixation)	1

Le joint d'huile (4) n'est pas inclus si d=6.
 Ne pas désassembler les éléments de corps principal côté fixe (1, 2, 3 et 4) car ils doivent rester assemblés.
 Sur les modèles n°8S et 10S, le D.I. du joint d'huile est inférieur à celui des modèles n°8S et 10S précédents.
 Préchargé pour supporter la charge de poussée. Maintenir la vitesse de rotation en dessous de 3,000tr/min.
 En cas d'utilisation avec une vis à billes MISUMI, il y a un collier accessoire d'unité de soutien en trop.

Référence pièce	Type	N°	d	L	L1	L2	B	H	h	B1	H1	P	d1	d2	ℓ	M (fin)	T	Diam. de l'arbre à joint d'huile applicable	BSWZ	BSWZM
																			Prix unitaire	Prix unitaire
BSWZ BSWZM	6	6	6	20	22.5	3.5	42	25	13	18	20	30	5.5	9.5		M6x0.75	12	-		
	8S	8	8	23	26	4	52	32	17	25	26	38	6.6	11		M8x1.0	14	10		
	8	8																11.5		
	1022	10					40	22		32						M10x1.0	17	14		
	10S	10	27	29.5	6	70	43	25	36	35	52	9	14	11			12			
	12	12					41	23		33						M12x1.0	19	15		
	1223	12					43	25		35										
	1526	15	29	38	5	80	*48	26	41	38	60	11	17	15		M15x1.0	22	20		
	1528	15					*50	28		40										
	15	15					*52	*30												
20	20	48	52	10	95	58		56	45	75					M20x1.0	30	25			

* Lorsque n°=15, la dimension H dépasse la dimension standard de 2mm.
 * Prendre garde lors de la combinaison du n°20 avec une vis à billes BSSZ (K) 2510, BSSR (K) 2510 ou BSST2510. L'écrou de la vis à billes risque d'entrer en contact avec les surfaces inférieures.
 Pour plus de détails sur les roulements et pour connaître les précisions de l'interface de montage des unités de soutien, du collier inclus et de l'écrou de roulement, voir **P.759**
 Pour connaître les combinaisons de vis à billes et d'unités de soutien, voir **P.756**

Unités de soutien - Côté fixe, rondes <réduction des coûts>

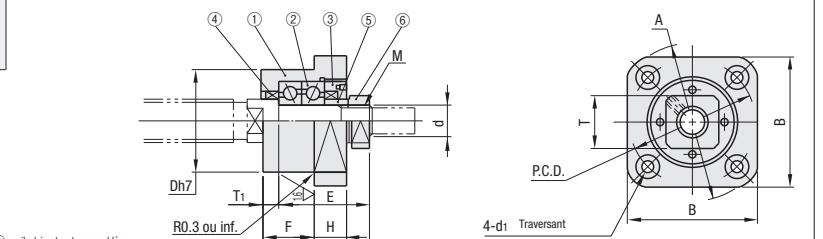
Type économique / à roulement radial

Côté fixe économique

(Économique, pour applications à vitesse intermédiaire et faible)



Type	Matériau	Traitement de surface
BRWE	EN 1.1191	Oxydé noir
BRWEM	EN 1.0038	Placage autocatalytique au nickel
BRWER	Équiv.	Placage LTBC



N°	Nom des pièces	Quantité
1	Logement du roulement	1
2	Roulement à contact oblique de qualité 5 fabriqué au Japon	1 jeu
3	Cache	1
4	Joint d'huile	2
5	Collier	2
6	Écrou de roulement (avec pièce de fixation)	1

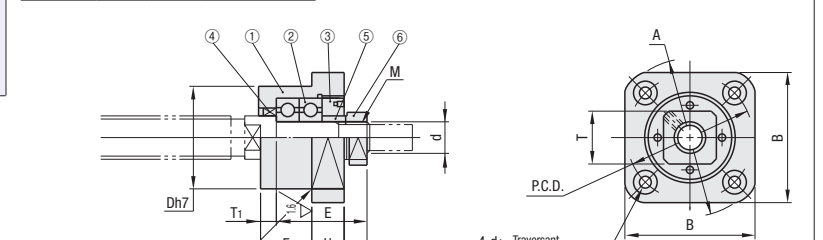
Référence pièce	Type	N°	d	L	H	F	E	D	A	P.C.D.	B	L1	T1	d1	d2	ℓ	M (fin)	T	Diam. de l'arbre à joint d'huile applicable	BRWE	BRWEM	BRWER
																				Prix unitaire	Prix unitaire	Prix unitaire
BRWE BRWEM BRWER	10S	10	10	26	10	16	29.5	34	52	42	42	8.5	5	4.5	8	4.5	M10x1.0	17	12			
	10	10																14				
	12	12															M12x1.0	19	15			
	15	15	30	13	17	38	40	63	50	52	14	6	5.5	9.5	5.5		M15x1.0	22	20			
	20	20	48	18	30	52	57	85	70	68	14	10	6.6	11	6.5		M20x1.0	30	25			
	25	25	54	24	30	59	63	98	80	79	15	10	9	15	8.5		M25x1.5	35	31			

Type à roulement radial côté fixe

(Économique, pour applications à faible vitesse)



Type	Matériau	Traitement de surface
BRWZ	EN 1.1191	Oxydé noir
BRWZM	Équiv.	Placage autocatalytique au nickel



N°	Nom des pièces	Quantité
1	Logement du roulement	1
2	Roulement radial fabriqué au Japon	1 jeu
3	Cache	1
4	Joint d'huile	1
5	Collier	2
6	Écrou de roulement (avec pièce de fixation)	1

Le joint d'huile (4) n'est pas inclus si d=6.
 Sur les modèles n°8S et 10S, le D.I. du joint d'huile est inférieur à celui des modèles n°8S et 10S précédents.
 Préchargé pour supporter la charge de poussée. Maintenir la vitesse de rotation en dessous de 3,000tr/min.
 Ne pas désassembler les éléments de corps principal côté fixe (1, 2, 3 et 4) car ils doivent rester assemblés.
 En cas d'utilisation avec une vis à billes MISUMI, il y a un collier accessoire d'unité de soutien en trop.

Référence pièce	Type	N°	d	L	H	F	E	D	A	P.C.D.	B	L1	T1	d1	d2	ℓ	M (fin)	T	Diam. de l'arbre à joint d'huile applicable	BRWZ	BRWZM
																				Prix unitaire	Prix unitaire
BRWZ BRWZM	6	6	6	20	7	13	22.5	22	35	28	28	6	3.5	2.9	5.5	3.5	M6x0.75	12	-		
	8S	8	8	23	9	14	26	28	43	35	35	7	4	3.4	6.5	4	M8x1.0	14	10		
	8	8																	11.5		
	1022	10															M10x1.0	17	14		
	10S	10	26	10	16	29.5	34	52	42	42	8.5	5	4.5	8	4.5			12			
	12	12															M12x1.0	19	15		
15	15	30	13	17	38	40	63	50	52	14	6	5.5	9.5	5.5		M15x1.0	22	20			
20	20	48	18	30	52	57	85	70	68	14	10	6.6	11	6.5		M20x1.0	30	25			

Pour plus de détails sur les roulements et pour connaître les précisions de l'interface de montage des unités de soutien, du collier inclus et de l'écrou de roulement, voir **P.759**