

Unités de soutien de vis mère de type carré

Type à roulement radial côté fixe

En cas d'utilisation d'unités de soutien côté fixe combinées à des unités de soutien côté support

Les jeux d'unités de soutien combinant des unités de soutien côté fixe avec des unités de soutien côté support sont disponibles à des prix inférieurs. Ajouter -SET à la référence des unités de soutien côté fixe pour sélectionner les jeux d'unités de soutien.

Unités de soutien de vis mère de type carré

Côté soutien

Les jeux d'unité de soutien côté support répertoriés sont également disponibles en ajoutant -SET à une référence ou Unités de soutien côté fixe sur la P.792.

Unité de soutien côté fixe

RoHS10

Jeu de plaques de butée

RoHS10

Jeu de plaques de butée pour support compact d'indicateurs numériques de position

RoHS10

Jeu de plaques de butée pour support d'indicateur de position large

RoHS10

Unité de soutien côté support (MTUZ)

Disponible en tant que jeu en ajoutant -SET à la référence de l'unité de soutien côté fixe

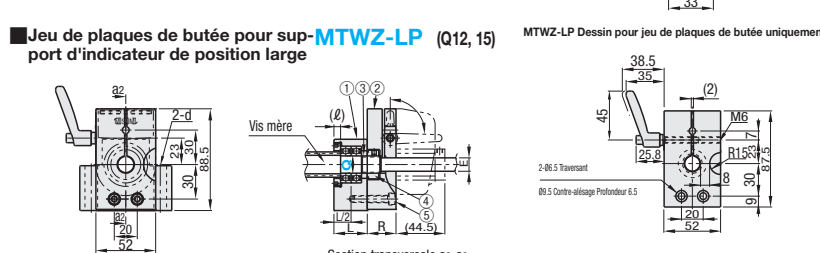
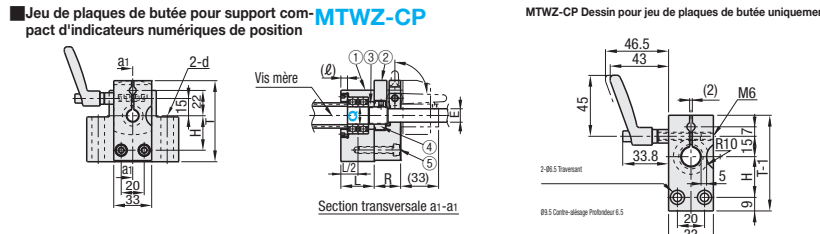
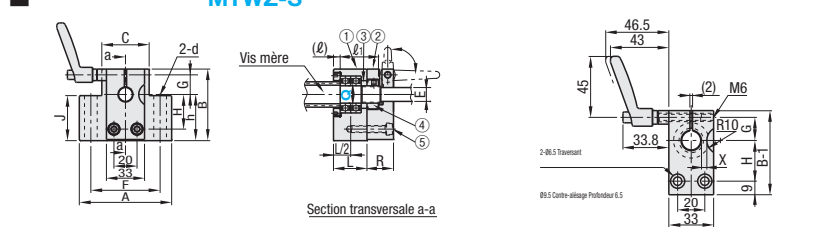
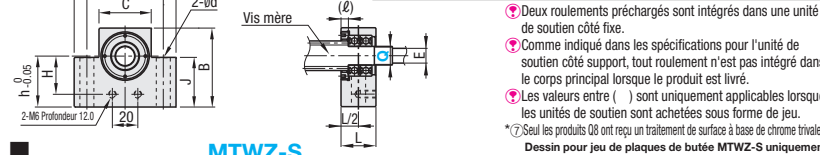
RoHS10

Unité de soutien côté fixe		Dimensions de l'accessoire			
Q	M	Taille de clé applicable	D.I.	D.E.	Epaisseur
8	M8x1.0	14	8	11.5	3
10	M10x1.0	17	10	14	3
12	M12x1.0	19	12	15	3
15	M15x1.0	22	15	20	3

Type				
Unité de soutien Jeu côté support	Unité de soutien Côté fixe	Jeu de plaques de butée	Jeu de plaques de butée pour support compact d'indicateurs numériques de position	Jeu de plaques de butée pour support d'indicateur de position large
Non fournis	MTWZ	MTWZ-S	MTWZ-CP	MTWZ-LP
Fournis	MTWZ-SET	MTWZ-S-SET	MTWZ-CP-SET	MTWZ-LP-SET

Détails des pièces

N°	Nom des pièces	MTWZ	-S/-CP/-LP	-SET	Matériau	Traitement de surface
1	Unité de soutien côté fixe	1	1	1	EN 1.1191 Equiv.	
2	Collier	1	1	1	EN 1.0038 Equiv.	
3	Écrou de roulement avec protecteur de filetage	1	1	1	EN 1.0038 Equiv.	
4	Jeu de plaques de butée	-	1	(1)	EN 1.0038 Equiv.	Revêtement oxydé noir
5	Vis d'assemblage à tête à six pans creux	-	2	(2)	EN 1.7220 Equiv.	
6	Côté soutien de l'unité de soutien	-	-	1	EN 1.1191 Equiv.	
7	Bague de retenue pour arbre	-	-	1	Acier à ressort	* Aucun traitement
8	Roulement radial	-	-	1	EN 1.3505 Equiv.	Aucun traitement



Ne pas utiliser sans insérer l'arbre fileté (serrage à vide). Il peut se déformer, ce qui le rend inutilisable.
Le levier de serrage ne peut pas être monté sur le côté opposé.
Q8 ne contient pas de collier pour levier de serrage. Les dimensions de montage du levier de serrage seront identiques à celles du type large.

Référence pièce	Type	Q	Jeu d'unité de soutien Jeu côté support	A	B	C	F	h	J	H	G	T	L	R	(l)	X	d	E	(l1)	Ecrou de roulement	Levier de serrage	Roulement	Charge axiale admissible (N)
MTWZ	8	-SET		52	48	25	38	30	35	20	13	60.5	22	22	4.8	4.5	6.6	6	24	BNR8	CLDM6-32-M	B608ZZ	1300
MTWZ-S	10		(Uniquement lors de l'achat d'unités de soutien sous forme de jeu)	70	53	36	52	35	34	25	13	65.5	24	23	4.8	4.5	9	8	27	BNR10		B600ZZ	2300
MTWZ-CP	12	-SET		70	58	36	52	40	39	30	13	24	23	24	4.5	4.5	10	10	27	BNR12		B6001ZZ	2600
MTWZ-LP	15	-SET		80	62	41	60	40	39	30	17	70.5	27	25	5.8	5.5	11	12	31	BNR15		B6002ZZ	2900

Ordering	Référence pièce	Type	Q	(-SET)
Exemple		MTWZ	15	
		MTWZ	12	-SET
		MTWZ-S	12	
		MTWZ-CP	15	-SET

Les jeux d'unités de soutien côté support sont disponibles à un prix réduit de 5% par rapport aux unités de soutien sans côté support.

Référence pièce	Type	Q	Jeu d'unité de soutien Jeu côté support	MTWZ	MTWZ-SET	MTWZ-S	MTWZ-S-SET	MTWZ-CP	MTWZ-CP-SET	MTWZ-LP	MTWZ-LP-SET
MTWZ	8	-SET									
MTWZ-S	10		(Uniquement lors de l'achat d'unités de soutien sous forme de jeu)								
MTWZ-CP	12										
MTWZ-LP	15										

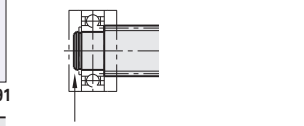
Pour les détails de l'unité de soutien côté support (MTUZ), P. 792.

L'unité de soutien côté support peut être achetée séparément. Cependant, l'achat en combinaison avec l'unité de soutien côté fixe (P.791) sous forme de jeu est le plus économique.

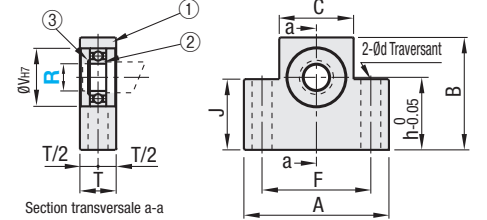


Type	Matériau	Traitement de surface
MTUZ	EN 1.1191 Equiv.	Oxydé noir

Comment utiliser l'anneau de retenue de l'arbre



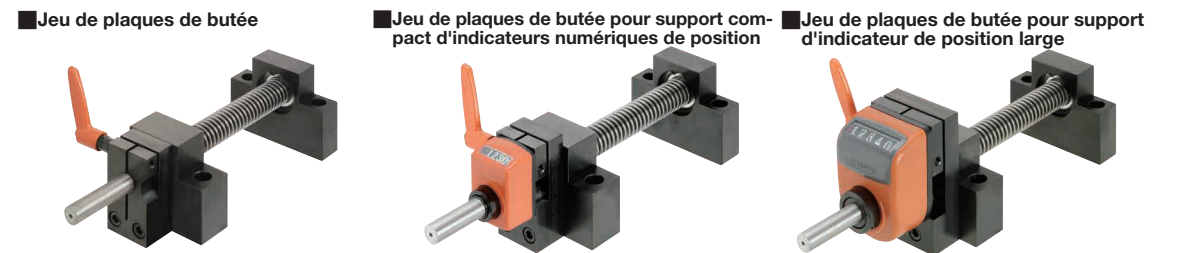
C'est le même produit que le jeu côté support décrit P.791
L'anneau de retenue de l'arbre (accessoire) doit être utilisé pour la fixation de l'arbre. Utiliser des vis mères pour unités de soutien (P.789) en combinaison avec cet anneau ou sélectionner un produit avec une rainure d'arbre de retenue ajoutée sur l'arbre.



Référence pièce												MTUZ		
Type	R	A	B	C	F	h	J	V	T	d	Type à roulements	Bague de retenue pour arbre	Prix unitaire 1 à 4 pièce(s)	Remise sur volume 5 ~ 10 pcs.
MTUZ	8	52	48	25	38	30	35	22	20	6.6	B608ZZ	NETW5		
	10	70	53	36	52	35	34	26		9	B600ZZ	STWN10		
	12	70	58	36	52	40	39	28		9	B6001ZZ	STWN12		
	15	80	62	41	60	40	39	32		11	B6002ZZ	STWN15		

Ordering Référence pièce
Exemple MTUZ15

Exemple



Les indicateurs de position sont vendus séparément. P. 811, 812

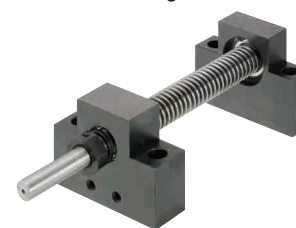
Conception à assemblage facile Tableau des dimensions

Vis mère			Unités de soutien des vis mères				Indicateur de position		
Type	Diam. de l'arbre	Pas	Côté fixe		Côté soutien		Compact/large		
			Type	D.I. de roulement	Type	D.I. de roulement	Type	Broche Pas	Modifications
MTW (L) K MTWB (L) K RMTW (L) K MTSW (L) K	12	2	MTWZ MTWZ-S MTWZ-CP MTWZ-LP	8	MTUZ	8	D□□□□-	2	-CSE6
	14	3		10		3		-CSE8	
	16	3		12		3		-CSE10	
	18	4		12		4		-CSE10	
	20	4		15		4		-CSE12	
22	5		5	-CSE12					
25	5			5	-CSE12				

En ajoutant (L) à une référence, le type de vis inversé est livré. Pour les indicateurs de position, ce type de vis doit être spécifié.
Précautions d'utilisation : Utiliser les indicateurs de position dans les limites de la vitesse de rotation maximum. P. 811, 812

*Pour les indicateurs numériques de position larges, le pas de broche 2 ne peut pas être sélectionné.

Procédure de montage de l'unité de soutien



- Insérer l'arbre de vis mère dans l'unité de soutien côté fixe.
- Après avoir glissé un collier dessus, tarauder l'écrou de roulement fourni et serrer temporairement à 1/3 du couple de serrage spécifié. Monter l'unité côté soutien sur l'extrémité de l'arbre et effectuer le montage.
- Tout en faisant tourner l'arbre de vis, serrer progressivement l'écrou de roulement jusqu'à obtenir un déplacement fluide de bout en bout.
- Lorsqu'un mouvement fluide est obtenu, serrer jusqu'au couple de serrage maximal.

M	Couple de serrage de l'écrou (N · cm)	Référence pièce
8	490	BNR8
10	930	BNR10
12	1370	BNR12
15	2350	BNR15

La valeur est indiquée à titre de référence uniquement.