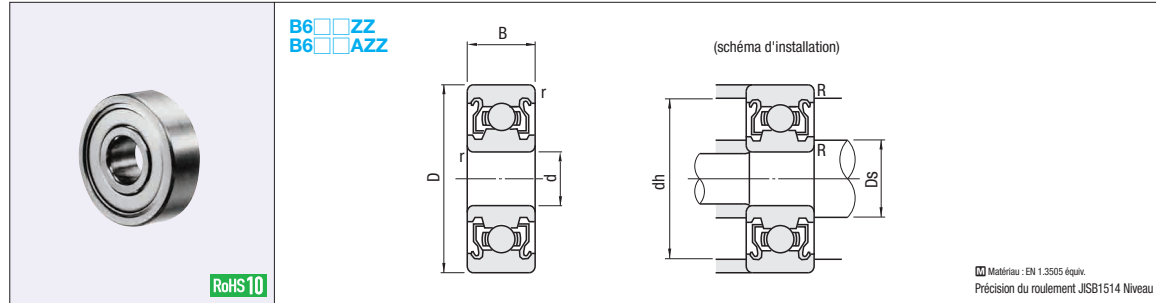


Petits roulements à billes

A double blindage

⚠ Ce produit peut être utilisé même lorsqu'une lourde charge, une vitesse de rotation élevée et une grande précision de rotation sont requises. Voir P.990 pour le produit C-VALUE de cet article.



Pour plus de détails sur la tolérance et les valeurs admissibles des bagues interne et externe, voir P.2243

Référence pièce	d	D	B	r (min.)	Capacité de charge de base		Vitesse de rotation admissible tr/min (référence)	Dimensions relatives			Masse (g) (référence)	Prix unitaire
					Cr (dynamique) N	Cor (statique) N		Ds (min.)	dh (max.)	R (max.)		
B682ZZ	2	5	2.3	0.08	169	50	85000	2.7	3.9	0.08	0.17	
B692ZZ		6	3.0		330	98						
B602ZZ	2.5	7	3.5	0.15	385	127	60000	3.2	5.8	0.15	0.58	
B682AZZ		6	2.6		208	74						
B692AZZ	3	7	3.5	0.15	385	127	63000	3.85	5.65	0.15	0.55	
B673ZZ		6	2.5		208	74						
B683ZZ	3	7	3	0.1	390	130	63000	3.9	5.8	0.1	0.45	
B693ZZ		8	4		560	179						
B603ZZ	3	9	5	0.15	570	187	56000	4.2	7.8	0.15	1.45	
B623ZZ		10	4		630	218						
B633ZZ	4	13	5	0.2	1300	485	40000	4.6	11.4	0.2	3.33	
B674ZZ		7	2.5		222	88						
B684ZZ	4	9	4	0.1	640	224	53000	5.0	7.8	0.1	1.01	
B694ZZ		11	4		715	276						
B604ZZ	4	12	5	0.2	957	350	40000	5.6	10.4	0.2	2.29	
B624ZZ		13	5		1300	485						
B634ZZ	5	16	5	0.3	1340	523	36000	6	14	0.3	5.21	
B675ZZ		8	2.5		218	131						
B685ZZ	5	11	5	0.15	715	281	45000	6.2	9.8	0.1	1.96	
B695ZZ		13	4		1080	430						
B605ZZ	5	14	5	0.2	1330	505	40000	6.6	12.4	0.2	3.48	
B625ZZ		16	5		1730	670						
B635ZZ	6	19	6	0.3	2336	835	32000	7	17	0.3	8.34	
B676ZZ		10	3		495	218						
B686ZZ	6	13	5	0.15	1080	440	40000	7.0	11.8	0.15	2.69	
B696ZZ		15	5		1350	530						
B606ZZ	6	17	6	0.3	2190	835	38000	8	15	0.3	6.08	
B626ZZ		19	6		2340	885						
B636ZZ	8	22	7	0.3	3333	1423	30000	10	20	0.3	14.5	
B678ZZ		12	3.5		543	274						
B688ZZ	8	16	5	0.2	1610	710	36000	9.6	14.4	0.2	4.02	
B698ZZ		19	6		1990	865						
B608ZZ	8	22	7	0.3	3350	1400	34000	10	20	0.3	12	
B628ZZ		24	8		4000	1590						
B638ZZ	8	28	9	0.3	4563	1983	28000	10	26	0.3	30.3	

⚠ kgf=Nx0.101972

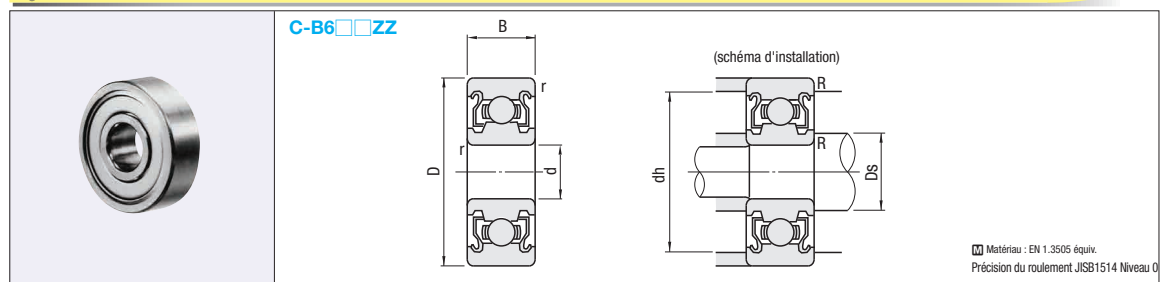
Ordering Example Réference pièce B626ZZ

[Précision moyenne] Petits roulements à billes

A double blindage

Page de produits similaires P.989

Points de comparaison avec les produits similaires | Produits conçus pour les applications à charge légère, à vitesse intermédiaire et faible et à précision de rotation moyenne. Voir P.987 pour la description des produits C-VALUE.



Pour plus de détails sur la tolérance et les valeurs admissibles des bagues interne et externe, voir P.2243

Référence pièce	d	D	B	r (min.)	Point de contrôle des produits C-VALUE ①		Vitesse de rotation admissible tr/min (référence)	Dimensions relatives			Masse (g) (référence)	Prix unitaire
					Cr (dynamique) N	Cor (statique) N		Ds (min.)	dh (max.)	R (max.)		
C-B682ZZ	2	5	2.3	0.08	146	52	85000	2.7	3.9	0.08	0.17	
C-B692ZZ		6	3		270	90						
C-B673ZZ	2.5	6	2.5	0.1	146	52	71000	3.6	5.4	0.08	0.2	
C-B683ZZ		7	3		273	91						
C-B693ZZ	3	8	4	0.15	392	125	60000	4.2	6.8	0.15	0.83	
C-B603ZZ		9	5		400	132						
C-B623ZZ	3	10	4	0.15	441	153	50000	4.2	8.8	0.15	1.66	
C-B674ZZ		7	2.5		155	62						
C-B684ZZ	4	9	4	0.1	448	157	53000	5	7.8	0.1	1.01	
C-B694ZZ		11	4		501	193						
C-B604ZZ	4	12	5	0.2	670	245	40000	5.6	10.4	0.2	2.29	
C-B624ZZ		13	5		910	340						
C-B634ZZ	5	16	5	0.3	938	366	36000	6	14	0.3	5.21	
C-B675ZZ		8	2.5		153	92						
C-B685ZZ	5	11	5	0.15	501	197	45000	6.2	9.8	0.2	1.96	
C-B695ZZ		13	4		756	301						
C-B605ZZ	5	14	5	0.2	931	354	40000	6.6	12.4	0.2	3.48	
C-B625ZZ		16	5		1211	469						
C-B635ZZ	6	19	6	0.3	1635	627	32000	7	17	0.3	8.34	
C-B676ZZ		10	3		347	153						
C-B686ZZ	6	13	5	0.15	756	308	40000	7	11.8	0.2	2.69	
C-B696ZZ		15	5		945	371						
C-B606ZZ	6	17	6	0.3	1533	585	38000	8	15	0.3	6.08	
C-B626ZZ		19	6		1638	620						
C-B678ZZ	8	12	3.5	0.1	380	192	40000	9.05	11.33	0.1	0.97	
C-B688ZZ		16	5		1127	497						
C-B698ZZ	8	19	6	0.3	1393	606	36000	10	17	0.3	7.18	
C-B608ZZ		22	7		2345	980						
C-B628ZZ	8	24	8	0.3	2800	1113	28000	10	22	0.3	17	
C-B638ZZ		28	9		3194	1388						

⚠ kgf=Nx0.101972

Point de contrôle des produits C-VALUE ②

D.I. d (mm)	Jeu de produits similaires MISUMI (µm)		Jeu de produits C-VALUE (µm)	
	Sup.	Inf.	Min.	Max.
à 10			5	10
			7	15

<Précautions d'utilisation des produits C-VALUE>

- Ce produit est un produit C-VALUE. Pour une description détaillée des produits C-VALUE, voir P.987. Pour des produits similaires à ce produit, voir la page de gauche.
- C'est un produit conçu exclusivement pour les applications à charge légère, à vitesses intermédiaire et faible et à précision de rotation moyenne.
 - S'assurer de lire le point de contrôle des produits C-VALUE ① et ② avant d'utiliser ce produit.
 - Le jeu interne et la capacité de charge de ce produit sont différents de ceux de produits similaires standard.
 - Ne pas utiliser dans des zones à forte charge, à vitesse élevée ou exigeant une grande précision de rotation.

Ordering Example Réference pièce C-B626ZZ