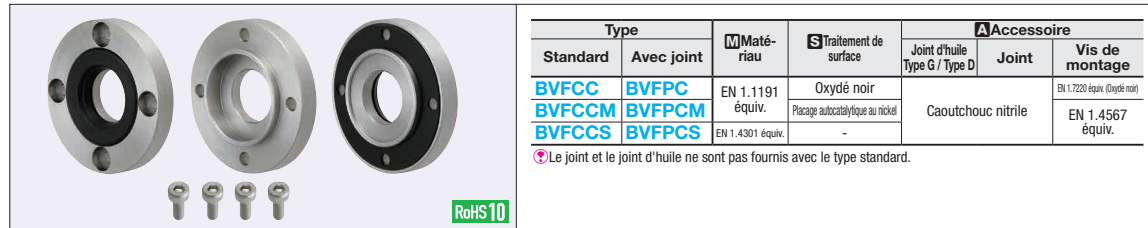


Couvercles de roulement

Standard / Avec joint d'étanchéité

Couvercles de roulement

Standard



Type		M Matériau	S Traitement de surface	A Accessoire	
Standard	Avec joint			Joint d'huile Type G / Type D	Joint
BVFC	BVFC	EN 1.1191 équiv.	Oxydé noir	Caoutchouc nitrile	EN 1.720 équiv. (Doyé noir)
BVFCM	BVFCM				
BVFC	BVFC				
BVFC	BVFC	EN 1.4301 équiv.	Placage autocatalytique au nickel		EN 1.4567 équiv.

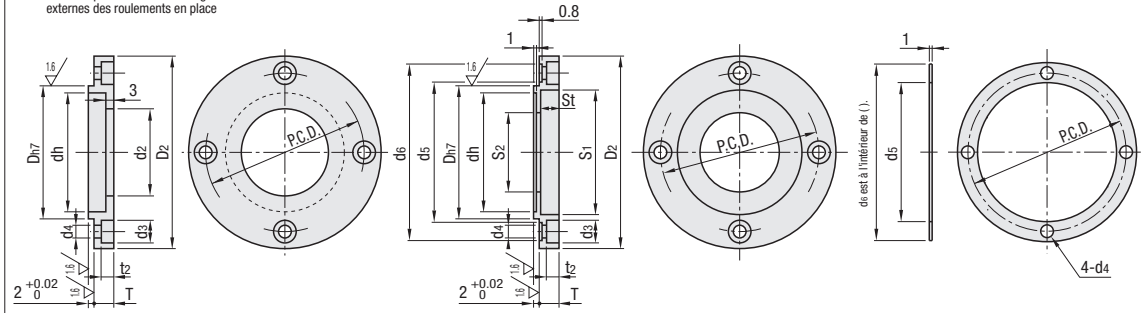
Le joint et le joint d'huile ne sont pas fournis avec le type standard.

Standard
 • A utiliser pour maintenir les bagues externes des roulements en place

Avec joint
 • Convient aux applications exigeant une résistance aux poussières et à l'eau.

Joint fourni

6.3 / (1.6 /)



Le joint d'huile fourni n'est pas monté au moment de l'expédition. L'installer avant utilisation.

Référence pièce		Roulement utilisable	Dh7	Tolérance	D2	dh	T	P.C.D.	d2	d3	d4	t2	Avec joint			Diamètre interne du joint d'huile utilisable	Joint d'huile fourni	Rainure pour la garniture Joint	Vis de montage (accessoire)											
Type	N°												S1	S2	S3					d5	d6									
(standard) BVFC BVFCM BVFC	10	6000 7000	26	0 -0.021	41	23	6	33	16				25	17	4	15	G15254	26	38.5 (38)	M3x8										
	12	6001 7001	28		43	25	6	35													6.5	3.5	3.1	32	22	5	20	G20325	34	45.5 (45)
	15	6002 7002	32		48	28	6	40																						
	17	6003 7003	35	0 -0.025	48	31															8	4.5	4.1	40	32	7	30	D30407	47	59.5 (59)
(avec joint) BVFC BVFCM BVFC	20	6004 7004	42		58	36	7	48	8	4.5	4.1	40	32	7	30	D30407	47	59.5 (59)	M4x10											
	25	6005 7005	47		63	41														8	4.5	4.1	40	32	7	30	D30407	47	59.5 (59)	
	30	6006 7006	55	0 -0.030	78	48																								8

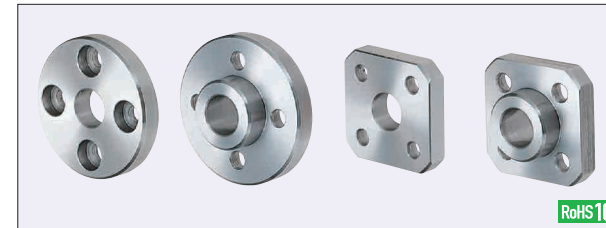
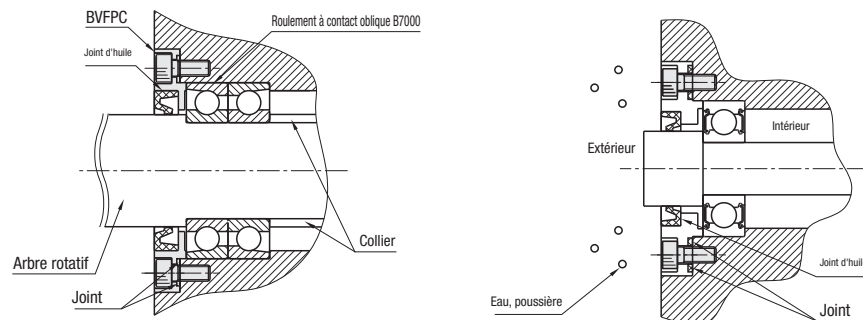
Les dimensions d5 correspondent au D.I. et les dimensions de entre () correspondent au D.E. du joint fourni.

Ordering Example

Référence pièce

BVFC10
BVFC20

N°	Prix unitaire					
	Standard			Avec joint		
10	BVFC	BVFCM	BVFC	BVFC	BVFCM	BVFC
12						
15						
17						
20						
25						
30						

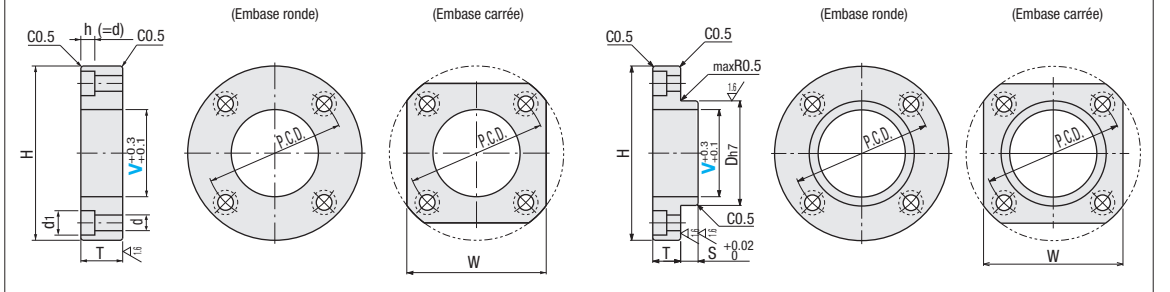


Plat		Avant-trou		M Matériau	S Traitement de surface
Embase ronde	Embase carrée	Embase ronde	Embase carrée		
-	BVFS	-	BVIS	EN 1.1191 équiv.	-
BVFCM	BVFSM	BVICM	BVISM	EN 1.1191 équiv.	Placage autocatalytique au nickel
-	-	BVICA	BVISA	EN AW-5052 équiv.	Anodisé clair
BVFC	-	-	-	EN 1.4301 équiv.	-

6.3 / (1.6 /)

Plat

Avant-trou



Référence pièce		Roulement utilisable	Vis applicable	H	P.C.D.	W	T	d	d1	D	S	Prix unitaire			
Type	V											Plat		Avant-trou	
												Embase ronde	Embase carrée	Embase ronde	Embase carrée
Plat (à embase ronde) BVFCM BVFC	4	673	M3	26	16	21	5	3.5	6.5	6	1.5				
	5	674													
	6	693													
	8	623, 694	M4	39	28	31	6	4.5	8.0	17	2.0				
	10	624, 695													
	11	605, 696													
	12	625													
	13	606	M5	58	45	45	7	5.5	9.5	32	2.0				
	15	626, 698													
	18	608, 690													
20	628, 690														
21	6000	M6	89	75	68	8	6.5	11.0	52	2.0					
23	6001, 6902														
25	6200, 6903														
26	6201, 6002														
30	6202, 6003	M5	70	57	54	7	5.5	9.5	35	2.0					
32	6904, 6203														
35	6004, 6905														
40	6204, 6005, 6906														
46	6205	M6	107	93	81	8	6.5	11.0	55	2.0					
47	6006, 6907														
56	6206, 6007, 6908														
64	6008, 6207, 6208														

Ordering Example

Référence pièce

BVFS10

Alterations

Référence pièce

BVFCM10 - (FC, MXC, NC)
FC3-NC

Modifications	Trou borgne	Nombre de trous de montage	Type à trou de montage
	Code	FC	MXC
Spéc.	Transforme le trou V en trou borgne. FC=Incrément de 1mm 3≤FC≤T-1	Le nombre de trous de montage en trous traversants. Diamètre du trou = d (tableau des spécifications) Uniquement disponible pour le type à embase ronde.	Modifie les trous de montage en trous traversants. Diamètre du trou = d (tableau des spécifications)
	Code de commande FC4	Code de commande MXC	Code de commande NC