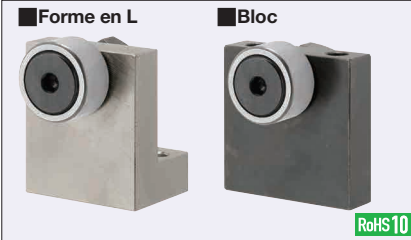


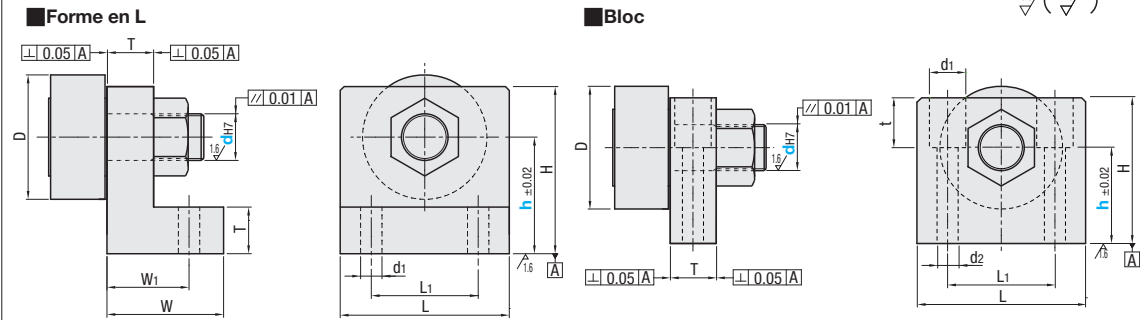
Poussoirs de cames avec supports

En L, bloc

Caractéristiques : tout-en-un à bas prix. Les lourdes étapes de commande sont éliminées et les prix sont économiques.



Type		Support		Forme des poussoirs de cames		A Poussoir de cames inclus	
En L	Bloc	Matériau	Traitement de surface	Forme	Matériau	d5-10	d12
CMFLBF	CMFBF	EN 1.1191 équiv.	Oxydé noir	Plat	EN 1.3505 équiv.	CFFA	CFFH
CMFLF	CMFF	Passage autocatalytique au nickel			EN 1.4125 équiv.	CFFA	CFFH
CMFLSF	CMFSF	EN 1.4301 équiv.	-	A couronne	EN 1.4125 équiv.	CFFAS	CFFSH
CMFLBU	CMFBU	EN 1.1191 équiv.	Oxydé noir		EN 1.3505 équiv.	CFUA	CFUH
CMFLU	CMFU	Passage autocatalytique au nickel		EN 1.4125 équiv.	CFUA	CFUH	
CMFLSU	CMFSU	EN 1.4301 équiv.	-	EN 1.4125 équiv.	CFUAS	CFUSH	



⚠ Pour les supports et les poussoirs de cames seuls, voir P.1054 et P.1043 respectivement.

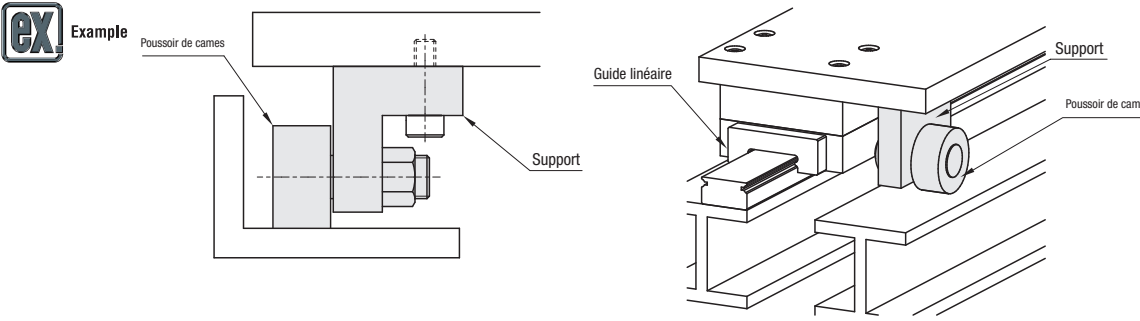
Forme en L

Référence pièce		Hauteur h Incrément de 1mm	D	H	T	L1	L	W	W1	d1	Prix unitaire					
Type	d										CMFLBF	CMFLF	CMFLSF	CMFLBU	CMFLU	CMFLSU
CMFLBF	5	17-28	13	h+4.5	8	16	26	20	13	5.5						
CMFLF	6	17-32	16	h+6		19	29	22	15							
CMFLSF	8	20-38	19	h+7	10	22	32	24	17	6.5						
CMFLBU	10	25-52	26	h+10		29	42	28	20							
CMFLU	12	28-64	32	h+11	31	47	28	20								

Bloc

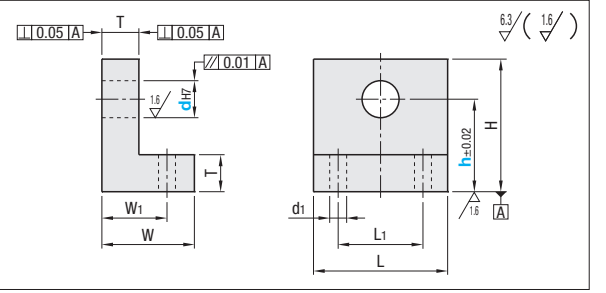
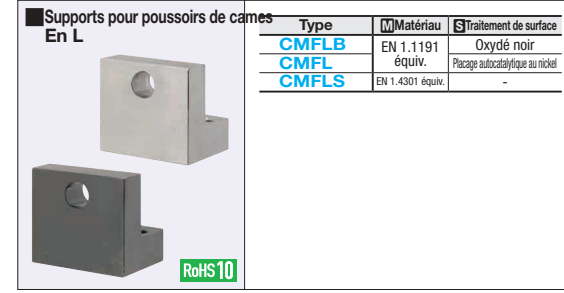
Référence pièce		Hauteur h Incrément de 1mm	D	H	T	L1	L	d1	d2	t	Prix unitaire					
Type	d										CMFBF	CMFF	CMFSF	CMFBU	CMFU	CMFSU
CMFBF	6	12-25	16	h+6	10	24	38	7.5	4.5	5						
CMFF	8	15-30	19	h+7							9.5	5.5	6.5			
CMFSF	10	20-35	26	h+10	12	26	42	11	6.5	10						
CMFBU	12	20-40	32	h+11							28	44	11			

Ordering Example
 Référence pièce - h
 CMFLF10 - 40
 CMFLU10 - 50



Supports pour poussoirs de cames

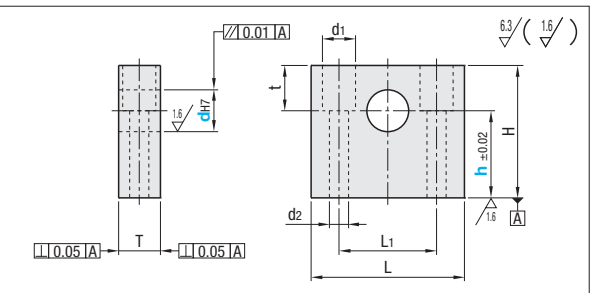
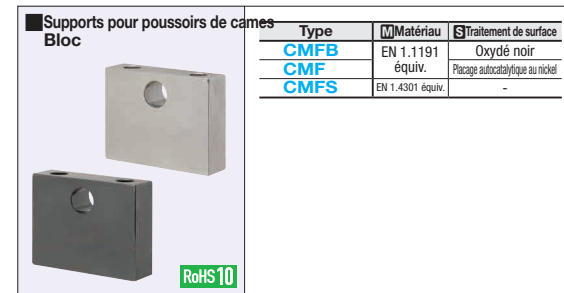
Caractéristiques : disponible pour les poussoirs de cames en plastique ou en uréthane. dh7 effectué pour s'adapter au diamètre d'arbre du poussoir de cames.



Supports pour poussoirs de cames

Référence pièce		h Incrément de 1mm	H	T	L1	L	W	W1	d1	Prix unitaire		
Type	d									CMFLB	CMFL	CMFLS
CMFLB CMFL CMFLS	5	17-28	h+4.5	8	16	26	20	13	5.5			
	6	17-32	h+6		19	29	22	15				
	8	20-38	h+7	10	22	32	24	17	6.5			
	10	25-52	h+10		29	42	28	20				
12	28-64	h+11	31	47	28	20						

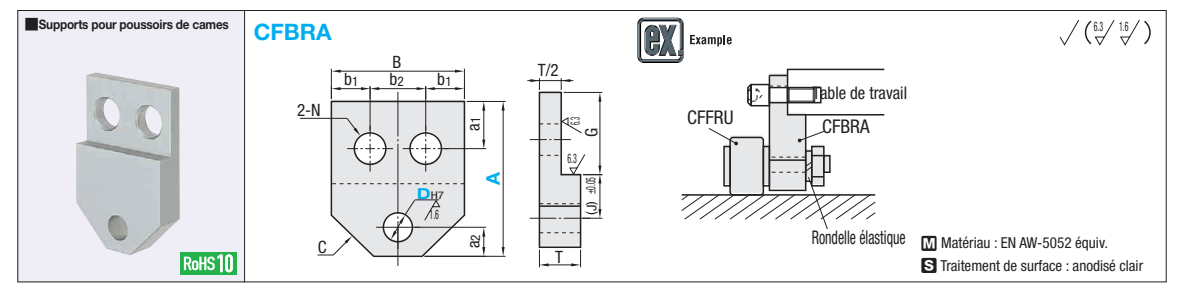
Ordering Example
 Référence pièce - h
 CMFLB8 - 30



Supports pour poussoirs de cames

Référence pièce		h Incrément de 1mm	H	T	L1	L	d1	d2	t	Prix unitaire		
Type	d									CMFB	CMF	CMFS
CMFB CMF CMFS	6	12-25	h+6	10	24	38	7.5	4.5	5			
	8	15-30	h+7							9.5	5.5	6.5
	10	20-35	h+10	12	26	42	11	6.5	10			
	12	20-40	h+11							28	44	11

Ordering Example
 Référence pièce - h
 CMFB8 - 25



Supports pour poussoirs de cames

Référence pièce		A Incrément de 1mm	a1	a2	B	b1	b2	G	N	T	Taille de vis de montage	C	(J)	Prix unitaire
Type	Dh7													
CFBRA	5	+0.012	27-50	8	4.5	24	6	12	15	6	7	M5	8	(J)=A-G-a2
	6	0	31-60	9	6	27	6.5	14	16	7	8	M6	8.5	
	8	+0.015	40-80	11.5	7.5	34	8.5	17	21	9.5	10	M8	12	
	10	0	49-100	14	8	44	11	22	26	11.5	12	M10	16	
	12	+0.018	58-120	17	12	48	12	24	32	13.5	12	M12	17	
	16	0	79-160	21	14.5	66	17	32	41	17.5	15	M16	25	

Ordering Example
 Référence pièce - A
 CFBRAS - 37