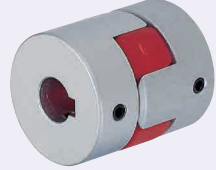


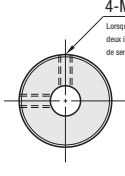
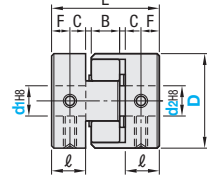
Accouplements à mâchoire

Vis de serrage

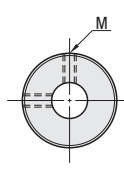
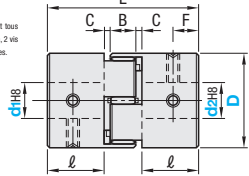
Caractéristiques : Il est possible de sélectionner les valeurs de couple et de désalignement admissibles en modifiant le type des entretoises utilisées.



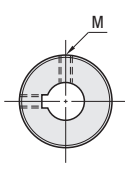
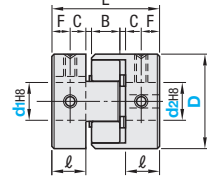
CPJ (alésage standard)
(D=14, 20, 30)



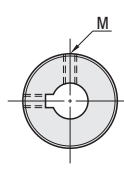
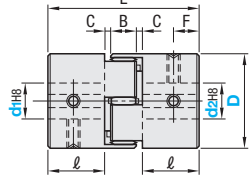
CPJ (alésage standard)
(D=40)



CPJK (alésage rainuré d1, d2)
(D=30)



CPJK (alésage rainuré d1, d2)
(D=40)



⊕ Température de fonctionnement : -20°C - 60°C
⊖ Les valeurs indiquées de désalignement latéral, angulaire et axial concernent chaque occurrence individuellement. Lorsque plusieurs désalignements se produisent simultanément, la valeur maximale admissible de chaque désalignement est réduite de 1/2.
⊕ Pour connaître les critères de sélection et les procédures d'alignement, se reporter à P1061

Pièces	M	Matériau	S	Traitement de surface	A	Accessoire
Moyeu		Alliage d'aluminium		Anodisé clair		Vis de serrage
Entretoise		Polyuréthane		-		

Sélectionnable	Couleur	Dureté
BL	Bleu	Shore A 80
WH	Blanc	Shore A 92
RD	Rouge	Shore A 98

Référence pièce	Type	D	Entretoise (choix de couleurs)	Sélection de d1, d2 (d1 ≤ d2)						L	ℓ	B	C	F	Vis de serrage		Prix unitaire	
				M	Couple de serrage (N·m)	M	Couple de serrage (N·m)											
CPJ		14	BL (bleu) WH (blanc) RD (rouge)	3	4	5	6	22	7	6	1	3.5	M3	0.7				
		20		5	6	6.35	7	8	9.525	30	10	8	5	M4		1.7		
		30		7	8	9.525	10	11	12	14	35	11	10	1.5		5.5	M4	1.7
		40		10	11	12	14	15	16	66	25	12	2	12.5		M5	4	

Référence pièce	Type	D	Entretoise (choix de couleurs)	Sélection de d1, d2 (d1 ≤ d2)						L	ℓ	B	C	F	Vis de serrage		Prix unitaire
				M	Couple de serrage (N·m)	M	Couple de serrage (N·m)										
CPJK		30	BL (bleu) WH (blanc) RD (rouge)	10	11	12	14	35	11	10	1.5	5.5	M4	1.7			
		40		10	11	12	14	15	16	66	25	12	2	12.5		M5	4

Référence pièce	Type	D	Couple admissible (N·m)	Désalignement angulaire (°)	Désalignement latéral (mm)			Constante d'élasticité torsionnelle statique (N·m/rad)			Vitesse de rotation max (tr/min)	Moment d'inertie (kg·m ²)	Désalignement axial admissible (mm)	Masse (g)	
					BL	WH	RD	BL	WH	RD					
CPJ		14	0.7	1.2	2	0.15	0.10	0.10	8	14	22	45000	2.1x10 ⁻⁷	+0.6 0	7.3
		20	1.8	3	5	0.20	0.15	0.10	16	29	55	31000	1.0x10 ⁻⁶	+0.8 0	18
		30	4	7.5	12.5	0.20	0.15	0.10	46	73	130	21000	5.9x10 ⁻⁶	+1.0 0	46
		40	4.9	10	17	0.15	0.10	0.10	380	570	1200	15000	4.0x10 ⁻⁵	+1.2 0	150

Référence pièce	Type	D	Couple admissible (N·m)	Désalignement angulaire (°)	Désalignement latéral (mm)			Constante d'élasticité torsionnelle statique (N·m/rad)			Vitesse de rotation max (tr/min)	Moment d'inertie (kg·m ²)	Désalignement axial admissible (mm)	Masse (g)	
					BL	WH	RD	BL	WH	RD					
CPJK		30	4	7.5	12.5	0.20	0.15	0.10	46	73	130	21000	5.8x10 ⁻⁶	+1.0 0	45
		40	4.9	10	17	0.15	0.10	0.10	380	570	1200	15000	3.8x10 ⁻⁵	+1.2 0	150

• L'insertion de l'entretoise dans le corps est forcée.

ⓘ Dimension de la rainure ⊕ S'applique à CPJK uniquement.

Diam. alésage d'arbre d1, d2	b	t	Dim. nominale de la clav. bxh
10, 11, 12	4	1.8	4x4
14, 15, 16	5	±0.0150	5x5

Référence pièce	Entretoise	Diam. de l'alésage de l'arbre d1	Diam. de l'alésage de l'arbre d2
CPJ14	WH	LDC3.5	RDC5.5

⊕ S'applique à CPJ uniquement.

Modifications	Code	Spéc.
Diam. de l'alésage de l'arbre	LDC (arbre gauche) RDC (arbre droit)	Incrément de 0,1 mm Code de commande LDC3.5 RDC5.5
		⊖ Ne s'applique pas à CPJK.

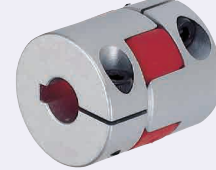
⊕ Le couple admissible varie en fonction de la température. Voir P1062

Ordering Example	Référence pièce	Entretoise	Diam. de l'alésage de l'arbre d1	Diam. de l'alésage de l'arbre d2
	CPJ30	WH	8	10

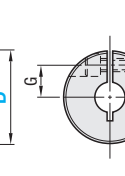
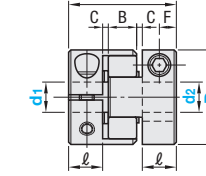
Accouplements à mâchoire

Serrage

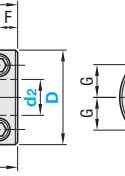
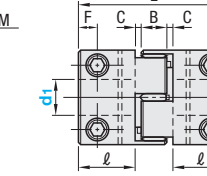
Caractéristiques : Il est possible de sélectionner les valeurs de couple admissibles en fonction de l'application ainsi que les valeurs de désalignement admissibles en modifiant le type des entretoises utilisées.



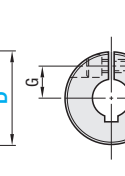
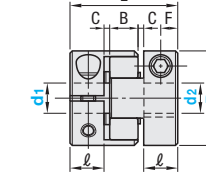
CPJJC (alésage standard)
(D=14, 20, 30)



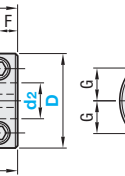
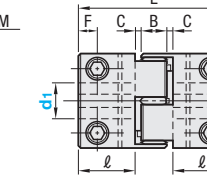
CPJJC (alésage standard)
(D=40)



CPJJC (alésage rainuré d1, d2)
(D=30)



CPJJC (alésage rainuré d1, d2)
(D=40)



⊕ Température de fonctionnement : -20°C - 60°C
⊖ Les valeurs indiquées de désalignement latéral, angulaire et axial concernent chaque occurrence individuellement. Lorsque plusieurs désalignements se produisent simultanément, la valeur maximale admissible de chaque désalignement est réduite de 1/2.
⊕ Pour connaître les critères de sélection et les procédures d'alignement, se reporter à P1061

Pièces	M	Matériau	S	Traitement de surface	A	Accessoire
Moyeu		Alliage d'aluminium		Anodisé clair		Vis d'assemblage à tête à six pans creux
Entretoise		Polyuréthane		-		

Sélectionnable	Couleur	Dureté
BL	Bleu	Shore A 80
WH	Blanc	Shore A 92
RD	Rouge	Shore A 98

Référence pièce	Type	D	Entretoise (choix de couleurs)	Sélection de d1, d2 (d1 ≤ d2)						L	ℓ	B	C	F	G	Vis de collier		Prix unitaire
				M	Couple de serrage (N·m)	M	Couple de serrage (N·m)											
CPJJC		14	BL (bleu) WH (blanc) RD (rouge)	3	4	5	22	7	6	1	3.5	4	M2	0.5				
		20		5	6	6.35	7	8	30	10	8	5	6.5	M2.5		1		
		30		7	8	9.525	10	11	12	35	11	10	1.5	5.5		M4	2.5	
		40		10	11	12	14	15	16	66	25	12	2	8.5		M5	4	

Référence pièce	Type	D	Entretoise (choix de couleurs)	Sélection de d1, d2 (d1 ≤ d2)						L	ℓ	B	C	F	G	Vis de collier		Prix unitaire
				M	Couple de serrage (N·m)	M	Couple de serrage (N·m)											
CPJJC		30	BL (bleu) WH (blanc) RD (rouge)	10	11	12	35	11	10	1.5	5.5	10	M4	2.5				
		40		10	11	12	14	15	16	66	25	12	2	8.5		14	M5	4

Référence pièce	Type	D	Couple admissible (N·m)	Désalignement angulaire (°)	Désalignement latéral (mm)			Constante d'élasticité torsionnelle statique (N·m/rad)			Vitesse de rotation max (tr/min)	Moment d'inertie (kg·m ²)	Désalignement axial admissible (mm)	Masse (g)	
					BL	WH	RD	BL	WH	RD					
CPJJC		14	0.7	1.2	2	0.15	0.10	0.10	8	14	22	45000	1.6x10 ⁻⁷	+0.6 0	6
		20	1.8	3	5	0.20	0.15	0.10	16	29	55	31000	1.1x10 ⁻⁶	+0.8 0	19
		30	4	7.5	12.5	0.20	0.15	0.10	46	73	130	21000	6.2x10 ⁻⁶	+1.0 0	50
		40	4.9	10	17	0.15	0.10	0.10	380	570	1200	15000	3.9x10 ⁻⁵	+1.2 0	160

⊕ Le couple admissible varie en fonction de la température. P1062

Ordering Example	Référence pièce	Entretoise	Diam. de l'alésage de l'arbre d1	Diam. de l'alésage de l'arbre d2
	CPJJC30	BL	10	11

Référence pièce	Type	D	Couple admissible (N·m)	Désalignement angulaire (°)	Désalignement latéral (mm)			Constante d'élasticité torsionnelle statique (N·m/rad)			Vitesse de rotation max (tr/min)	Moment d'inertie (kg·m ²)	Désalignement axial admissible (mm)	Masse (g)	
					BL	WH	RD	BL	WH	RD					
CPJJC		30	4	7.5	12.5	0.20	0.15	0.10	46	73	130	21000	4.2x10 ⁻⁶	+1.0 0	50
		40	4.9	10	17	0.15	0.10	0.10	380	570	1200	15000	3.7x10 ⁻⁵	+1.2 0	160

• L'insertion de l'entretoise dans le corps est forcée.

ⓘ Dimension de la rainure ⊕ S'applique à CPJJC uniquement.

Diam. alésage d'arbre d1, d2	b	t	Dim. nominale de la clav. bxh
10, 11, 12	4	1.8	4x4
14, 15, 16	5	±0.0150	5x5

Référence pièce	Entretoise	Diam. de l'alésage de l'arbre d1	Diam. de l'alésage de l'arbre d2
CPJJC14	WH	LDC3.5	RDC4.5

⊕ S'applique à CPJJC uniquement.

Modifications	Code	Spéc.
Diam. de l'alésage de l'arbre	LDC (arbre gauche) RDC (arbre droit)	Incrément de 0,1 mm Code de commande LDC3.5 RDC5.5
		⊕ Les tolérances LDC et RDC sont des valeurs données avant usinage des dents. ⊖ La valeur de D40 ne peut pas être modifiée. ⊖ Ne s'applique pas à CPJJC.