

Convoyeur à courroie plate série SV

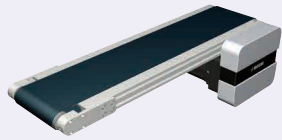
Entraînement de tête, profilé à 2 rainures (diam. de poulie 30mm)

Parties encadrées : les éléments marqués d'un * sont des éléments du kit de convoyeur à assembler

Site Web dédié <http://fa.misumi.jp/cvs/>
 Pour la sélection de convoyeur, les achats de composants et la recherche aisée de pièces d'entretien.



Caractéristiques : La structure rationalisée a permis de diminuer les coûts.

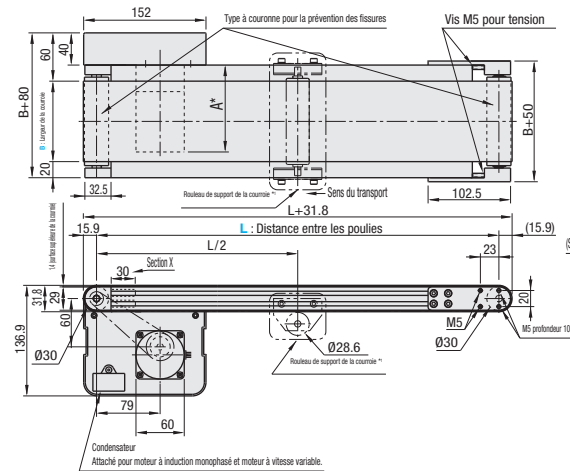


SVKA

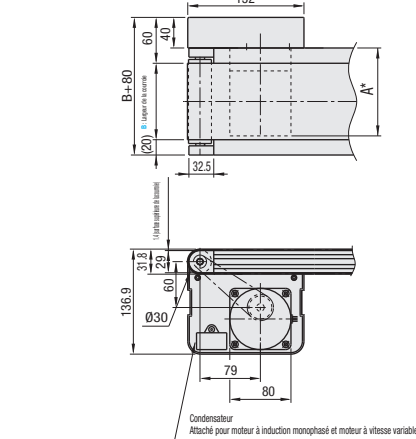
*Si L≥400, quatre (4) écrous sont insérés dans chaque fente. Si des contre-alésages sont requis pour l'insertion des écrous, le spécifier dans des modifications.
 *1 Si L≥2005, des rouleaux de support de courroie sont montés à ces emplacements.
 Les dimensions sur le schéma correspondent aux spécifications de la courroie H (épais. 0.9mm). Noter que l'épaisseur de la courroie varie en fonction des spécifications de la courroie.
 Pour connaître les spécifications de la courroie, voir P1279-...
 La section X du châssis est utilisée pour le montage du support de poulie. Les écrous ne peuvent pas être déplacés dans cette zone.

	Profilé	Couvercle de moteur	Support de poulie
Matériau	Aluminium	Aluminium	Aluminium
Traitement de surface	Anodisé clair	Peint	Peint

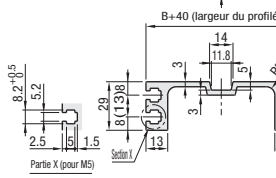
Type de moteur de 6 W



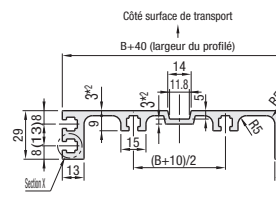
Type de moteur de 25 W



Section transversale et vue agrandie (symétriques) du profilé

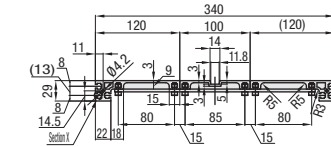


Pour B=100-250

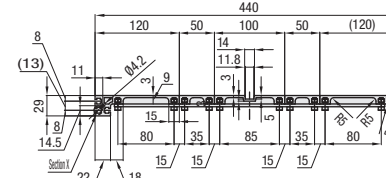


- Pour B=50, sans fente vers le bas.
- Pour B=200 et 250, l'épaisseur de la section *2 est de 4mm.
- Compatible avec les écrous hexagonaux standard JIS.
- Ecrou d'insertion de pré-assemblage non inclus.

Pour B=300



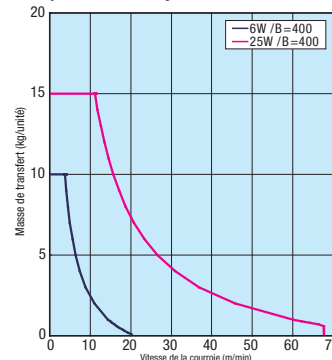
Pour B=400



* Détails de la dimension A

Puissance (W)	Moteur		Rapport de réduction	A
	Spécification	Fabricant		
6W	Moteur à induction	Panasonic	5-25	101.0
		Panasonic	30-180	108.0
		Oriental	5-25	105.0
	Moteur à vitesse variable	Panasonic	30-180	115.0
		Panasonic	5-25	111.0
		Oriental	30-180	118.0
25W	Moteur à induction	Panasonic	5-180	115.0
		Oriental	5-18	117.0
		Oriental	25-180	127.5
	Moteur à vitesse variable	Panasonic	5-180	125.0
		Oriental	5-18	127.0
		Oriental	25-180	137.5

Capacité du convoyeur



*La valeur de référence dépend de la courroie sélectionnée.

Rapport de réduction de la tête d'entraînement

*Les vitesses de convoyage sont des valeurs de référence basées sur IM (vitesse de rotation du moteur 1500tr/min [50Hz]/1800tr/min [60Hz]).
 *Peut diminuer suivant les conditions de charge.

Rapport de réduction de la tête d'entraînement	Vitesse de la courroie (m/min)	
	50Hz	60Hz
5	56.4	67.7
7.5	37.6	45.1
9	31.3	37.6
12.5	22.6	27.1
15	18.8	22.6
18	15.7	18.8
25	11.3	13.5
30	9.4	11.3
36	7.8	9.4
50	5.6	6.8
60	4.7	5.6
75	3.8	4.5
90	3.1	3.8
100	2.8	3.4
120	2.4	2.8
150	1.9	2.3
180	1.6	1.9

Pour la spécification de moteur SCM, cette valeur est réglable jusqu'à (1/15) × (vitesse max.).
 Le poids qui peut être convoyé diminue au fur et à mesure que la vitesse diminue.

Référence pièce	Sélection B	L Incément de 5mm	Moteur		Rapport de réduction de la tête d'entraînement	Spécification de courroie	Sélection du fabricant du moteur	
			Puissance (W)	Tension (V)				
SVKA	50 100 150 200 250 300 400	300 ~ 3000 (500* 800* 1000*)	6 25	TA230 (monophasé)*	5 7.5 9 12.5 15 18 25 30 36 50 60 75 90 100 120 150 180	H (spécifications générales, vert) W (spécifications générales : blanc) G (glissement, vert) S (glissement : blanc) D (pour le transfert de pièces électroniques) F (pour le transfert alimentaire, blanc) O (résistant à l'huile, bleu marine) N (non adhésif, blanc) J (sans courroie)	A (moteur Panasonic) B (Oriental Motor)	
				6 25	NV (sans moteur)	5-9 non applicable au moteur 6W *Les rapports de réduction de la tête d'entraînement 7.5, 100 et 150 ne s'appliquent pas au kit de convoyeur à assembler.	R (sans moteur, tête d'entraînement)	
							*Pour les courroies autres que celles mentionnées ci-dessus, sélectionner parmi les spécifications ci-dessous.	

- Connecter le moteur de sorte que la courroie tourne dans le sens de transport. Pour obtenir le schéma de connexion et les détails du moteur et de l'inverseur, voir P 1267 et suivantes.
- Lorsque "Sans moteur, tête d'entraînement" est sélectionné, le trou de montage du moteur varie en fonction de la puissance nominale du moteur. Pour connaître le détail des dimensions, consulter les informations techniques sur le site de sélection de convoyeur.
- Lorsque "Sans moteur, tête d'entraînement" est sélectionné, cette unité sera livrée non assemblée. Le client doit procéder au montage de l'unité conformément aux instructions de montage fournies. Pour connaître les procédures de montage et le détail des conditionnements, voir notre site de sélection de convoyeur.
- Quelles que soient les spécifications de la courroie, il n'est pas recommandé d'utiliser le convoyeur lorsque celui-ci est incliné.

Spécification de courroie	Courroie standard (prix du corps uniquement)	Courroie en option 1	Courroie en option 2	Sans courroie
Usage général	H (vert), W (blanc), HG (vert)	-	HY (jaune vert), HBN (bleu ciel)	J (sans courroie)
Pour le glissement	G (blanc), S (blanc)	-	-	
Pour le transfert incliné	LG (vert), LW (blanc)	-	-	
Type à poignée	-	GG (vert), GW (blanc)	GSN (vert)	
Résistance à l'huile	O (bleu marine), OH (vert), OG (vert)	OW (blanc)	ON (blanc)	
Non adhésif	N (blanc), NS (blanc)	NB (bleu ciel), NBG (vert citron), HH (vert), HW (blanc)	NWN (blanc), NSN (bleu ciel), NGN (vert citron), HBG (vert), HBW (blanc), BW (blanc)	
Pour le transfert alimentaire	F (blanc)	KW (blanc), KSB (bleu ciel), PHB (bleu ciel)	PHN (bleu ciel), PWN (bleu ciel), KWN (blanc)	
Pour le transfert de pièces électroniques	D (noir), DS (noir)	-	DG (noir)	

- Pour plus de détails sur les courroies plates, voir P1279 et suivantes.
- En cas de sélection de courroies en option, sélectionner le fabricant de moteur A ou B (le moteur C ne concerne que les courroies standard).
- Sélectionnez une courroie d'une épaisseur inférieure ou égale à 1.0mm pour une sortie moteur de 6W.

Référence pièce	B	Prix du corps 1 - 2 pièce(s).																							
		L300-400	L405-500*	L505-600	L605-700	L705-800*	L805-900	L905-1000*	L1005-1100	L1105-1200	L1205-1300	L1305-1400	L1405-1500	L1505-1600	L1605-1700	L1705-1800	L1805-1900	L1905-2000	L2005-2200	L2205-2400	L2405-2600	L2605-2800	L2805-3000		
SVKA	50*																								
	100*																								
	150*																								
	200																								
	250																								
	300																								
400																									

- Pour les commandes supérieures aux quantités indiquées, voir auprès de WOS.
- Les prix encadrés de rouge pour les dimensions L 500, 800 et 1000 sont les prix avec le kit de convoyeur à assembler. Pour plus de détails, voir P 1265.

Spéc. Prix moteur	Puissance du moteur	Spécification	A (moteur Panasonic)	B (moteur Oriental)	R (sans moteur, tête d'entraînement)
			6W 25W	IM SCM	

Spéc. Prix courroie	Courroie standard	Courroie en option 1	Courroie en option 2	Sans courroie

Ordering Example

Référence pièce - B - L - Moteur - Tension - Spécification - Tête d'entraînement - Rapport de réduction - Spécification de courroie - Sélection du fabricant du moteur

SVKA - 100 - 1000 - 25 - TA230 - IM - 25 - H - A

Ex.) Sans courroie
 Ex.) Pour courroie en option 2
 Ex.) Sans moteur, tête d'entraînement.

SVKA-100-1000-25-TA230-SCM-25-J-A
 SVKA-100-1000-25-TA230-SCM-25-HY-B
 SVKA-100-1000-25-NV-NM-NH-H-R

→ Prix du corps + Spéc. Prix moteur, courroie = Prix unitaire

Poids de la machine (avec une puissance moteur de 6W)

*Valeurs de référence (peuvent varier selon le fabricant du moteur)(kg)

Largeur de la courroie B (mm)	Distance entre les poulies L (mm)					
	500	1000	1500	2000	2500	3000
50	3.7	4.8	5.8	6.9	7.9	9
100	4.4	5.8	7.3	8.7	10.4	11.8
150	5	6.8	8.7	10.5	12.8	14.6
200	5.7	7.9	10.1	12.3	15.1	17.3
250	6.3	8.9	11.6	14.3	17.3	20
300	6.8	10.5	11.9	16	19	22.1
400	8.2	12.4	15	19.7	23.9	27.7

*Lorsque la puissance du moteur est de 25W, ajouter 1.1kg.

Alterations

- Position de moteur inversée
- Contre-alésages supplémentaires
- Couvercle de moteur avec fenêtre
- Supports pour contrôleur de vitesse inclus
- Écrou d'insertion post-montage inclus
- Moteur avec bornier
- Colonnes (pieds)

Plus de détails concernant les modifications, voir P 1264 et suivantes.