

Convoyeur à courroie plate Haute puissance

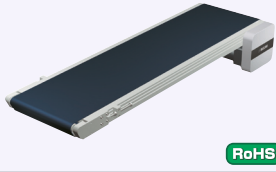
Avec entretoise de prévention des ondulations, entraînement de tête, profilé à 3 rainures (diam. de poulie 60mm/30mm)

Site Web dédié <http://fa.misumi.jp/cvs/>
 Pour la sélection de convoyeur, les achats de composants et la recherche aisée de pièces d'entretien.

Caractéristiques : Convoyeur jusqu'à 90W, adapté au transfert moyenne distance (jusqu'à 6m). L'utilisation d'une entretoise permet d'éviter la formation d'ondulations.

CVSF

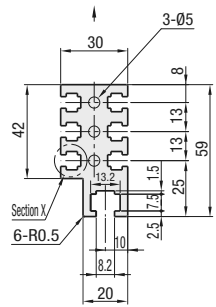
Type de moteur de 60W/90W



Matériau	Profilé	Couverture de moteur	Support de poulie
Aluminium	Aluminium	EN 1.0038 équiv.	EN 1.0038 équiv.
Traitement de surface	Anodisé clair	Peinture	Peinture

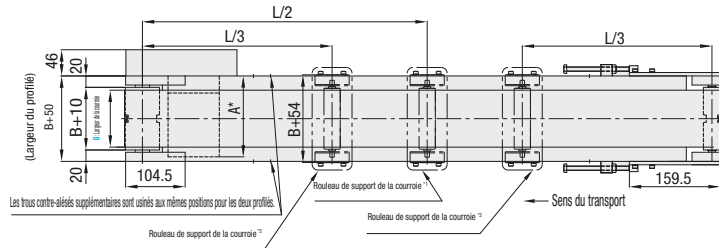
Section transversale et vue agrandie (symétriques) du profilé

Côté surface de transport

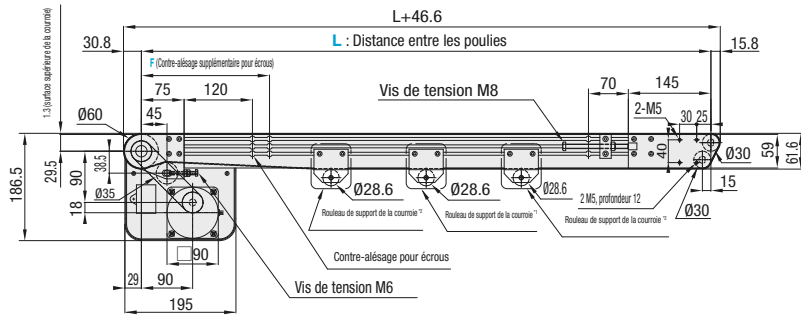


Partie X (pour M5)

Compatible avec les écrous hexagonaux standard JIS.



Les trous contre-écrous supplémentaires sont usinés aux mêmes positions pour les deux profils.



*1 Si L ≥ 2005, un rouleau de support de courroie est monté à l'emplacement indiqué sur le schéma.

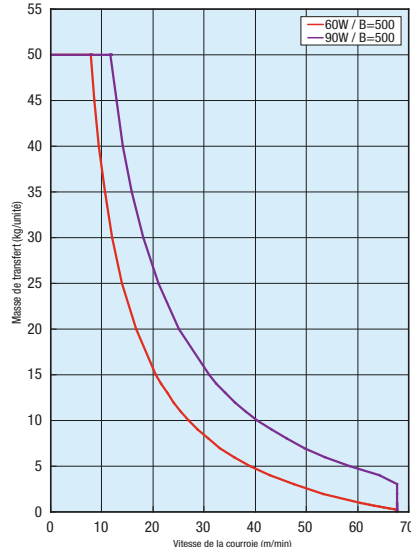
*2 Si L ≥ 4005, 2 rouleaux de support de courroie sont montés aux emplacements indiqués sur le schéma.

Les dimensions sur le schéma correspondent aux spécifications de la courroie H (épais. 0.8mm).
 Noter que l'épaisseur de la courroie varie en fonction des spécifications de la courroie. Pour connaître les spécifications de la courroie, voir P.1279.

* Détails de la dimension A

Puissance (W)	Moteur		Rapport de réduction	A
	Spécification	Fabricant		
60W	Moteur à induction	Panasonic	5~180	180.0
		Oriental	5~180	185.0
		Taiwanais	5~75	182.6
	Moteur à vitesse variable	Panasonic	90~180	191.6
		Oriental	5~180	210.0
		Taiwanais	5~75	194.6
90W	Moteur à induction	Panasonic	5~180	195.0
		Oriental	5~180	200.0
		Taiwanais	5~75	195.6
	Moteur à vitesse variable	Panasonic	90~180	204.6
		Oriental	5~180	232.0
		Taiwanais	5~75	209.6
			90~180	218.6

Capacité du convoyeur



*La valeur de référence dépend de la courroie sélectionnée.

Rapport de réduction de la tête d'engrenage

*Diminution possible en fonction des conditions de charge.

Rapport de réduction de la tête d'engrenage	Vitesse de la courroie (m/min)	
	50Hz	60Hz
5	56.4	67.7
7.5	37.6	45.1
9	31.3	37.6
12.5	22.6	27.1
15	18.8	22.6
18	15.7	18.8
25	11.3	13.5
30	9.4	11.3
36	7.8	9.4
50	5.6	6.8
60	4.7	5.6
75	3.8	4.5
90	3.1	3.8
100	2.8	3.4
120	2.4	2.8
150	1.9	2.3
180	1.6	1.9

Référence pièce	Sélection B	L Incrément de 5mm	Puissance (W)	Moteur			Spécification de courroie	F (Contre-écrous supplémentaires) Incrément de 5mm	Sélection du fabricant du moteur
				Tension (V)	Spécification	Rapport de réduction de la tête d'engrenage			
CVSF	100	440~6000	60 90	TA230 (monophasé)	IM (moteur à induction)	5 7.5 9 12.5 15	H (usage général, vert) W (usage général, blanc) G (glissement, vert) S (glissement, blanc) D (pour le transfert de pièces électroniques) O (résistance à l'huile) N (non adhésive) J (sans courroie)	205 < F < L-225	A (moteur Panasonic) B (Oriental Motor) C (moteur taiwanais)
	200				SCM (moteur à vitesse variable)	18 25 30 36 50			
	300					60 75 90 100 120			
	400					150 180			
	500								
				NV (sans moteur)	NM (sans moteur)	NH (sans tête d'engrenage)		R (sans moteur, tête d'engrenage)	

Connecter le moteur de sorte que la courroie tourne dans le sens de transport. Pour obtenir le schéma de connexion et les détails du moteur et de l'inverseur, voir P.1267 et suivantes.
 Les pièces pesant plus de 10kg/unité peuvent déformer la plaque de base de la courroie.

Lorsque l'unité a une longueur (dim. L) inférieure ou égale à 2000mm, elle est livrée complète. Pour une unité de plus de 2000mm, le châssis est livré sous forme de sections que le client doit assembler selon les instructions fournies. Le manuel contenant la procédure d'assemblage peut également être téléchargé à partir de notre site de sélection de convoyeur.

Lorsque "Sans moteur, tête d'engrenage" est sélectionné, le trou de montage du moteur varie en fonction de la puissance nominale du moteur. Pour connaître le détail des dimensions, consulter les informations techniques sur le site de sélection de convoyeur.
 Lorsque "Sans moteur, tête d'engrenage" est sélectionné, cette unité sera livrée non assemblée. Le client doit procéder au montage de l'unité conformément aux instructions de montage fournies. Pour connaître les procédures de montage et le détail des conditionnements, voir notre site de sélection de convoyeur.
 Noter qu'un gauchissement peut se produire sur les courroies avec entretoise de prévention des ondulations. Cela dépend du nombre de plis (épaisseur).

Spécification de courroie	Courroie standard (prix du corps unique-ment)	Courroie en option 1	Courroie en option 2	Sans courroie
Usage général	H (vert), W (blanc)	-	-	J (sans courroie)
Pour le glissement	G (vert), S (blanc)	-	-	
Type à poignée	-	-	GG (vert), GW (blanc)	
Résistance à l'huile	O (vert)	OW (blanc)	-	
Non adhésif	N (blanc)	NB (bleu ciel), NBG (vert citron) HH (vert), HW (blanc)	-	
Pour le transfert alimentaire	-	KW (blanc), KSB (bleu ciel), PHB (bleu ciel)	-	
Pour le transfert de pièces électroniques	D (noir)	-	-	

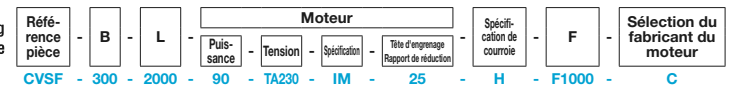
Pour plus de détails sur les courroies plates, voir P.1279 et suivantes.
 En cas de sélection de courroies en option, sélectionner le fabricant de moteur A ou B (le moteur C ne concerne que les courroies standard).

Référence pièce	B	Prix du corps 1 ~ 2 pièce(s).																							
		L440-600	L605-800	L805-1000	L1005-1200	L1205-1400	L1405-1600	L1605-1800	L1805-2000	L2005-2200	L2205-2400	L2405-2600	L2605-2800	L2805-3000	L3005-3250	L3255-3500	L3505-3750	L3755-4000	L4005-4250	L4255-4500	L4505-5000	L5005-5500	L5505-6000		
CVSF	100																								
	200																								
	300																								
	400																								
	500																								

Pour les commandes supérieures aux quantités indiquées, voir auprès de WOS.

Prix avec moteur	Puissance du moteur	Spécification	A (moteur Panasonic)	B (moteur Oriental)	C (moteur taiwanais)	R (sans moteur, tête d'engrenage)
			60W	IM		
90W	SCM					

Spéc. Prix courroie	Courroie standard	Courroie en option 1	Courroie en option 2	Sans courroie



Ex.) Sans courroie: CVSF-100-1000-60-TA230-SCM-25-J-F300-A
 Ex.) Pour courroie en option 2: CVSF-100-1000-60-TA230-SCM-25-GG-F300-B
 Ex.) Sans moteur, tête d'engrenage: CVSF-100-1000-60-NV-NM-NH-H-F300-R

Prix du corps + Spéc. Prix moteur, courroie = Prix unitaire



Alterations

- Position de moteur inversée
- Supports pour contrôleur de vitesse inclus
- Écrous d'insertion post-montage inclus
- Moteur avec bornier
- Colonnes (pieds)

Pour plus de détails concernant les modifications, voir P.1264 et suivantes.