

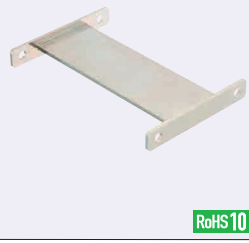
Renforts de couvercle de support de courroie de convoyeur

Site Web dédié <http://fa.misumi.jp/cvs/>
 Pour la sélection de convoyeur, les achats de composants et la recherche aisée de pièces d'entretien.

Poulie d'entraînement de convoyeur

Site Web dédié <http://fa.misumi.jp/cvs/>
 Pour la sélection de convoyeur, les achats de composants et la recherche aisée de pièces d'entretien.

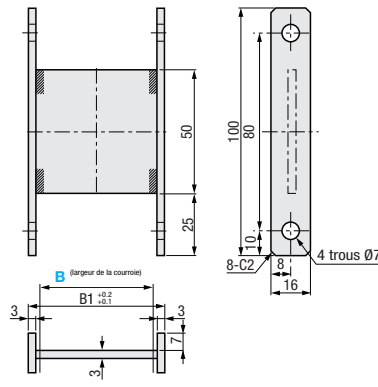
Renfort de couvercle de support de courroie de convoyeur



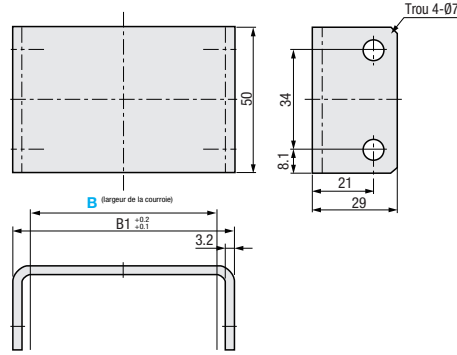
RoHS 10

M	Matériau	EN 1.0038 Équiv.
S	Traitement de surface	Galvanisation au zinc

GPRF-C



GPRF-D



Réf- ré- pièce	Sélection de la forme	B Incrément de 1mm	Utilisable Transpor- teurs	Prix unitaire			
				B100~150	B151~200	B201~250	B251~300
GPRF	C	100~300	CVGP				
	D		CVGW				



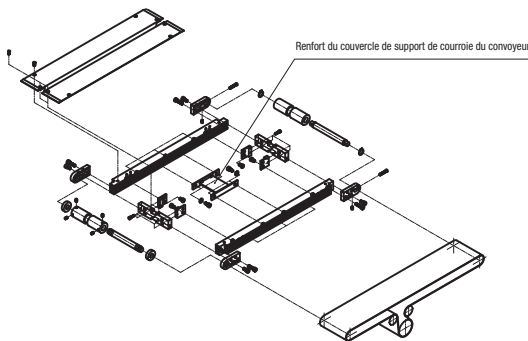
Ordering
Example

Réfé-
ré-
pièce
GPRF - C - 100

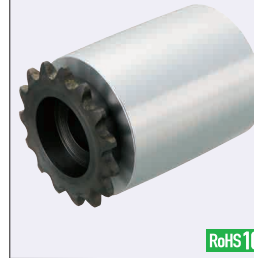
- Les renforts de couvercle de support de courroie du convoyeur sont applicables lorsque la largeur de la courroie du convoyeur cible est de 160mm ou plus et que la distance entre les poulies est de 1505mm ou plus.
- Le convoyeur concerné CVGP est spécifiée avec (B1 = largeur de la courroie - 10).
- Le convoyeur concerné CVGW est spécifiée avec (B1 = largeur de la courroie - 20).



Exemple



Poulie d'entraînement de convoyeur

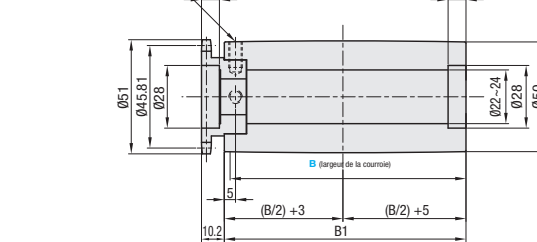


RoHS 10

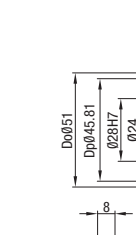
Référence pièce	M		S	
	① Pignon	② Poulie	① Pignon	② Poulie
CHTDW	EN 1.1191 équiv.	Aluminium	Oxydé noir	Anodisé clair
CHTDWM				

CHTDW

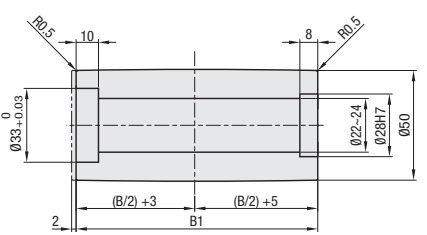
2 M6, profondeur 11.5 (pas 90°)



① <Pignon>

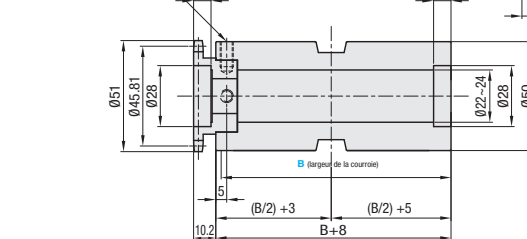


② <Poulie>

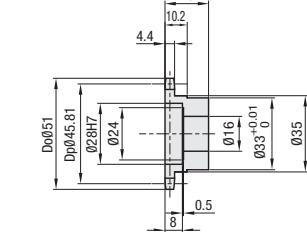


CHTDWM

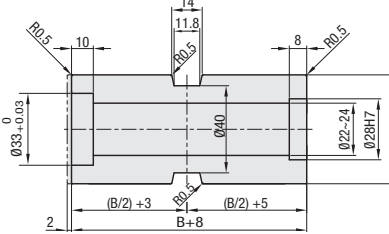
2-M6 Profondeur 11.5 (Pas 90°)



① <Pignon>



② <Poulie>



Le pignon et la poulie sont assemblés par ajustement forcé.

Réf- ré- pièce	B (largeur de la cour- roie) Incrément de 10 mm	Convoyeurs applicables	Prix unitaire							
			B50~100	B110~150	B160~200	B210~250	B260~300	B310~350	B360~400	B410~450
CHTDW	50~450	SVKN								
CHTDWM		SVKR								

La dimension B1 est la largeur de la courroie du convoyeur +8.



Ordering
Example

Référence pièce
CHTDW - 100



Exemple

