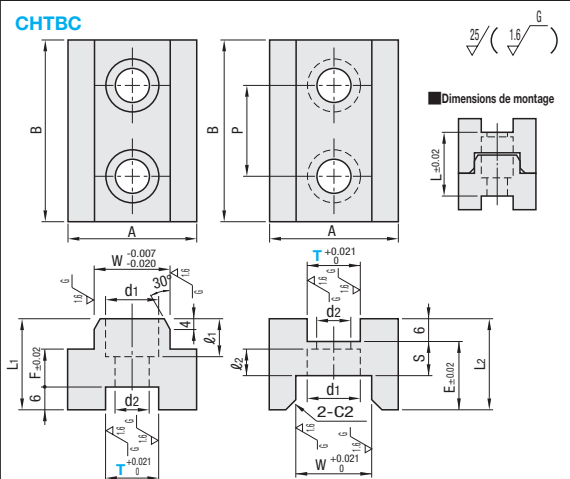
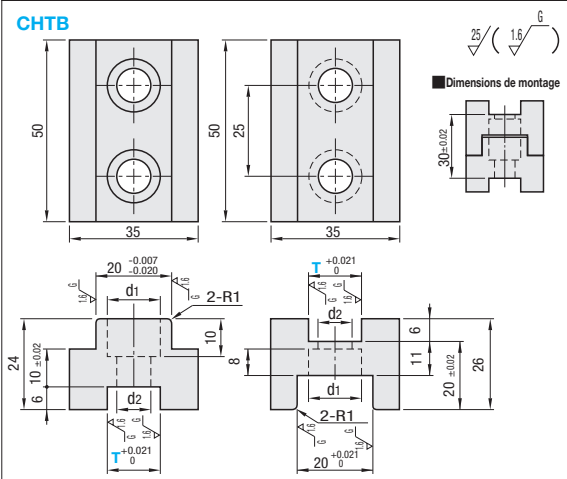
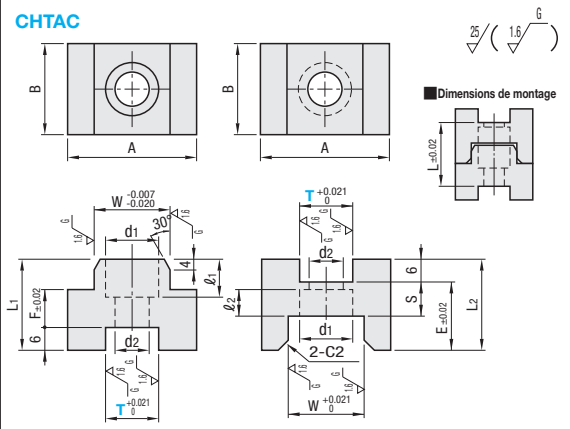
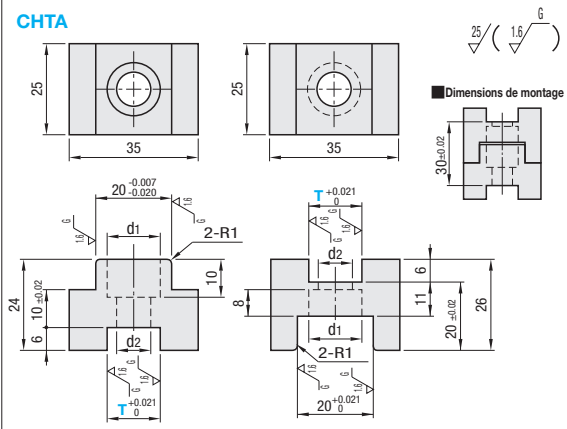
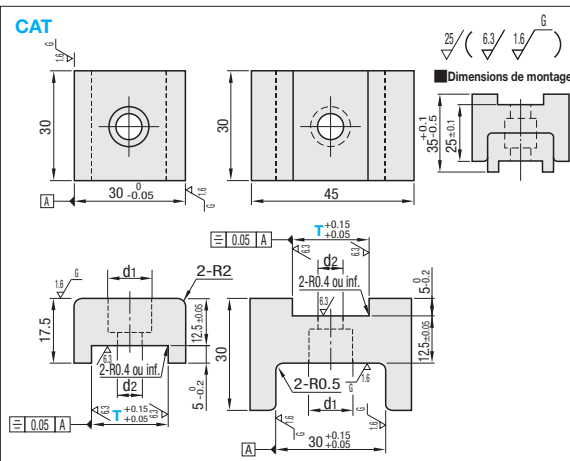
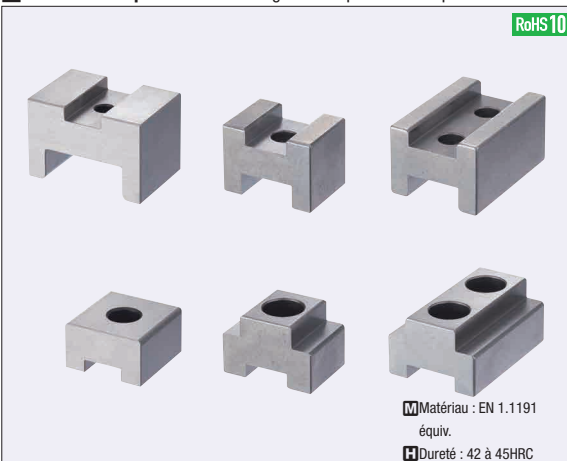


Ensembles de blocs de positionnement en U/T

Ensembles de blocs de positionnement à goupille conique Standard, contre-alésés, court

Caractéristiques : la forme irrégulière empêche tout déplacement une fois monté.

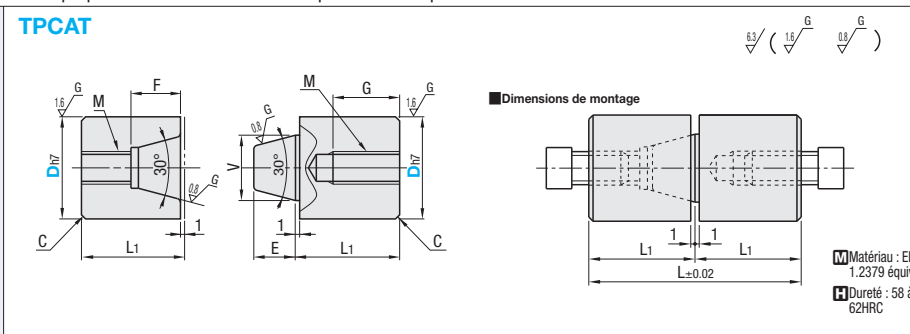


Référence pièce	d1	d2	Prix unitaire	Remise sur volume
Type	T	1 à 19 jeu(x)	20-	20-
CAT	14	11	6.5	
	16	11	6.5	
	20	11	6.5	
CHTA	12	9.5	5.5	
	16	14	9	
	19	14	9	
CHTB	12	9.5	5.5	
	16	14	9	
19	14	9		

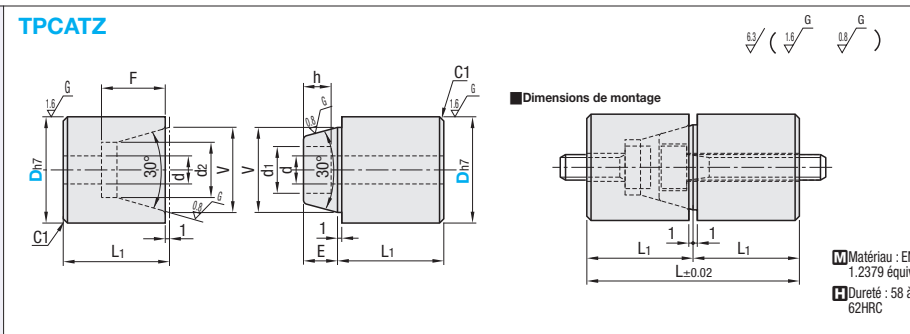
Référence pièce	d1	d2	L	A	B	W	L1	ℓ1	F	L2	ℓ2	E	S	P	Prix unitaire	Remise sur volume
Type	T	1 à 19 jeu(x)	20-	20-	20-	20-	20-	20-	20-	20-	20-	20-	20-	20-	1 à 19 jeu(x)	20-
CHTAC	12	9.5	5.5	30	35	25	20	24	10	10	26	8	20	11	-	
	16	14	9	30	35	25	20	24	10	10	26	8	20	11	-	
	16L	9.5	5.5	25	30	20	17	21	6.5	7	24	6	18	9	-	
CHTBC	19	14	9	30	35	25	20	24	10	10	26	8	20	11	-	
	16	14	9	30	35	50	20	24	10	10	26	8	20	11	25	
	16L	9.5	5.5	25	30	40	17	21	6.5	7	24	6	18	9	20	
19	14	9	30	35	50	20	24	10	10	26	8	20	11	25		

Ordering Example
Référence pièce
CAT20

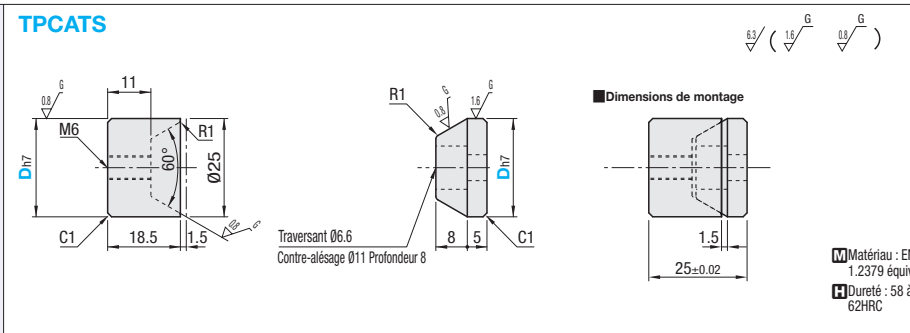
Caractéristiques : l'embout conique permet une insertion facile et un positionnement précis.



Référence pièce	L	L1	F	G	V	E	M	C	Prix unitaire
Type	Dh7								
TPCAT	12	32	16	7	8	8	M4	0.5	
	12C	24	12		5	8	M4		
	16	32	16		10	8	M4		
	16C	26	13		7	10	M5		
	20	44	22		12	12	M6		
	20C	36	18		8	12	M6		
25	50	25		16	16	M8			
25C	42	21		12	16	M8			
30	60	30		20	20	M10			



Référence pièce	L	L1	F	V	E	d1	d	d2	h	Vis applicable	Prix unitaire
Type	Dh7										
TPCATZ	20	44	22	16	8	8	4.5	10	5	M4	
	25	50	25	19	9	11	6.6	13.5	7	M6	
	30	60	30	23	12	14	9	17	9	M8	



Référence pièce	Vis applicable	Prix unitaire
Type	Dh7	
TPCATS	25	M6

Ordering Example
Référence pièce
TPCAT12
TPCAT25
TPCATS25

