

Dispositifs de serrage, dispositifs de serrage à genouillère

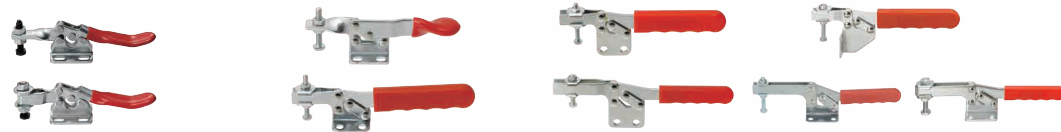
Ensembles de dispositifs de serrage
Dispositifs de serrage à genouillère



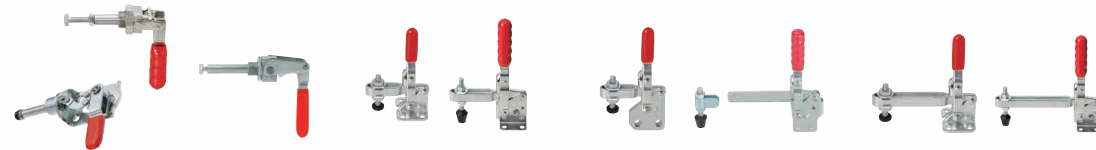
Nom du produit	Tiges-poussoirs amortis	Poussoirs latéraux	Dispositifs de serrage à ressort - Petits/Grands	Dispositifs de serrage à ressort latéral/Fixations d'embout
Page	1790	1790	1791	1792



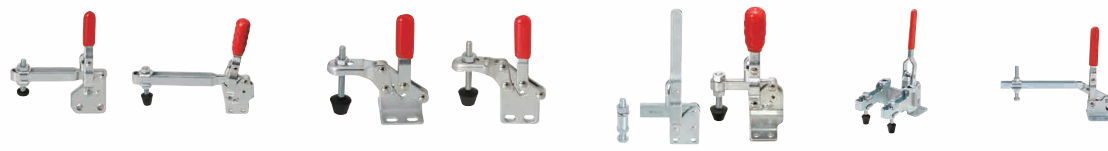
Dispositifs de serrage à genouillère - À abaisser, poignée horizontale standard	Poignée horizontale standard, à abaisser/Type à bras haut	Poignée horizontale standard, à abaisser (base droite)
1795	1796	1797



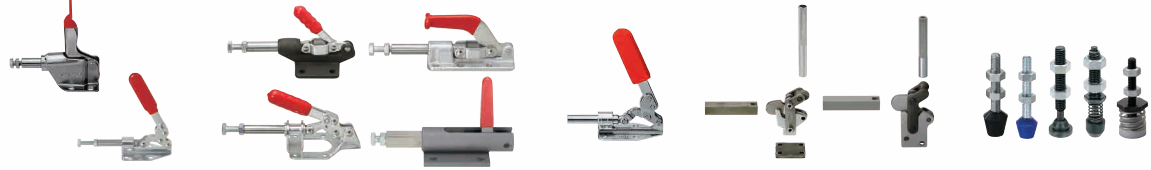
Poignée horizontale longue à abaisser	Poignée horizontale, à abaisser (base à bride)	Poignée horizontale, à abaisser (base droite/base à montage latéral/base à bride)
1798	1799	1800



Type pousser-tirer latéral, sens de montage libre/horizontal	Poignée verticale, à abaisser (base à bride)	Poignée verticale, à abaisser (base droite)	Poignée verticale, à abaisser, bras long (base à bride)
1801	1802	1803	1804



Poignée verticale, à abaisser, bras long (base droite)	Poignée verticale (base à bride/base droite)	Poignée verticale, vis d'embout soudée/bras haut	Deux ergots	Bras long
1805	1806, 1807	1808	1809	1809



À poussée latérale (base à bride)	Course régulière	Dispositifs de serrage soudés	Embouts pour dispositifs de serrage
1810-1813	1813	1814	1815



Bras de serrage à deux ergots	Kits d'extension de bras de serrage	Supports de serrage	Dispositifs de serrage à genouillère réglables en hauteur	Dispositifs de serrage à genouillère d'extension
1816	1816	1816	1795, 1800, 1802, 1803, 1807	1795, 1804, 1806, 1816

Tiges-poussoirs polies / Poussoirs coulissants

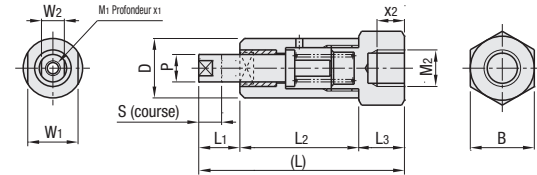
Caractéristiques : absorbe la force de poussée en cas de fixation à l'extrémité du cylindre et maintient la pièce sans l'endommager.

Tiges-poussoirs polies



Type	Axe			Corps			Manchon exempt d'huile	Ressort
	Matériau	Dureté	Traitement de surface	Matériau	Dureté	Traitement de surface		
BFPP	EN 1.0762 équiv.	23-30HRC	Oxydé noir	EN 1.0762 équiv.	23-30HRC	Oxydé noir	PTFE	JIS-SWP-A

Charge (N)	No.8	S (souple)		H (dur)	
		Défini (course 0)	Max. (course max.)	Défini (course 0)	Max. (course max.)
No.10		2.0	7.0	4.0	14.0
No.14		4.5	10.5	9.0	21.0
		7.5	15.5	15.0	31.0

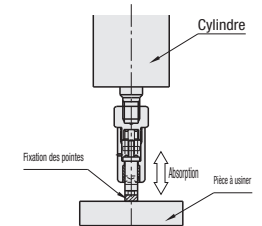


Les valeurs de D.I. du tube de cylindre indiquées sont des valeurs de référence. Vérifiez les spécifications du cylindre utilisé.

Référence pièce		Ressort	N°	D	P	S	(L)	L1	L2	L3	W1	W2	M1 (normal)	x1	x2	B	M2	D.I. du tube du cylindre utilisable	Prix unitaire
Type																			
BFPP	S (charge légère)	8	13	6	5	45	9	26	10	11	5	M3	5	6	14	M8xP1,25	Ø20		
	H (charge lourde)	10	16	8	6	53.5	10	31	12.5	14	7	M4	6	7.5	17	M10xP1,25	Ø25		
		14	22	12	8	78	15	45.5	17.5	21	10	M6	8	10	22	M14xP1,50	Ø40		

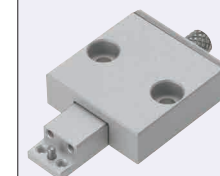
Ordering Example
Référence pièce
BFPP-S-10

ex Example
Utilisez des fixations d'embout adaptées à la forme et au matériau de la pièce. La vis interne absorbe la force de poussée et maintient la pièce sans l'endommager.



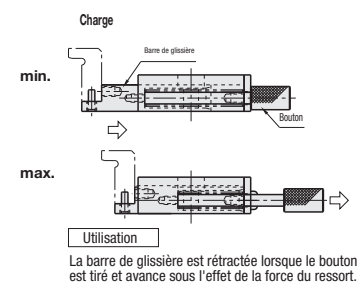
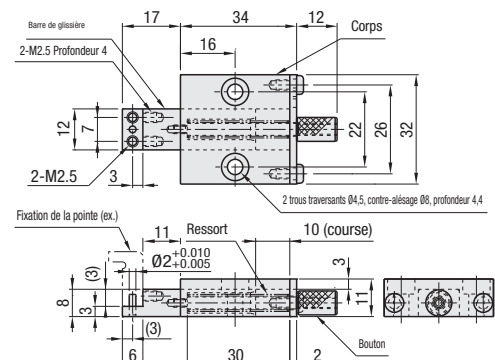
Caractéristiques : serre la pièce par le côté grâce à la force d'un ressort.

Poussoirs coulissants



Type	Corps, barre de glissière		Ressort	Arbre	Bouton	Vis
	Matériau	Traitement de surface				
SLDP	EN AW-6061 équiv.	Anodisé clair	EN 1.4301 (WPB) équiv.	EN 1.4305 équiv.	EN 1.4305 équiv.	EN 1.4301 équiv.

Les fixations d'embout ne sont pas incluses. Utilisez des fixations d'embout adaptées à la forme et au matériau de la pièce.



Référence pièce		Charge (N)		Prix unitaire	Remise sur volume
Type	Ressort	min.	max.		
SLDP	S (charge légère)	1.5	6.4	1 à 9 pièce(s)	10 à 20 pcs.
	H (charge lourde)	4.9	14.7		

Ordering Example
Référence pièce
SLDP-S

ex Example
Utilisez des fixations d'embout adaptées à la forme et au matériau de la pièce. Serrez une pièce par le côté grâce à la force d'un ressort.

