

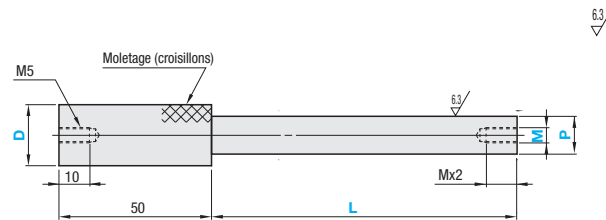
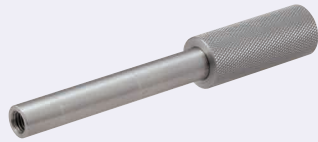
Goupilles fendues pour dispositifs de serrage de contrôle

Goupilles fendues pour composants d'inspection Coniques/Coniques sans épaulement

Caractéristiques : les goupilles fendues serrent la pièce pour mesurer les dimensions. Utiliser la modification KC pour utiliser un manchon comme guide.

Goupilles fendues

Matériau	Dureté	Type
EN 1.1191 équiv.	-	KJPNM
EN 1.1191 équiv.	45HRC~	KJPNMH



Les poignées et les goupilles peuvent être assemblées avec un adhésif. La chaleur ou une force importante peut entraîner leur désolidarisation.
La tolérance de la dim. P est une tolérance générale. Pour plus de précision, spécifier la modification KC.

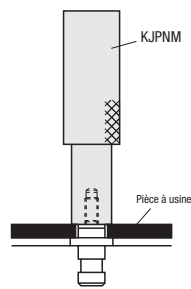
RoHS 10

Référence pièce	Type	D	P	L	Sélection M	Prix unitaire			
						KJPNM		KJPNMH	
			Incément de 0.01mm	Incément de 1mm	(P-4≥M)	L10~100	L101~150	L10~100	L101~150
(EN 1.1191 équiv.) KJPNM		10	8.00~10.00	Quand P<12 10~100 Quand P≥12 10~150	4 5 6 8 10				
		12	8.00~10.00						
(EN 1.1191 équiv. trempé) KJPNMH		16	8.00~14.00						
		20	10.00~18.00						
		25	14.00~23.00						

Pour D10, le moletage peut légèrement étirer la goupille quand la différence avec la dimension P est nulle ou trop faible.

Ordering Example: Référence pièce (TYPE, D) - P - L - M
KJPNM20 - P12.00 - L80 - M8

Exemple Serrage d'objets.



Alterations Référence pièce - P - L - M - (CH, KH...etc.)
KJPNMH16 - P9.30 - L100 - M5 - KC

Modifications	Code	Spéc.	Modifications	Code	Spéc.
Modifications de la chaîne	CH	Fixation d'une chaîne de sécurité (600mm de long) au corps du gabarit. Pour les chaînes uniquement, voir P.1862.	Traitement supplémentaire de surface (placage autocatalytique au nickel)	MN	Application d'un placage autocatalytique au nickel. La combinaison avec STC n'est pas disponible.
Tolérance de dimension P	KC	Fait passer la tolérance de la dimension P sur -0.02. Il peut y avoir une rainure de dégagement entre la poignée et la goupille.	Traitement supplémentaire de surface (Oxyd noir)	STC	Ajoute un traitement de surface oxyd noir. La combinaison avec MN n'est pas disponible.
Gravure de dimension P	KH	Usine des méplats sur la partie moletée et grave la dimension P (avec orientation des caractères arbitraire).	Longueur de la poignée	ZC	Modifie la longueur de la poignée de 50 à 30 ou 40. Code de commande ZC30 Ne s'applique que lorsque la longueur de la goupille L≤30.

Attention lors de modifications de gravures (KH)
Si la goupille et la partie moletée sont assemblées avec un adhésif, 10mm de l'embout ne sont pas usinés parce que l'embout est mince.

Caractéristiques : le type conique sans épaulement n'a pas de rainure au niveau du raccord ce qui empêche le phénomène d'abrasion sur une pièce fine comme de la tôle. Pour les manchons compatibles, voir P.1841-P.1845.

Coniques

D=8-25 D=10L-20L



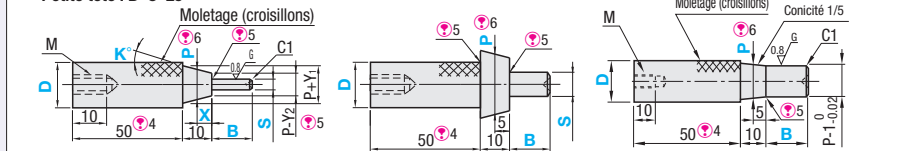
Type conique, sans épaulement



RoHS 10

Matériau	Dureté	Fixe, forme conique		Sélection d'angle		Dimension X configurable		Conique, sans épaulement	
		Type	Type	Type	Type	Type	Type		
EN 1.1191 équiv.	-	KJPDTH	KJPGDT	KJPKT	KJPXT	KJPDTH	KJPDTH	KJPDTH	KJPDTH
EN 1.1191 équiv.	45HRC~	KJPDTH	KJPGDT	KJPKT	KJPXT	KJPDTH	KJPDTH	KJPDTH	KJPDTH
EN 1.4301 équiv.	-	KJPDTH	KJPGDT	KJPKT	KJPXT	KJPDTH	KJPDTH	KJPDTH	KJPDTH
EN 1.4037 équiv.	45-50HRC	KJPDTH	KJPGDT	KJPKT	KJPXT	KJPDTH	KJPDTH	KJPDTH	KJPDTH

123 Embout rond Petite tête : D=8-25



S	g6
3.00	-0.002
3.01 - 6.00	-0.004
6.01 - 10.00	-0.006
10.01 - 18.00	-0.007
18.01 - 29.00	-0.010

- 1 Pour le placage autocatalytique au nickel, spécifier la modification MN.
- 2 EN 1.4037 équiv. possède une rainure d'identification au niveau de la cote D.
- 3 Les dimensions non mentionnées sont identiques à celles du type à petite tête.
- 4 Pour une poignée plus courte, spécifier la modification ZC.
- 5 Il y a une rainure de dégagement d'environ 1mm de large (env. 0.2mm de profondeur).

Fixe, forme conique

Référence pièce	Type	D	P	S	B	K°	X	Y1, Y2	M	Prix unitaire					
										Sélection		Sélection		Sélection	
(EN 1.1191 équiv.) KJPDTH	(EN 1.1191 équiv.) KJPGDT	8	4.00-6.00	3.00-5.00	(quand S<8) 5-25	Conique 1/5	5	1	M4	KJPDTH	KJPDTH	KJPDTH	KJPDTH	KJPDTH	KJPDTH
(EN 1.1191 équiv. trempé) KJPDTH	(EN 1.1191 équiv. trempé) KJPGDT	12	5.00-10.00	3.00-9.00	(quand S≥8) 5-40				M5						
(EN 1.4301 équiv.) KJPDTH	(EN 1.4301 équiv.) KJPGDT	16	8.00-14.00	3.00-13.00											
(EN 1.4037 équiv.) KJPDTH	(EN 1.4037 équiv.) KJPGDT	20	10.00-18.00	5.00-17.00											
(EN 1.4037 équiv.) KJPDTH	(EN 1.4037 équiv.) KJPGDT	25	15.00-23.00	8.00-22.00											

Angle sélectionnable (dim. X fixe) Type dimension X sélectionnable (angle K° fixe)

Référence pièce	Type	D	P	S	B	K°	X	Y1, Y2	Conditions	M	Prix unitaire					
											Sélection		Sélection		Sélection	
(EN 1.1191 équiv.) KJPDTH	(EN 1.1191 équiv.) KJPGDT	10	4.21-7.59	3.00-5.98	5-25	10	1	1.8 quand K°=10 2.7 quand K°=15	Quand K°=10, S-P-2.8 et D-P+2.8 Quand K°=15, S-P-3.7 et D-P+3.7	M5	KJPDTH	KJPDTH	KJPDTH	KJPDTH	KJPDTH	
(EN 1.1191 équiv. trempé) KJPDTH	(EN 1.1191 équiv. trempé) KJPGDT	16	8.00-13.59	4.00-11.98	Pour EN 1.4301 équiv., B≤Sx5	15	2	Quand X=1, Y1=1.8 et Y2=0.2 Quand X=2, Y1=1.6 et Y2=0.4 Quand X=3, Y1=1.4 et Y2=0.6	Quand K°=10, S-P-2.8 et D-P+2.8 Quand K°=15, S-P-3.7 et D-P+3.7 Quand X=1, S-P-1.2 et D-P+2.8 Quand X=2, S-P-1.4 et D-P+2.6 Quand X=3, S-P-1.6 et D-P+2.4							

Conique, sans épaulement

Référence pièce	Incément de 0.01mm	Incément de 1mm	M	Prix unitaire
(EN 1.1191 équiv.) KJPDTH	8	4.00-6.00	M4	
(EN 1.1191 équiv. trempé) KJPDTH	10	4.00-8.00	M5	
	12	5.00-10.00		
	16	8.00-14.00		
	20	10.00-18.00		
	25	15.00-23.00		

Ordering Example: Référence pièce (TYPE, D) - P - S - B - K - X
KJPDTH8 - P5.01 - S3.00 - B10 - K10 - X3
KJPDTH10 - P8.00 - S4.00 - B15 - K15 - X3
KJPDTH12 - P10.00 - S5.00 - B20 - K20 - X3
KJPDTH16 - P15.00 - S8.00 - B30 - K30 - X3

Alterations Référence pièce - P - S - B - K - X - (CH, KH, ZC - MN...etc.)
KJPDTH10 - P10.00 - S10.00 - B10 - K10 - X3 - ZC30 - KF - KJPDTH10

Modifications	Code	Spéc.
Traitement de surface suppl. (Placage autocatalytique au nickel)	MN	Application d'un placage autocatalytique au nickel. S'applique uniquement au matériau EN 1.1191 équiv. La combinaison avec STC n'est pas disponible.
Traitement de surface supplémentaire (oxyd noir)	STC	Ajoute un traitement de surface oxyd noir. S'applique uniquement au matériau EN 1.1191 équiv. La combinaison avec MN n'est pas disponible.
Gravure des caractères spécifiés	KF	Gravure des lettres ou un numéro. (Code de commande) KF-MISUMI0034 Caractères imprimables : lettre, chiffre, (point) Ne s'applique pas à la longueur de poignée 10. Aucun symbole, comme un trait (), autre que ceux susmentionnés ne peut être utilisé pour la gravure. L'orientation de goupille sur la goupille avec les caractères gravés est arbitraire. Gravure sur le verso en cas de combinaison avec KH. Jusqu'à 8 chiffres. En cas de combinaison avec d'autres options, saisir ceci en dernier.
Gravure de dimension P	KH	Usine des méplats sur la partie moletée et grave la dimension P (avec orientation des caractères arbitraire). Ne s'applique pas à la longueur de poignée 10. Gravure sur le verso en cas de combinaison avec KF.

Modifications	Code	Spéc.
Longueur de la poignée	ZC	Modifie la longueur de la poignée de 50 à 10, 20, 30 ou 40. La longueur de poignée 10 ne présente pas de trou taraudé. La longueur de poignée 10 ou 20 est disponible lorsque P≥5 et que la longueur de goupille (10+B ou L+10) ≤ 30. Pour le type à tête large, seuls ZC30 et 40 sont disponibles. La combinaison avec KH n'est pas disponible pour la longueur de poignée 10.
Modifications de la chaîne	CH	Fixation d'une chaîne de sécurité (600mm de long) au corps du gabarit. Pour les chaînes uniquement, voir P.1862.