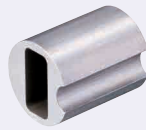


Manchons pour composants d'inspection

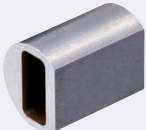
Carré

■ Pour les goupilles compatibles, voir P.1826 (type standard).

■ Droit (goupille cylindrique)



■ Droit (coupe en D)

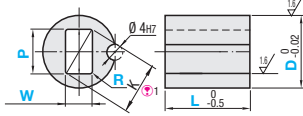


■ À épaulement (goupille cylindrique)

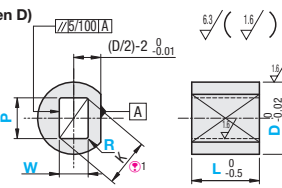


Matériau	Dureté	Type						P, W	H7
		Droit			A épaulement				
		Goupille cylindrique		Coupe en D		Goupille cylindrique			
JIS-SKS93 équiv.	50-60HRC	KJBSR	KJBHSR	KJBSRD	KJBHSRD	KJBSTR	KJBHSTR	3.00-6.00	+0.012
EN 1.4301 équiv.	-	KJBSRS	KJBHSRS	KJBSRDS	-	-	-	6.01-10.00	+0.015
								10.01-18.00	+0.018
								18.01-22.00	+0.021

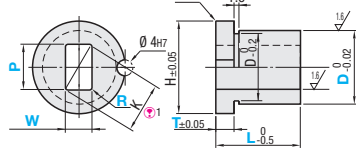
① Droit (goupille cylindrique)



① Droite (coupe en D)



② À épaulement (goupille cylindrique)



$$K = \sqrt{(P-2R)^2 + (W-2R)^2 + 2R}$$

Référence pièce		P	W	R	L	T	H
Type	Type						
Goupille cylindrique	A épaulement	Incrément de 0.01mm	Incrément de 0.01mm	Incrément de 0.01mm	Incrément de 1mm	Sélection	D+4
P	P						
W	W						
R	R						
L	L						
T	T						
H	H						

② Pour le type droit, l'épaisseur de la paroi entre le trou pour broche et le carré doit être de 1mm ou plus ((D-P)/2) - 2 ≥ 1).
 ③ L'épaisseur de paroi doit être d'au moins 1mm entre D.E. et le trou carré (pour D=25, 1.5mm ou plus). (K ≤ Pmax) ④ D=8 ne s'applique qu'au type à épaulement.

Ordering	Référence pièce	-	P	-	W	-	R	-	L	-	T			
Example	Type	KJB	STR	12	-	P8.00	-	W4.00	-	R0.3	-	L15	-	T2

D	① Droit, prix unitaire						② À épaulement, prix unitaire								
	Goupille cylindrique			Coupe en D			Goupille cylindrique								
8															
10															
12															
16															
20															
25															

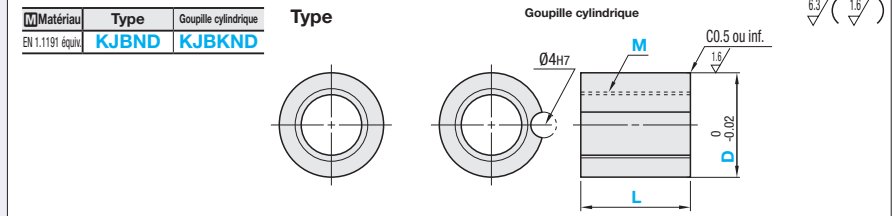
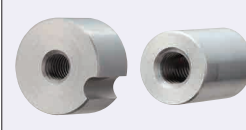
Alterations	Référence pièce	-	P	-	W	-	R	-	L	-	T	
Example	Type	KJBHSR20	-	P12.00	-	W10.00	-	R0.3	-	L20	-	NC

Modifications	Code	Spéc.	Modifications	Code	Spéc.
Rainure (pour réserve d'adhésif)	FC	Ajoute une rainure pour réserve d'adhésif. ① D ≥ P+3 : ne s'applique que lorsqu'il reste une paroi de 1.5mm d'épaisseur ou plus. ② S'applique quand L ≥ 8 pour le type droit, L ≥ 15 pour le type à épaulement.	Tolérance d'épaisseur d'épaulement	TKC	Fait passer la tolérance de l'épaisseur de l'épaulement sur ±0.01. ③ S'applique uniquement au type à épaulement.
Rainure (de retenue)	NC	Ajoute une rainure de retenue. ① D ≥ P+3 : ne s'applique que lorsqu'il reste une paroi de 1.5mm d'épaisseur ou plus. ② S'applique quand L ≥ 8 pour le type droit, L ≥ 15 pour le type à épaulement.	Tolérance de la dimension L	LKC	Modifie la tolérance de la dimension L $0_{-0.05}$ ③ Ne s'applique que quand L ≤ 19.

Manchons pour composants d'inspection

Manchons filetés/Pour panneaux en plastique

■ Manchons filetés



Référence pièce	D	M				L	Prix unitaire		
		Sélection					KJBND KJBKND		
KJBND KJBKND	10	4	5	6	6	Incrément de 1mm	6-25 (L ≤ Mx3)		
	12	4	5	6	8				
	16	5	6	8	10			S10	
	20	5	6	8	10			S10	

① Pour KJBKND, la taille M avec * n'est pas disponible.

② S10 est un filetage fin M10 (pas de 1.25)

Ordering	Référence pièce	-	M	-	L	
Example	Type	KJBND16	-	M6	-	L15

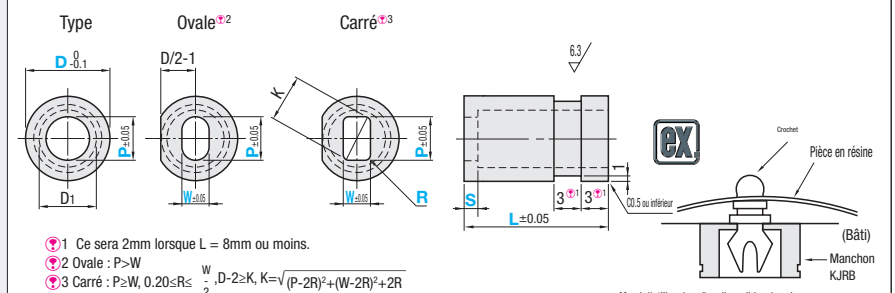
Alterations	Référence pièce	-	M	-	L	-	(FC, NC--etc.)	
Example	Type	KJBND16	-	M6	-	L15	-	FC

Modifications	Code	Spéc.	Modifications	Code	Spéc.
Rainure (pour réserve d'adhésif)	FC	Ajoute une rainure pour réserve d'adhésif.	Traitement de surface supplémentaire (oxydé noir)	STC	Ajoute un traitement de surface oxydé noir.
Rainure (de retenue)	NC	Ajoute une rainure de retenue.	Usinage des plats	HT	Ajoute un méplat sur le manchon. ③ Ne s'applique qu'aux modèles ronds.

■ Pour panneaux en plastique



Matériau	Dureté	Épaisseur de paroi	Type		
			Ovale	Carré	Carré
EN 1.1191 équiv.	17-23HRC	Standard	KJRBC	KJRBC	KJRBR
		Paroi mince	KJRUB	KJRUBC	KJRUBR
EN 1.4301 équiv.	-	Standard	KJRBS	-	KJRBR



① Ce sera 2mm lorsque L = 8mm ou moins.
 ② Ovale : P > W
 ③ Carré : P ≥ W, 0.20 ≤ R ≤ $\frac{W}{2}$, D - 2 ≥ K, K = $\sqrt{(P-2R)^2 + (W-2R)^2 + 2R}$

Merci d'utiliser les clips disponibles dans le commerce.

Référence pièce		D	P	L	W	R	S	D1	Prix unitaire							
Type	Ovale								Carré	Incrément de 0.05mm	Incrément de 1mm	Incrément de 0.05mm	Incrément de 0.1mm	Incrément de 0.05mm	Standard	Paroi mince
KJRB	KJRBC	KJRBR	16	3.00-8.00	6-25	0.2 ≤ R ≤ W/2	Pour type ovale P > W (W ≥ 3.00) Pour type carré P ≥ W (W ≥ 3.00)	Pour EN 1.1191 équiv. Type 0.5-5.00 Pour EN 1.4301 équiv. 1.00-5.00	10	12	KJRBC	KJRBC	KJRBS	KJRBR	KJRUB	KJRUBC
KJRUB	KJRUBC	KJRUBR	20	4.00-12.00					14	16						
KJRBS	-	KJRBR	25	4.00-17.00					19	21						
			30	4.00-22.00				26								

④ D=30 s'applique uniquement au type standard. (Car le type standard est le plus fin.)

Ordering	Référence pièce	-	P	-	L	-	W	-	R	-	S	
Example	Type	KJRUB20	-	P6.0	-	L15	-	W6.5	-	R0.8	-	S2.00

Alterations	Référence pièce	-	P	-	L	-	W	-	R	-	S	-	(STC, HT)	
Example	Type	KJRBR20	-	P8.0	-	L6	-	W6	-	R0.5	-	S1.0	-	STC

Modifications	Code	Spéc.
Traitement de surface supplémentaire (oxydé noir)	STC	Ajoute un traitement de surface oxydé noir. ③ S'applique uniquement au matériau EN 1.1191 équiv.
Usinage des plats	HT	Ajoute un méplat sur le manchon. ③ Ne s'applique qu'aux modèles ronds.