

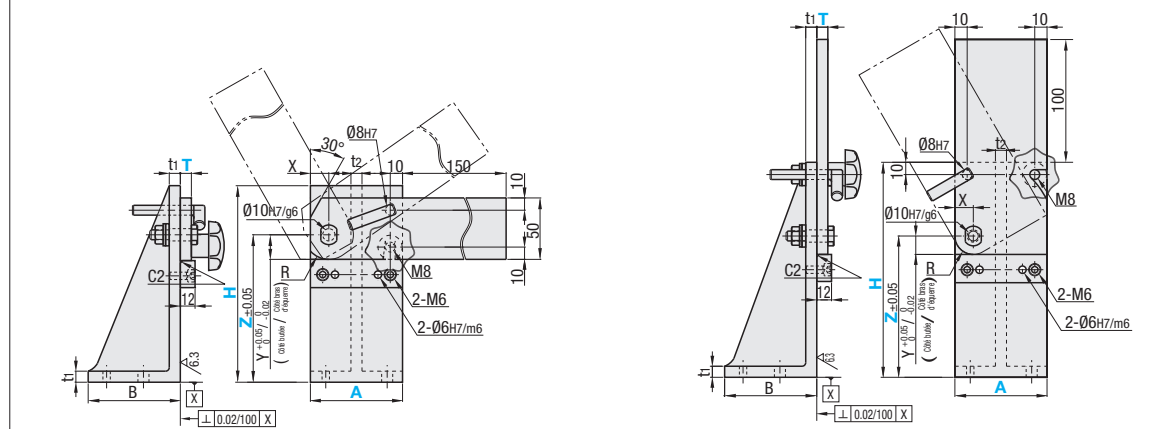
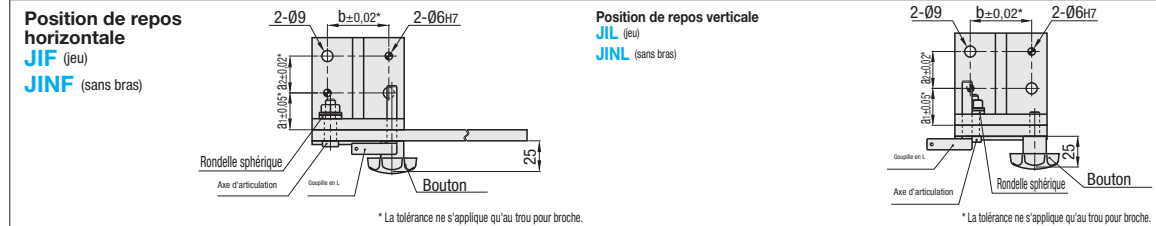
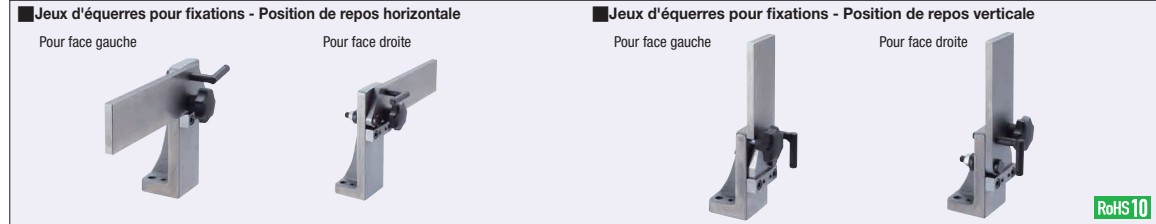
Jeux d'équerres pour fixations

Pour position de repos horizontale / verticale



Supports d'équerre / Équerres pour fixations

Caractéristiques : usinage de l'embout de bras pour mesurer et contrôler le produit. (Voir l'exemple d'application de la page suivante pour plus de détails.)



- Le schéma présente la configuration face droite. La position du trou de montage sur le fond est commune aux deux types de rotation. Spécifier la modification SYM pour changer les positions symétriques du trou de montage.
- La hauteur du trou de pivot (dimension Z) est sélectionnable.
- Définir les produits gravés en paires sur les équerres et les bras. Utiliser une paire correspondante.
- La butée est montée, mais le bras n'est pas monté avant l'expédition.
- Pour le modèle sans bras, le trou de goupille L sur l'équerre est un trou de guidage (Ø7.8).

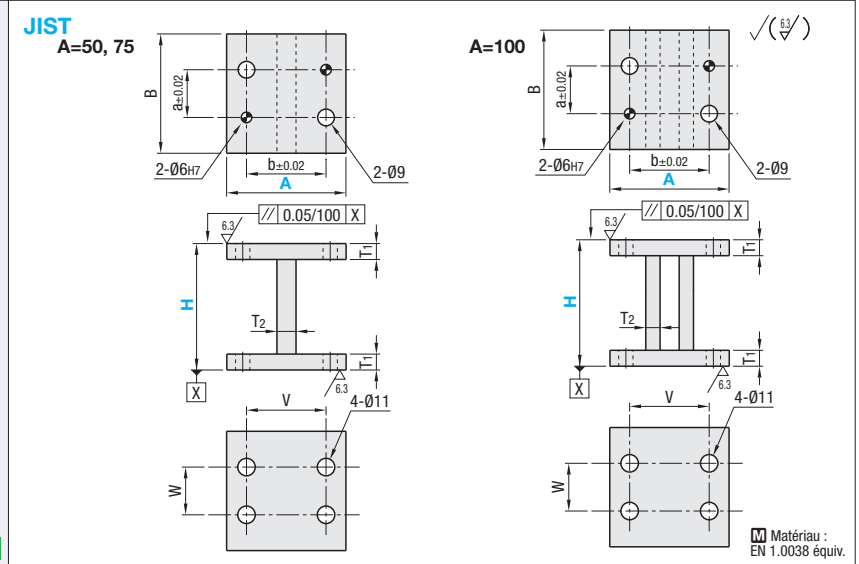
M Matériau : Équerre : EN-JL 1040 équiv. Butée de bras : EN 1.0038 équiv.
A Accessoire : Pour trou de pivot : axes de charnière (Pour H=250) CLBGU10-27-FC21 (Pour H=200) CLBGU10-24-FC21
 Pour fixation de bras : Goupille L (droite) KJLSB8 (conique) KJLB8
 Bouton NCRM8
 Pour fixation des butées : Vis 2 CB6-20 Goupilles cylindriques 2 MSTM6-20

Référence pièce Type	Direction	A	Sélection		Z Incrément de 5mm		Goupille en L	Position de pivot, Dimension du bras		Dimensions de l'équerre			Dimensions de l'emplacement du trou de montage			
			H	T	Repos horizontal	Repos vertical		X	Y, R	B	t1	t2	a1	a2	b	
JIF JIL JINL	(Pour face gauche)	50	100	9	45~60	60	(conique)	10	10	10	50	15	8	25	15	30
			150		65~110	60~110										
			200		55~120	60~90										
	(Pour face droite)	75	150		125~170	60~140										
			200		55~170	60~120										
			250		175~220	60~170										

Ordering Example Référence pièce - H - T - Z - Goupille en L
 JIFL75 - H150 - T9 - Z110 - TP
 JINFR50 - H100 - Z50 - ST

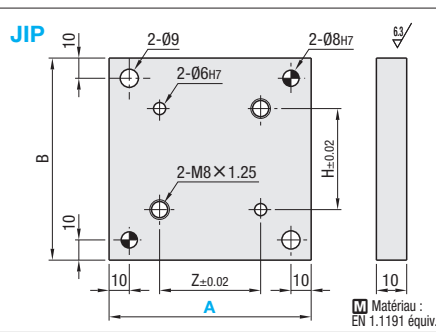
Modifications	Code	Spéc.
Position du trou de montage, face vers le bas	SYM	Positionne symétriquement les trous pour broche et les trous de montage.
Pas de trou de broche sur la butée	NNA	Supprime les trous pour broche sur la butée (2-Ø6) et assemble provisoirement le trou de la goupille en L au Ø7.8. (Goupille cylindrique et goupille en L incluses) Régler ponctuellement avant l'utilisation. (Réglages requis)

A	H	Prix unitaire		
		JIF	JIL	JINL
50	100			
	150			
75	150			
	200			
100	200			
	250			



Référence pièce Type	A	Sélection H	B	a	b	T1	T2	V	W	Prix unitaire		
										H100	H150, H200	H250
JIST	50	100	50	15	30	10	9	35	15			
	75	150	75	30	50	10	25	50	30			
	200	200	120	50	70	10	9	70	50			
	250	250										

Ordering Example Référence pièce - H
 JIST50 - H200



Référence pièce Type	A	Équerre applicable	B	Z	H	Prix unitaire
JIP	90	JIP□□□50	90	15	30	
	115	JIP□□□75	115	30	50	
	140	JIP□□□100	160	50	70	

Ordering Example Référence pièce
 CC190

ex **Exemple** La hauteur du trou de pivot est réglable. Pour la position de repos verticale, fixer les pièces en conséquence.

(Les positions de butée et de goupilles L et les boutons pour la position horizontale sont ajustés en même temps.)

Permet un montage symétrique des équerres.

JILL (modification SYM) JILR (standard)