

[Réglages simplifiés] Axe des X, à vis d'alimentation, course sélectionnable

Poignée standard/grande, trous de montage M6

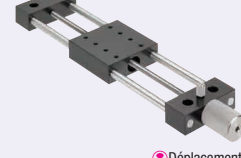
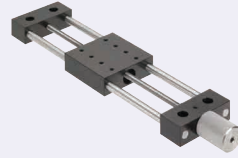
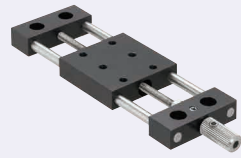
■ **Caractéristiques** : cette série offre des combinaisons de longueur de course/taux de table au choix. Type à grand volant facile à utiliser dans les applications verticales ; types avec trous de montage M6 sur la plaque supérieure également disponibles.

■ Poignée standard

■ Grande poignée

(Grande poignée, bouton de serrage moleté)

RoHS10



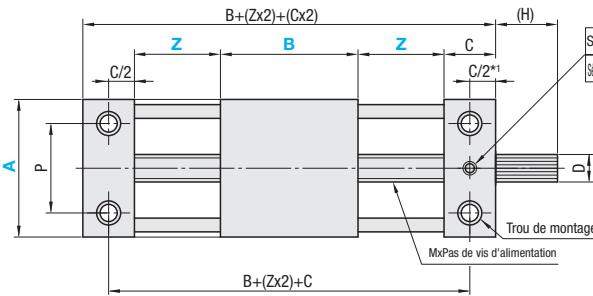
⚙️ Déplacement par rotation 0.7mm (T=10)
1.0mm (T=20)

Type	Type		Corps principal		Arbre	Bouton	Vis d'alimentation	Accessoire
	Poignée standard	Grande poignée	Matériau	Traitement de surface				
Trou de montage M4	XKNEF	XKFL	Alliage d'aluminium	Anodisé noir	EN 1.4301 équiv.	EN 1.4305 équiv.	EN 1.4301 équiv.	T=10 SCB4-10, x4 T=20 SCB5-20, x4
Trou de montage M6	XKFM	XKFML						

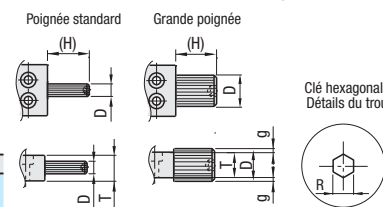
Type	T	D	(H)	C	MxPas	M1	d1	d2	ℓ	R	g	t
XKNEF	10	7	16	15	M4xP0.7	3	4.5	7.5	4.2	2.5	-	5
XKFM	20	10	30	25	M6xP1.0	4	5.5	9	5.2	4	-	10
XKFL	10	15	16	15	M4xP0.7	3	4.5	7.5	4.2	5	2.5	5
XKFML	20	24	30	25	M6xP1.0	4	5.5	9	5.2	8	2	10

- Les surfaces et fonds des tables sont 0.5mm plus élevés que les montages en extrémité.
- Pour connaître les normes de précision, voir la page suivante.
- Deux tailles de poignée sont disponibles pour intégrer la dimension T. Pour plus de détails, voir le tableau en haut à gauche. De par sa hauteur, la grande poignée peut provoquer des interférences lorsqu'elle est utilisée avec la plaque du corps principal.
- La grande poignée peut être utilisée dans la configuration horizontale en spécifiant la modification MMR.
- Type à grand pas avec déplacement de 3.0mm par rotation est également disponible. (P1912)
- Ne pas forcer la poignée pour dépasser la limite de course, car la poignée risque de se détacher.

XKNEF (Poignée standard, trous de montage M4) XKFL (Grande poignée, trous de montage M4)
XKFM (Poignée standard, trous de montage M6) XKFML (Grande poignée, trous de montage M6)

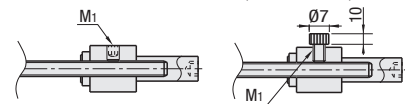


■ Comparaison des formes de poignées

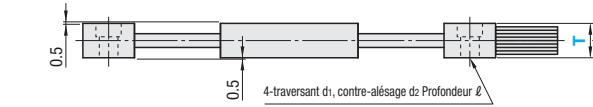


■ Sélection de collier

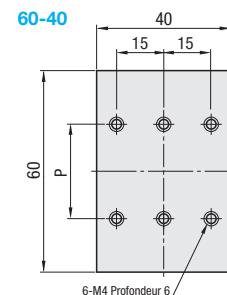
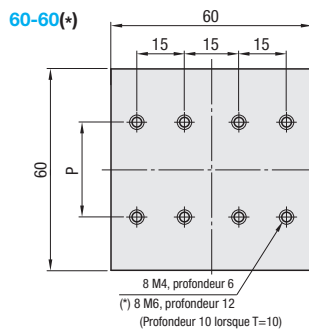
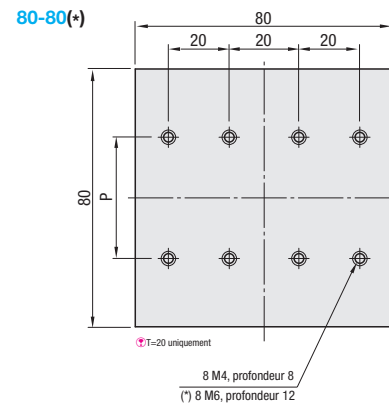
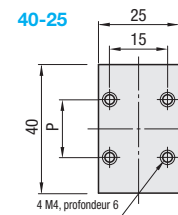
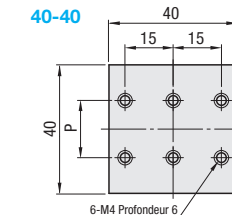
S (Vis de réglage standard) K (Bouton moleté)



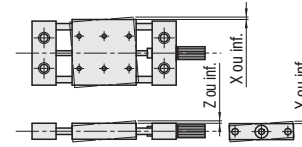
* 1 Quand A=40 et T=20, les trous taraudés de serrage correspondent à C/2=6mm pour éviter les interférences avec les trous contre-alésés.



■ Dimensions des trous de montage du haut de l'étage (A-B) (marquées d'un * uniquement pour XKFM et XKFML)



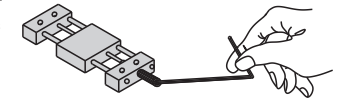
■ Normes de précision



T	X	Y	Z
10	0.1	0.1	0.1
20	0.15	0.15	0.15

⚠️ Un point

Des mouvements à course longue peuvent être facilement réalisés en utilisant une clé à six pans à bille.



⚠️ Comporte des jeux mécaniques comme indiqué ci-dessus ; non recommandé pour des applications de positionnement nécessitant de la précision.

Référence pièce	Sélection Z	Sélection de collier	Capacité de charge (N)					
			T=10		T=20			
Type	T	A-B	Distance de déplacement (Zx2)		Z=10-30	Z=40-70	Z=10-30	Z=40-70
XKNEF XKFL	10	40-40	(10)	25 40 60	39.2 (horizontal) 19.6 (vertical)	34.3 (horizontal) 17.2 (vertical)	78.4 (horizontal) 39.2 (vertical)	68.6 (horizontal) 34.3 (vertical)
		40-25	10	25 40 60				
	20	60-60	(15)	30 50 70				
		60-40	15	30 50 70				
XKFM XKFML	10	80-80	(15)	30 50 70	39.2 (horizontal) 19.6 (vertical)	34.3 (horizontal) 17.2 (vertical)	78.4 (horizontal) 39.2 (vertical)	68.6 (horizontal) 34.3 (vertical)
		60-60	(15)	30 50 70				
	20	80-80	(15)	30 50 70				
		60-60	(15)	30 50 70				

Les dimensions L entre () ne sont pas sélectionnables lorsque T=10. ⚙️ Déplacement par rotation : 0.7mm (T=10), 1.0mm (T=20)



Ordering Example
Référence pièce - Sélection Z - Sélection de collier
XKNEF10-40-25 - Z40 - S
XKFM20-60-60 - Z50 - K

T	A-B	Prix unitaire																
		XKNEF XKFM				XKFL XKFML												
		Z		Z		Z		Z										
		10	15	25	30	40	50	60	70	10	15	25	30	40	50	60	70	
10	40-40																	
	40-25																	
	60-60																	
	60-40																	
20	40-40																	
	40-25																	
	60-60																	
	60-40																	
	80-80																	



Alterations
Référence pièce - Sélection Z - Sélection de collier - (MMR)
XKNEF10-40-25 - Z40 - S - MMR



Exemple Réglage de position du lecteur de codes-barres

Modification Montage d'une plaque graduée sur l'étage

Montage d'une plaque graduée sur l'étage.
Graduation minimum : 0.5mm

⚠️ La modification de la plaque graduée modifie le pas du trou de montage, car une plaque est fixée à l'étage.

Spéc.

T	A	P2
10	40	18
	60	30
	40	14
20	60	30
	80	30

A-B	Z	P1
40-40	10 25 50	50
	40 60 110	
40-25	10 25 35	35
	40 60 95	
60-60	15 30 75	75
	50 70 145	
60-40	15 30 55	55
	50 70 125	
80-80	15 30 95	95
	50 70 165	

Ⓜ Matériau : alliage d'aluminium
Ⓢ Traitement de surface : anodisé noir
ⓐ Accessoire : CBSST4-8 (x4)

Code MMR

