

[Haute précision] Guide linéaire / [Réglages simplifiés] Unité de réglage de charge lourde sur l'axe des X

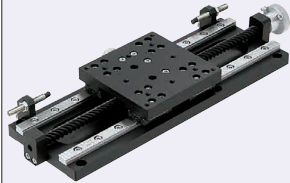
[Réglages simplifiés] Unités de réglage de largeur par ouverture/fermeture, vis gauche/droite, axe des X / à crémaillère et pignon, standard, qualité standard/de précision

■ **Caractéristiques** : étages à course de 128mm. Particulièrement adaptés aux modifications de positionnement et d'installation des objets lourds et imposants.

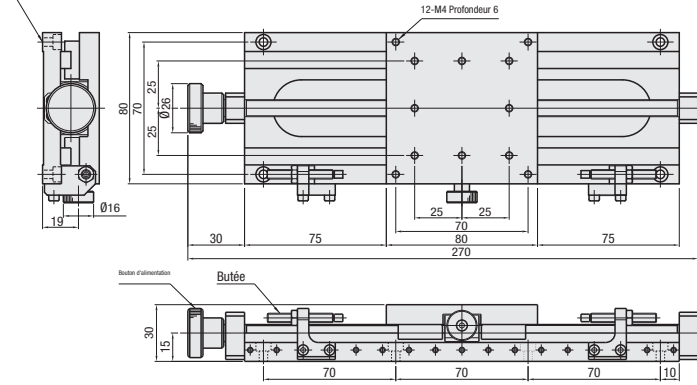
■ **Axe des X, guide linéaire**

XLSG80

8-Traversant Ø4.5
Contre-alésage Ø8/Profondeur 4.5



RoHS10



■ Matériau : alliage d'aluminium ■ S Traitement de surface : anodisé noir ■ A Accessoire : SCB4-10 (x8)

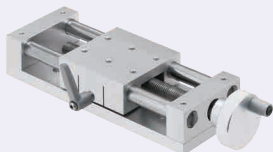
Référence pièce		Surface de l'étage (mm)	Distance de déplacement par rotation (mm)	Distance de déplacement (mm)	Capacité de charge (N)	Parallélisme du mouvement			Capacité de charge du moment (N·m)			Parallélisme	Poids (kg)	Prix unitaire
Type	N°					Pas	Lacet	Roulement	Pas	Lacet	Roulement			
XLSG	80	80x80	24	128mm	147	25µm	10.6	7.5	11.5	50µm	0.9			

⚠ Déplacement par rotation : 24mm
⚠ Echelle non fournie.

Ordering Example Référence pièce XLSG80

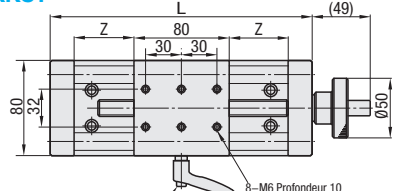
■ **Caractéristiques** : l'arbre est directement fixé avec une fente, offrant ainsi une plus grande force de maintien qu'en poussant avec la vis d'alimentation.

■ **Standard**



⚠ Déplacement par rotation : 2.0mm

XKST

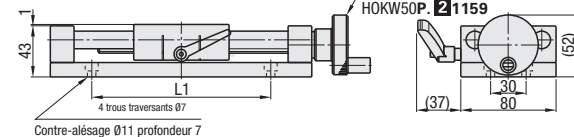


Levier de serrage

CLMSG-20-SP. 21139

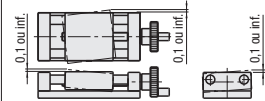
Volant moleté en aluminium

HOKW50P. 21159



■ **Normes de précision**

⚠ Non recommandé lorsqu'une grande précision de positionnement est requise en raison de son jeu illustré à gauche.



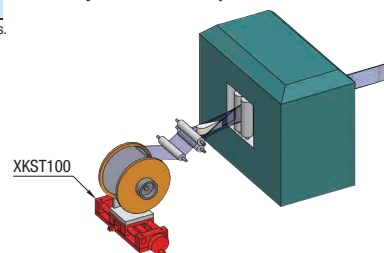
Type	Corps principal	Arbre (Ø15)	Vis d'alimentation (M14)	Accessoire
XKST	Alliage d'aluminium Anodisé clair	EN 1.4125 équiv.	56HRC~	EN 1.4305 équiv.

Référence pièce		Surface de l'étage (mm)	Distance de déplacement (mm)	L	L1	Capacité de charge (N)	Poids (kg)	Prix unitaire
Type	N°							
XKST	50	80x80	50	170	100	196	1.72	
	100							
	150							

⚠ Pour les commandes supérieures aux valeurs indiquées, demander un devis.

ex Example

Ajustement de la position de la tôle

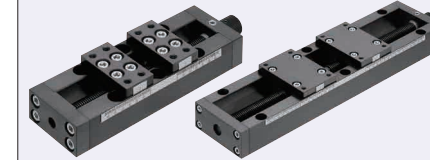


Ordering Example Référence pièce XKST50

■ **Caractéristiques** : deux tables s'ouvrent et se ferment par le fonctionnement d'un bouton unique en utilisant une vis gauche/droite. Pour réglages de largeur de guide et fixations de centrage.

■ **Unités de réglage de largeur par ouverture/fermeture**

RoHS10



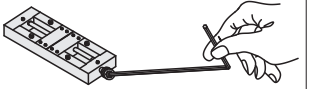
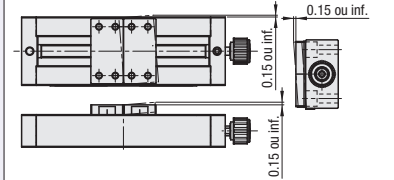
⚠ Voir le tableau ci-dessous pour connaître le déplacement par rotation.

■ **Normes de précision**

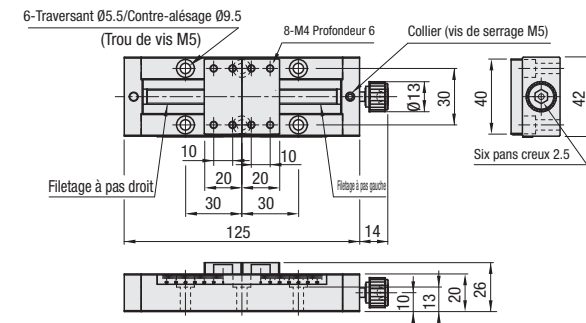
⚠ Lorsqu'il est serré, comporte des jeux mécaniques comme indiqué ci-dessous ; non recommandé pour des applications de positionnement nécessitant de la précision.

■ **Un point**

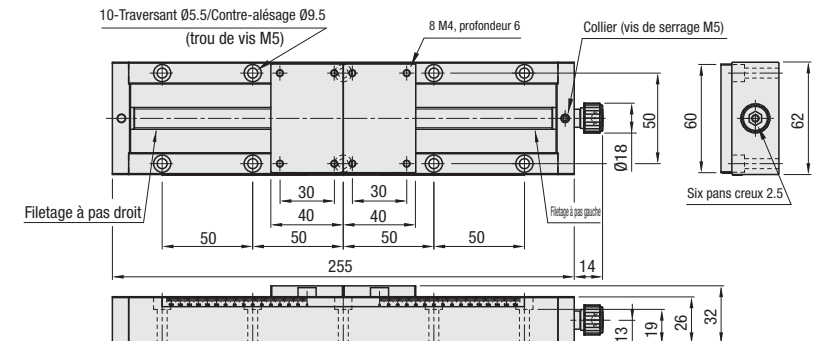
Des mouvements à course longue peuvent être facilement réalisés en utilisant une clé à six pans à bille.



XANON60



XANON150



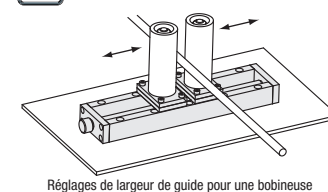
■ Matériau : EN 1.1191 équiv.
■ S Traitement de surface : oxydé noir
■ A Accessoire : vis d'assemblage à tête à six pans creux (P 2 -174, SCB5-20), x4.

Référence pièce		Surface de l'étage (mm)	Distance de déplacement (mm)	Déplacement par rotation (mm)	Capacité de charge (N)	Poids (kg)	Prix unitaire
Type	N°						
XANON	60	40x20	60 (30 par côté)	2.5 (1.25 par côté)	98 (49 par côté)	0.64	
	150	60x40	150 (75 par côté)	3.5 (1.75 par côté)	196 (98 par côté)	2.16	

⚠ Graduation minimum : 1mm

Ordering Example Référence pièce XANON150

ex Example



Réglages de largeur de guide pour une bobineuse

Alterations Référence pièce - (R) XANON60 - R

Modification Position du bouton (coté droit et côté gauche inversés)

Spéc. Code R