

[Standard] Axe des Z, queue d'aronde, à crémaillère et pignon Rectangulaire / Profil abaissé

Points de comparaison avec les produits similaires | Précision du mouvement (linéarité) 50µm

P.1954

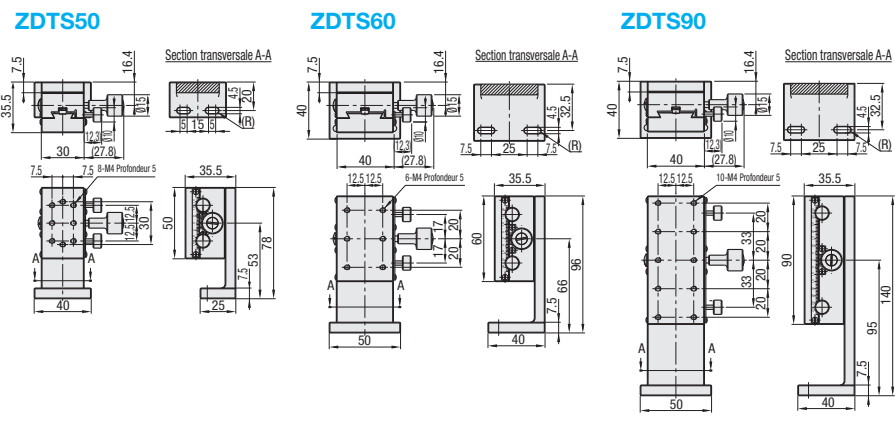
Caractéristiques : étages à crémaillère et pignon, à alimentation rapide, moins précis et plus économiques que les produits existants.

Axe des Z, rectangulaire



Axe des X P.1903
Axe des XY P.1938 **RoHS 10**

M Matériau : alliage d'aluminium
S Traitement de surface : anodisé noir



Etages de l'axe Z

Produit existant à étage de haute précision : ZWG (P.1954)

Référence pièce	Type	A	Surface de l'étage (mm)	Distance de déplacement (mm)	Déplacement par rotation (mm)	Capacité de charge (N)	Précision de la course Linéarité	Poids (kg)	Prix unitaire		
ZDTS	50		30x50	±16	16.7	14.7	50µm	0.26			
	60		40x60	±21						19.6	0.38
	90		40x90	±35							

Résolution (indication de l'échelle du vernier) : 0,1 mm/division
Capuchon de bouton HDCVR15 (vendu séparément) : le diamètre des boutons de Ø15 peut être augmenté en installant le capuchon. P.2004

Ordering Example
Référence pièce ZDTS90

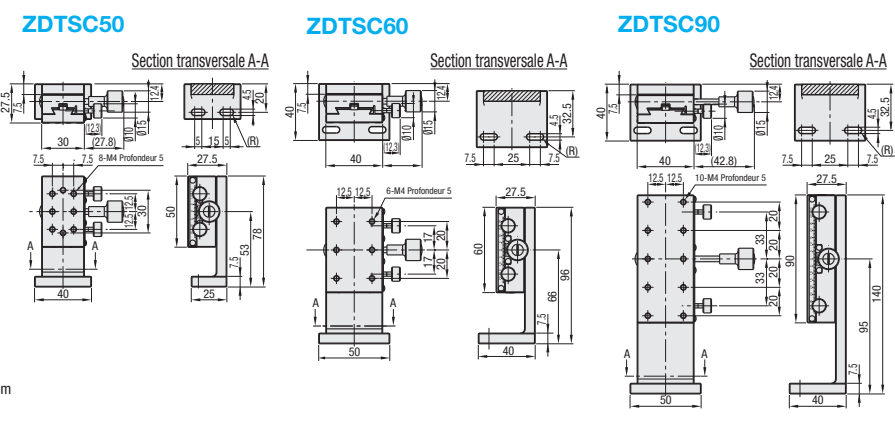
Caractéristiques : étages à crémaillère et pignon, à alimentation rapide avec profil abaissé. L'épaisseur de l'étage, sans compter la plaque inférieure, est de 20mm.

Axe des Z, profil abaissé



Axe des X P.1903
Axe des XY P.1938 **RoHS 10**

M Matériau : alliage d'aluminium
S Traitement de surface : anodisé noir



Etages de l'axe Z

Type standard : ZDTS (P.1953)

Référence pièce	Type	A	Surface de l'étage (mm)	Distance de déplacement (mm)	Déplacement par rotation (mm)	Capacité de charge (N)	Précision de la course Linéarité	Poids (kg)	Prix unitaire		
ZDTS	50		50x30	±15	16.7	9.8	50µm	0.23			
	60		60x40	±20						14.7	0.33
	90		90x40	±35							

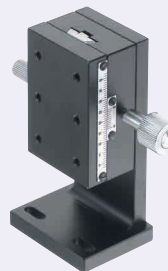
Résolution (indication de l'échelle du vernier) : 0,1 mm/division
Capuchon de bouton HDCVR15 (vendu séparément) : le diamètre des boutons des étages à queue d'aronde de Ø15 peut être augmenté en installant le capuchon. P.2004

Ordering Example
Référence pièce ZDTS60

[Haute précision] Axe des Z, queue d'aronde, à crémaillère et pignon Rectangulaire

Caractéristiques : étages à glissière à queue d'aronde rectangulaires pour axe des Z avec déplacement de 18mm par rotation de bouton. De plus petites largeurs, par rapport au modèle ZFG (P.1957), sont proposées.

Axe des Z, rectangulaire



Axe des X P.1904
Axe des XY P.1939 **RoHS 10**

Exemple



Combinaison XWG60 (P.1904) et ZWG60



Combinaison de XYWG60 (P.1939) et ZWG90



Combinaison de XYWG60 (P.1939) et ZWG90

Produits similaires d'étages standard : ZDTS (P.1953)

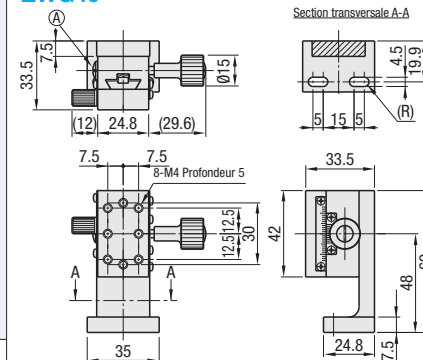
Référence pièce	Type	N°	Surface de l'étage (mm)	Distance de déplacement (mm)	Déplacement par rotation (mm)	Précision du mouvement (µm) Linéarité	Capacité de charge (N)	Poids (kg)	Prix unitaire
ZWG		40	24.8x42	±12	18	20	14.7	0.17	
		60	40x60	±21					
		90	40x90	±35		0.45			
		140	40x140	±60			0.68		

Résolution (indication de l'échelle du vernier) : 0,1 mm/division
Capuchon de bouton HDCVR15 (vendu séparément) : le diamètre des boutons des étages à queue d'aronde de Ø15 peut être augmenté en installant le capuchon. P.2004

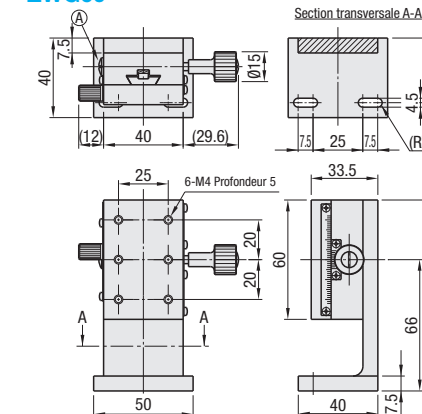
Ordering Example
Référence pièce ZWG60

Alterations
Référence pièce - (R)
ZWG60 - R

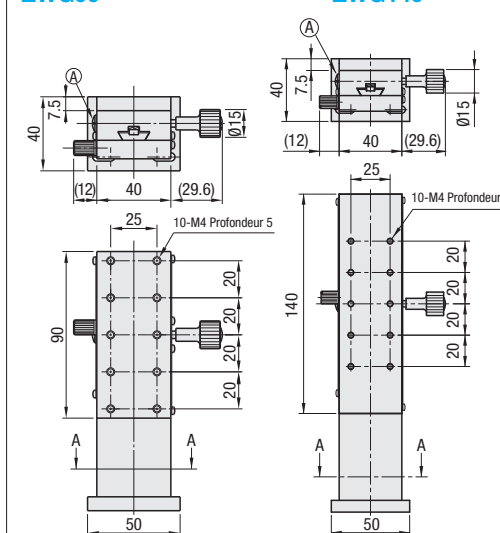
ZWG40



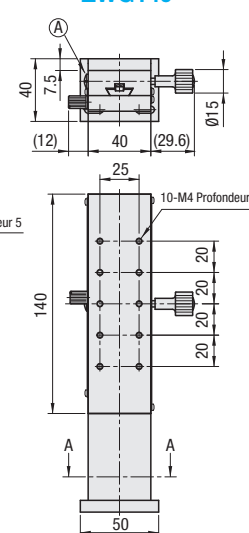
ZWG60



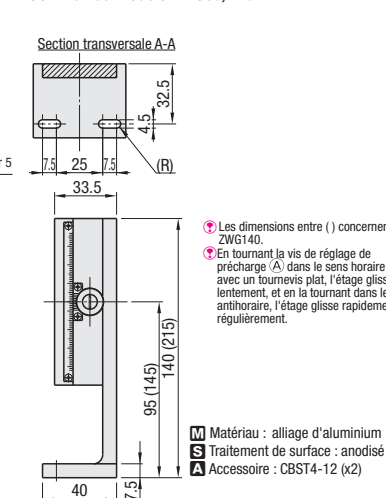
ZWG90



ZWG140



Commun au modèle ZWG90, 140



Les dimensions entre () concernent ZWG140.
En tournant la vis de réglage de précharge (A) dans le sens horaire avec un tournevis plat, l'étage glisse lentement, et en la tournant dans le sens antihoraire, l'étage glisse rapidement et régulièrement.

M Matériau : alliage d'aluminium
S Traitement de surface : anodisé noir
A Accessoire : CBST4-12 (x2)

Modification	Modification de la position du bouton d'alimentation (gauche/droite inversés)
Spéc.	 Les lettres de l'échelle seront horizontales.
Code	R