

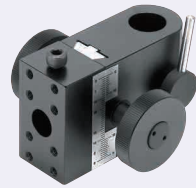
[Haute précision] Glissière à queue d'aronde, monté sur montants

Accessoires pour étages à glissière à queue d'aronde

Base / Arbre / Adaptateur pour appareil photo CCD / Support

Caractéristiques : étages pouvant être montés sur des montants. STLC48 peut être monté directement sur des montants de Ø16. STLX35 et STLXYZ35 peuvent être utilisés avec des colliers de montant de Ø12.

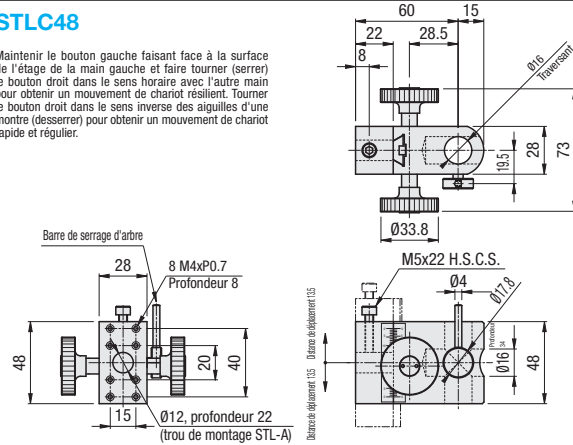
Glissière à 1 axe avec alésages de montage croisés



RoHS 10

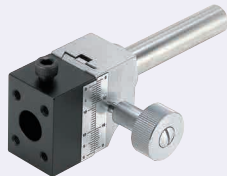
STLC48

Maintenir le bouton gauche faisant face à la surface de l'étage de la main gauche et faire tourner (serrer) le bouton droit dans le sens horaire avec l'autre main pour obtenir un mouvement de chariot résilient. Tourner le bouton droit dans le sens inverse des aiguilles d'une montre (desserrer) pour obtenir un mouvement de chariot rapide et régulier.



Nom des pièces	M	Matériau	S	Traitement de surface
Étage		Alliage d'aluminium		Anodisé noir
Support		Laiton sans cadmium		Placage chromé au nickel

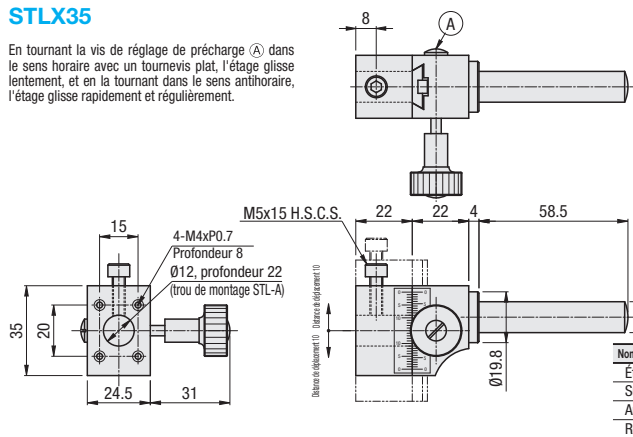
Glissière à 1 axe avec arbre



RoHS 10

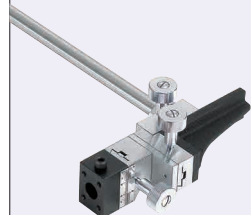
STLX35

En tournant le vis de réglage de précharge (A) dans le sens horaire avec un tournevis plat, l'étage glisse lentement, et en la tournant dans le sens antihoraire, l'étage glisse rapidement et régulièrement.



Nom des pièces	M	Matériau	S	Traitement de surface
Étage		Alliage d'aluminium		Anodisé noir
Support		Laiton sans cadmium		Placage chromé au nickel
Arbre		EN 1.4305 équiv.		-
Rondelle		Laiton sans cadmium		Placage chromé au nickel

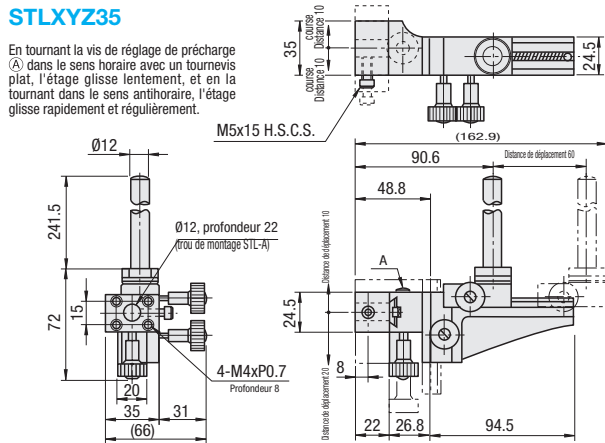
Glissière à 3 axes avec arbre



RoHS 10

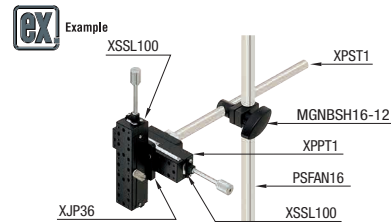
STLXYZ35

En tournant le vis de réglage de précharge (A) dans le sens horaire avec un tournevis plat, l'étage glisse lentement, et en la tournant dans le sens antihoraire, l'étage glisse rapidement et régulièrement.



Nom des pièces	M	Matériau	S	Traitement de surface
Étage		Alliage d'aluminium		Anodisé noir
Support		Laiton		Placage chromé au nickel
Arbre		EN 1.4305 équiv.		-
Rondelle		Laiton		Placage chromé au nickel

Chaque étage ci-dessus n'est pas doté d'un mécanisme de serrage mais, en fonction de son poids, peut éviter de glisser à condition que la charge appliquée soit comprise dans la plage de charge admise. * Lorsqu'un étage avec un collier est nécessaire, combiner un étage à queue d'aronde (P.1900, 1901), une plaque de base et un arbre d'étages (P.2002).



Ordering Example
Référence pièce
STLC48
STLXYZ35

Type	N°	Distance de déplacement (mm)			Déplacement par rotation (mm)	Capacité de charge (N)	Poids (kg)	Prix unitaire 1 à 10 pièce(s)
		Axe des X	Axe des Y	Axe des Z				
STLC	48	27	-	-	18	29.4	0.35	
STLX	35	20	-	-		19.6	0.26	
STLXYZ	35	20	30	60		19.6	0.96	

L'unité de montant gradué économique est disponible en tant qu'unité à réglage simplifié. Voir ZKB à la P.1970

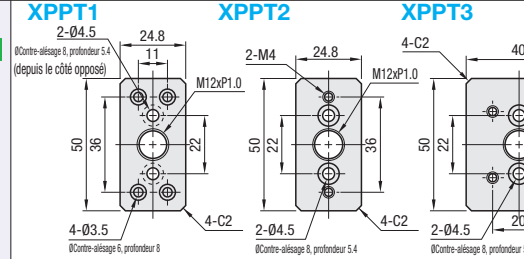
Caractéristiques : des accessoires peuvent être combinés avec des étages à queue d'aronde pour former divers étages montés sur des montants.

Base d'étages

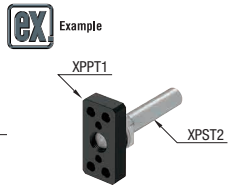


RoHS 10

Plaques de base pour raccorder les étages à queue d'aronde (P.1906, 1904, 1900, 1901) et XPST1, 2, 3 (ci-dessous).
• Pour plus d'informations sur les étages utilisables, se reporter au tableau ci-dessous.



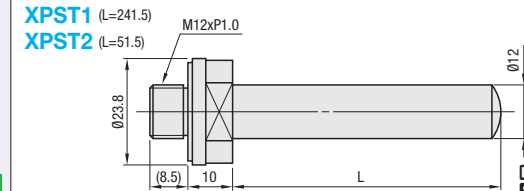
M Matériau : alliage d'aluminium S Traitement de surface : anodisé noir



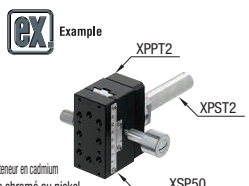
Arbre d'étages (Ø12)



RoHS 10



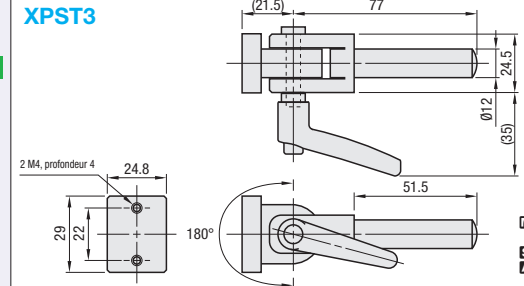
M Matériau : EN 1.4305 équiv., laiton à basse teneur en cadmium S Traitement de surface : placage chromé au nickel



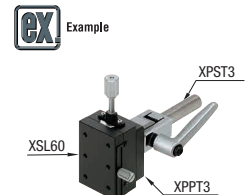
Arbre d'étages (avec levier)



RoHS 10



M Matériau : EN 1.4305 équiv. Laiton sans cadmium S Traitement de surface : placage chromé au nickel A Accessoire : SCB4-8 (x2)



Ordering Example
Référence pièce
XPPT1
XPST1
XPST3

Référence pièce	Type	N°	Étage utilisable	Accessoire : type M-L (quantité)	Prix unitaire 1 à 10 pièce(s)
XPPT	1	XSSL, XSSLC	SCB4-8 (x2), SCB3-6 (x4)		
	2	XSP	SCB4-8 (x4)		
	3	XSL, XSLC, XSB	SCB4-8 (x6)		

Référence pièce	Type	N°	Prix unitaire 1 à 10 pièce(s)
XPST	1		
	2		
	3		

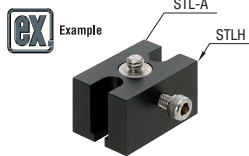
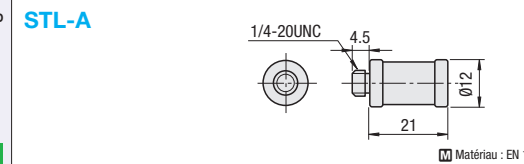
Non compatible avec XSC.

Caractéristiques : commun à tous les fabricants d'appareils photo.

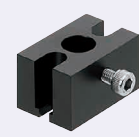
Adaptateurs pour appareil photo CCD



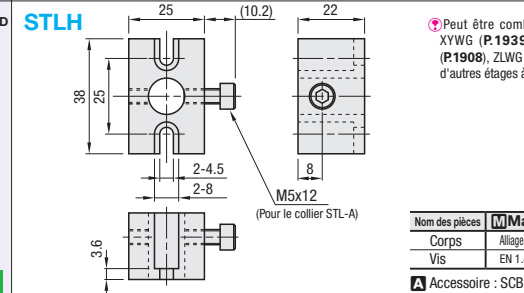
RoHS 10



Support pour appareil photo CCD



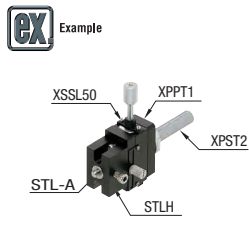
RoHS 10



Peut être combiné avec XWG (P.1904), XYWG (P.1939), ZWG (P.1954), XLWG (P.1908), ZLWG (P.1956), REG (P.1981) et d'autres étages à glissière à queue d'aronde.

Nom des pièces	M	Matériau	S	Traitement de surface
Corps		Alliage d'aluminium		Anodisé noir
Vis		EN 1.4567 Équiv.		-

Accessoire : SCB4-8 (x2), rondelles plates (x2)



Ordering Example
Référence pièce
STL-A
STLH

Référence pièce	Prix unitaire	Remise sur volume
STL-A	1 pièce	2, 3 pc. 4 ~ 10 pc.

Référence pièce	Prix unitaire
STLH	1 à 10 pièce(s)

