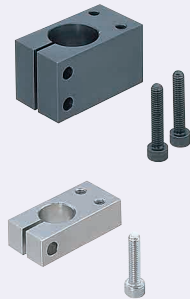


# Colliers de plaquette

## Tarauts verticaux

Caractéristiques : dispositif de type collier pour montage perpendiculaire au montant.

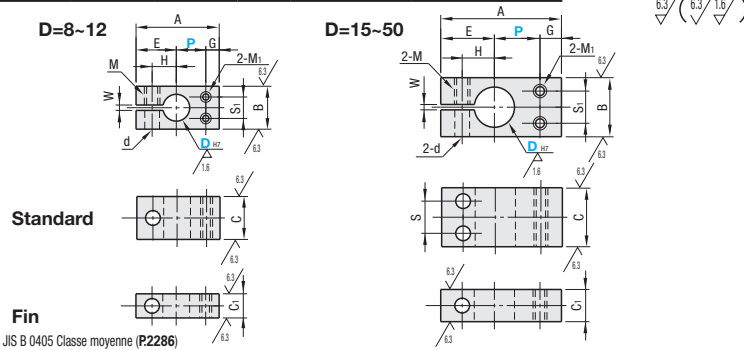
### Tarauts verticaux



RoHS10

Type		Matériau	Traitement de surface	Accessoire
Pas sélectionnable	Pas réglable			
Standard	Fin	Standard	Fin	
KMN	KMNU	EN 1.0038 équiv.	Oxydé noir	Vis d'assemblage à tête à six pans creux
MMN	MMNU		Placage autocatalytique au nickel	Vis d'assemblage à tête à six pans creux (acier inoxydable)
AMN	AMNU	Alliage d'aluminium série 6000 EN 1.4301 équiv.	Anodisé noir	Vis d'assemblage à tête à six pans creux
-	WMNU		Anodisé clair	Vis d'assemblage à tête à six pans creux (acier inoxydable)
SMN	SMNU	-	-	-

Des vis CB sont fournies avec les produits oxydés noirs et anodisés noirs, des vis SCB sont fournies avec les autres produits.



### Pas sélectionnable

Référence pièce		P	A	B	C	C1	E	G	H	S1	M1	S	W	M	d		
Type	DH7																
Standard KMN MMN AMN SMN (D<30)	Fin KMNU MMNU AMNU WMNU SMNU (D<30)	8	+0.015	10	29	12	12	-	14	8	6	M3	-	2	M5	5.5	
		10	0	11	31	16	16	9	15	5	9	8	M4				-
	12	0	13	34	-	-	-	16	-	10	-	-	-		-	-	-
	15	+0.018	17	45	22	22	12	20	8	12	12	M5	12		-	-	-
	16	0	-	-	-	-	-	-	-	-	-	-	-		-	-	-
	20	+0.021	20	52	28	28	16	22	10	15	16	M6	14		-	-	-
	25	0	23	58	32	32	19	25	-	18	20	-	16		-	-	-
	30	0	27	66	40	40	-	29	-	21	25	M8	20		-	-	-
	35	+0.025	30	72	45	45	22	32	-	24	28	-	20		-	-	-
	40	0	35	79	50	50	25	34	10	26	30	M8	20		2	M8	9
50	0	45	103	65	65	32	43	15	33	38	M10	32	3	M10	11		

Pour les tailles disponibles, voir la liste des prix. D=16 ne concerne que le pas standard (sauf anodisation claire). La tolérance DH7 est mesurée avant l'usinage de la fente. Pour accouplement, les tolérances d'arbre g6 et f8 sont recommandées. Un serrage à l'aide d'une clé longue est recommandé.

### A pas configurable

Référence pièce		Sélection P	A	B	C	C1	E	G	H	S1	M1	S	W	M	d												
Type	DH7																										
Standard KML MML	Fin KMLU MMLU	10	+0.015	A=P+E+G	16	16	9	15	5	9	8	M4	-	2	M5	5.5											
		12	0														16	10	10	8	M5	12					
		15	+0.018														25	30	22	22	12	20	8	12	12	M5	12
		20	0														28	28	16	22	15	16	10	18	20	M6	14
		25	+0.021														32	32	-	25	18	20	10	18	20	M6	16
30	0	40	40	19	29	21	25	M8	20	-	-	-	-	-	-												
40	+0.025	40	50	A=P+E+G	50	50	25	34	10	26	30	M8	20	2	M8	9											

Pour les tailles disponibles, voir la liste des prix. La tolérance DH7 est mesurée avant l'usinage de la fente. Pour accouplement, les tolérances d'arbre g6 et f8 sont recommandées. Un serrage à l'aide d'une clé longue est recommandé.

Ordering Example

Référence pièce - P

KMN10 - 30

KMLU20 - 30

D	Prix unitaire												
	Pas sélectionnable						Pas réglable						
	Standard		Fin				Standard		Fin				
	KMN	MMN	AMN	SMN	KMNU	MMNU	AMNU	WMNU	SMNU	KML	MML	KMLU	MMLU
8													
10													
12													
15													
16													
20													
25													
30													
35													
40													
50													

### Vis fournie

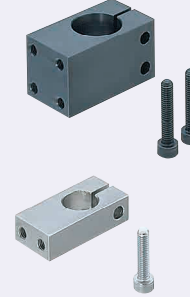
D	Vis fournie (Le type fin comporte 1 vis de chaque côté.)
8	M5-12, x1
10	M5-15, x1
12	M5-15, x1
15	M5-20, x2
16	M5-20, x2
20	M6-25, x2
25	M6-30, x2
30	M8-35, x2
35	M8-40, x2
40	M8-45, x2
50	M10-55, x2

# Colliers de plaquette

## Tarauts parallèles

Caractéristiques : dispositif de type collier pour montage parallèle au montant.

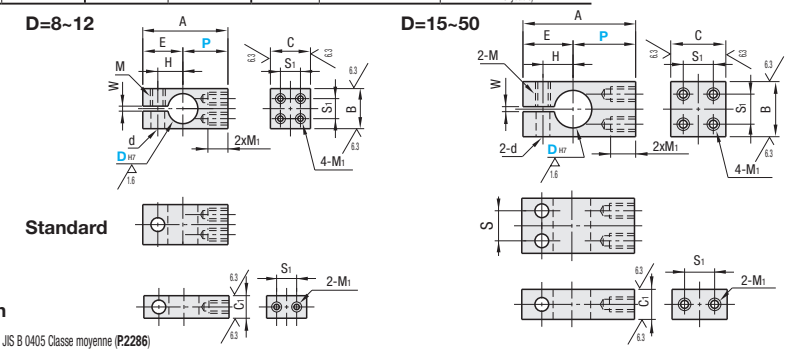
### Tarauts parallèles



RoHS10

Type		Matériau	Traitement de surface	Accessoire
Pas sélectionnable	Pas réglable			
Standard	Fin	Standard	Fin	
KQM	KQMU	EN 1.0038 équiv.	Oxydé noir	Vis d'assemblage à tête à six pans creux
MQM	MQMU		Placage autocatalytique au nickel	Vis d'assemblage à tête à six pans creux (acier inoxydable)
AQM	AQMU	EN AW-6063 équiv.	Anodisé noir	Vis d'assemblage à tête à six pans creux
WQM	WQMU		Anodisé clair	Vis d'assemblage à tête à six pans creux (acier inoxydable)
SQM	SQMU	-	-	-

Des vis CB sont fournies avec les produits oxydés noirs et anodisés noirs, des vis SCB sont fournies avec les autres produits.



### Pas sélectionnable

Référence pièce		P	A	B	C	C1	E	H	S1	M1	S	W	M	d			
Type	DH7																
Standard KQM MQM AQM WQM SQM (D<30)	Fin KQMU MQMU AQMU WQMU SQMU (D<30)	8	+0.015	15	29	12	12	-	14	8	6	M3	-	2	M5	5.5	
		10	0	16	31	16	16	9	15	9	8	M4	-				
	12	0	18	34	-	-	-	16	10	-	-	-	-		-	-	-
	15	+0.018	25	45	22	22	12	20	12	12	12	M5	12		-	-	-
	16	0	-	-	-	-	-	-	-	-	-	-	-		-	-	-
	20	+0.021	30	52	28	28	16	22	15	16	16	M6	14		-	-	-
	25	0	33	58	32	32	19	25	18	20	20	-	16		-	-	-
	30	0	37	66	40	40	-	29	21	25	25	M8	20		-	-	-
	35	+0.025	40	72	45	45	22	32	24	28	28	-	20		-	-	-
	40	0	45	79	50	50	25	34	26	30	30	M8	20		2	M8	9
50	0	60	103	65	65	32	43	33	38	38	M10	32	3	M10	11		

Pour les tailles disponibles, voir la liste des prix. D=16 ne concerne que le pas standard (sauf anodisation claire). La tolérance DH7 est mesurée avant l'usinage de la fente. Pour accouplement, les tolérances d'arbre g6 et f8 sont recommandées. Un serrage à l'aide d'une clé longue est recommandé.

### A pas configurable

Référence pièce		Sélection P	A	B	C	C1	E	H	S1	M1	S	W	M	d															
Type	DH7																												
Standard KQL MQL AQL SQL (D<30)	Fin KQLU MQLU SQLU (D<20)	10	+0.015	A=P+E	16	16	9	15	9	8	M4	-	2	M5	5.5														
		12	0													16	10	10	8	M4	-								
		15	+0.018													25	35	22	22	12	20	12	12	M5	12				
		20	0													28	28	16	22	15	16	10	18	20	M6	14			
		25	+0.021													32	32	19	29	21	25	M8	20	-	-	-			
		30	0													40	40	25	34	26	30	M8	20	2	M8	9			
		35	+0.025													40	50	A=P+E	50	50	25	34	33	38	M10	32	3	M10	11
		40	0													50	60	A=P+E	60	60	32	43	33	38	M10	32	3	M10	11
		50	+0.025													50	70	A=P+E	70	70	43	36	30	30	M10	32	3	M10	11

Pour les tailles disponibles, voir la liste des prix. La tolérance DH7 est mesurée avant l'usinage de la fente. Pour accouplement, les tolérances d'arbre g6 et f8 sont recommandées. Un serrage à l'aide d'une clé longue est recommandé.

Ordering Example

Référence pièce - P

MQM12 - 40

KQLU25 - 40

D	Prix unitaire																
	Pas sélectionnable						Pas réglable										
	Standard		Fin				Standard		Fin								
	KQM	MQM	AQM	WQM	SQM	KQMU	MQMU	AQMU	WQMU	SQMU	KQL	MQL	AQL	SQL	KQLU	MQLU	SQLU
8																	
10																	
12																	
15																	
16																	
20																	
25																	
30																	
35																	
40																	
50																	

### Vis fournie

D	Vis fournie (Le type fin comporte 1 vis de chaque côté.)
8	M5-12, x1
10	M5-15, x1
12	M5-15, x1
15	M5-20, x2
16	M5-20, x2
20	M6-25, x2
25	M6-30, x2
30	M8-35, x2
35	M8-40, x2
40	M8-45, x2
50	M10-55, x2