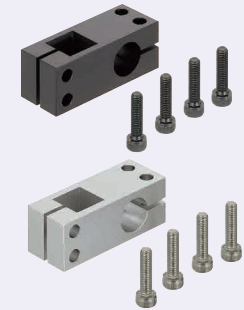


Colliers de plaquette

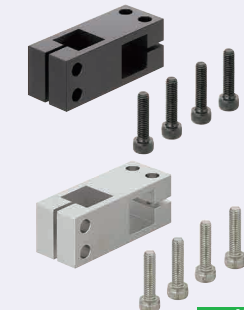
Carré-rond / Carré-carré, configuration perpendiculaire

Caractéristiques : colliers de montant avec réglage de hauteur anti-rotation grâce à la combinaison de tubes carrés (P.2159) et de supports de colonnes (P.2160). Combinés avec des supports verticaux, les colliers de plaquette peuvent empêcher la rotation lors du réglage de la hauteur. Pour les tubes et les tiges utilisables ensembles, voir P.2159.

Carré et rond, configuration perpendiculaire



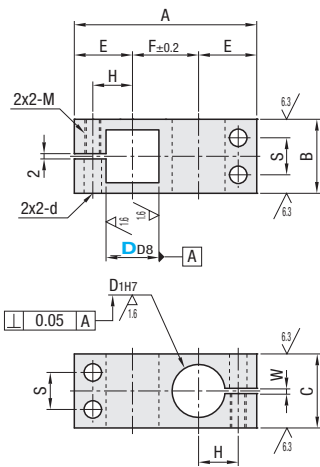
Carré et carré, configuration perpendiculaire



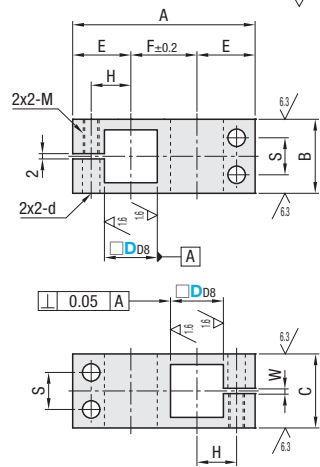
Type	Matériau	Traitement de surface	Accessoire
BLQD / BLQQD	EN 1.1191 équiv.	Oxydé noir	Vis d'assemblage à tête à six pans creux
NLQD / NLQQD	EN AW-6063 équiv.	Placage autocatalytique au nickel	
ALQD / ALQQD	EN AW-6063 équiv.	Anodisé noir	
HLQD / HLQQD	EN 1.4301 équiv.	Anodisé clair	
SLQD / SLQQD	EN 1.4301 équiv.	-	

Accessoires : Vis CB (P.2-171) fournies avec les produits à oxydation/anodisation noire ; vis SCB (P.2-173) fournies avec les autres produits.

Carré et rond, configuration perpendiculaire



Carré et carré, configuration perpendiculaire



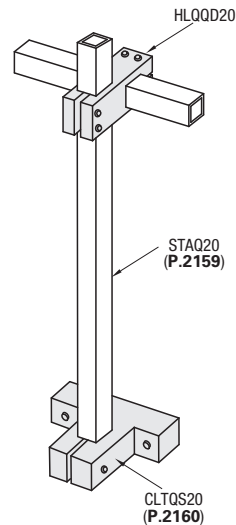
Lorsque D=10 ou 12, il n'y a pas de cote S. Il y a uniquement 1 vis au centre pour le serrage.

Référence pièce		D ₈	D _{1H7}	A	B	C	E	F	H	S	M (normal)	d	W
Type													
Carré et rond, configuration perpendiculaire BLQD NLQD ALQD HLQD SLQD	Carré et carré, configuration perpendiculaire BLQQD NLQQD ALQQD HLQQD SLQQD	10	10	45	16	16	15	15	9	-	M5	5.5	2
		12	12	49	16	16	16	17	10	-			
		15	15	57	22	22	18	21	12	11			
		20	20	69	28	28	22	25	15	14			
		25	25	83	32	32	25	33	18	16			

La tolérance et la perpendicularité de D₈ et D_{1H7} sont mesurées avant l'usinage de la fente.
La tolérance D₈ recommandée des arbres d'accouplement est 0 - -0.12 et la tolérance D_{1H7} est g6 et g8 respectivement. Un serrage à l'aide d'une clé longue est recommandé.

Ordering Example

Référence pièce
ALQD20
SLQQD10



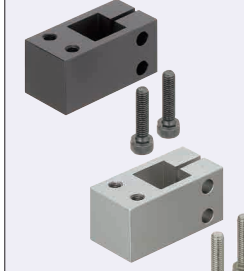
D	Prix unitaire									
	Carré et rond, configuration perpendiculaire					Carré et carré, configuration perpendiculaire				
	BLQD	NLQD	ALQD	HLQD	SLQD	BLQQD	NLQQD	ALQQD	HLQQD	SLQQD
10										
12										
15										
20										
25										

Colliers de plaquette

Tarands verticaux/parallèles, trou carré

Caractéristiques : colliers de montant avec réglage de hauteur anti-rotation grâce à la combinaison de tubes carrés (P.2159) et de supports de colonnes (P.2160). Pour les tubes et les tiges utilisables ensembles, voir P.2159.

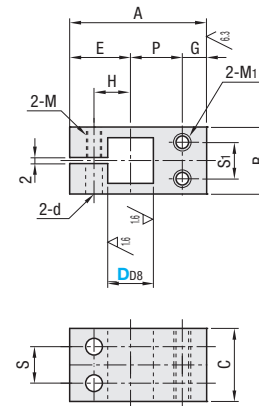
Tarands verticaux, trou carré



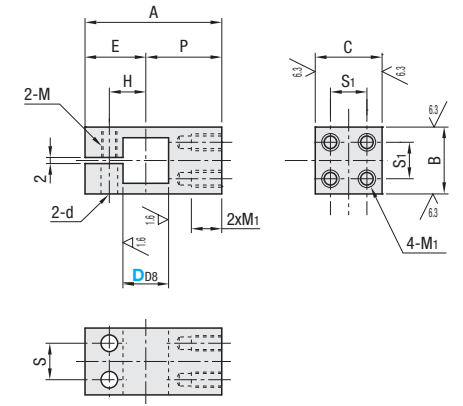
Type	Matériau	Traitement de surface	Accessoire
BMNQ / BQMQ	EN 1.1191 équiv.	Oxydé noir	Vis d'assemblage à tête à six pans creux
NMNQ / NQMQ	EN AW-6063 équiv.	Placage autocatalytique au nickel	
AMNQ / AQMQ	EN AW-6063 équiv.	Anodisé noir	
WMNQ / WQMQ	EN 1.4301 équiv.	Anodisé clair	
SMNQ / SQMQ	EN 1.4301 équiv.	-	

Accessoires : Vis CB (P.2-171) fournies avec les produits à oxydation/anodisation noire ; vis SCB (P.2-173) fournies avec les autres produits.

Tarands verticaux, trou carré



Tarands parallèles, trou carré



Lorsque D=10 ou 12, il n'y a pas de cote S. Il y a uniquement 1 vis au centre pour le serrage.

Tarands verticaux, trou carré

Référence pièce		P	A	B	C	E	G	H	S ₁	M ₁	S	M	d	Prix unitaire				
Type	D ₈													BMNQ	NMNQ	AMNQ	WMNQ	SMNQ
BMNQ NMNQ AMNQ WMNQ SMNQ	10	11	31	16	16	15	5	9	8	M4	-	M5	5.5					
	12	13	34	16	16	16	5	10	8									
	15	17	45	22	22	20	8	12	12	M5	12							
	20	20	52	28	28	22	10	15	16	M6	14	M6	6.6					
	25	23	58	32	32	25	10	18	20									

La tolérance de D₈ est la valeur mesurée avant l'usinage d'une fente.
La tolérance D₈ recommandée pour les arbres d'accouplement est 0 - -0.12. Un serrage à l'aide d'une clé longue est recommandé.

Tarands verticaux/parallèles, trou carré

Référence pièce		P	A	B	C	E	H	S ₁	M ₁	S	M	d	Prix unitaire				
Type	D ₈												BQMQ	NQMQ	AQMQ	WQMQ	SQMQ
BQMQ NQMQ AQMQ WQMQ SQMQ	10	16	31	16	16	15	9	8	M4	-	M5	5.5					
	12	18	34	16	16	16	10	8									
	15	25	45	22	22	20	12	12	M5	12							
	20	30	52	28	28	22	15	16	M6	16	M6	6.6					
	25	33	58	32	32	25	18	20									

La tolérance de D₈ est la valeur mesurée avant l'usinage d'une fente.
La tolérance D₈ recommandée pour les arbres d'accouplement est 0 - -0.12. Un serrage à l'aide d'une clé longue est recommandé.

Ordering Example

Référence pièce
AMNQ15
SQMQ20

