

Colonnes tubes

Tube fileté / Tube fileté, soudé

■ **Caractéristiques** : utilisation possible avec des connecteurs rotatifs, voir P2191. Sélectionner le type soudé pour le montage d'écrans tactiles ou de boîtiers.

■ Tube fileté



■ Tube fileté, soudé



RoHS 10

■ Tube fileté

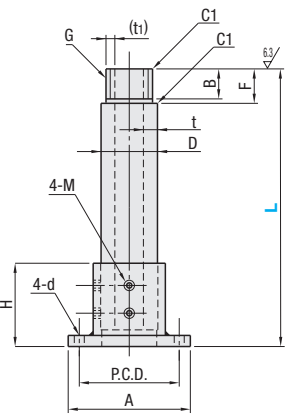
Type		Matériau	Traitement de surface	Portion
Embase ronde	A embase compacte			
PSEG	WPSEG	EN 1.0480 équiv. EN 1.0038 équiv.	Placage autocatalytique au nickel	Creux Support
PSE GK	WPSE GK	EN 1.0480 équiv. EN 1.0038 équiv.	Oxydé noir	Creux Support
PSEGS	-	EN 1.4301 équiv. EN 1.4301 équiv.	-	Creux Support

■ Tube fileté, soudé

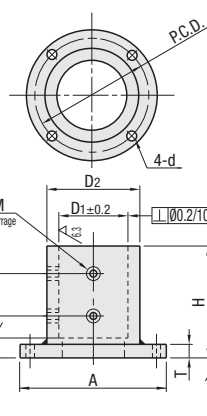
Type		Matériau	Traitement de surface	Portion
Embase ronde	A embase compacte			
PSYG	WPSYG	EN 1.0480 équiv. EN 1.0038 équiv.	Placage autocatalytique au nickel	Creux Support

√(25/6.3/)

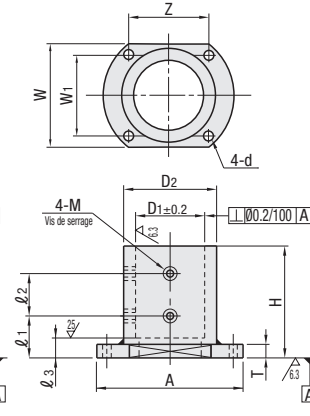
■ Tube fileté



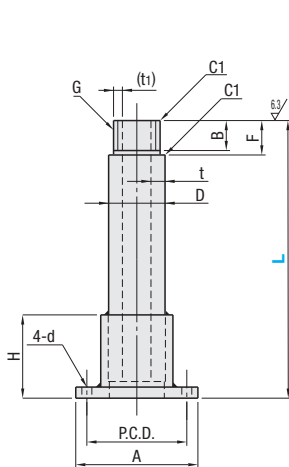
Embase ronde



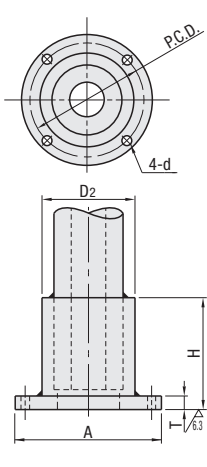
A embase compacte



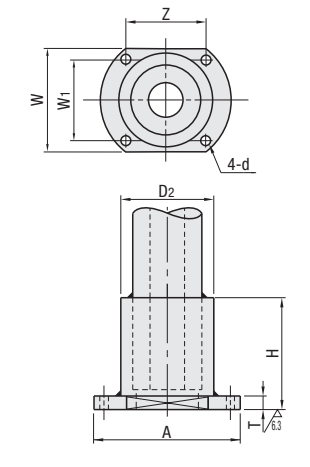
■ Tube fileté, soudé



Embase ronde



A embase compacte



√(25/6.3/)

Référence pièce		G(PF)		L	Dimensions																			
Type	Nominal	Filetage nominal	D.E. du filetage	Incrément de 1mm	F	B	D	D1	D2	t	(t1)	A	P.C.D.	H	d	M	T	H	ℓ1	ℓ2	ℓ3	W	Z	W1
Embase ronde	28	G1	33.25	200~800	26	23	40 ±0.4	40.5	54	7	3.6	100	80	60	9	M6	10	60	25	25	15	64	62	44
Embase ronde soudée	36	G1 1/4	41.91	200~1000	29	26	50.8 ±0.41	51.5	65	8	3.6	110	90	75										
PSEGK	42	G1 1/2	47.80		30	27	60.5 ±0.49	61	76.3	4	3.6	120	100	90										
PSEGS	54	G2	59.61		35	32	76.3 ±0.56	77	89.1	5.5	4.9	130	110	105										
A embase compacte	70	G2 1/2	75.18	300~1000	37	34	89.1 ±0.9	90	101.6	7	6.3	140	120	120	9	M8	12	90	35	40	20	90	76	70
WPSEG	82	G3	87.88		40	37	101.6 ±1.02	102	120	6	5.3	160	140	150										
WPSE GK	92	G3 1/2	100.33		40	37	101.6 ±1.02	102	120	6	5.3	160	140	150										

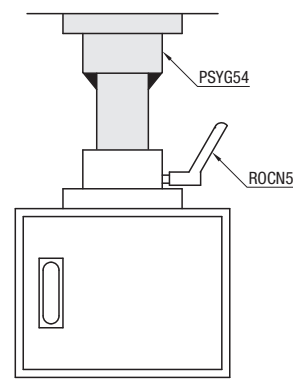
⚠ Le filetage de tube parallèle est en JIS B 0202 Classe B. ⚠ Pour les connecteurs rotatifs, voir P2191, 2192
 ⚠ PSEGS est disponible pour les valeurs nominales 42 et 54 uniquement. ⚠ Pour PSEGS54 uniquement, la dimension t est de 4.9, et la dimension (t1) est de 4.4.

Ordering	Référence pièce	-	L
Exemple	PSEG42	-	600
	WPSYG54	-	300

Nominal	Dimension L	Prix unitaire						
		Tuyau fileté			Tube fileté, soudé			
		Embase ronde		A embase compacte	Embase ronde		A embase compacte	
		Placage autocatalytique au nickel	Oxydé noir	EN 1.4301 équiv.	Placage autocatalytique au nickel	Oxydé noir	Placage autocatalytique au nickel	Placage autocatalytique au nickel
		PSEG	PSE GK	PSEGS	WPSEG	WPSE GK	PSYG	WPSYG
28	Min. L ~ 400							
	L401 ~ 600							
	L601 ~ 800							
36	Min. L ~ 400							
	L401 ~ 600							
	L601 ~ 800							
42	Min. L ~ 400							
	L401 ~ 600							
	L601 ~ 800							
54	Min. L ~ 400							
	L401 ~ 600							
	L601 ~ 800							
70	Min. L ~ 400							
	L401 ~ 600							
	L601 ~ 800							
82	Min. L ~ 400							
	L401 ~ 600							
	L601 ~ 800							
92	Min. L ~ 400							
	L401 ~ 600							
	L601 ~ 800							



Exemple



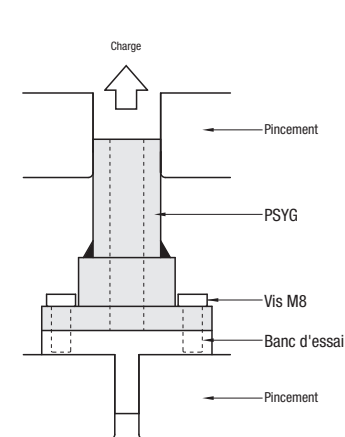
Utiliser le type "Tube fileté, soudé" pour monter ce produit à l'envers.

<Données de référence sur la charge de traction>

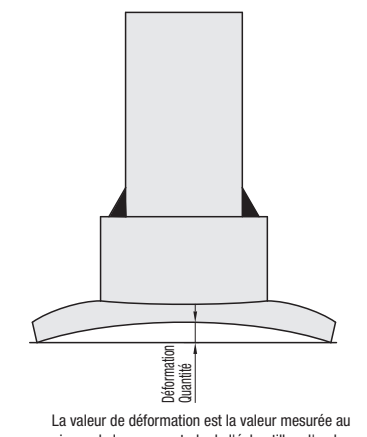
Résultat de l'essai de rupture par la méthode de mesure suivante (N=3)

Nominal	Emplacement de rupture	Charge de rupture (kN)		Valeur de déformation (mm)	
		Max.	Min.	Max.	Min.
28	Vis M8 partout	186.016	181.891	0.907	0.666
54	Vis M8 partout	176.484	172.094	0.024	0.011

<Méthode de mesure de la charge de traction>



<Valeur de déformation>



La valeur de déformation est la valeur mesurée au niveau de la zone centrale de l'échantillon d'embase.