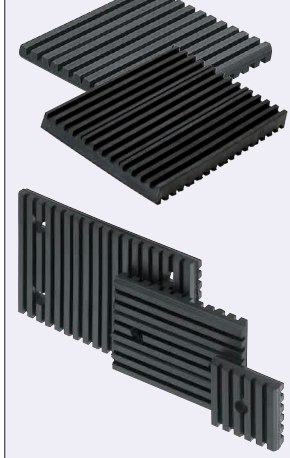


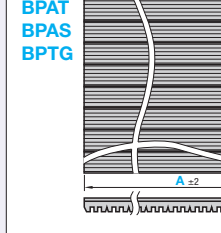
Tampons antivibrations

Type en caoutchouc non contaminant, type en caoutchouc naturel, RUBLOC® (pour basse fréquence)-

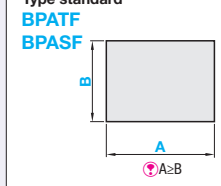
Tampons antivibrations RoHS 10



A, B sélectionnables



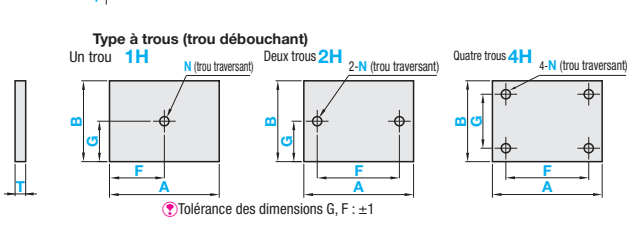
A, B configurables



| A, B sélectionnable | A, B configurable | Matériau | Dureté |
|---------------------|-------------------|--|-----------|
| BPAT | BPATF | Caoutchouc chloroprène non contaminant | Shore A70 |
| BPAS | BPASF | Caoutchouc chloroprène non contaminant | Shore A50 |
| BPTG | - | Caoutchouc naturel | Shore A50 |

La couleur peut légèrement s'abîmer selon les circonstances.

Caractéristiques du caoutchouc chloroprène non contaminant
Les caoutchoucs classiques peuvent contaminer les matériaux de contact avec leur agent de réticulation ou huile. Le caoutchouc chloroprène non contaminant est composé de façon unique pour minimiser ces détériorations. Ses propriétés générales sont les mêmes que celles du caoutchouc chloroprène classique.



A, B sélectionnables

| Référence pièce | Type | T | Sélection A | Sélection B | Charge applicable N (kgf) | | | Caractéristique de déflexion N/mm (kgf/mm) | | | Prix unitaire | | |
|----------------------|------|-----|-------------|-------------------------|---------------------------|---------------------|--------------|--|------|------|---------------|---|---|
| | | | | | BPAT | BPAS, BPTG | BPATF | BPASF, BPTGF | BPAT | BPAS | BPTG | | |
| BPAT BPAS BPTG | 10 | 10 | 50 | 50 | 613-1275 (63-130) | 355-613 (36-63) | 1095 (112) | 488 (50) | - | - | - | - | - |
| | | | | 150 | 1839-3825 (188-390) | 1066-1839 (109-188) | 3284 (335) | 1465 (149) | - | - | - | - | |
| | | | | 300 | 3677-7649 (375-780) | 2133-3677 (218-375) | 6567 (670) | 2930 (299) | - | - | - | - | |
| | | | 100 | 100 | 2452-5099 (250-520) | 1422-2452 (145-250) | 4378 (446) | 1953 (199) | - | - | - | - | |
| | | | | 200 | 4903-10199 (500-1040) | 2844-4903 (290-500) | 8756 (893) | 3906 (398) | - | - | - | - | |
| | | | | 300 | 7355-15298 (750-1560) | 4266-7355 (435-750) | 13134 (1339) | 5859 (597) | - | - | - | - | |
| | 20 | 50 | 150 | 5516-11474 (563-1170) | 3199-5516 (326-563) | 9851 (1004) | 4394 (448) | - | - | - | - | - | |
| | | | 200 | 9807-20398 (1000-2080) | 5688-9807 (580-1000) | 17512 (1786) | 7812 (797) | - | - | - | - | | |
| | | | 300 | 22065-45895 (2250-4680) | 12798-22065 (1305-2250) | 39402 (4018) | 17577 (1792) | - | - | - | - | | |
| | | 100 | 50 | 529-1872 (54-191) | 294-882 (30-90) | 451 (46) | 196 (20) | - | - | - | - | | |
| | | | 150 | 1588-5615 (162-573) | 882-2646 (90-270) | 1352 (138) | 588 (60) | - | - | - | - | | |
| | | | 300 | 3175-11231 (324-1146) | 1764-5292 (180-540) | 2705 (276) | 1176 (120) | - | - | - | - | | |

Peut être découpé avec un cutter par incréments de 25mm. Ne pas chevaucher 2 pièces ou plus. $kgf=N \times 0,101972$

A, B configurables - Type standard

| Référence pièce | Type | T | Incément de 25mm (A>B) |
|-----------------|------|----|------------------------|
| BPATF | 10 | 10 | 25-400 |
| BPASF | 20 | 20 | 25-300 |

Type standard - Type à trou

| Référence pièce | Type | Nominal | T | Incément de 25mm (A>B) | Incément de 1mm | Diamètre du trou, incément de 1mm |
|-----------------|------|---------|----|------------------------|-----------------|-----------------------------------|
| BPATF | 1H | 10 | 10 | 25-400 | 25-300 | 5-395 |
| BPASF | 2H | 20 | 20 | 25-300 | 25-295 | 5-295 |
| BPASF | 4H | 20 | 20 | 25-300 | 5-295 | 5-20 |

A, B configurables

| Référence pièce | Type | T | Charge admissible N (kgf/cm²) | Caractéristique de déflexion N/mm (kgf/mm/cm²) |
|-----------------|------|----|-------------------------------|--|
| BPATF | 10 | 10 | 50 (5.2) | 44 (4.5) |
| BPATF | 2H | 20 | 75 (7.6) | 17.6 (1.8) |
| BPASF | 10 | 20 | 24 (2.5) | 20 (2.0) |
| BPASF | 20 | 20 | 35 (3.6) | 7.8 (0.8) |

Plage de spécification de la dimension F : pour 1H, $N/2+2.5 \leq F \leq A-N/2-2.5$; pour 2H et 4H, $N+5 \leq F \leq A-N-5$.
Plage de spécification de la dimension G : pour 1H et 2H, $N/2+2.5 \leq G \leq B-N/2-2.5$; pour 4H, $N+5 \leq G \leq B-N-5$.
Le prix du type à trous se calcule en additionnant le prix unitaire du type standard et le coût d'usinage des trous.

A, B sélectionnables

Ordering Example

Référence pièce - A - B

BPAT10 - 50 - 150

A, B configurables

Référence pièce - A - B - F - G - N

BPATF10 - 150 - 100

BPASF4H10 - 200 - 125 - F30 - G20 - N6

| Référence pièce | Type | T | Prix unitaire | | | | | |
|------------------------------|------|----|---------------|--------|---------|---------|---------|---------|
| | | | A | B | | | | |
| | | | 25-50 | 75-100 | 125-150 | 175-200 | 225-250 | 275-300 |
| BPATF (x1.0) BPASF (x1.2) | 10 | 10 | 25-50 | - | - | - | - | - |
| | | | 75-100 | - | - | - | - | - |
| | | | 125-150 | - | - | - | - | - |
| | | | 175-200 | - | - | - | - | - |
| | | | 225-250 | - | - | - | - | - |
| | | | 275-300 | - | - | - | - | - |
| | 20 | 20 | 25-50 | - | - | - | - | - |
| | | | 75-100 | - | - | - | - | - |
| | | | 125-150 | - | - | - | - | - |
| | | | 175-200 | - | - | - | - | - |
| | | | 225-250 | - | - | - | - | - |
| | | | 275-300 | - | - | - | - | - |

Le prix de ce produit est le prix unitaire multiplié par le multiplicateur de matériau.

(Ex.) Référence pièce - A - B (Prix unitaire) x (Multiplicateur de matériau) = Prix unitaire

BPASF10 - 250 - 100

Sélection de trou

(Ex.) Référence pièce - A - B - F - G - N

BPATF2H10 - 175 - 100 - F40 - G30 - N8

(Prix unitaire du type standard) + (Sélection) = (Prix unitaire du type standard)

S'applique uniquement au type à trous à dimensions A, B configurables.

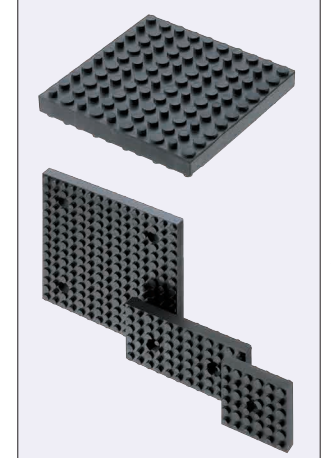
Alterations Référence pièce - A - B - F - G - N - (XC, YC)

BPATF2H10 - 175 - 100 - F40 - G30 - N8 - XC30

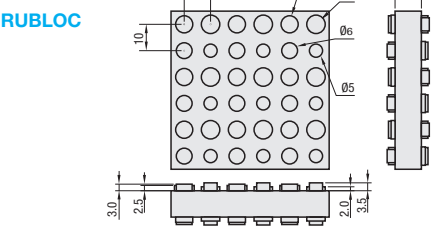
| Modifications | Position du trou depuis la gauche | | Position du trou depuis le bas | |
|---------------|---|---|--------------------------------|----|
| | XC | YC | XC | YC |
| Code | XC | YC | XC | YC |
| Spéc. | XC=Incément de 1mm 5≤XC≤385 N/2+2.5≤XC≤A-F-N/2-2.5 S'applique uniquement aux types 2H et 4H. | YC=Incément de 1mm 5≤YC≤285 N/2+2.5≤YC≤B-G-N/2-2.5 S'applique uniquement au type 4H. | XC | YC |

RUBLOC® est la marque déposée de Rubloc Imexin.

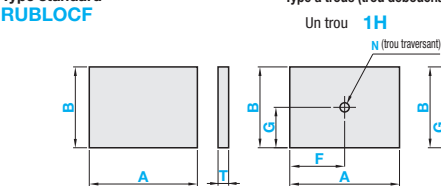
Tampon antivibrations RUBLOC® RoHS 10



A, B sélectionnables



A, B configurables



| A, B sélectionnable | A, B configurable | Matériau | Dureté |
|---------------------|-------------------|--------------------------|-----------|
| RUBLOC | RUBLOCF | Caoutchouc nitrile (NBR) | Shore A40 |

Caractéristiques
Quatre types de protubérances avec différents diamètres et hauteurs sont alignés de manière échelonnée. Etant donné que les vibrations passent en diagonale à travers le tampon, un fort effet antivibrations est obtenu.

A, B sélectionnables

| Référence pièce | Type | T | Sélection A | Sélection B | Charge applicable N (kgf) | Caractéristique de déflexion N/mm (kgf/mm) | Prix unitaire |
|-----------------|------|----|-------------|-------------|---------------------------|--|---------------|
| RUBLOC | 18 | 18 | 60 | 60 | 250-1000 (25-102) | 120 (12) | - |
| | | | 120 | 120 | 1000-4000 (102-408) | 250 (25) | - |
| | | | 180 | 180 | 2500-8800 (255-897) | 900 (92) | - |
| | | | 240 | 240 | 4100-16000 (418-1632) | 1500 (153) | - |

Dimensions A · B configurables

| Référence pièce | Type | T | Incément de 60mm (A>B) | | Type à trous | | | Type | Charge admissible NN (kgf/cm²) | Caractéristique de déflexion N/mm (kgf/mm/cm²) | | | | | | | | | |
|-----------------|------|----|------------------------|--------|--------------|---------|----|--------|--------------------------------|--|------------------------|-----------------|-----------------------------------|----|--------|--------|-------|-------|------|
| | | | A | B | Type | Nominal | T | | | | Incément de 60mm (A>B) | Incément de 1mm | Diamètre du trou, incément de 1mm | | | | | | |
| RUBLOC | 18 | 18 | 60-240 | 60-240 | RUBLOC | 1H | 18 | 60-240 | 60-240 | 5-235 | 5-235 | 5-20 | | | | | | | |
| | | | | | | | | | | | | | 2H | 18 | 60-240 | 60-240 | 5-235 | 5-235 | 5-20 |
| | | | | | | | | | | | | | | | | | | | |

Plage de spécification de la dimension F : pour 1H, $N/2+2.5 \leq F \leq A-N/2-2.5$; pour 2H et 4H, $N+5 \leq F \leq A-N-5$.
Plage de spécification de la dimension G : pour 1H et 2H, $N/2+2.5 \leq G \leq B-N/2-2.5$; pour 4H, $N+5 \leq G \leq B-N-5$.
Le prix du type à trous se calcule en additionnant le prix unitaire du type standard et le coût d'usinage des trous.

A, B sélectionnables

Ordering Example

Référence pièce - A - B

RUBLOC18 - 60 - 60

A, B configurables

Référence pièce - A - B - F - G - N

RUBLOC18 - 240 - 180 - F100 - G100 - N10

(Ex.) Référence pièce - A - B - F - G - N

RUBLOC2H18 - 240 - 60 - F100 - G30 - N5

(Prix unitaire du type standard) + (Sélection) = (Prix unitaire du type standard)

S'applique uniquement au type à trous à dimensions A, B configurables.

Alterations Référence pièce - A - B - F - G - N - (XC, YC)

RUBLOC2H18 - 240 - 180 - F80 - G40 - N8 - XC50

| Modifications | Position du trou depuis la gauche | | Position du trou depuis le bas | |
|---------------|---|---|--------------------------------|----|
| | XC | YC | XC | YC |
| Code | XC | YC | XC | YC |
| Spéc. | XC=Incément de 1mm 5≤XC≤225 N/2+2.5≤XC≤A-F-N/2-2.5 S'applique uniquement aux types 2H et 4H. | YC=Incément de 1mm 5≤YC≤225 N/2+2.5≤YC≤B-G-N/2-2.5 S'applique uniquement au type 4H. | XC | YC |

| Référence pièce | Type | T | Prix unitaire | | | |
|-----------------|------|----|---------------|-----|-----|-----|
| | | | A | B | | |
| | | | 60 | 120 | 180 | 240 |
| RUBLOC | 18 | 18 | 60 | - | - | - |
| | | | 120 | - | - | - |
| | | | 180 | - | - | - |
| | | | 240 | - | - | - |

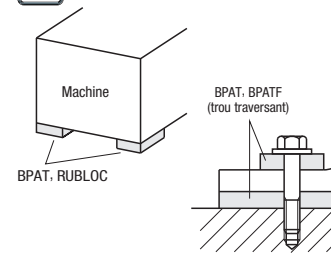
Sélection de trou

(Ex.) Référence pièce - A - B - F - G - N

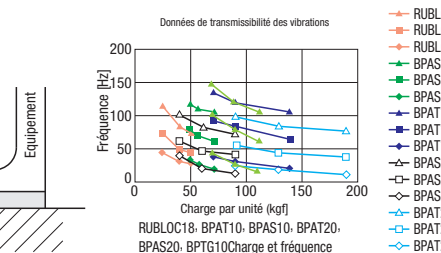
BPAT20-50-50

(Prix unitaire du type standard) + (Sélection) = (Prix unitaire du type standard)

Exemple



Données de transmissibilité des vibrations



Données de déviation de la charge

