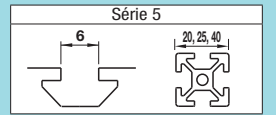


Écrous pour extrusions en aluminium - Présentation

Pour la série 5 (largeur de fente 6mm)

Écrous pour extrusions en aluminium - Lots

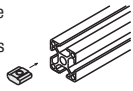
Pour la série 5 (largeur de fente 6mm)



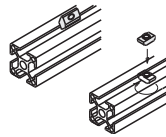
Écrous pour extrusions en aluminium - Présentation

MISUMI propose une variété d'écrous d'insertion pour prémontage ou post-montage d'extrusions en aluminium. Sélectionner le type correspondant à votre application.

Insertion pour prémontage : Insérer dans les extrémités de fente avant l'assemblage. La grande largeur entraîne moins de jeu dans les fentes, ce qui facilite le serrage des vis.



Post-montage : montage à partir des fentes après le montage.



Type	Illustrations	Caractéristiques	Prémontage				Post-montage			
			Matériau		Page		Matériau		Page	
			Inoxydable	Acier inoxydable	Unité	Paquet	Inoxydable	Acier inoxydable	Unité	Paquet
Standard		La plupart des produits standard et économiques. Peut être connecté temporairement en combinaison avec les butées en option.	○	○	P559	P558	○	○	P562	P558
Maintien temporaire (Ressort à bille)		Peut être déplacé doucement dans les extrusions. Le maintien temporaire répété est possible.	○	○	P560	P558	○	○	P563	P558
Maintien temporaire (Ressort à lames)		Sécurise le maintien temporaire avec des ressorts des deux côtés.	-	-	-	-	○	○	P563, 564	P564
Maintien temporaire (butée en résine)		Une butée en résine sur la circonférence extérieure empêche les extrusions en aluminium d'être rayées lors du montage temporaire.	○	○	P560	-	-	-	-	-
Rotation pour post-montage		Insérer l'écrou dans l'extrusion et le tourner dans la fente. Un grand écrou empêche la présence d'un jeu.	-	-	-	-	○	○	P562	-
Avec verrou		La vis de réglage incluse permet la fixation de l'écrou. Pratique lorsque des panneaux et des couvercles sont retirés fréquemment.	○	-	P561	-	○	○	P564	-
Type à adhésif frein-filet		Réduit le desserrage dû aux vibrations causées par le transport ou le déplacement de l'équipement. Des types pour usage unique ou répété sont disponibles.	○	-	P559, 560	-	○	-	P562, 563	-
Compact (écrous courts)		Utilisable avec un pas étroit lorsque plusieurs écrous sont alignés dans les fentes. (40% plus court que la largeur standard)	○	-	P561	P561	○	-	P564	P564
Ecrous carrés		Type à feuille de métal : plus économique que les écrous standard.	○	○	P561	P561	-	-	-	-
Vis intégrée		Nécessite moins de temps pour le serrage de la vis.	-	○	P565	-	-	○	P565	-
Ecrou long		Les pièces telles que les guides linéaires peuvent être montées avec les pas désirés.	○	○	P566	-	○	○	P566	-



Extrusions en aluminium et vis applicables pour monter les panneaux/soutis (taille M - Dimension L)

Largeur de fente	Extrusion carrée	Profondeur h	Écrou HNTT applicable	Épaisseur des panneaux/soutis b (mm) à monter sur les extrusions														
				0,8	1	1,2	1,5	2	3	4	4,5	5	6	8,2	9	10	12	14
6	20	6	5-3	M3-6		M3-8		M3-10		M3-12		M3-15		M3-18				
			5-4	M4-6		M4-8		M4-10		M4-12		M4-15		M4-18				
			5-5	x		M5-8		M5-10		M5-12		M5-15		M5-18				

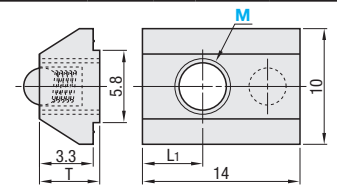
*"x" signifie qu'il n'y a aucune vis applicable. Utiliser des produits taraudés plus petits d'une taille.

Caractéristiques : Les lots sont économiques pour le stockage interne ou une utilisation en grandes quantités.

Écrous à ressort d'insertion pour prémontage - Lot (100/paquet.)



Type	Matériau				Traitement de surface
	Corps principal	Bille	Ressort		
PACK-HNTU	EN 1.0301 Equiv.	EN 1.4301 Equiv.	JIS-SWP-A		Galvanisation au zinc
PACK-SHNTU	EN 1.4301 Equiv. (Fritté)	EN 1.4301 Equiv.	EN 1.4301 WPB Equiv.		-



RoHS 10

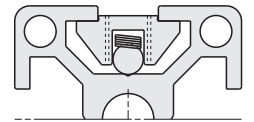
Référence pièce		M	T	L1	Prix unitaire (1-10 paquets)	
Type	N°				Prix du paquet	Prix/paquet
PACK-HNTU	5	3 4 5	4.1	4.5		
PACK-SHNTU			4.7	3.5		

100 pce par paquet

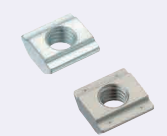


Exemple

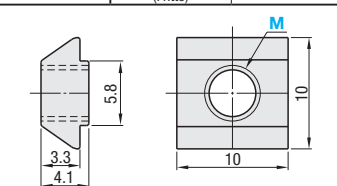
Ne tombe pas, même si le profilé extrudé est placé à la verticale. Le ressort intégré empêche les glissements. Se déplace facilement dans la fente avec une légère pression de la main.



Écrous à ressort d'insertion pour post-montage - Lot (100/paquet.)



Type	Matériau		Traitement de surface
	Corps principal	Ressort	
PACK-HNTT	EN 1.0301 Equiv.	JIS-SWP-A	Galvanisation au zinc
PACK-HNTTSN	EN 1.4401 Equiv. (Fritté)		-

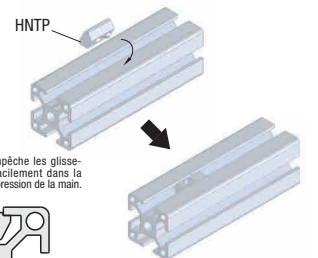


Référence pièce		M	L1	Prix unitaire (1-10 paquets)	
Type	N°			Prix du paquet	Prix/paquet
PACK-HNTT	5	3 4 5			
PACK-HNTTSN					

100 pce par paquet



Exemple



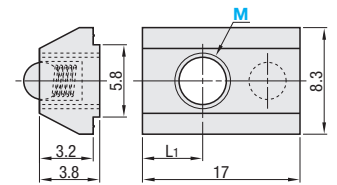
Le ressort intégré empêche les glissements. Se déplace facilement dans la fente avec une légère pression de la main.

*Ne tombe pas, même si le profilé est placé à la verticale.

Écrous à ressort d'insertion pour post-montage - Lot (100/paquet.)



Type	Matériau				Traitement de surface
	Corps principal	Bille	Ressort		
PACK-HNTP	EN 1.0301 Equiv.	EN 1.4301 Equiv.	JIS-SWP-A		Galvanisation au zinc
PACK-SHNTP	EN 1.4301 Equiv. (Fritté)	EN 1.4301 Equiv.	EN 1.4301 WPB Equiv.		-



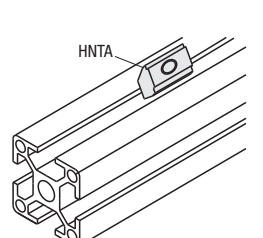
RoHS 10

Référence pièce		M	L1	Prix unitaire (1-10 paquets)	
Type	N°			Prix du paquet	Prix/paquet
PACK-HNTP	5	3 4 5	6		
PACK-SHNTP			6.5		

100 pce par paquet



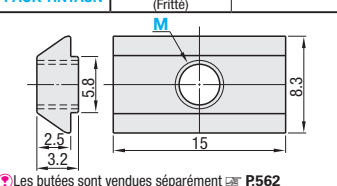
Exemple



Écrous de butée d'insertion pour post-montage/Lot (100/paquet.)



Type	Matériau		Traitement de surface
	Corps principal	Ressort	
PACK-HNTA	EN 1.0301 Equiv.		Galvanisation au zinc
PACK-HNTASN	EN 1.4401 Equiv. (Fritté)		-



RoHS 10

Les butées sont vendues séparément par P562

Référence pièce		M	L1	Prix unitaire (1-10 paquets)	
Type	N°			Prix du paquet	Prix/paquet
PACK-HNTA	5	3 4 5			
PACK-HNTASN					

100 pce par paquet



Référence pièce - M
PACK-HNTA5 - 4