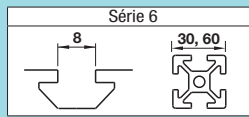


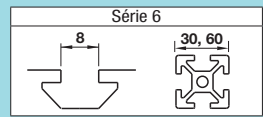
Supports avec plaquette - Pour 1 fente

Pour les extrusions en aluminium de la série 6 (largeur de fente 8mm)



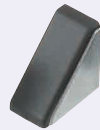
Supports extrudés - pour 1 fente

Pour les extrusions en aluminium de la série 6 (largeur de fente 8mm)

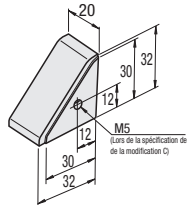


Caractéristiques : Supports avec plaquettes inversés avec couvercle. Conçu pour éviter l'accumulation de poussière.

Supports avec couvercle

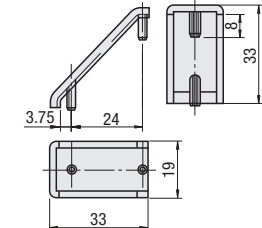


HBLFSNT6

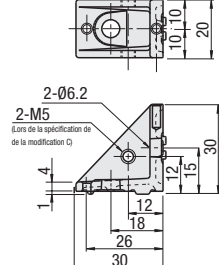


M Matériau : Couvercle : polyamide (noir)
Support : EN AC-46100 Equiv.

Cache



Supports



Référence pièce	Mas-	Vis et écrou encastré utilisable	Accessoires		Charge admissible	Prix unitaire	Remise sur volume
Type	se (g)	Vis	Quantité	Ecrou encastré	Quantité	1 à 99 pièce(s)	100-200
HBLFSNT6	17	CBM6-12	2	HNTT6-6	2	1176	



Exemple



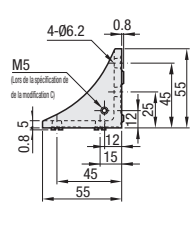
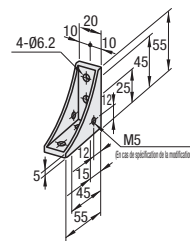
Caractéristiques : Les supports avec plaquettes inversés avec deux trous de fixation d'un côté peuvent servir à connecter les extrusions plus solidement.

Supports avec plaquettes inversés



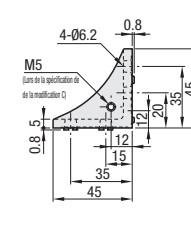
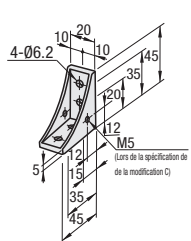
HBLFSSW6

HBLFSSWB6 (Anodisé noir)



Pour un carré de 50

HBLFSSW6-50



Type	M	Matériau	S	Traitement de surface
HBLFSSW6		EN AC-46100		
HBLFSSWB6		EN AC-46100		Anodisé noir
HBLFSSW6-50		EN AC-46100		

Référence pièce	Mas-	Vis et écrou encastré utilisable	Charge admissible	Prix unitaire	Remise sur volume		
Type	se (g)	Vis	Quantité	Ecrou encastré	Quantité	1 à 99 pièce(s)	100-200
HBLFSSW6	37	CBM6-12	4	HNTT6-6	4	1764	
HBLFSSWB6* (Anodisé noir)							
HBLFSSW6-50	27						

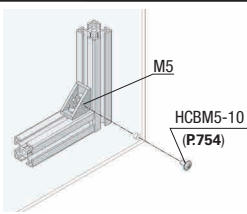
* Pour réparer l'anodisation noire, se reporter à P846.

Ordering	Référence pièce
Exemple	HBLFSNT6 HBLFSSW6

Alterations	Référence pièce	(C, SET, SST, SEU, SSU, SEP, SSP, SEC)
	HBLFSSW6	SET

Modifications	Code	Spéc.	Support utilisable
Modification du trou de montage pour couvercle	C	Ajoute des taraudages sur un support pour la fixation du couvercle. (M5 sur les deux côtés) (Vis de montage HCBM à la P754)	HBLFSNT6
			HBLFSSW6
			HBLFSSWB6
			HBLFSSW6-50

Modifications du trou C
(Exemple de montage de couvercle)
*Spécifier le code de modification C.

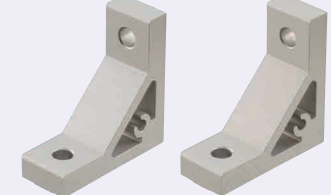


Modifications	Code	Spéc.	Support utilisable		
Vis et écrous utilisables fournis	SET, SST, SEU, SSU, SEP, SSP, SEC	Les vis et écrous utilisables pour monter les supports sur les extrusions sont fournis sous forme de jeu. (S'ajoute au prix du support.)	HBLFSNT6		
		(Ex.) Lorsque HBLFSSW6 est spécifié :			
		Code	Vis	Ecrou	
		SET	CBM6-12	HNTT6-6	HBLFSSW6
		SST	SCB6-12	HNTT6-6	
		SEU	CBM6-12	HNTU6-6	
		SSU	SCB6-12	SHNTU6-6	HBLFSSWB6
		SEP	CBM6-12	HNTT6-6	
		SSP	SCB6-12	SHNTT6-6	
		SEC	HCBST6-15	HNTT6-6	HBLFSSW6-50

Les vis pour supports anodisés noirs sont de type HCBMTB (chrome trivalent noir) de la P751.
Les vis fournies ne sont pas conformes à la directive RoHS lorsque des supports -SET, -SEU ou -SEP autres qu'anodisés noirs sont spécifiés.

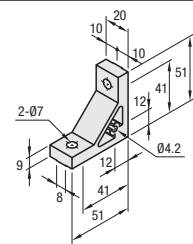
Caractéristiques : Supports extrudés usinés perpendiculairement avec plaquettes pour la fixation d'extrusions. Supports avec plaquettes pour l'insertion dans les fentes des extrusions et empêcher la rotation lors du serrage.

Supports épais (usinés perpendiculairement)

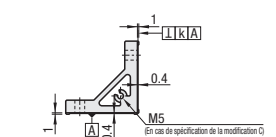


HBKTS6 HBKTS6

Référence pièce	Perpendicolarité K
HBKTS6	0.03
HBKTS6	0.06



Le type usiné perpendiculairement à des saillies situées dans la partie inférieure du support qui doivent être insérées dans les fentes du profilé extrudé en aluminium.



Type	M	Matériau	S	Traitement de surface
HBKTS6		EN AC-51400-T5		Anodisation
HBKTS6		EN AC-51400-T5		Equiv.

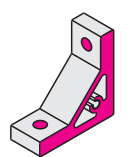
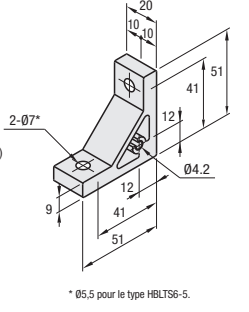
Référence pièce	Mas-	Vis et écrou encastré utilisable	Charge admissible	Prix unitaire	Remise sur volume		
Type	se (g)	Vis	Quantité	Ecrou encastré	Quantité	1 à 99 pièce(s)	100-200
HBKTS6	44	CBM6-15	2	HNTT6-6	2	1176	
HBKTS6							

Caractéristiques : Supports extrudés en aluminium. Conçus pour empêcher la poussière de s'accumuler tout en étant élégants.

Supports épais



NBLTS6 HBLTS6 HBLTS6-5 (Pour vis M5) HBLTSB6 (Anodisé noir) CHBLTS6 (Revêtement transparent)



Les deux côtés et les trous pour vis du type NBLTS6 ne sont pas anodisés.

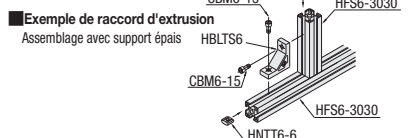
Type	M	Matériau	S	Traitement de surface
NBLTS6		EN AW-6063-T5		Anodisation
HBLTS6(-5)		EN AW-6063-T5		Equiv.
HBLTSB6		EN AC-51400-T5		Anodisé
CHBLTS6		EN AC-51400-T5		Equiv. Revêtement transparent Anodisé peinture transparente

Référence pièce	Mas-	Vis et écrou encastré utilisable	Charge admissible	Prix unitaire	Remise sur volume		
Type	se (g)	Vis	Quantité	Ecrou encastré	Quantité	1 à 99 pièce(s)	100-200
NBLTS6	44	CBM6-15	2	HNTT6-6	2	1176	
HBLTS6		CBM5-15		HNTT6-5			
HBLTS6-5 (Pour vis M5)		CBM6-15		HNTT6-6			
HBLTSB6* (Anodisé noir)							
CHBLTS6 (Revêtement transparent)							

* Pour réparer l'anodisation noire, se reporter à P846.

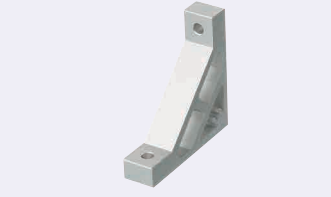


Exemple



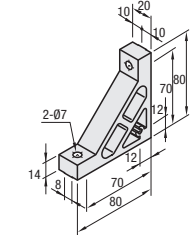
Caractéristiques : Le nombre de vis est semblable à HBKTS6. Les profils extrudés peuvent être connectés plus efficacement. Usiné perpendiculairement.

Supports ultra épais (usinés perpendiculairement)

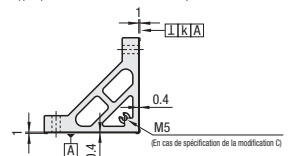


HBKUS6

Perpendicolarité K : 0.06



Le type usiné perpendiculairement à des saillies situées dans la partie inférieure du support qui doivent être insérées dans les fentes du profilé extrudé en aluminium.



M Matériau : EN AC-51400-T5 Equiv.
S Traitement de surface : anodisation

Référence pièce	Mas-	Vis et écrou encastré utilisable	Charge admissible	Prix unitaire	Remise sur volume		
Type	se (g)	Vis	Quantité	Ecrou encastré	Quantité	1 à 99 pièce(s)	100-200
HBKUS6	101	CBM6-20	2	HNTT6-6	2	1176	

Modifications	Code	Spéc.	Support utilisable
Modification du trou de montage pour couvercle	C	Ajoute des taraudages sur un support pour la fixation du couvercle. (M5 sur les deux côtés) (Vis de montage HCBM à la P754)	HBKTS6
			NBLTS6
			HBLTS6
			HBLTS6-5
			CHBLTS6
			HBKUS6

Modifications	Code	Spéc.	Support utilisable		
Vis et écrous utilisables fournis	SET, SST, SEU, SSU, SEP, SSP, SEC	Les vis et écrous utilisables pour monter les supports sur les extrusions sont fournis sous forme de jeu. (S'ajoute au prix du support)	HBKTS6		
		(Ex.) Lorsque le type HBLTS6 est spécifié :			
		Code	Vis	Ecrou	
		SET	CBM6-15	HNTT6-6	HBLTS6
		SST	SCB6-15	HNTT6-6	
		SEU	CBM6-15	HNTU6-6	
		SSU	SCB6-15	SHNTU6-6	HBLTS6-5
		SEP	CBM6-15	HNTT6-6	
		SSP	SCB6-15	SHNTT6-6	
		SEC	HCBST6-20	HNTT6-6	HBLTSB6

Les vis pour supports anodisés noirs sont de type HCBMTB (chrome trivalent noir) de la P751.
Les vis fournies ne sont pas conformes à la directive RoHS lorsque des supports -SET, -SEU ou -SEP autres qu'anodisés noirs sont spécifiés.