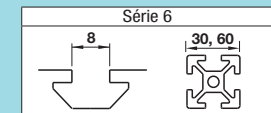


# Supports extrudés - pour 1 fente

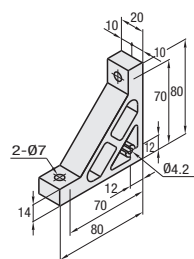
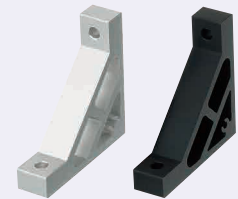
## Pour les extrusions en aluminium de la série 6 (largeur de fente 8mm)



**Caractéristiques:** Le nombre de vis est semblable à HBLTS6. Les profilés extrudés peuvent être connectés plus efficacement.

**Supports ultra-épais**

**HBLUS6**  
**HBLUSB6**  
(Anodisé noir)



Type	Matériau	Traitement de surface
HBLUS6	EN AC-51400-T5	Anodisation
HBLUSB6	Equiv.	Anodisé noir

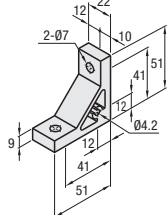
Référence pièce Type	Masse (g)	Vis et écrou encastré utilisable				Charge admissible (N)	Prix unitaire 1 à 99 pièce(s)	Remise sur volume 100~200
		Vis	Quantité	Ecrou encastré	Quantité			
<b>HBLUS6</b> <b>HBLUSB6*</b> (Anodisé noir)	101	CBM6-20	2	HNTT6-6	2	1176		

\* Pour réparer l'anodisation noire, se reporter à P846.

**Caractéristiques:** Positions des trous déportées. Peuvent être combinées avec des plaques de 3 mm et 5 mm d'épaisseur lors de l'utilisation de taraudages pour le montage des couvercles.

**Supports excentriques**

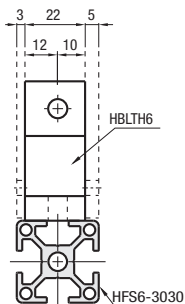
**HBLTH6**



Matériau : EN AC-51400-T5 Equiv.  
Traitement de surface : anodisation



Exemple  
Ils peuvent être combinés avec des couvercles de 3mm et 5mm d'épaisseur.

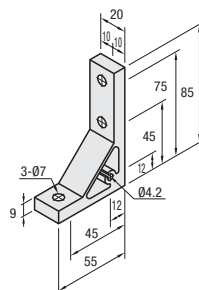


Référence pièce Type	Masse (g)	Vis et écrou encastré utilisable				Charge admissible (N)	Prix unitaire 1 à 99 pièce(s)	Remise sur volume 100~200
		Vis	Quantité	Ecrou encastré	Quantité			
<b>HBLTH6</b>	44	CBM6-15	2	HNTT6-6	2	1176		

**Caractéristiques:** Supports extrudés avec côtés de taille différente. Efficaces lorsqu'une résistance est requise dans les espaces étroits entre les profilés extrudés.

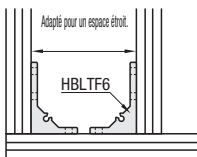
**Supports scalènes**

**HBLTF6**



Matériau : EN AC-51400-T5 Equiv.  
Traitement de surface : anodisation

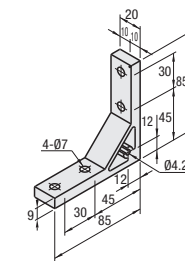
Référence pièce Type	Masse (g)	Vis et écrou encastré utilisable				Charge admissible (N)	Prix unitaire 1 à 99 pièce(s)	Remise sur volume 100~200
		Vis	Quantité	Ecrou encastré	Quantité			
<b>HBLTF6</b>	62	CBM6-15	3	HNTT6-6	3	1470		



**Caractéristiques:** Les supports extrudés avec deux trous de fixation d'un côté peuvent servir à connecter les extrusions plus solidement.

**Supports épais**

**HBLTSW6**



Matériau : EN AC-51400-T5 Equiv.  
Traitement de surface : anodisation

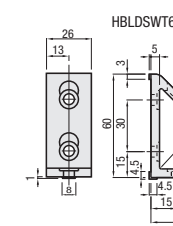
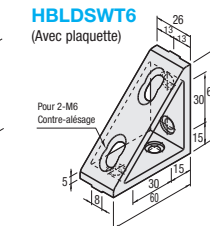
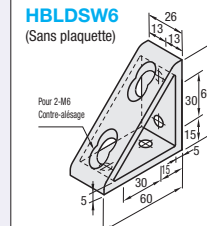
Référence pièce Type	Masse (g)	Vis et écrou encastré utilisable				Charge admissible (N)	Prix unitaire 1 à 99 pièce(s)	Remise sur volume 100~200
		Vis	Quantité	Ecrou encastré	Quantité			
<b>HBLTSW6</b>	76	CBM6-15	4	HNTT6-6	4	1764		

**Caractéristiques:** Les supports avec deux trous de fixation d'un côté peuvent servir à connecter les extrusions plus solidement.

**Supports triangulaires**

**HBLDSW6**  
(Sans plaquette)

**HBLDSWT6**  
(Avec plaquette)

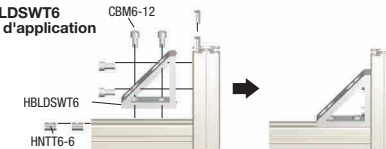


Matériau : EN AC-51400-T5 Equiv.  
Traitement de surface : anodisation

Référence pièce Type	Masse (g)	Vis et écrou encastré utilisable				Charge admissible (N)	Prix unitaire 1 à 99 pièce(s)	Remise sur volume 100~200
		Vis	Quantité	Ecrou encastré	Quantité			
<b>HBLDSW6</b>	100	CBM6-12	4	HNTT6-6	4	1764		
<b>HBLDSWT6</b>	110	CBM6-12	4	HNTT6-6	4	1764		



Exemple  
**HBLDSWT6**  
Ex. d'application

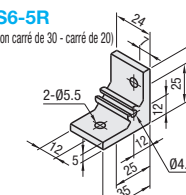
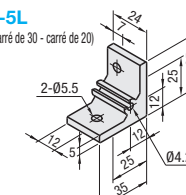
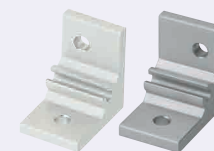


**Caractéristiques:** Supports pour assembler des extrusions carrées de 30, 20.

**Supports d'assemblage pour différentes tailles d'extrusions**

**HBLTS6-5L**  
(Pour connexion carré de 30 - carré de 20)

**HBLTS6-5R**  
(Pour connexion carré de 30 - carré de 20)

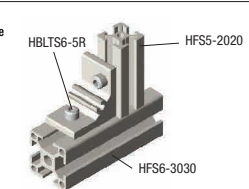


Matériau : EN AC-51400-T5 Equiv.  
Traitement de surface : anodisation

Référence pièce Type	Masse (g)	Vis et écrou encastré utilisable				Charge admissible (N)	Prix unitaire 1 à 99 pièce(s)	Remise sur volume 100~200
		Vis	Quantité	Ecrou encastré	Quantité			
<b>HBLTS6-5L</b>	26	CBM5-12	1	HNTT6-5	1	-		
CBM5-10		HNTT5-5						
CBM5-12		HNTT6-5						
CBM5-10		HNTT5-5						



Exemple  
Référence pièce  
**HBLTSW6**



Modifications	Code	Spéc.	Support utilisable
Modification du trou de montage pour couvercle	C	Ajoute des taraudages sur un support pour la fixation du couvercle. (M5 sur les deux côtés) (Vis de montage HCBM à la P754)	<b>HBLUS6</b>
			<b>HBLTH6</b>
			<b>HBLTF6</b>
			<b>HBLTSW6</b>
			<b>HBLTS6-5L</b>
		<b>HBLTS6-5R</b>	

Modifications	Code	Spéc.	Support utilisable	
Vis et écrous utilisables fournis	SET	Les vis et écrous utilisables pour monter les supports sur les extrusions sont fournis sous forme de jeu. (S'ajoute au prix du support)	<b>HBLUS6</b>	
	SST		<b>HBLUSB6</b>	
	SEU		<b>HBLTH6</b>	
	Ecrous rapportés à ressort pour prémontage	SSU	Ex.) Lorsque le type HBLTSW6 est spécifié :	<b>HBLTF6</b>
		Prémontage		<b>HBLTSW6</b>
		Ecrous à ressort d'insertion en acier inoxydable		<b>HBLDSW6</b>
	Ecrous rapportés à ressort pour postmontage	SEP	En cas de spécification autre que HBLTSW6, vérifier les vis et écrous utilisables.	<b>HBLDSWT6</b>
		SSU		<b>HBLTS6-5L</b>
		SST		<b>HBLTS6-5R</b>
	Post-montage	SSP	En cas de spécification autre que HBLTSW6, vérifier les vis et écrous utilisables.	<b>HBLTS6-5L</b>
		Ecrous à ressort d'insertion en acier inoxydable		<b>HBLTS6-5R</b>
		SEC		
	Vis avec rondelle fixe et Ecrous	SSU		
SEP				
SSP				

Les vis pour supports anodisés noirs sont de type HCBMTB (chrome trivalent noir) de la P751.  
Les vis fournies ne sont pas conformes à la directive RoHS lorsque des supports -SET, -SEU ou -SEP autres qu'anodisés noirs sont spécifiés.