

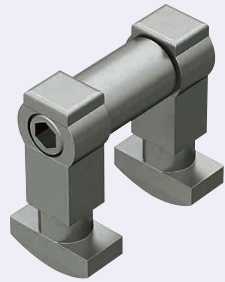
Composants de raccordement borgnes

Kits de raccords doubles d'insertion pour post-montage pour les extrusions en aluminium de la série 6 (largeur de fente 8mm)

Modifications nécessaires pour utiliser ce composant

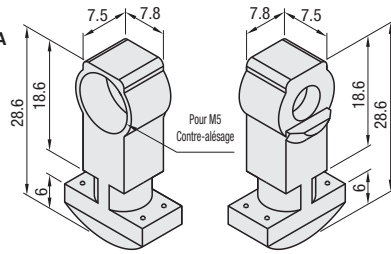
Modifications du trou de type M
P.766

Kit de raccords doubles d'insertion pour post-montage

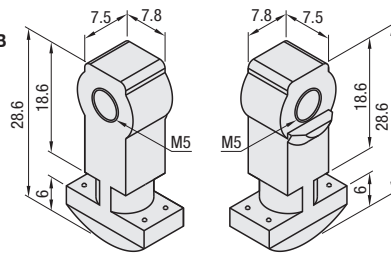


HPJN (Raccord double d'insertion pour post-montage)

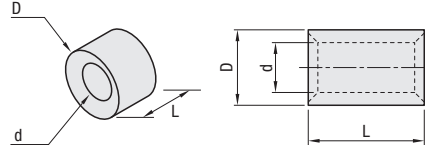
① Raccord double d'insertion pour post-montage A



② Raccord double d'insertion pour post-montage B



③ Tuyau de raccordement



RoHS10

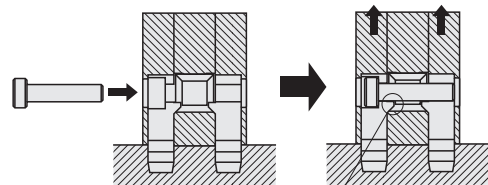
Nom des pièces		Matériau
Raccord double d'insertion pour post-montage (A, B)		EN 1.4308 Équiv.
Tuyau de raccordement	No.6-30	EN 1.4301 Équiv. (Fritté)
	No.6-50	
	No.6-90	
	No.6-120	
Vis d'assemblage à tête à six pans creux		EN 1.4301 Équiv.

Référence pièce		Accessoire				Prix unitaire	Remise sur volume	
Type	N°	① Raccord double d'insertion pour post-montage A	② Raccord double d'insertion pour post-montage B	③ Tuyau de raccordement	④ Vis d'assemblage à tête à six pans creux	1 à 19 pièces(s)	20-200	
HPJN	6-30	Raccord double d'insertion pour post-montage A6	1	Raccord double d'insertion pour post-montage B6	1	Tuyau de raccordement 6-30	M5x22	
	6-60					Tuyau de raccordement 6-60	M5x50	
	6-50					Tuyau de raccordement 6-50	M5x40	
	6-90					Tuyau de raccordement 6-90	M5x80	
	6-100					Tuyau de raccordement 6-100	M5x90	
	6-120			Tuyau de raccordement 6-120	M5x110			

③ Tuyau de raccordement

Nom des pièces	L	D	d
Tuyau de raccordement 6-30	12	11	7
Tuyau de raccordement 6-60	42		
Tuyau de raccordement 6-50	32		
Tuyau de raccordement 6-90	72		
Tuyau de raccordement 6-100	82		
Tuyau de raccordement 6-120	102		

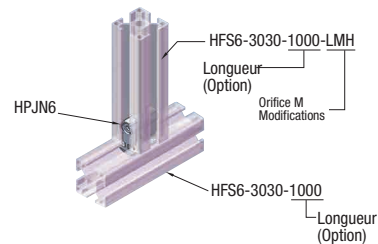
Post Assy. Insert. Double Joint Kit	Extrusion applicable n°	[Exception] Extrusion non disponible
HPJN6-30	6-3030	Non utilisable sur les surfaces sans fentes.
HPJN6-60	6-3060 6-6060	
HPJN6-50	6-5050 6-50100	
HPJN6-90	6-3090 6-6090	
HPJN6-100	6-50100 6-100100	
HPJN6-120	6-30120 6-60120	



La partie taraudée du tuyau de raccordement et l'onglet du raccord de post-montage créent une force de levage qui pousse les extrusions les unes contre les autres.

ex Example

Exemple d'installation



Ordering Example
Référence pièce
HPJN6-30

ex

Exemple

Raccord double d'insertion pour prémontage (assembler l'extrusion aux angles ou au centre.)

Epaulement	Vue avant	Vue latérale	Raccord double d'insertion pour post-montage	Méthode de spécification par référence (carré de 30 dans l'exemple)
1				① HFS6-3030-1000-LMH ② HFS6-3030-1000 A Raccord double d'insertion pour post-montage A B Raccord double d'insertion pour post-montage B C Tuyau de raccordement
2				
3				
4				
5				
6				

App. Exemple d'extrusion rectangulaire

Pour les extrusions avec trois fentes, les trous M ne peuvent pas être percés sur la fente centrale. (Pour plus d'explications concernant le trou M, se reporter à la P.766)

Ex.) HFS6-3090-1000-LMH