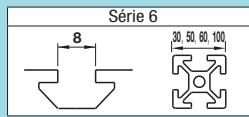
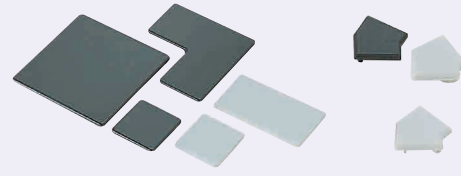


Embouts de protection des profilés extrudés

Pour les extrusions en aluminium de la série 6 (largeur de fente 8mm)



Caractéristiques : Caches standard pour protéger les faces d'extrémité des extrusions. Des modifications pour extrusions en aluminium ne sont pas nécessaires.

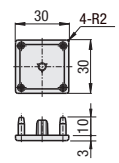


Type	Matériau
HFC	Polyamide
HFCL	Polyéthylène faible densité

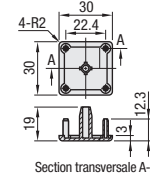
- Certains produits ne sont pas tenus de spécifier les couleurs. Dans ces cas-là, la couleur est le noir.
- La forme de la goulotte et le nombre d'embouts de protection de profilé peuvent être modifiés pour éviter que les couvercles ne tombent facilement.
- HFCL n'est pas applicable pour les extrusions avec trou pour clé en position fixe (P.761), trou de type D (P.764) ou trou de type L (P.767).

RoHS10

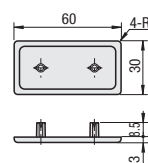
HFC6-3030



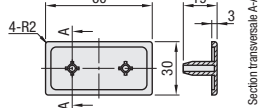
HFCL6-3030



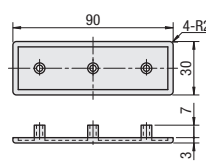
HFC6-3060



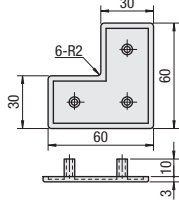
HFCL6-3060



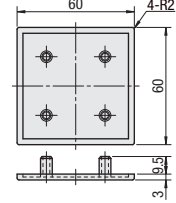
HFC6-3090



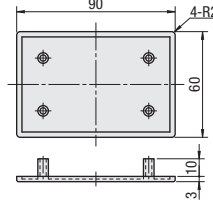
HFC6-606030



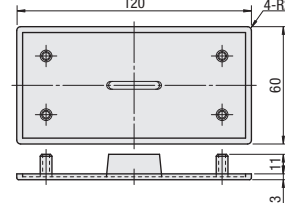
HFC6-6060



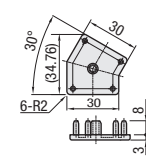
HFC6-6090



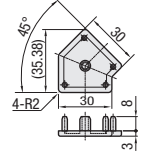
HFC6-60120



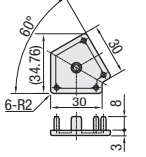
HFC30A6



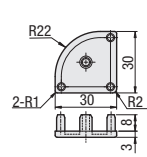
HFC45A6



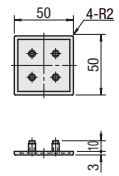
HFC60A6



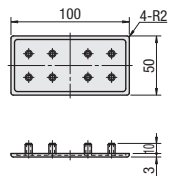
HFRC6-3030



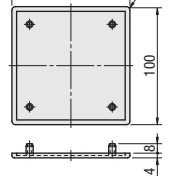
HFC6-5050



HFC6-50100



HFC6-100100



HFC et HFCL peuvent être utilisés pour chaque extrudat en aluminium autre que les séries GFS/GNFS.

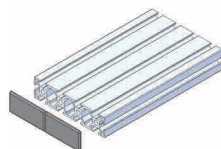
Pour les extrusions en aluminium autres que la série GFS, les mêmes embouts de protection d'extrusion que la série HFS peuvent être utilisés. Pour les embouts de la série GFS, voir P.628.

Référence pièce	Couleur	Prix unitaire	Remise sur volume	Profilé extrudé utilisable
Type	N°	1 à 14 pièce(s)	15-19	20-200
HFC6	B (noir)	3030		6-3030
		3060		6-3060
		3090		6-3090
		606030		6-606030
		6060		6-6060
		6090		6-6090
HFCL6	S (gris clair)	3030		6-3030
		3060		6-3060
HFC30A6				30A6-30
HFC45A6				45A6-30
HFC60A6				60A6-30
HFCR6-3030				6-3030
HFC6	B (noir)	5050		6-5050
		50100		6-50100
		100100		6-100100

RoHS10



Lors de l'utilisation d'un profilé extrudé en aluminium HFS6-30120, utiliser deux pièces de HFC6-3060.



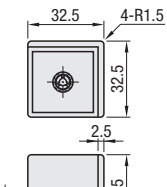
Caractéristiques : Embouts de protection d'extrusion pour protéger les 3 angles. Aucune modification n'est nécessaire.

Caches à trois côtés pour cornières



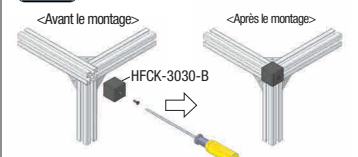
RoHS10

HFCK6-3030



La forme de la goulotte et le nombre d'embouts de protection de profilé peuvent être modifiés pour éviter que les couvercles ne tombent facilement.

Matériau : Polyamide



Le taraudage de l'extrusion n'est pas requis.

Référence pièce	Couleur	Accessoire	Profilé extrudé utilisable *	Prix unitaire	Remise sur volume
				1 à 14 pièce(s)	15-19
HFCK6-3030	B (noir)	HFMB4-12	6-3030		20-200

* Pour la série EFS de profilés extrudés en aluminium, les mêmes embouts de protection que ceux de la série HFS peuvent être utilisés.

Ordering Exemple: Référence pièce - Couleur
HFCK6-3030 - B

Caractéristiques : Caches pour extrémité d'extrusion, type à montage à vis. Ne nécessite pas de modification et offre une grande sécurité.

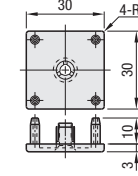
Montage à vis



RoHS10

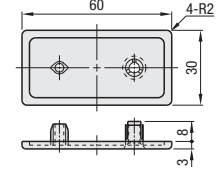
HFCE6-3030

(Type à fixation par vis)



HFCE6-3060

(Type à fixation par vis)



Matériau : Polyamide (noir, gris clair, jaune)

Référence pièce	Couleur	Prix unitaire	Remise sur volume	Profilé extrudé utilisable *
Type	N°	1 à 14 pièce(s)	15-19	20-500
HFCE6	3030	B (noir) S (gris clair) Y (jaune)		6-3030
	3060	Le type jaune est disponible uniquement pour 3030.		6-3060

* Pour la série EFS de profilés extrudés en aluminium, les mêmes embouts de protection que ceux de la série HFS peuvent être utilisés.

Une vis à tête plate est fournie avec le type à montage à vis. (Noir : HFMB4-12, gris clair, jaune : SHFBS4-12)

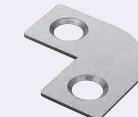
Ordering Exemple: Référence pièce - Couleur
HFCE6-3030 - B



Le taraudage de l'extrusion n'est pas requis.

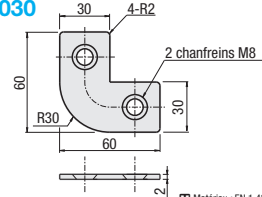
Caractéristiques : Plaques avant pour HFCE6-606030. Des modifications sont nécessaires sur les profilés extrudés.

Plaques avant



RoHS10

HFCE6-606030



Matériau : EN 1.4301 Équiv.

Référence pièce	Vis utilisable (non incluse)	Prix unitaire	Remise sur volume	Profilé extrudé utilisable
Type		1 à 14 pièce(s)	15-19	20-200
HFCE6-606030	SHFBS8-12			HFSR6-606030

Pour le type HFCE6-606030, les modifications sur la section d'extrémité de l'extrusion et les vis correspondantes sont nécessaires au montage. (Les vis ne sont pas fournies.)

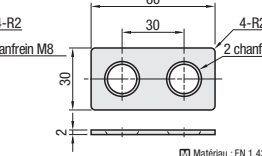
Caractéristiques : Embouts de protection d'extrusions en aluminium haute rigidité GFS6-3030 et GFS6-3060 uniquement.

Plaques pour type à rigidité élevée



RoHS10

HFCD6-3030



Matériau : EN 1.4301 Équiv.

Référence pièce	Vis utilisable (non incluse)	Prix unitaire	Remise sur volume
Type	N°	1 à 9 pièce(s)	10-50
HFCD6	3030	GFS6-3030	
	3060	GFS6-3060	

Des modifications spéciales sont nécessaires sur les sections transversales des extrusions pour le montage des embouts de protection. (P.768)



Ordering Exemple: Référence pièce
HFCD6-3030

Montage des plaques avant pour HFSR6-606030

Modifications	Usinage des orifices et montage de la plaque avant.		
	LTS	RTS	TSW
Code			
Spéc.	Le schéma ci-dessous présente la position de base de l'extrusion. LTS : usiné sur l'extrémité gauche RTS : usiné sur l'extrémité droite TSW : usiné aux deux extrémités Ex. LTS		
Profilé extrudé utilisable	Vis applicable		
HFSR6-606030	SHFBS8-12		

Ordering Exemple: Référence pièce
HFSR6-606030