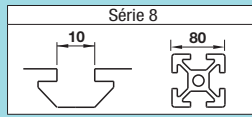


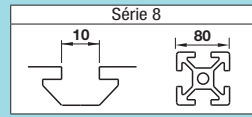
# Supports avec plaquette - Pour 2 fentes

Pour les extrusions en aluminium de la série 8 (largeur de fente 10mm)



# Supports extrudés - Pour 2 fentes

Pour les extrusions en aluminium de la série 8 (largeur de fente 10mm)

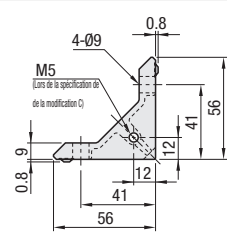
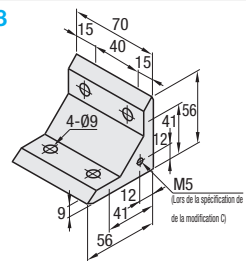


**Caractéristiques :** Supports avec plaquettes pour extrusions à 2 fentes. Etant donné que les plaquettes immobilisent les supports en rotation lors du serrage, cela améliore l'efficacité du travail.

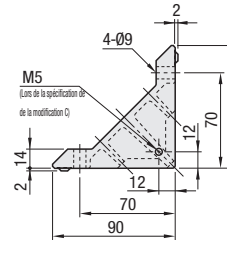
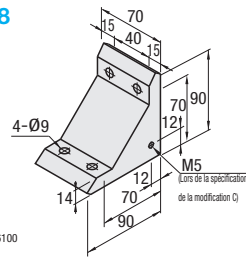
## Supports avec plaquettes



### HBLFTD8



### HBLFUD8



Matériau : EN AC-46100 Équiv.

Référence pièce	Masse (g)	Vis et écrou encastré utilisable	Charge admissible (N)	Prix unitaire (1 à 99 pièces)	Remise sur volume (100-200)
<b>HBLFTD8</b>	140	CBM8-20	4 HNTT8-8	3087	
<b>HBLFUD8</b>	370	CBM8-25	4 HNTT8-8	3920	



Peuvent être assemblés parallèlement et perpendiculairement à la fente du profilé extrudé.



**Caractéristiques :** Les extrusions à 2 fentes (HFS8-8080, etc.) peuvent être fixées avec un support.

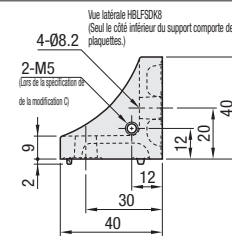
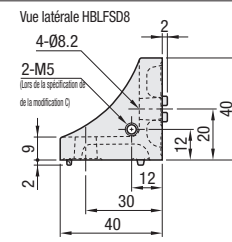
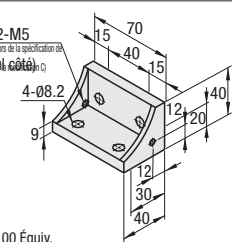
## Supports avec plaquettes inversés



### HBLFSD8

HBLFSDK8 (avec plaquette d'un seul côté)

Matériau : EN AC-46100 Équiv.

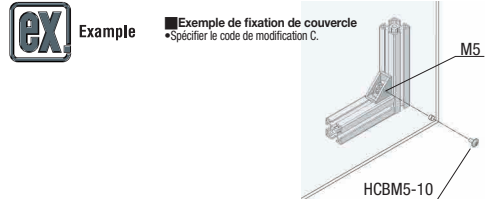


Référence pièce	Masse (g)	Vis et écrou encastré utilisable	Charge admissible (N)	Prix unitaire (1 à 99 pièces)	Remise sur volume (100-200)
<b>HBLFSD8</b>	89	CBM8-20	4 HNTT8-8	3087	
<b>HBLFSDK8</b>					

Ordering Exemple Référence pièce **HBLFSD8**

Alterations Référence pièce - (C, SET, SST, SEU, SSU, SEP, SSP, SEC) **HBLFSD8** - SET

Modifications	Code	Spéc.	Support utilisable
Modification du trou de montage pour couvercle	C	Ajoute des taraudages sur un support pour la fixation du couvercle. (M5 sur les deux côtés) (Vis de montage HCBM à la P754)	HBLFTD8
			HBLFUD8
			HBLFSD8
			HBLFSDK8

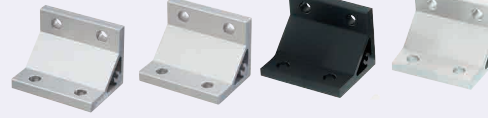


Modifications	Code	Spéc.	Support utilisable
Vis et écrous utilisables fournis	SET, SST, SEU, SSU, SEP, SSP, SEC	Les vis et écrous utilisables pour monter les supports sur les extrusions sont fournis sous forme de jeu. (S'ajoute au prix du support.)	HBLFTD8
		(Ex.) Lorsque HBLFSD8 est spécifié :	HBLFUD8
		Code Vis Ecrou	HBLFSD8
		SET CBM8-20 HNTT8-8	HBLFSDK8
		SST SCB8-20 HNTT8-8	
		SEU CBM8-20 HNTU8-8	
		SSU SCB8-20 SHNTU8-8	
		SEP CBM8-20 HNTP8-8	
		SSP SCB8-20 SHNTP8-8	
		SEC HCBST8-24 HNTT8-8	

Les vis fournies ne sont pas conforme à la directive RoHS lorsque -SET, -SEU ou -SEP sont spécifiés.

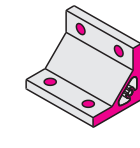
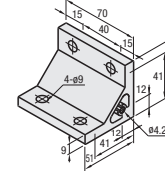
**Caractéristiques :** Supports pour l'assemblage d'extrusions à 2 fentes (HFS8-8080, etc.) avec un support.

## Supports épais



NBLTD8  
HBLTD8  
HBLTDB8 (Anodisé noir)  
CHBLTD8 (Revêtement transparent)

Type	Matériau	Traitement de surface
NBLTD8	EN AW-6063-T5 Équiv.	Anodisation
HBLTD8	EN AC-51400-T5 Équiv.	Anodisé noir
HBLTDB8		Anodisation
CHBLTD8		Anodisation



Les deux côtés et les trous pour vis du type NBLTD8 ne sont pas anodisés.

Référence pièce	Masse (g)	Vis et écrou encastré utilisable	Charge admissible (N)	Prix unitaire (1 à 99 pièces)	Remise sur volume (100-200)
NBLTD8					
HBLTD8					
HBLTDB8* (Anodisé noir)	154	CBM8-20	4 HNTT8-8	3087	
CHBLTD8 (Revêtement transparent)					

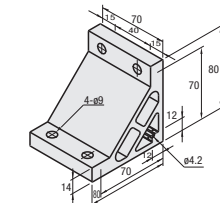
\* Pour réparer l'anodisation noire, se reporter à P846.

**Caractéristiques :** Le nombre de vis est le même que pour la série HBLTD8. Les profilés extrudés peuvent être connectés plus efficacement.

## Supports ultra-épais



### HBLUD8



Matériau : EN AC-51400-T5 Équiv. Traitement de surface : anodisation

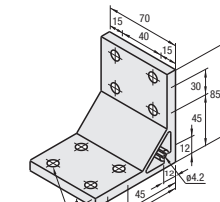
Référence pièce	Masse (g)	Vis et écrou encastré utilisable	Charge admissible (N)	Prix unitaire (1 à 99 pièces)	Remise sur volume (100-200)
<b>HBLUD8</b>	380	CBM8-25	4 HNTT8-8	3920	

**Caractéristiques :** Les supports pour extrusions à 2 fentes avec 4 trous de fixation d'un côté peuvent servir à connecter les extrusions plus solidement.

## Supports épais



### HBLTDW8

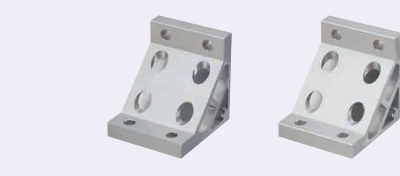


Matériau : EN AC-51400-T5 Équiv. Traitement de surface : anodisation

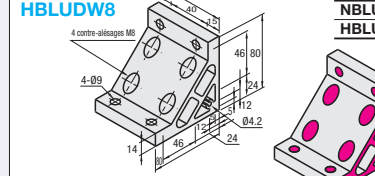
Référence pièce	Masse (g)	Vis et écrou encastré utilisable	Charge admissible (N)	Prix unitaire (1 à 99 pièces)	Remise sur volume (100-200)
<b>HBLTDW8</b>	267	CBM8-20	8 HNTT8-8	4410	

**Caractéristiques :** Le nombre de vis est le même que pour la série HBLTDW8. Les profilés extrudés peuvent être connectés plus efficacement.

## Supports ultra-épais



### NBLUDW8



Type	Matériau	Traitement de surface
NBLUDW8	EN AW-6063-T5 Équiv.	Anodisation
HBLUDW8	EN AC-51400-T5 Équiv.	Anodisation

Les deux côtés et les trous pour vis du type NBLUDW8 ne sont pas anodisés.

Référence pièce	Masse (g)	Vis et écrou encastré utilisable	Charge admissible (N)	Prix unitaire (1 à 99 pièces)	Remise sur volume (100-200)
<b>NBLUDW8</b>	332	CBM8-15	4 HNTT8-8	5586	
<b>HBLUDW8</b>	332	CBM8-15	4 HNTT8-8	5586	

Référence pièce **HBLTD8**

Alterations Référence pièce - (C, SET, SST, SEU, SSU, SEP, SSP, SEC) **HBLTD8** - SET

Modifications	Code	Spéc.	Support utilisable
Modification du trou de montage pour couvercle	C	Ajoute des taraudages sur un support pour la fixation du couvercle. (M5 des deux côtés, profondeur 15mm) (Vis de montage HCBM à la P754)	NBLTD8
			HBLTD8
			CHBLTD8
			HBLTDW8, HBLUD8, NBLUDW8, HBLUDW8

Modifications	Code	Spéc.	Support utilisable
Vis et écrous utilisables fournis	SET, SST, SEU, SSU, SEP, SSP, SEC	Les vis et écrous utilisables pour monter les supports sur les extrusions sont fournis sous forme de jeu. (S'ajoute au prix du support.)	NBLTD8
		(Ex.) Lorsque HBLTD8 est spécifié :	HBLTD8
		Code Vis Ecrou	HBLTDB8
		SET CBM8-20 HNTT8-8	CHBLTD8
		SST CBM8-20 HNTT8-8	
		SEU CBM8-20 HNTU8-8	
		SSU CBM8-20 SHNTU8-8	
		SEP CBM8-20 HNTP8-8	
		SSP CBM8-20 SHNTP8-8	
		SEC HCBST8-24 HNTT8-8	

Les vis pour supports anodisés noirs sont de type HCBMTB (chrome trivalent noir) de la P751. Les vis fournies ne sont pas conformes à la directive RoHS lorsque des supports -SET, -SEU ou -SEP autres qu'anodisés noirs sont spécifiés.