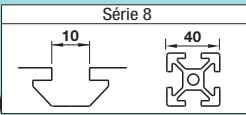


# Supports en angle, supports borgnes en angle

Pour les extrusions en aluminium de la série 8 (largeur de fente 10mm)



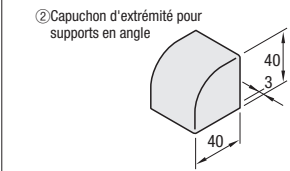
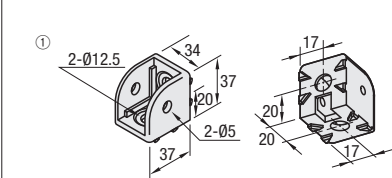
**Caractéristiques :** Supports pour raccorder des extrusions aux extrémités taraudées à 2 et 3 voies qui jouent également le rôle de caches pour extrémité d'extrusion.

## Jeu de supports en cornière



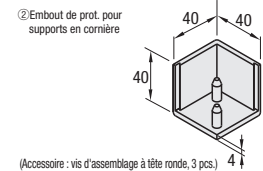
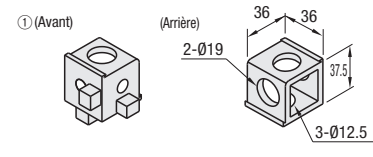
Type	Matériau	Traitement de surface
HBLCS8	① EN AC-46100 Equiv. ② Polyamide	-
HBLCR8	① EN ZC0400 Equiv. ② Polyamide	Galvanisation au zinc
HBLCD8	① EN 1.4308 Equiv. ② Polyamide	-

### Type à deux sens HBLCS8-B



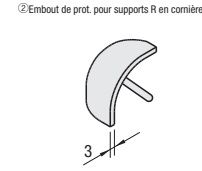
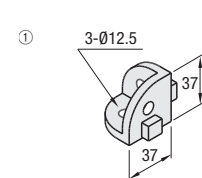
(Vis d'assemblage à tête à six pans creux 2 pcs. fournies)

### Type à trois sens HBLCR8-B (Capuchon : noir) HBLCR8-S (Capuchon : gris)



(Accessoire : vis d'assemblage à tête ronde, 3 pcs.)

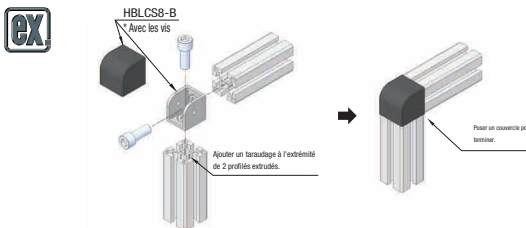
### HBLCD8-S (Capuchon : gris)



(Accessoire : vis d'assemblage à tête ronde, 3 pcs.)

Référence pièce	Masse (g)	Vis fournies	Quantité	Charge admissible (N)	Prix unitaire 1 à 99 pièce(s)	Remise sur volume 100-120
HBLCS8-B	64	CBS12-30	2	800		
HBLCR8-B	84	CBS12-30	3	1623		
HBLCR8-S	84	CBS12-30	3	1623		
HBLCD8-S	64	Vis d'assemblage à tête ronde M12x30	3	3026		

Ordering Example  
Référence pièce  
HBLCS8-B

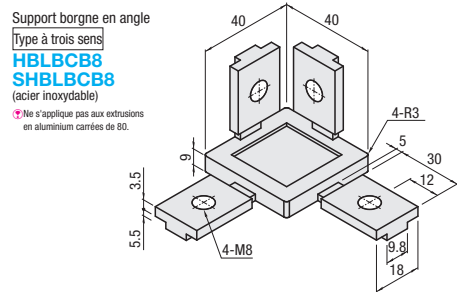
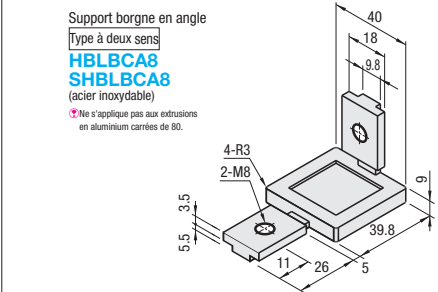


**Caractéristiques :** Supports pour connexion interne sans modification, y compris pour servir d'embouts de protection d'extrusion.

## Supports borgnes en cornière



Type	Matériau	Traitement de surface
HBLBCA8	EN 1.1191 Equiv.	Galvanisation au zinc
SHLBCA8	EN 1.4308 Equiv.	-
HBLBCB8	EN 1.1191 Equiv.	Galvanisation au zinc
SHLBCB8	EN 1.4308 Equiv.	-

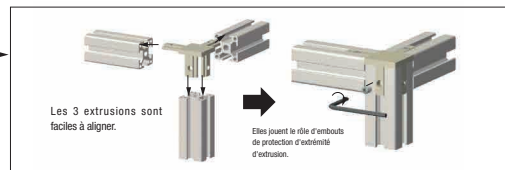
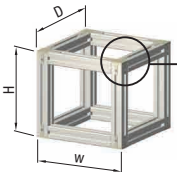


Référence pièce	Masse (g)	Vis fournies	Quantité	Charge admissible (N)	Prix unitaire 1 à 99 pièce(s)	Remise sur volume 100-150
HBLBCA8	128	Vis de serrage M8x10	2	700		
SHLBCA8 (acier inoxydable)	180	Vis de serrage M8x10	4	1400		
HBLBCB8	180	Vis de serrage M8x10	4	1400		
SHLBCB8 (acier inoxydable)	180	Vis de serrage M8x10	4	1400		

Ordering Example  
Référence pièce  
HBLBCA8

### Ex. : support borgne en angle

- Longueur de profilé monté comme sur l'illustration de droite (mm)
- Longueur d'extrusion L utilisée pour W  
L=W/(Épaisseur d'extrusion x2)
- Longueur d'extrusion L utilisée pour D  
L=D/(Épaisseur d'extrusion x2)
- Longueur d'extrusion L utilisée pour H  
L=H-18  
(Épaisseur de supports borgnes en cornière x2 pièces sup. et inf.)

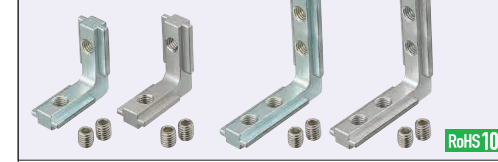


# Supports borgnes, supports à angle libre

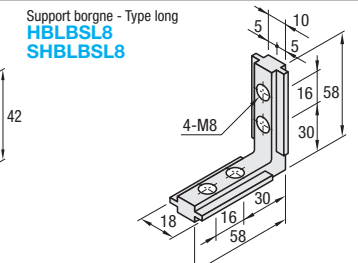
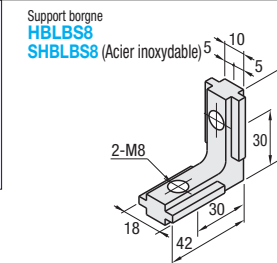
Pour les extrusions en aluminium de la série 8 (largeur de fente 10mm)

**Caractéristiques :** Aucune modification n'est nécessaire pour cacher les supports dans la fente.

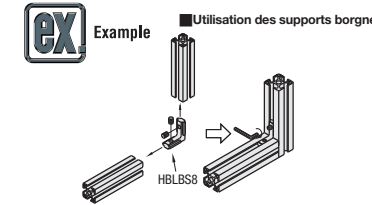
## Supports borgnes



Type	Matériau	Traitement de surface
HBLBS8	EN 1.1191 Equiv.	Galvanisation au zinc
SHLBS8	EN 1.4308 Equiv.	-
HBLBSL8	EN 1.1191 Equiv.	Galvanisation au zinc
SHLBSL8	EN 1.4308 Equiv.	-

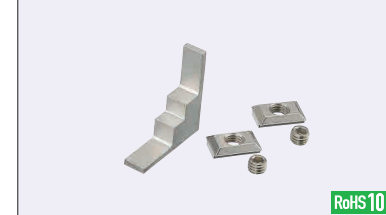


Référence pièce	Masse (g)	Vis fournies	Charge admissible (N)	Prix unitaire 1 à 99 pièce(s)	Remise sur volume 100-120
HBLBS8	70	Vis de serrage M8x10	2	1274	
SHLBS8 (acier inoxydable)	87		4	1554	
HBLBSL8	70	Vis de serrage M8x10	2	1274	
SHLBSL8 (acier inoxydable)	87		4	1554	

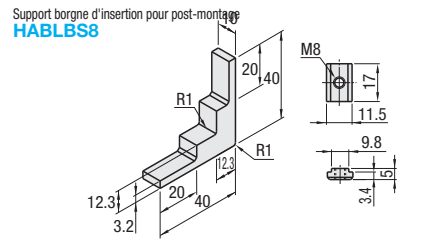


**Caractéristiques :** post-montage des supports borgnes. Type à insérer.

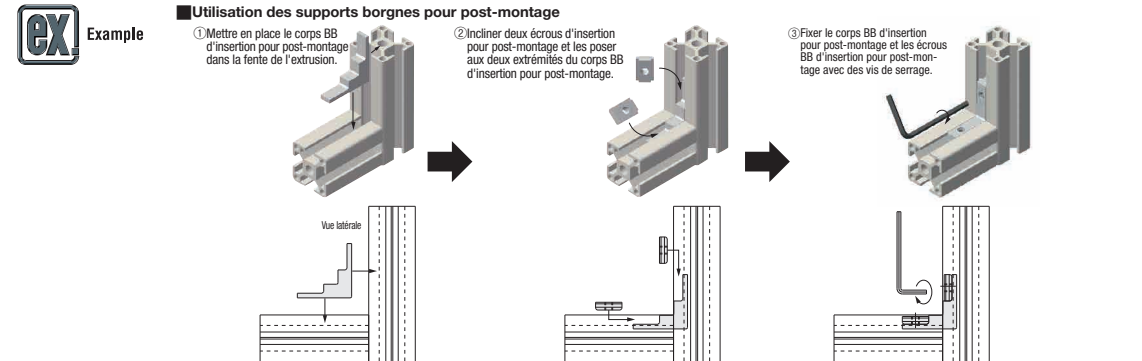
## Support borgne d'insertion pour post-montage



Type	Composants	Matériau
HABLBS8	Vis de serrage	EN 1.4301 Equiv. Alliage fritté



Référence pièce	Masse (g)	Accessoire	Quantité	Charge admissible (N)	Prix unitaire 1 à 99 pièce(s)	Remise sur volume 100-120
HABLBS8	47	Ecrou, vis de serrage M8x6	2	700		

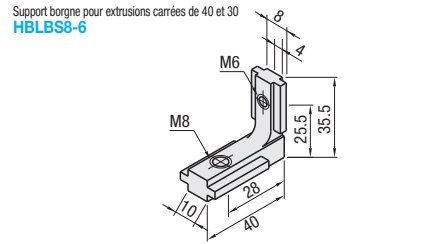


**Caractéristiques :** supports borgnes pour assembler des extrusions carrées de 40, 30.

## Support borgne pour différentes tailles d'extrusion



Type	Matériau	Traitement de surface
HBLBS8-6	EN 1.1191 Equiv.	Galvanisation au zinc



Référence pièce	Masse (g)	Profilé extrudé à assembler	Vis de serrage fournies	Prix unitaire 1 à 99 pièce(s)	Remise sur volume 100-120
HBLBS8-6	50	HFS8 et HFS6 HFS8-45 et HFS6	M6x8 : x1, M8x10 : x1		

Ordering Example  
Référence pièce  
HBLBS8