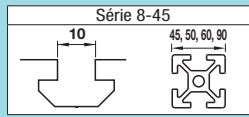


Supports extrudés - pour 1 fente

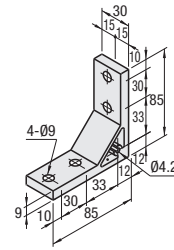
Pour les extrusions en aluminium de la série 8-45 (largeur de fente 10mm)



Caractéristiques : Les supports extrudés avec deux trous de fixation d'un côté peuvent servir à connecter les extrusions plus solidement.

Supports épais

HBLTSW8



RoHS10

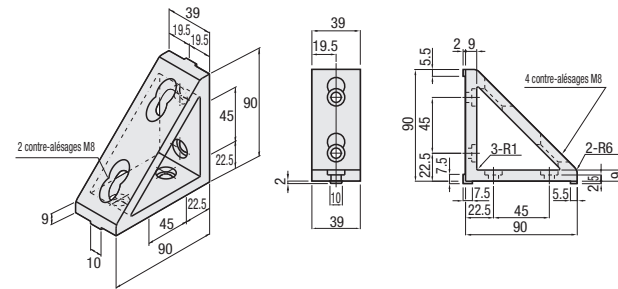
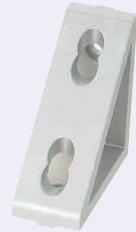
M Matériau : EN AC-51400-T5 Équiv. **S** Traitement de surface : anodisation

Référence pièce	Masse (g)	Vis et écrou encastré utilisable			Charge admissible (N)	Prix unitaire (1 à 99 pièce(s))	Remise sur volume (100-200)
		Vis	Quantité	Écrou encastré			
HBLTSW8	113	CBM8-20	4	HNTT8-8	4	3087	

Caractéristiques : Les supports extrudés avec deux trous de fixation d'un côté peuvent servir à connecter les extrusions plus solidement.

Supports triangulaires

HBLDSWT8-45



RoHS10

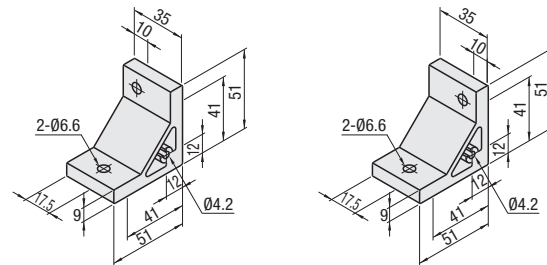
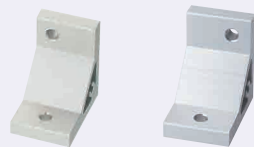
M Matériau : A6N01SS-T **S** Traitement de surface : anodisation

Référence pièce	Masse (g)	Vis et écrou encastré utilisable			Charge admissible (N)	Prix unitaire (1 à 99 pièce(s))	Remise sur volume (100-200)
		Vis	Quantité	Écrou encastré			
HBLDSWT8-45	235	CBM8-15	4	HNTT8-8	4	3087	

Caractéristiques : Supports pour assembler des extrusions carrées de 45, 30.

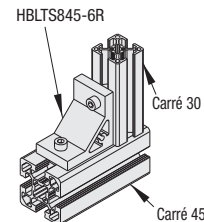
Supports d'assemblage pour différentes tailles d'extrusions

HBLTS845-6L
HBLTS845-6R



M Matériau : EN AC-51400-T5 Équiv. **S** Traitement de surface : anodisation

ex Exemple

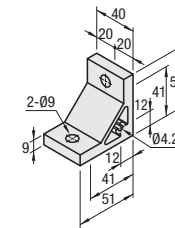
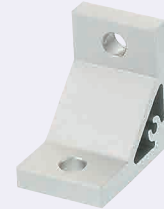


Référence pièce	Masse (g)	Vis et écrou encastré utilisable			Charge admissible (N)	Prix unitaire (1 à 99 pièce(s))	Remise sur volume (100-200)
		Vis	Quantité	Écrou encastré			
HBLTS845-6L	78	CBM6-20	1	HNTT8-6	1		
CBM6-15		HNTT6-6					
CBM6-20		HNTT8-6					
CBM6-15		HNTT6-6					

Caractéristiques : supports extrudés pour assembler les extrusions carrées de 50.

Pour un carré de 50

HBLTS8-50



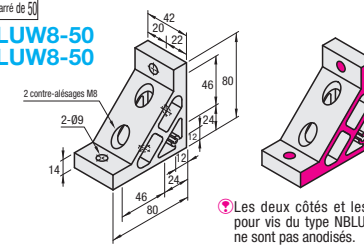
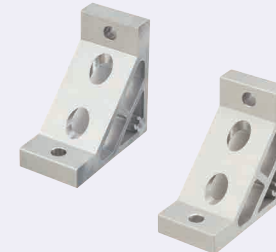
M Matériau : EN AC-51400-T5 Équiv. **S** Traitement de surface : anodisation

Référence pièce	Masse (g)	Vis et écrou encastré utilisable			Charge admissible (N)	Prix unitaire (1 à 99 pièce(s))	Remise sur volume (100-200)
		Vis	Quantité	Écrou encastré			
HBLTS8-50	89	CBM8-20	2	HNTT8-8	2	2058	

Caractéristiques : Supports extrudés pour extrusions carrées de 50 avec deux trous de montage sur un côté.

Pour un carré de 50

NBLUW8-50
HBLUW8-50



Les deux côtés et les trous pour vis du type NBLUW8-50 ne sont pas anodisés.

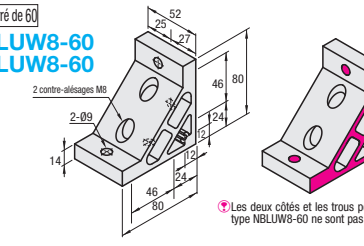
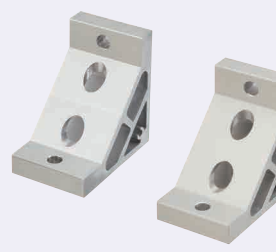
Type	Matériau	Traitement de surface
NBLUW8-50	EN AW-6063-T5 Équiv.	Anodisation
HBLUW8-50	EN AC-51400-T5 Équiv.	Anodisation

Référence pièce	Masse (g)	Série d'extrusions	Vis et écrou encastré utilisable			Charge admissible (N)	Prix unitaire (1 à 99 pièce(s))	Remise sur volume (100-200)
			Vis	Quantité	Écrou encastré			
NBLUW8-50	223	HFS8-5050	CBM8-15	2	HNTT8-8	4	2793	
HBLUW8-50		HFS8-5050	CBM8-25					

Caractéristiques : supports extrudés pour assembler les extrusions carrées de 60.

Pour carré de 60

NBLUW8-60
HBLUW8-60



Les deux côtés et les trous pour vis du type NBLUW8-60 ne sont pas anodisés.

Type	Matériau	Traitement de surface
NBLUW8-60	EN AW-6063-T5 Équiv.	Anodisation
HBLUW8-60	EN AC-51400-T5 Équiv.	Anodisation

Référence pièce	Masse (g)	Série d'extrusions	Vis et écrou encastré utilisable			Charge admissible (N)	Prix unitaire (1 à 99 pièce(s))	Remise sur volume (100-200)
			Vis	Quantité	Écrou encastré			
NBLUW8-60	275	HFS8-6060	CBM8-15	2	HNTT8-8	4	2793	
HBLUW8-60			CBM8-25					

Ordering Example
Référence pièce
HBLTS845-6L
HBLUW8-50

Alterations
Référence pièce - (C, SET, SST, SEU, SSU, SEP, SSP, SEC)
HBLTS845-6L - SET

Modifications	Code	Spéc.	Support utilisable
Modification du trou de montage pour couvercle	C	Ajoute des taraudages sur un support pour la fixation du couvercle. (M5 sur les deux côtés) (Vis de montage HCBM à la P.754) *Direction du taraudage : pour HBLTS845-6L, le taraudage est appliqué uniquement sur le côté étroit de l'excentricité.	HBLTSW8
		HBLTS845-6L*	
		HBLTS845-6R*	
		HBLTS8-50	
		HBLUW8-50	
			HBLUW8-60

Modifications	Code	Spéc.	Support utilisable
Vis et écrous utilisables fournis	SET	Les vis et écrous utilisables pour monter les supports sur les extrusions sont fournis sous forme de jeu. (S'ajoute au prix du support) (Ex.) Lorsque HBLTSW8 est spécifié : Code Vis Écrou SET CBM8-20 HNTT8-8 SST SCB8-20 HNTT8-8 SEU CBM8-20 HNTU8-8 SSU SCB8-20 SHNTU8-8 SEP CBM8-20 HNTT8-8 SSP SCB8-20 SHNTT8-8 SEC HCBST8-24 HNTT8-8	HBLTSW8
	SST		HBLTS845-6L
	SEU		HBLTS845-6R
	SSU		HBLTS8-50
	SEP		NBLUW8-50
	SSP		HBLUW8-50
	SEC		NBLUW8-60
			HBLUW8-60
			HBLUW8-60
			HBLUW8-60
			HBLUW8-60
			HBLUW8-60

* Les vis fournies ne sont pas conforme à la directive RoHS lorsque -SET, -SEU ou -SEP sont spécifiés.