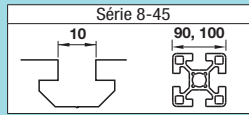


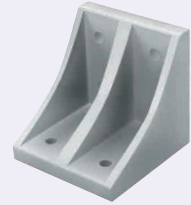
Supports à plaquettes/Supports extrudés - Pour 2 fentes ou plus

Pour les extrusions en aluminium de la série 8-45 (largeur de fente 10mm)



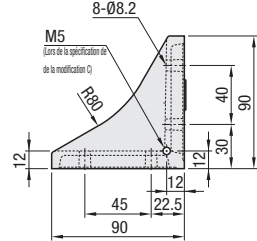
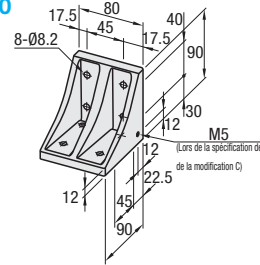
Caractéristiques : Les supports nervurés pour extrusions à 2 fentes avec 4 trous de fixation d'un côté peuvent servir à connecter les extrusions plus solidement.

■ Supports avec plaquettes inversés



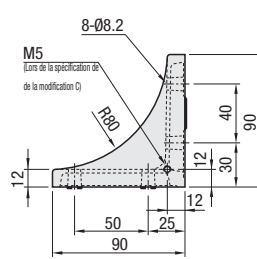
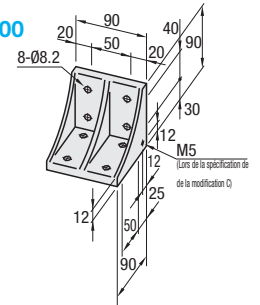
Pour carrés de 90

HBLFSDW8-90



Pour 100 (carré)

HBLFSDW8-100



Matériau : EN AC-46100 équiv.

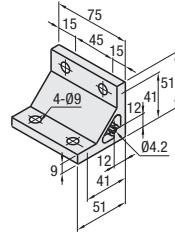
Référence pièce	Masse (g)	Vis et écrou encastré utilisable				Charge admissible (N)	Prix unitaire 1 à 99 pièce(s)	Remise sur volume 100-200
		Vis	Quantité	Écrou encastré	Quantité			
HBLFSDW8-90	360	SCB8-22	8	HNTT8-8	8	4986		
HBLFSDW8-100	450					5586		

Caractéristiques : Supports extrudés pour l'assemblage d'extrusions avec 2 fentes (HFS8-9090, etc.) avec un support.

■ Supports épais



NBLTD8-45
HBLTD8-45



Type	Matériau	Traitement de surface
NBLTD8-45	EN AW-6063-T5 Équiv.	Anodisation
HBLTD8-45	EN AC-51400-T5 Équiv.	

Les deux côtés et les trous pour vis du type NBLTD8-45 ne sont pas anodisés.

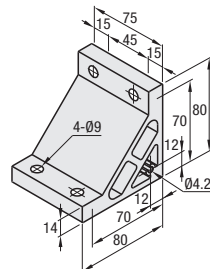
Référence pièce	Masse (g)	Vis et écrou encastré utilisable				Charge admissible (N)	Prix unitaire 1 à 99 pièce(s)	Remise sur volume 100-200
		Vis	Quantité	Écrou encastré	Quantité			
NBLTD8-45	163	CBM8-20	4	HNTT8-8	4	2940		
HBLTD8-45								

Caractéristiques : Le nombre de vis est le même que pour la série HBLTD8-45. Les profilés extrudés peuvent être connectés plus efficacement.

■ Supports ultra-épais



HBLUD8-45



Matériau : EN AC-51400-T5 Équiv. Traitement de surface : anodisation

Référence pièce	Masse (g)	Vis et écrou encastré utilisable				Charge admissible (N)	Prix unitaire 1 à 99 pièce(s)	Remise sur volume 100-200
		Vis	Quantité	Écrou encastré	Quantité			
HBLUD8-45	387	CBM8-25	4	HNTT8-8	4	3920		

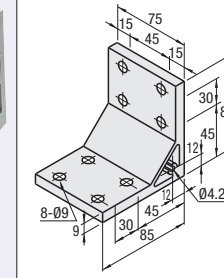
Caractéristiques : Les supports nervurés pour extrusions à 2 fentes avec 4 trous de fixation d'un côté peuvent servir à connecter les extrusions plus solidement.

■ Supports épais



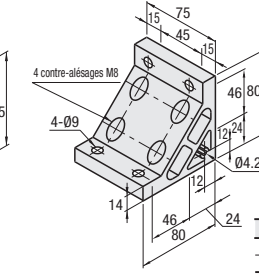
Supports épais

HBLTDW8-45



Supports ultra-épais

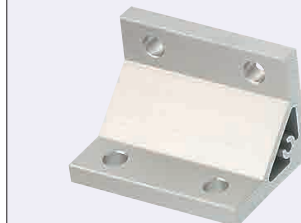
HBLUDW8-45



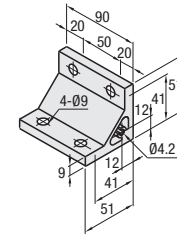
Type	Matériau	Traitement de surface
HBLTDW8-45	EN AC-	
HBLUDW8-45	51400-T5 Équiv.	Anodisation

Référence pièce	Masse (g)	Vis et écrou encastré utilisable				Charge admissible (N)	Prix unitaire 1 à 99 pièce(s)	Remise sur volume 100-200
		Vis	Quantité	Écrou encastré	Quantité			
HBLTDW8-45	287	CBM8-20	8		8	4410		
HBLUDW8-45	359	CBM8-15	4	HNTT8-8	8	5586		

Caractéristiques : Supports extrudés pour extrusions à 2 fentes (carrés de 100).



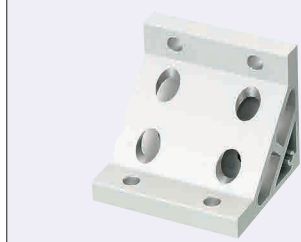
HBLTD8-100



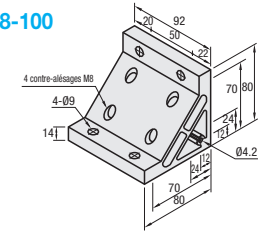
Type	Matériau	Traitement de surface
HBLTD8-100	EN AC-51400-T5 Équiv.	Anodisation

Référence pièce	Masse (g)	Vis et écrou encastré utilisable				Charge admissible (N)	Prix unitaire 1 à 99 pièce(s)	Remise sur volume 100-200
		Vis	Quantité	Écrou encastré	Quantité			
HBLTD8-100	181	CBM8-20	4	HNTT8-8	4	2940		

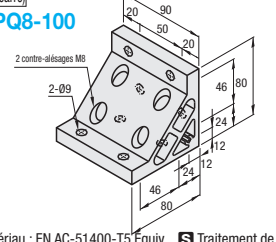
Caractéristiques : Supports pour extrusions carrées de 100 avec 4 trous de montage sur un côté.



Pour 100 (carré)
HBLUW8-100



Pour 100 (carré)
HBLPQ8-100



Matériau : EN AC-51400-T5 Équiv. Traitement de surface : anodisation

Référence pièce	Masse (g)	Série d'extrusions	Vis et écrou encastré utilisable				Charge admissible (N)	Prix unitaire 1 à 99 pièce(s)	Remise sur volume 100-200
			Vis	Quantité	Écrou encastré	Quantité			
HBLUW8-100	440	HFS8-50100	CBM8-15	4	HNTT8-8	8	5586		
HBLPQ8-100	470	GFS8-50100	CBM8-15	4	HNTT8-8	8	5586		

Alterations Références - (C, SET, SST, SEU, SSU, SEP, SSP, SEC) **SET**

Modifications	Code	Spéc.	Support utilisable
Modification du trou de montage pour couvercle	C	Ajoute des taraudages sur un support pour la fixation du couvercle. (M5 sur les deux côtés) (Vis de montage HCBM à la P.754)	HBLFSDW8-100
		HBLTD8-45	
		HBLUD8-45	
		HBLTDW8-45	
		HBLUDW8-45	
		HBLTD8-100	
		HBLUD8-100	

Modifications	Code	Spéc.	Support utilisable	
Vis et écrous utilisables fournis	SET	Les vis et écrous utilisables pour monter les supports sur les extrusions sont fournis sous forme de jeu. (S'ajoute au prix du support)	HBLFSDW8-90	
	SST		HBLFSDW8-100	
	SEU	(Ex) Lorsque HBLTD8-45 est spécifié :	NBLTD8-45	
	SSU	Code	Vis	Écrou
	SST	SET	CBM8-20	HNTT8-8
	SEU	SST	SCB8-20	HNTT8-8
	SSU	SEU	CBM8-20	HNTT8-8
	SST	SSU	SCB8-20	SHNTT8-8
	SEU	SEP	CBM8-20	HNTT8-8
	SSU	SSP	SCB8-20	SHNTT8-8
SEP	SEC	HCBST8-24	HNTT8-8	

Les vis fournies ne sont pas conforme à la directive RoHS lorsque -SET, -SEU ou -SEP sont spécifiés.