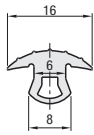


Caches antidérapants/Caches étanches/Caches de protection/Entretoises de panneau/Aimant magnétique avec ruban adhésif

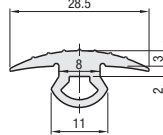


Caches antidérapants

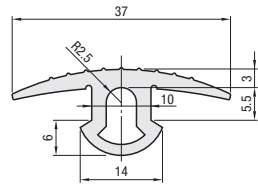
Pour la série HFS5
HSCG5
HSCGF5



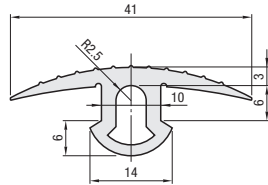
Pour la série HFS6
HSCG6
HSCGF6



Pour la série HFS8
HSCG8
HSCGF8

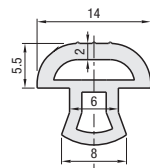


Pour la série HFS8-45
HSCG845
HSCGF845

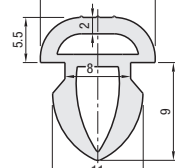


Caches de joints

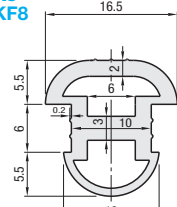
Pour la série HFS5
HSCK5
HSCKF5



Pour la série HFS6
HSCK6
HSCKF6

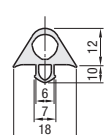


Pour séries HFS8, HFS8-45
HSCK8
HSCKF8

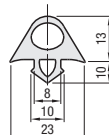


Caches de protection

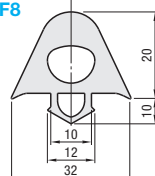
Pour la série HFS5
HSCD5
HSCDF5



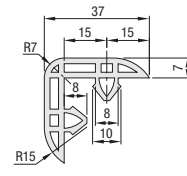
Pour la série HFS6
HSCD6
HSCDF6



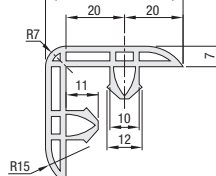
Pour séries HFS8, HFS8-45
HSCD8
HSCDF8



Pour série HFS6 (angle de 30mm)
HSCWF6



Pour série HFS8 (angle de 40mm)
HSCWF8



Longueur standard

Référence pièce	Type	N°	Couleur	Longueur m	Profilé extrudé (type)	Prix unitaire/m	Remise sur volume
	HSCG	5	B (noir)	12	HFS5	1 à 8 pièce(s)	9-50
		6			HFS6		
		8			HFS8		
		845			HFS8-45		
	HSCK	5	S (Gris clair)		HFS5		
		6			HFS6		
		8			HFS8, HFS8-45		
		8			HFS8, HFS8-45		

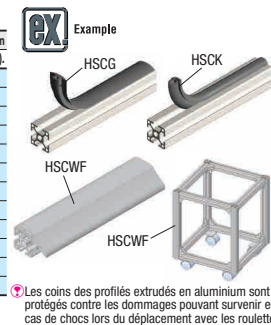
Seule la couleur gris clair est disponible pour les caches de protection.
Pour les commandes supérieures aux quantités indiquées, voir auprès de WOS.

Ordering Example
Référence pièce - Couleur - Longueur
HSCG6 - B - 12
HSCGF845 - S - 1520

Longueur réglable

Référence pièce	Type	N°	Couleur	Longueur	Profilé extrudé (type)	Prix unitaire/m
	HSCGF	5	B (noir)	50-3000	HFS5	1 à 50 pièce(s)
		6			HFS6	
		8			HFS8	
		845			HFS8-45	
	HSCKF	5	S (Gris clair)		HFS5	
		6			HFS6	
		8			HFS8, HFS8-45	
		8			HFS8, HFS8-45	
	HSCDF	5	S (Gris clair)	50-2000	HFS5	
		6			HFS6	
		8			HFS8, HFS8-45	
		8			HFS8	

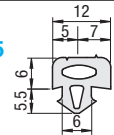
Seule la couleur gris clair est disponible pour les caches de protection.



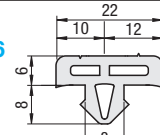
Entretoises de panneau



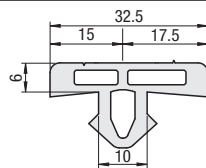
HSCS5
HSCSF5



HSCS6
HSCSF6



HSCS8
HSCSF8



Couleur : Résultats de l'essai de dégazement de l'entretoise de panneau S

Méthode de mesure	GCMS	GCMS	GCMS	GCMS
Dégazement 60°C 60min.	Acétaldéhyde	1-Triméthylpentane	Diméthylheptane	Xylène
Limite de détection	inférieur à la limite de détection	inférieur à la limite de détection	inférieur à la limite de détection	inférieur à la limite de détection
	0.01µg/g	0.01µg/g	0.01µg/g	0.01µg/g

Type	Couleur	Matériau	Température de résistance à la chaleur
HSCS	Noir	EPDM	-40 ~ 120°C
HSCSF	Gris clair économique		
	Gris clair		

Longueur standard

Référence pièce	Type	N°	Couleur	Longueur m	Profilé extrudé (série)	B (noir)	SE (économique gris clair)	S (gris clair)
	HSCS	5	B (noir)	12	HFS5			
		6	SE (gris clair)		HFS6			
		8	S (gris clair)		HFS8, HFS8-45			

Longueur réglable

Référence pièce	Type	N°	Couleur	Longueur	Profilé extrudé (série)	B (noir)	SE (économique gris clair)	S (gris clair)
	HSCSF	5	B (noir)	100-3000	HFS5			
		6	SE (gris clair)		HFS6			
		8	S (gris clair)		HFS8, HFS8-45			

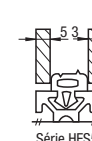
Pour les commandes supérieures aux valeurs indiquées, demander un devis.

Ordering Example
Référence pièce - Couleur - Longueur
HSCS5 - B - 12
HSCSF5 - SE - 1520



Il peut être utilisé pour combler un espace entre le panneau et le profilé en utilisant les trous de fixation pour couvrir un support.
Il peut également être utilisé comme butée pour les portes de panneau.

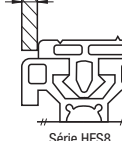
HSCS5
HSCSF5



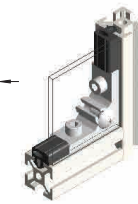
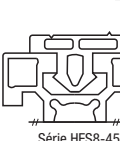
HSCS6
HSCSF6



HSCS8
HSCSF8



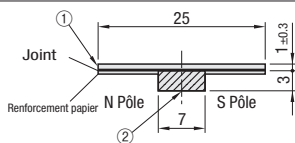
HSCS8
HSCSF8



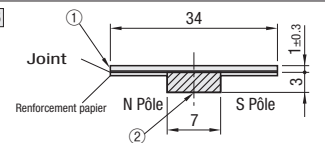
Loquet magnétique avec bande adhésive



Pour la série HFS6
HSMG6



Pour séries HFS8, HFS8-45
HSMG8

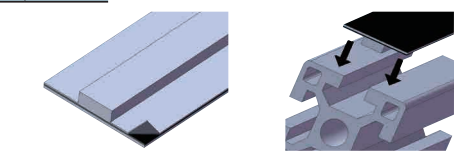


Référence pièce	Type	N°	Couleur	Longueur mm	Profilé extrudé (type)	Type d'aimant	Force d'attraction pour 100mm (g)	Densité de flux magnétique de la surface de Gauss (G)	Prix unitaire	Remise sur volume
	HSMG	6	B (noir)	1000	HFS6	Aimant en ferrite anisotropique (aimant en plastique)	75	500	1 à 4 pièce(s)	5-50
		8			HFS8(-45)					

Ordering Example
Référence pièce - Couleur
HSMG6 - B



La force d'attraction est la valeur de référence à température normale (20°C). Peut être fixé sur des profilés de porte et être utilisé comme loquet magnétique simplifié.
La force d'attraction est une valeur de référence obtenue en cas d'attraction entre deux HSMG.
Peut être coupé à l'aide de ciseaux.
Pour les commandes supérieures aux quantités indiquées, voir auprès de WOS.



1. Enlever le papier support pour découper l'adhésif. 2. Fixer à la surface de l'extrusion en aluminium.