
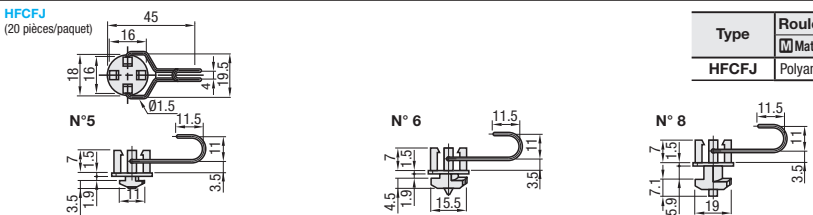


Crochets secondaires/Crochets coulissants

Crochet secondaire en J HFCFJ (20 pièces/paquet)



RoHS 10




Type	Roulette	Crochet
HFCFJ	M Matériau	M Matériau
	Polyamide	EN 1.4301 équiv.

20 pièces par paquet.

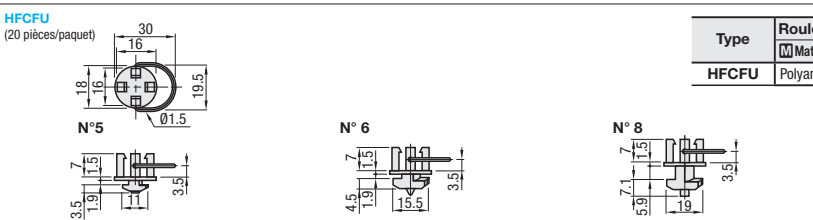
Référence pièce		Charge admissible (kgf)	Prix unitaire 1 à 9 paquet(s).	Remise sur volume 10-100
Type	N°			
HFCFJ	5 (pour HFS5)	1.8		
	6 (pour HFS6)			
	8 (pour HFS8 (-45))			

En cas d'utilisation du n°8 pour le type HFS8-45, le raccord est un peu plus solide.

Crochet secondaire en U HFCFU (20 pièces/paquet)



RoHS 10




Type	Roulette	Crochets
HFCFU	M Matériau	M Matériau
	Polyamide	EN 1.4301 équiv.

20 pièces par paquet.

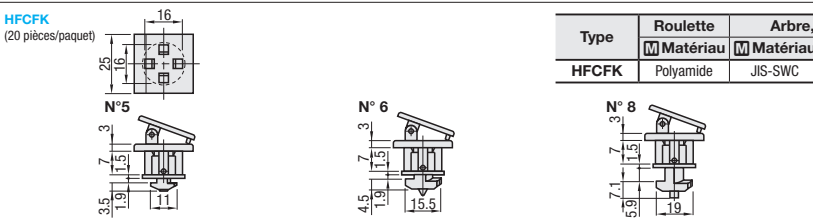
Référence pièce		Charge admissible (kgf)	Prix unitaire 1 à 9 paquet(s).	Remise sur volume 10-100
Type	N°			
HFCFU	5 (pour HFS5)	1.8		
	6 (pour HFS6)			
	8 (pour HFS8 (-45))			

En cas d'utilisation du n°8 pour le type HFS8-45, le raccord est un peu plus solide.

Crochet secondaire de type attache HFCFK (20 pièces/paquet)



RoHS 10



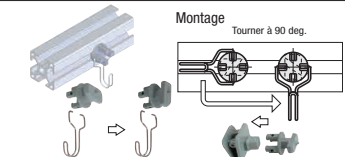
Type	Roulette	Arbre, ressort
HFCFK	M Matériau	M Matériau S Traitement de surface
	Polyamide	JIS-SWC Galvanisation au zinc

20 pièces par paquet.


Référence pièce		Charge admissible (kgf)	Prix unitaire 1 à 9 paquet(s).	Remise sur volume 10-100
Type	N°			
HFCFK	5 (pour HFS5)	0.5		
	6 (pour HFS6)			
	8 (pour HFS8 (-45))			

En cas d'utilisation du n°8 pour le type HFS8-45, le raccord est un peu plus solide.

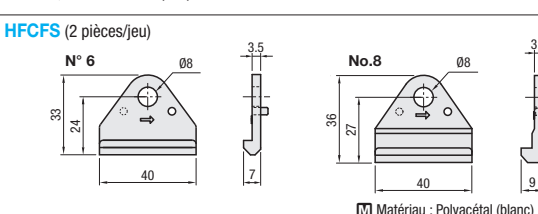
ex Exemple
Les crochets et les attaches sont amovibles. Configurer comme requis pour l'orientation de la fente de profilé extrudé en cours d'utilisation.



Crochet coulissant HFCFS (2 pièces/jeu)



RoHS 10



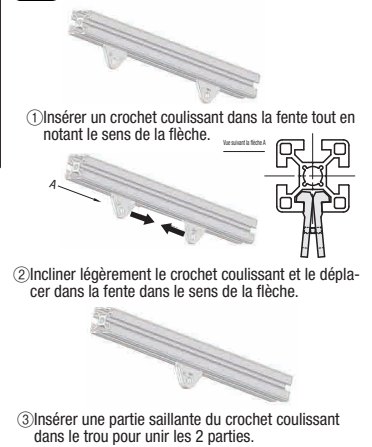
Matériau : Polyacétal (blanc)

Un jeu contient 2 crochets coulissants.

Référence pièce		Profilé extrudé utilisable (série)	Charge admissible (kgf)	Prix unitaire 1-9 jeu(x)	Remise sur volume 10-100
Type	N°				
HFCFS	6	HFS6	1.0		
	8	HFS8 (-45)			

1 jeu de crochets coulissants comporte 2 pièces.

ex Exemple **Caractéristiques**
La fixation post-montage est possible.



Ordering Example
Référence pièce
HFCFJ5
HFCFU6
HFCFK8
HFCFS6