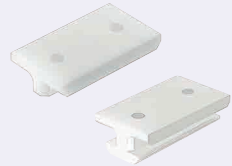


# Glissières pour profilés extrudés en aluminium

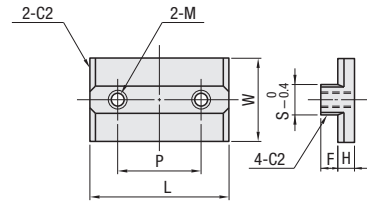
# Rideaux / Glissière pour rail de rideau / Fixations de rideau

## Glissières pour profilés extrudés en aluminium - Taraudées

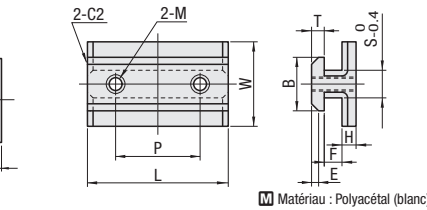


RoHS 10

### HFAFSTA (Type taraudé sans fente en T)



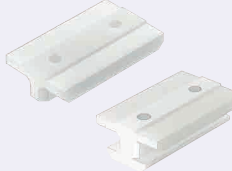
### HFAFSTB (Type taraudé avec fente en T)



Matériau : Polyacétal (blanc)

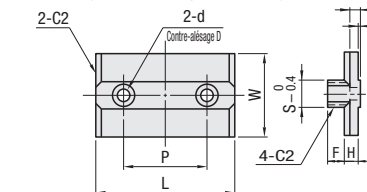
Référence pièce	Profilé extrudé	H	F	S	T	E	B	L	P	W	M	Vis applicable	Prix unitaire	Remise sur volume	
Type	N°	(série)												1 à 9 pièce(s)	10-100
HFAFSTA	5	HFS5	3	5.8				35	20	18	3	M3			
	6L	HFS6	4	7.8			80	66	24	4	M4				
	8	HFS8, HFS8-45	6	9.8			100	80	30	5	M5				
	8L	HFS8, HFS8-45	6	9.8			100	80	30	5	M5				
	5L	HFS5	5.8	3.5	3	10	35	20	18	3	M3				
HFAFSTB	6	HFS6	2.5	7.8	5.3	3.5	14.1	40	24	24	4	M4			
	8	HFS8, HFS8-45	6.3	9.8	4.5	2.5	19	50	30	30	5	M5			
	8L	HFS8, HFS8-45	6.3	9.8	4.5	2.5	19	50	30	30	5	M5			
	5L	HFS5	5.8	3.5	3	10	35	20	18	3	M3				
	6	HFS6	7.8	5.3	3.5	14.1	40	24	24	4	M4				

## Glissières pour profils extrudés en aluminium - Contre-alésées

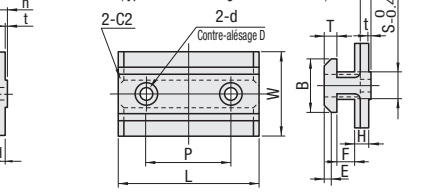


RoHS 10

### HFAFSZA (type à contre-alésage avec fente en T)



### HFAFSZB (type à contre-alésage avec fente en T)



Matériau : Polyacétal (blanc)

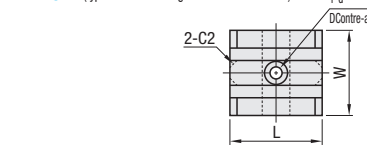
Référence pièce	Profilé extrudé	H	F	S	T	E	B	L	P	W	D	d	h	t	Vis, écrou	Prix unitaire	Remise sur volume
Type	N°	(série)														1 à 9 pièce(s)	10-100
HFAFSZA	6	HFS6	4	7.8				40	24	24	6.5	3.4			CBM3-10 HNTT6-3		
	6L	HFS6	4	7.8				80	66	24	6.5	3.4			CBM3-10 HNTT6-3		
	8	HFS8, HFS8-45	6	9.8				50	30	30	8	4.5	3.8	0.8	CBM4-12 HNTT8-4		
HFAFSZB	6	HFS6	2.5	7.8	5.3	3.5	14.1	40	24	24	6.5	3.4			CBM3-10 HNTT6-3		
	6L	HFS6	2.5	7.8	5.3	3.5	14.1	80	66	24	6.5	3.4			CBM3-10 HNTT6-3		
	8	HFS8, HFS8-45	6.3	9.8	4.5	2.5	19	50	30	30	8	4.5	3.8	0.8	CBM4-12 HNTT8-4		

## Glissières pour profils extrudés en aluminium - Contre-alésées, Mini



RoHS 10

### HFBFSZB (type à contre-alésage mini avec fente en T)

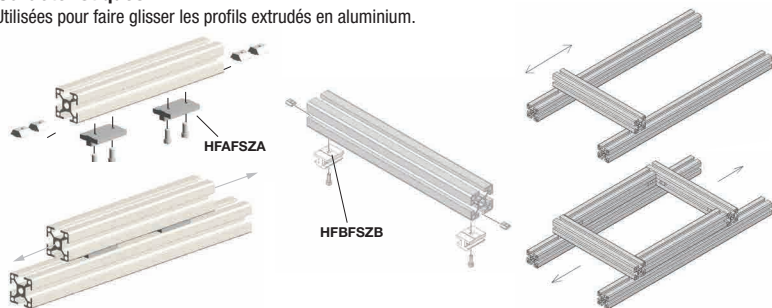


Matériau : Polyacétal (blanc)

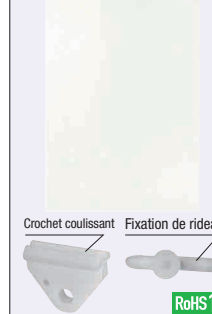
Référence pièce	Profilé extrudé	H	F	S	T	E	B	L	W	D	d	h	t	Vis, écrou	Prix unitaire	Remise sur volume	
Type	N°	(série)														1 à 9 pièce(s)	10-100
HFBFSZB	6	HFS6	2.5	7.8	5.3	3.5	14.1	26	24	6.5	3.4	3.8	0.8	CBM3-10 HNTT6-3			
	8	HFS8, HFS8-45	6.3	9.8	4.5	2.5	19	34	30	8	4.5	3.8	0.8	CBM4-12 HNTT8-4			

Ordering Example HFAFSTA6

Caractéristiques Utilisées pour faire glisser les profils extrudés en aluminium.

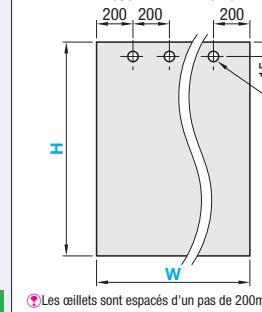


## Rideaux

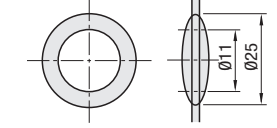


RoHS 10

### HPEFC (type standard) HPEDC (type antistatique)

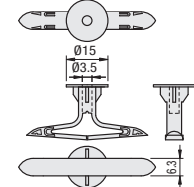


#### Détails des œillets

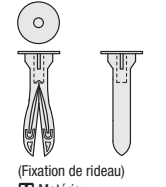


#### Accessoire Fixation de rideau

##### Ouverte



##### Fermée



Matériau : EN CW452K équiv.

Traitement de surface : placage au nickel

Accessoire Crochets coulissants (P.783)

Matériau Résine polypropylène

Les œillets sont espacés d'un pas de 200mm.

Peut être coupé à l'aide de ciseaux.

## Rideaux

Référence pièce	Type	Hauteur H	Largeur W	Toile utilisée
N°	1 à 9 paquet(s)	incrément de 100mm	incrément de 200mm	P.794
HPEFC	6 8	1200-2400	600-1200	HPEDT0.2
HPEDC				HPEDT0.2

H	N° 6 - Prix unitaire 1 à 4 pièce(s).			
	HPEFC6		HPEDC6	
	W	W	W	W
	600	800	1000	1200
1200				
1300				
1400				
1500				
1600				
1700				
1800				
1900				
2000				
2100				
2200				
2300				
2400				

W's fais supplémentaire N° 6 Prix unitaire 4

Pour les commandes supérieures aux quantités indiquées, voir auprès de WOS.

Modifications	Œillet sur l'extrémité gauche	Œillet sur le côté droit
	LHC	RHC
Code	LHC	RHC
Spéc.	Ajoute un œillet à l'extrémité gauche. LHC = incrément de 10mm 20<LHC<140 1 jeu de crochets coulissants et 1 fixation de rideau sont ajoutés.	Ajoute un œillet à l'extrémité droite. RHC = incrément de 10mm 20<RHC<140 1 jeu de crochets coulissants et 1 fixation de rideau sont ajoutés.

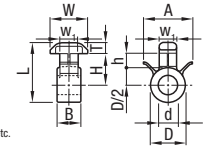
## Glissière pour rail de rideau (50 pièces par paquet)



RoHS 10

### HCRS5 HCRS6 HCRS8

HCRS8 est généralement utilisé sur la série 8-45.  
Ne peut pas être utilisé avec un rideau (HFCFC).  
À utiliser en combinaison avec les crochets en S vendus dans le commerce, etc.

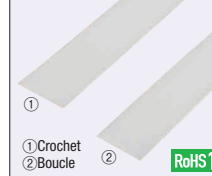


Matériau : polyamide PA6

Référence pièce	Type	W	h	L	w1	d	D	A	T	B	Prix unitaire	Remise sur volume	
N°	1 à 9 paquet(s)											1 à 9 paquet(s)	10-20
HCRS5	5	11	3.5	18.5	5	6	12	18	3	7			
HCRS6	6	15	4	24	7	7	14	19	6	9			
HCRS8	8	19	7.5	31.5	9	10	18	25	6	12			

Pour les commandes supérieures aux quantités indiquées, voir auprès de WOS.

## Fixations de rideau



RoHS 10

### HPMT

Retirer le papier protecteur et coller sur le profilé extrudé en aluminium



Matériau : Nylon 6

#### Accessoire

##### Fixation de rideau

##### Ouverte

##### Fermée

Accessoire Crochets coulissants (P.783)

Matériau Résine polypropylène

Ordering Example Référence pièce HPMT50 - L 1