

Roulettes et supports de nivellement intégrés

Standard, Conducteur, Montage latéral



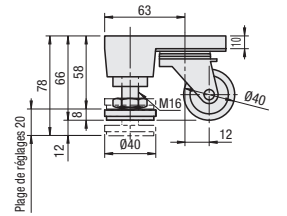
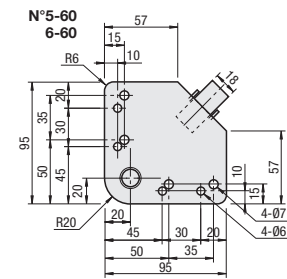
Référence pièce	
Type	Matériau de la roue (couleur)
HCFT, HCFTK, SHCFT	Nylon (gris)
HCFTU	Uréthane (vert)
HCFTM	Nylon MC (bleu)
HCFTD, SHCFTD	Nylon MC conducteur (noir)

⚠ Seul le type HCFT8-500 est en phénol (noir).

N°	Roulette		Vis de décolage	
	Matériau	Traitement de surface	Matériau	Traitement de surface
60	EN AC-46100 équiv.	Peinture noire	EN 1.0038 équiv.	Galvanisation au zinc
130	EN 1.0320 équiv.	Chrome trivalent (noir)		
250	EN 1.0320 équiv.	Chrome trivalent (noir)		
350	EN 1.0320 équiv.	Chrome trivalent (noir)		
500	EN-JS 1040 équiv.	Peinture noire		

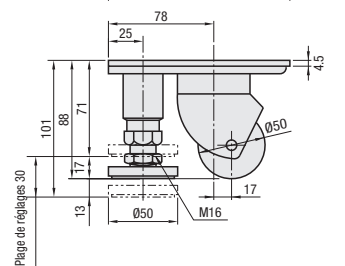
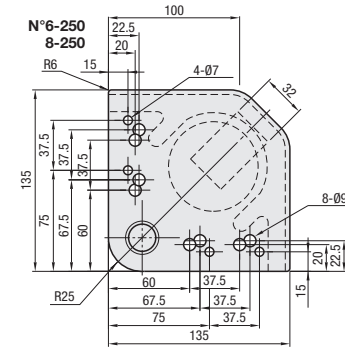
⚠ La vis de décolage et la roulette sont en EN 1.4301 équiv. pour le type SHCFT ou SHCFTD.

Roulette pivotante HCFT



Les vis et les écrous utilisables sont communs à M5 et M6.

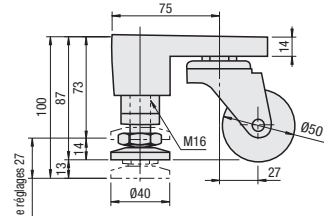
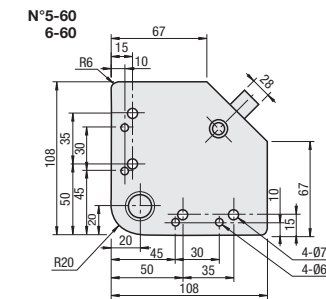
HCFT HCFTM HCFTU HCFTD



Les vis et les écrous utilisables sont communs à M6 et M8.

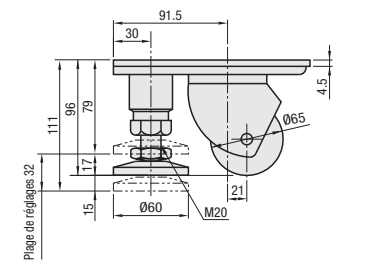
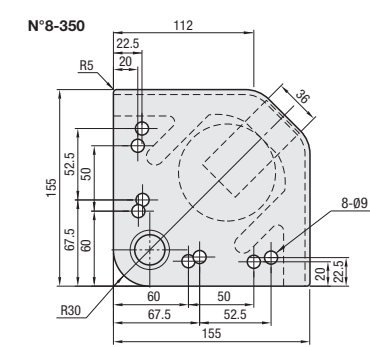
⚠ Toutes les roulettes pivotent sur 360°.

SHCFT



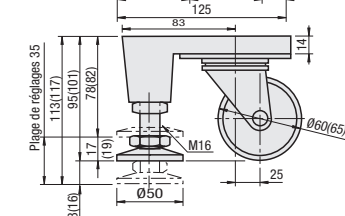
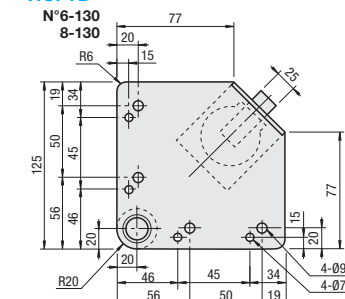
Les vis et les écrous utilisables sont communs à M5 et M6.

HCFT HCFTM HCFTU HCFTD



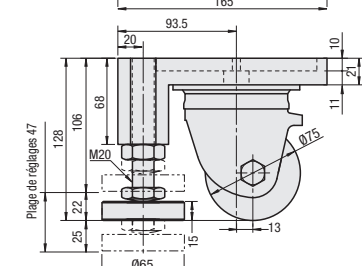
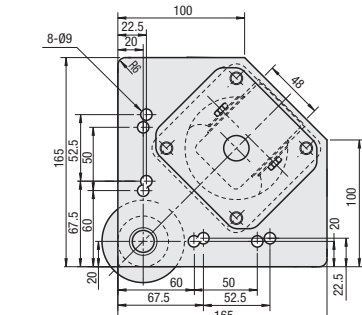
Les vis et les écrous utilisables sont communs à M6 et M8.

HCFT SHCFT HCFTM SHCFTD HCFTD



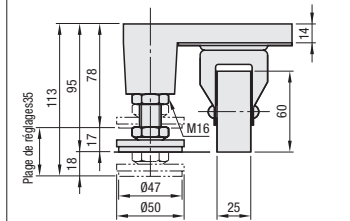
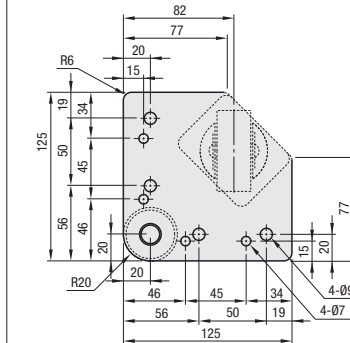
⚠ Les valeurs indiquées entre () correspondent au type à ventouse en acier inoxydable. Les vis et les écrous utilisables sont communs à M6 et M8.

HCFT HCFTM HCFTD



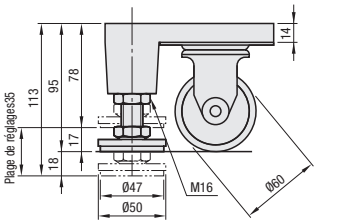
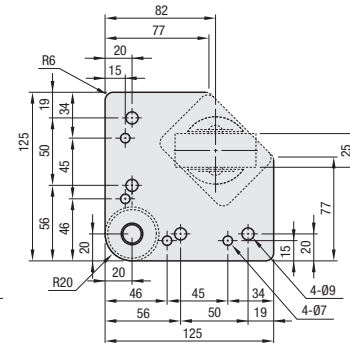
⚠ Lors du déplacement de l'unité sur des roulettes, relever complètement les supports de nivellement.

Roulette fixe HCFTK-R N°6-130 8-130



⚠ La roulette ne pivote pas.

HCFTK-L N°6-130 8-130



Type A roulette	Référence pièce	Type	N°	Charge	Charge admissible		Mas-se g	Vis, écrou		Prix unitaire 1 à 50 pièce(s).															
					kg	N		Vis	Écrou	HCFT	HCFTU	HCFTM	HCFTD												
Pivotant	HCFT	6	60	60	588	600	CBM5-15 CBM6-15	HNTT5-5 HNTT6-6	4	-	-	-	-												
														Pivotant	HCFTM HCFTD	8	130	1275	1100	CBM6-20 CBM8-25	HNTT8-8 HNTT6-6	4	-	-	-
Pivotant	HCFT HCFTU HCFTM HCFTD	8	250	250	2452	1445	CBM8-15	HNTT8-8	4	-	-	-													
													Pivotant	HCFT HCFTM HCFTD	8	350	350	3432	2170	CBM8-15	HNTT8-8	4	-	-	-
Pivotant	HCFT HCFTM HCFTD	8	500	500	4902	5600	CBM8-30	HNTT8-8	4	-	-	-													

⚠ La hauteur de montage de HCFT6-130, HCFT8-130, HCFTK6-130 et HCFTK8-130 étant la même, une utilisation combinée en parallèle est possible.

Type A roulette	Référence pièce	Type	N°	Charge	Charge admissible		Mas-se g	Vis, écrou		Prix unitaire 1 à 50 pièce(s).	
					kg	N		Vis	Écrou	SHCFT	SHCFTD
Pivotant	SHCFT	6	60	60	588	600	SCB5-20 SCB6-20	HNTTSN5-5 HNTTSN6-6	4	-	-

⚠ Le pied et la roulette sont en acier inoxydable (EN 1.4301 équiv.).

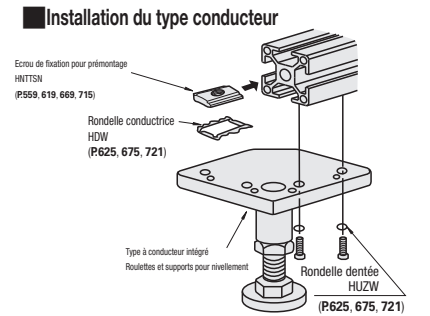
Alterations Référence pièce - (SET, BL)
HCFT6-130 - SET

Modification	Code	Spéc.	Jeu de roulettes intégré				Nom		
			Type	N°	Charge	Vis	Quantité	Écrou	Quantité
Ensemble de vis et écrous utilisables	SET	Les vis et écrous utilisables sont fournis sous forme de jeu.	HCFT	5	60	CBM5-15	4	HNTT5-5	
			HCFT	6	60	CBM6-15			
			HCFT, HCFTK, HCFTM, HCFTD	6	130	CBM6-20			HNTT6-6
			HCFT, HCFTU, HCFTM, HCFTD	250	CBM6-12				
			HCFT, HCFTK, HCFTM, HCFTD	130	CBM8-25				
HCFT, HCFTU, HCFTM, HCFTD	8	250	CBM8-15	HNTT8-8					
HCFT, HCFTM, HCFTD	350	CBM8-30							

Modification	Code	Spéc.	Longueur des supports de nivellement						
			BL100			BL150			
Permet de modifier la longueur des supports de nivellement standard.	Charge	Hauteur par rapport au sol	Standard		Après modification		Hauteur par rapport au sol		
			Standard		Après modification				
			60	78	132	60		78	178
			130	113	152	130		113	200
250	101	145	250	101	191				
350	111	150	350	111	200				
			500	150	210				

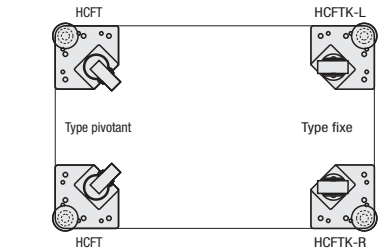
⚠ La hauteur par rapport au sol peut être augmentée à l'aide d'un support de nivellement plus long. Mais dans ce cas, le support de nivellement dépasse de la surface de la plaque.

Ordering Example
Référence pièce
HCFT6-130
HCFTK-L6-130



⚠ Les rondelles conductrices et les rondelles dentées ne sont pas fournies avec le type Conductor.

Example



Example

