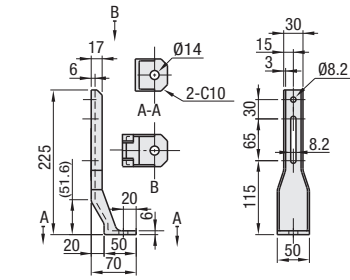


Ancrages pour profilés extrudés en aluminium

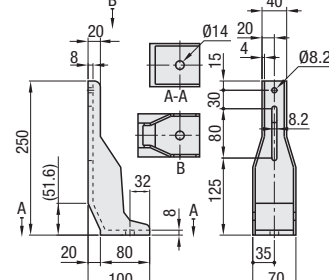
Kits de roulettes pour portes/Fixations pour l'assemblage/Dispositifs de serrage pour perçage/Styleto de retouche



HFANK225 (standard)



HFHANK8 (type lourd)



Cet ancrage est vendu à l'unité.

Matériau : EN 1.1158 équiv. S Traitement de surface : Peinture noire au four

Référence pièce	Masse (g)	Profilé extrudé (série)	Vis, écrou	Prix unitaire	Remise sur volume	
Type	N°	Vis	Quantité	1 à 9 pièce(s)	10-50	
HFANK225	577	HFS6	CBM6-14	3	HNTT6-6	3
		HFS8	CBM8-18	2	HNTT8-8	2
		HFS8-45	CBM8-20	2	HNTT8-8	2
HFHANK8	1650	HFS8	CBM8-20	2	HNTT8-8	2
		HFS8-45	CBM8-20	2	HNTT8-8	2

Alterations

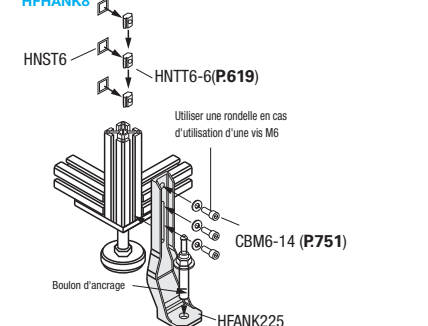
Référence pièce - (SET, SET1, SET2)
 HFANK225 - SET1
 HFHANK8 - SET

Modification	Code	Spéc.	Profilé extrudé (série)
Jeu de vis et d'écrous utilisables	SET	Ensemble de vis et écrous pour monter un ancrage sur un profilé extrudé en aluminium. Les boulons d'ancrage ne sont pas fournis.	HFS6 HFS8-45
	SET1		HFS6
	SET2		HFS8 HFS8-45

* Quand SET1 est sélectionné, trois rondelles (WSSM12-6-1) sont fournies.
 * Quand -SET, -SET1 et -SET 2 sont spécifiés, le produit n'est pas conforme à la directive RoHS.

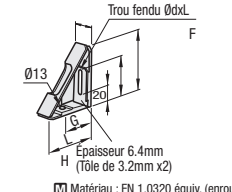


Référence pièce **HFANK225**
HFANK8

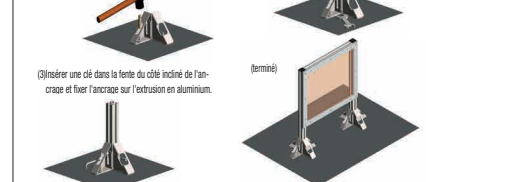
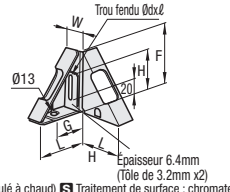


Ancrages pour profilés extrudés en aluminium

HFSANK



HFSANKW



Référence pièce	Masse (g)	Profilé extrudé (série)	Vis, écrou	Prix unitaire	Remise sur volume								
Type	N°	Vis	Quantité	1 à 9 pièce(s)	10-100								
HFSANK	6	HFS6	CBM6-15	2	HNTT6-6	2	100	60	40	30	86.5	7	40
	8	HFS8*	CBM8-15	2	HNTT8-8	2	120	80	50	40	96.5	10	60
HFSANKW	6	HFS6	CBM6-15	4	HNTT6-6	4	100	60	40	33.2	86.5	7	40
	8	HFS8*	CBM8-15	4	HNTT8-8	4	120	80	50	43.2	96.5	10	60

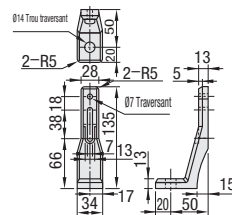
* Ne s'applique pas à HFS8-45.
 * Les vis et les écrous ne sont pas fournis.



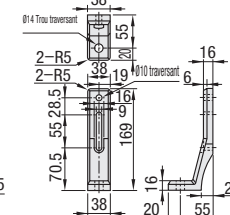
Référence pièce **HFANK6**

Ancrages pour profilés extrudés en aluminium

HFDANK6



HFDANK8



Référence pièce - (SET, SST)
 HFDANK6 - SET

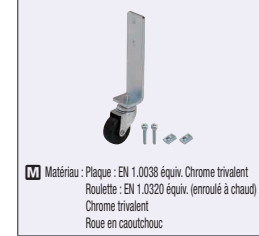
Référence pièce	Masse (g)	Profilé extrudé (série)	Vis, écrou	Prix unitaire	Remise sur volume	
Type	N°	Vis	Quantité	1 à 9 pièce(s)	10-100	
HFDANK	6	HFS6	CBM6-20	3	HNTT6-6	3
	8	HFS8	CBM8-28	3	HNTT8-8	3

* Ne s'applique pas à HFS8-45.
 * Les vis et les écrous ne sont pas fournis.

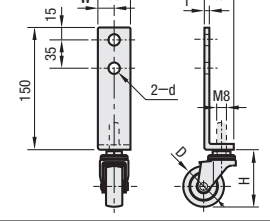


Modification	Code	Spéc.	Ancrage correspondant
Jeu de vis et d'écrous utilisables	SET SST Scrupule (obligatoire)	Ensemble de vis et écrous pour monter un ancrage sur un profilé extrudé en aluminium. Les boulons d'ancrage ne sont pas fournis.	HFSANK6
		Lorsque SST est spécifié, les vis et les écrous sont en acier inoxydable. (Ex: Vis : SCB6-15, Écrou : HNTT6-6)	HFSANK8
			HFSANKW6
			HFSANKW8
			HFDANK6
			HFDANK8

Kits de roulettes pour portes



SQCM



Matériau : Plaque : EN 1.0038 équiv. Chrome trivalent
 Roulette : EN 1.0320 équiv. (enroulé à chaud)
 Chrome trivalent
 Roue en caoutchouc



Référence pièce **SQCM6**



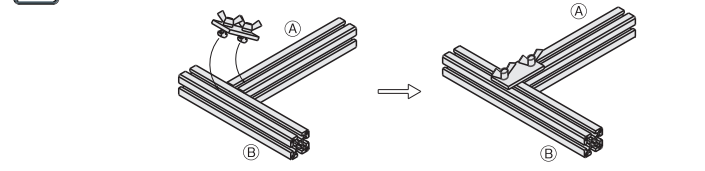
RoHS 10



Référence pièce **HFKZG6**

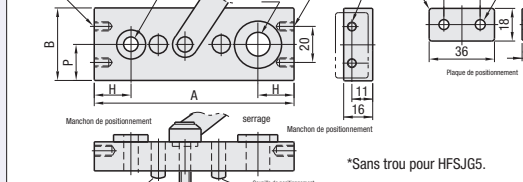
Référence pièce	Profilé extrudé (série)	Nom	Prix unitaire	Remise sur volume				
Type	N°	1 Plaque	2 Vis à oreilles	3 Vis de montage				
HFKZG	5	HFS5	HPTSS5	1	CHOB4-8	2	HNTFSN5-4	2
	6	HFS6	HPTSS6	1	CHOB6-12	2	HNTFSN6-6	2
	8	HFS8	HPTSS8	1	CHOB8-15	2	HNTFSN8-8	2
	8-45	HFS8-45	HPTSS8-45	1	CHOB8-15	2	HNTFSN8-8	2

Montage par superposition sur deux profilés extrudés. Serrer la vis à oreilles pour obtenir le plan de la surface du profilé extrudé de (A) et (B). Ensuite, (A) et (B) sont raccorcés avec des supports.

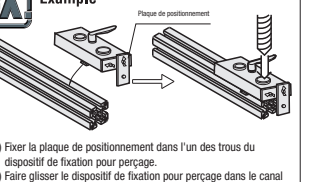


Dispositifs de serrage pour perçage

HFSJG



* Sans trou pour HFSJG5.

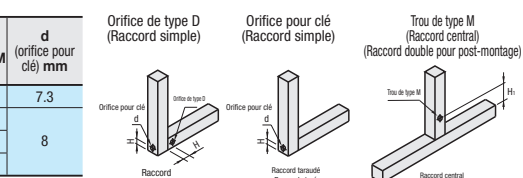


1) Fixer la plaque de positionnement dans l'un des trous du dispositif de fixation pour perçage.
 2) Faire glisser le dispositif de fixation pour perçage dans le canal du profilé extrudé en remontant jusqu'à la plaque de positionnement.
 3) Percer un trou avec le manchon de positionnement du dispositif de serrage.

Référence pièce	A	B	P	H	R	D	Profilé extrudé (série)	Nom	Prix unitaire		
Type	N°	1	1	1	1	1	HFS5, HFS6, HFS8, HFS8-45	CLDM5-20-Y, CLDM6-20-M, CLDM8-25-B, CLDM8-25-S	1		
HFSJG	5	100	25	10	10	7.3	HFS5	CLDM5-20-Y	1	HNTTSN5-5	1
	6	100	30	15	15	8	HFS6	CLDM6-20-M	1	HNTFSN6-6	1
	8	110	40	20	20	8	HFS8	CLDM8-25-B	1	HNTFSN8-8	2
	8-45	120	45	22.5	22.5	8	HFS8-45	CLDM8-25-S	1	HNTFSN8-8	2

Série de profilés extrudés utilisables

Profilé extrudé utilisable	H mm	H1 mm	Orifice de type D mm	Trou de type M mm	d (orifice pour clé) mm
HFS5	10	10	-	7.1	7.3
HFS6	15	15	11.1	11.1	-
HFS8	20	20	13.1	13.1	8
HFS8-45	22.5	20	15.1	13.1	-



Ordering Example **HFSJG6**

Styleto de retouche de points, adhésif noir



Référence pièce	Volum (ml)	Type	Caractéristiques	Couleur	Utilisation	Plage de température de fonctionnement (°C)	Utilisation/Condition sèche	Composant principal	Prix unitaire	Remise sur volume
13	13	Stylo	Il s'agit d'un feutre, qui permet de retoucher rapidement les défauts sur des éléments anodisés noirs. Les retouches sont moins visibles lorsque la couleur est similaire à celle des profilés extrudés en aluminium adhésif noir.	Noir mat	Retouche de défaut de type adhésif noir sur les profilés extrudés en aluminium. Marquage sur les profilés extrudés.	5-35	Bien remuer avant utilisation et appliquer directement sur la surface à retoucher.	Résine acrylique	1 à 9 pièce(s)	10-50

RoHS 10

Référence pièce