

# Unités de portes coulissantes

# Profilés en aluminium pour portes coulissantes / rails de glissière / plaques de fixation / entretoises de glissière

### HRUA

<Image du produit>

Montage nécessaire pour ce produit.

<Extrusions lorsque HRUA5 est sélectionné>

<Extrusions lorsque HRUA6 est sélectionné>

Montage nécessaire pour ce produit.

### HRUB

<Image du produit>

Montage nécessaire pour ce produit.

<Extrusions lorsque HRUB5 est sélectionné>

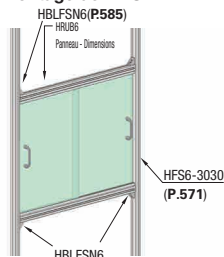
<Extrusions lorsque HRUB6 est sélectionné>

Référence pièce	Type	N°	Sélection de panneaux (sélectionner le matériau et l'épaisseur désirés à l'aide des codes ci-dessous)	W (largeur), incrément de 1mm	H (Hauteur), incrément de 1mm	Dimensions d'ouverture A	Composants						
							Extrusion A	Extrusion B	Pièces de serrage	Entretoises de glissière	Poignée		
HRUA	5		Acrylique (clair)	500-2000	300-900	W/2-56.5	HFS5-2020	HFHRF5-2020	SCB5-25	HRLSP	2	HHDS90	2
	6		Polycarbonate (clair)				HFS6-3030	HFHRF6-3030	SCB8-40	HRLSP	2	HHDS90	2
HRUB	5		PET (clair)	500-1900	300-900	W/2-36.5	-	HFHRF5-2020	-	HRLSP	2	HHDS90	2
	6		PVC antistatique (clair)				-	HFHRF6-3030	-	HRLSP	2	HHDS90	2

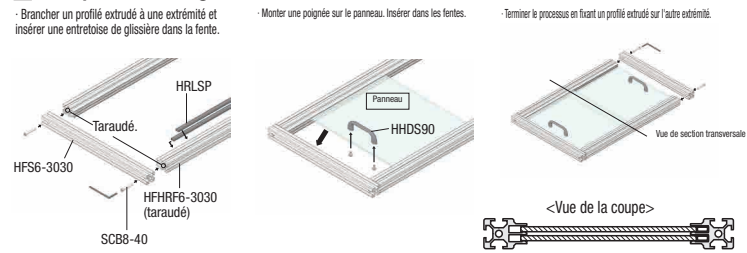
Ordering Example: Référence pièce - Panneau - W - H  
 HRUA6 - AC - 1200 - 750

Référence pièce	W (mm)	H/Hauteur (mm)		Sélection du panneau	Coefficient de matériau
		300-599	600-900		
HRUA	5	500-999		AC Acrylique (clair)	x1.0
		1000-1499		PC Polycarbonate (clair)	x1.3
	6	500-999		PY PET (clair)	x0.9
		1000-1499		ST PVC antistatique (clair)	x1.3
HRUB	5	500-999			
		1000-1499			
	6	500-999			
		1000-1499			

### Exemple de montage de HRUB



### Exemple de montage de HRUA6



### Profilés extrudés en aluminium pour portes coulissantes

#### HFHRF5-2020

#### HFHRF6-3030

#### HFHRT6-3030

Applicable aux panneaux d'épaisseur 5mm.  
 M Matériau : EN AC-51400-T5 équiv.  
 S Traitement de surface : anodisation

#### Rails de glissières

##### HRLFL

Applicable aux panneaux d'épaisseur 5mm.  
 M Matériau : EN AC-51400-T5 équiv.  
 S Traitement de surface : Anodisation

#### Plaques de montage

##### HRLPL6, HRLPL8

Matériau : EN 1.0330  
 S Traitement de surface : placage chromé brillant

#### Entretoises de glissière

##### HRLSP

(À insérer dans les deux ou trois rangées inférieures du rail de glissière)

Type	Matériau	Plage de température
HRLSP	Polyéthylène (noir)	-45 - 80SDgrC

### Profilés extrudés en aluminium pour portes coulissantes

Référence pièce	L, Incrément de 0,5 mm	Masses (kg/m)	Section mm <sup>2</sup>	Moment d'inertie de section transversale mm <sup>4</sup>	Prix unitaire Moins de 300mm	Prix unitaire/m 300mm ou plus
HFHRF5-2020	50-4000	0.83	308	3.16x10 <sup>4</sup>	1.25x10 <sup>4</sup>	
HFHRF6-3030		1.43	528	7.18x10 <sup>4</sup>	4.13x10 <sup>4</sup>	
HFHRT6-3030		1.43	529	8.11x10 <sup>4</sup>	4.62x10 <sup>4</sup>	

### Rails de glissière

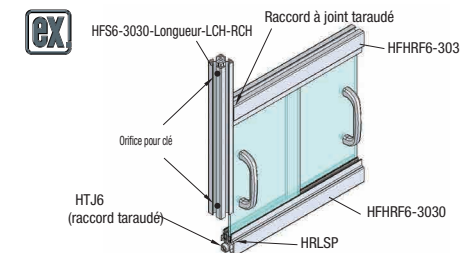
Référence pièce	W (largeur), incrément de 1mm	Profilé extrudé utilisable (série)	Masses kg/m	Section mm <sup>2</sup>	Prix unitaire/m
HRLFL	50-3000	HFS6 HFS8 HFS8-45	0.716	265	

### Plaques de montage

Référence pièce	Type	N°	Profilé extrudé utilisable (série)	Accessoire			Prix unitaire		Remise sur volume 5-120
				Vis	Quantité	Écrou	Quantité	1 à 4 pièce(s)	
HRLPL	6		HFS6	CBM6-10	2	HNTT6-6	2		
	8		HFS8	CBM6-10	1	HNTT6-6	1		
			HFS8-45	CBM6-15 *	1	HNTT8-6 *	1		

\*Vis et écrous de fixation sur les extrusions.

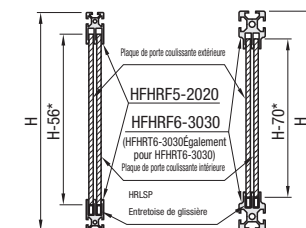
Ordering Example: Référence pièce - L  
 HFHRF6-3030 - 1200  
 HRLFL - 300  
 HRLSP - 300  
 HRLPL6



Alterations: Référence pièce - L - H (minimum) - L  
 HFHRF6-3030 - 1500 - TPW

Modifications Code	Taraudage Applicable à HFTF5-2020, NFTF5-2020, HFTF6-3030, NFTF6-3030		
	LTP	RTP	TPW
Spéc.	Taraudage sur la surface de l'extrémité gauche	Taraudage sur la surface de l'extrémité droite	Taraudage sur les deux extrémités
Type			
HFHRF5-2020	M5-Profondeur 15		
HFHRF6-3030	M8-Profondeur 24		
HFHRT6-3030			

### <Avec HFHRF / HFHRT>



HFHRF5 \* Lorsque la dimension H est inférieure à 318, calculer H-60 pour la conception.  
 HFHRF6, HFHRT6 \* Lorsque la dimension H est inférieure à 325, calculer H-74 pour la conception.

### <Avec HRLFL>

