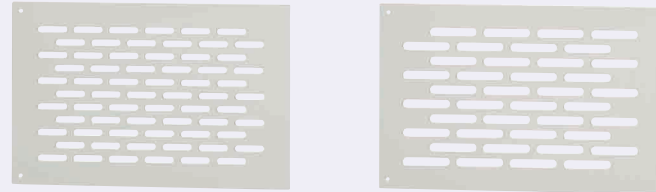


Panneaux peints

Orifice d'aération

Les panneaux peints à la poudre avec orifices d'aération possèdent d'excellentes qualités aussi bien esthétiques que de résistance à la corrosion. (Les produits en tôle peinte cuite du catalogue 2012 sont désormais classés HP.)

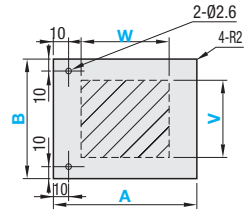
RoHS10



Type	Matériau	Traitement de surface
PAPDK	EN 1.0320 équiv. (enroulé à chaud)	Peinture à la poudre
PAPDJ		

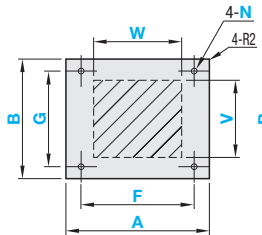
Type standard

PAPDK (type standard)
PAPDJ (type à ouverture large)

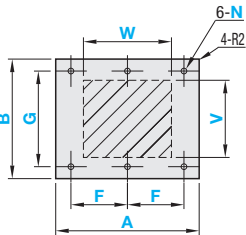


Type de trou usiné

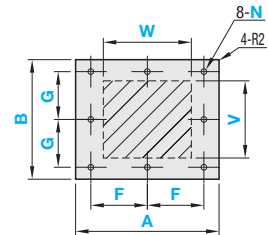
-4 trous-4H



-6 trous-6H



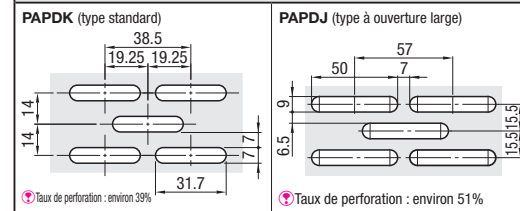
-8 trous-8H



* Tolérance des dimensions A et B ±0.5
* Tolérance d'épaisseur de la plaque ±0.2

1.6

Détails des orifices d'aération



Conditions de fabrication des trous ronds
a ≥ 5
a1 ≥ 5
b ≥ 5

Détails de l'usinage d'orifice

N (trou rond)	3	4	5	6	8
Diamètre nominal de la vis	3.5	4.5	5.5	6.5	9
d	3.5	4.5	5.5	6.5	9

Type standard

Référence pièce	Incrément de 1mm	Incrément de 1mm	Sélection		
Type	A	B	W	V	Couleur de peinture
PAPDK (Type standard)	200~1200	200~1000	100 à 950	100 à 950	U2570B U2280D U2290D U2580B U2785B U2290B UN95 UN10
PAPDJ (Type à ouverture large)					

Les dimensions de l'orifice d'aération (taux de perforation) étant fixes, les dimensions W et V réelles peuvent être plus petites que spécifié.

Type de trou usiné

Référence pièce	Incrément de 1mm	Incrément de 1mm	Incrément de 1mm	Incrément de 1mm	Diamètre nominal	Sélection			
Type	Nominal	A	B	F	G	W	V	N	Couleur de peinture
PAPDK (Type standard)	4H	200 à 1200	200 à 1000	9 à 1186 (Type 4H)	9 à 986 (Type 4H)	100 à 950	100 à 950	3	U2570B U2280D U2290D U2580B U2785B U2290B UN95 UN10
PAPDJ (Type à ouverture large)	6H			9 à 593 (Type 6H)	114 à 986 (Type 6H)			4	
	8H			57 à 593 (Type 8H)	57 à 493 (Type 8H)			5	
								6	
								8	

Les dimensions de l'orifice d'aération (taux de perforation) étant fixes, les dimensions W et V réelles peuvent être plus petites que spécifié.

Type de couleur de peinture (toutes les finitions sont semi-brillantes, à l'exception de UN95. UN95 uniquement disponible en brillant profond) : spécifié par le Code couleur de l'Association des fabricants de peinture japonais, édition 2007

Couleur de peinture

U2570B Env. Munsell N° 5Y7/1	U2280D Env. Munsell N° 2.5Y8/2	U2290D Env. Munsell N° 2.5Y9/2	U2580B Env. Munsell N° 5Y8/1
U2785B Env. Munsell N° 7.5Y8.5/1	U2290B Env. Munsell N° 2.5Y9/1	UN95 Env. Munsell N° N9.5	UN10 Env. Munsell N° N1



Ordering Example

Type standard

Référence pièce - A - B - W - V - Couleur de peinture
PAPDK - 800 - 700 - 700 - 600 - UN95

Type de trou usiné

Référence pièce - A - B - F - G - W - V - Diamètre nominal de la vis - Couleur de peinture
PAPDJ6H - 800 - 600 - F380 - G500 - W500 - V400 - N6 - U2280D

Prix unitaire du type standard

Référence pièce	A	Prix unitaire							
		B							
		200~300	301~400	401~500	501~600	601 à 700	701~800	801~900	901~1000
PAPDK (Type standard) PAPDJ (Type à ouverture large)	200~300								
	301~400								
	401~500								
	501~600								
	601~700								
	701~800								
	801~900								
	901~1000								
1001~1100									
1101~1200									

Coût d'usinage des trous

Type à trous	Frais d'usinage des trous
4H	
6H	
8H	

Le prix du type à trous se calcule en additionnant le prix unitaire du type standard et le coût d'usinage des trous.

(Ex.) Référence pièce - A - B - F - G - W - V - Diamètre nominal de la vis - Couleur de peinture
PAPDK4H - 600 - 400 - F580 - G380 - W500 - V350 - N6 - U2280D

(Prix unitaire du type standard) + (Coût d'usinage des trous)
= Prix du type à trous



Example

