

# Roulettes

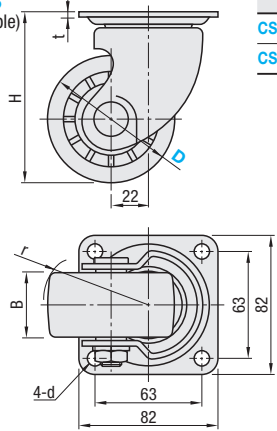
Charges moyennes et lourdes / Charge lourde

# Roulettes

Charge lourde / Charge extra lourde

## Charges moyennes et lourdes

**CSHN-S**  
**CSHNS-S**  
(acier inoxydable)



Type	Corps principal	Roue	Roulement
	Matériau	Matériau (couleur)	Partie pivotante
CSHN-S	EN 1.0320 équiv. (enroulé à chaud)	Plastique renforcé (noir)	Intégré
CSHNS-S	EN 1.4301 équiv.	Phénol (noir) Nylon MC (bleu)	Intégré



RoHS 10

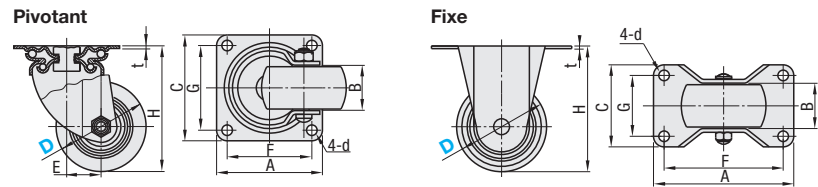
Corps principal	Référence pièce		Matériau de la roue	H	d	r	B	t	Charge admissible (N)	Masse (g)	Prix unitaire		
	Type	D									H	P	N
Pivotant	CSHN-S	50	H (plastique renforcé) P (phénol) N (nylon MC)	79	8.8	49	38	3.2	3000	700			
		65		90		56	40			750			
		75		100		61	40			850			
	CSHNS-S	50		79	49	38	670						
		65		90	56	40	715						
		75		100	61	40	810						

## Charge lourde



RoHS 10

Type	Corps principal	Roue	Roulement
	Matériau	Matériau (couleur)	
Pivotant	EN 1.0320 équiv. (enroulé à chaud)	Plastique spécial renforcé (noir)	Intégré
Fixe	Galvanisation au zinc	Nylon MC (bleu)	



## Pivotant

Référence pièce	Type	D	CJH	CJHB	H	A	C	F	G	d	E	t	Charge admissible N	Prix unitaire	
														CJH	CJHB
CJH CJHB		*50	28	29	68	70	54	54	36	6.5	25	2.3	1569		
		65			92	90	90	71	71	10.5	30	3.2	2942		
		75	38	39	106	90	90	71	71	10.5	30	3.2	3923		

## Fixe

Référence pièce	Type	D	CKH	CKHB	H	A	C	F	G	d	t	Charge admissible N	Prix unitaire	
													CKH	CKHB
CKH CKHB		*50	28	29	68	80	50	66	36	6.5	2.3	1569		
		65			92	111	67	91	47	10.5	3.2	2942		
		75	38	39	106	123	72	103	52	10.5	3.2	3923		

\* Seuls les types CJH50 et CKH50 ne comportent pas de roulements.

Kgf (charge) = Nx0.101972

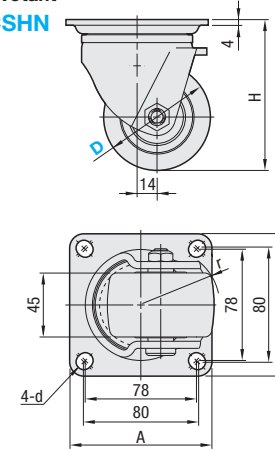
Ordering Example	Référence pièce	-	Matériau de la roue
	CSHN-S75	-	H
	CJH75	-	H

## Charge lourde

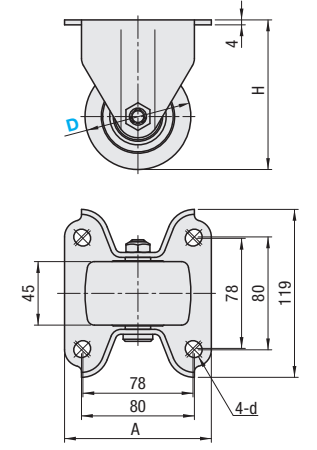


RoHS 10

Pivotant  
**CSHN**



Fixe  
**CSHK**



Corps principal	Roue	Roulement
Matériau	Matériau (couleur)	Partie pivotante
EN 1.0320 équiv. (enroulé à chaud)	Nylon renforcé (noir)	Intégré
Galvanisation au zinc	Nylon renforcé (noir)	Intégré

Corps principal	Référence pièce	Matériau de la roue	H	A	d	r	Charge admissible (N)	Masse (g)	Prix unitaire
	Type	D							
Pivotant	CSHN	65	92	100	11	50	6000	1700	
		75	106						
Fixe	CSHK	65	92	104	11	-	6000	1300	
		75	106						

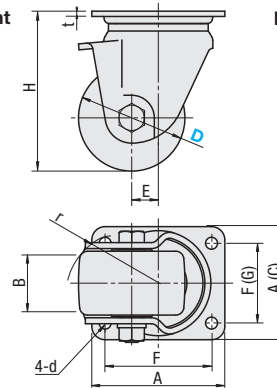
## Charge extra lourde



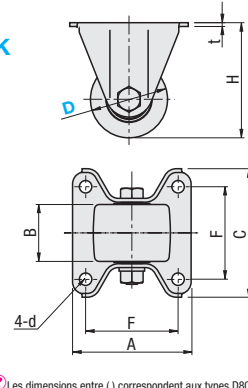
RoHS 10

Référence pièce	Corps principal	Roue	Joint	Roulement
Type	Matériau	Matériau (couleur)	Matériau	Partie pivotante
CKZJ 50	EN 1.0320 équiv. (enroulé à chaud)	Plastique renforcé (noir)	Polypropylène	Intégré
CKZK 65, 75	Galvanisation au zinc	Phénol (noir) Nylon MC (bleu) Nylon MC électriquement conducteur (noir)		Intégré (Double roulement à billes)
CKZJ 80, 100		Nylon MC (bleu) Nylon MC électriquement conducteur (noir)		Intégré (Roulement à aiguilles)

Pivotant  
**CKZJ**

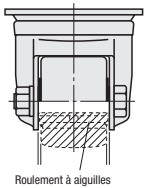


Fixe  
**CKZK**



\* Les dimensions entre ( ) correspondent aux types D80 et 100.

**EX** Example



Roulement à aiguilles

Excellente capacité de charge, des roulements à aiguilles étant utilisés pour les roulements de roue.

Corps principal	Référence pièce	Matériau de la roue	B	H	A	C	F	G	d	t	E	r	Charge admissible (N)	Masse (g)	Prix unitaire				
	Type	D													H	P	N	D	
Pivotant	CKZJ	50	38	79	84	-	64	-	8.5	3.2	12	47	4000	820					
		65												5000	1540				
		75												6000	1625				
		*80	48	107	100	-	78	-	10.5	4.5	20	63	8000	1680	-	-	-	-	-
		*100												9000	2160				
															4000	550			
Fixe	CKZK	50	38	79	85	90	64	-	8.5	3.2	-	-	5000	1000					
		65												6000	1060				
		75	48	97	100	108	78	-	10.5	3.2	-	-							

\* Le matériau de roue pour les types D80 et 100 est N (nylon MC) uniquement. Les types D80 et 100 peuvent également être tirés mécaniquement si la vitesse de fonctionnement est inférieure à 2 km/h.

Ordering Example	Référence pièce	-	Matériau de la roue
	CSHN65	-	N
	CKZJ65	-	P