

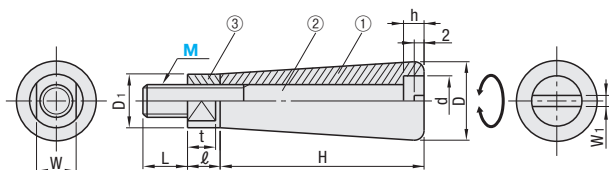
# Poignées rotatives coniques / Poignées rotatives à six pans creux / Poignées rotatives rabattables

# Poignées rotatives plates / Poignées rotatives miniatures / Poignées rotatives miniatures - Acier inoxydable / Boutons sphériques rotatifs

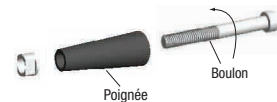
## Poignées rotatives coniques

Type	① Poignée	② Vis	③ Écrou
GRC	Matériau: Nylon 6 (noir)	Matériau: JIS-SWRM Traitement de surface: Galvanisation au zinc	Matériau: EN 1.0718 équiv. Traitement de surface: Placage au chrome

Après la fixation sur un volant, seule la poignée en plastique tourne.



### Montage

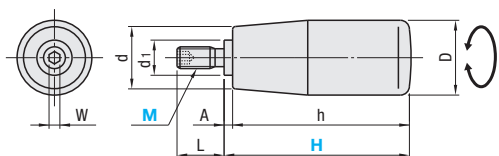


RoHS 10

Référence pièce		D	D1	d	H	h	l	t	W	W1	L	Masse (g)	Prix unitaire
GRC	M (normal)	8	20	13	12	55	5.5	8	6.5	10	2	11	40
	10	25	16	15	68	10	8	14				18	100
	12	30	21	20	85	10	13	9.5	17	2.5	23	180	

## Poignées rotatives à six pans creux

Type	Poignée	Vis
GRW	Matériau: Phénol	Matériau: EN 1.0711 équiv. Traitement de surface: Galvanisation au zinc



### Montage



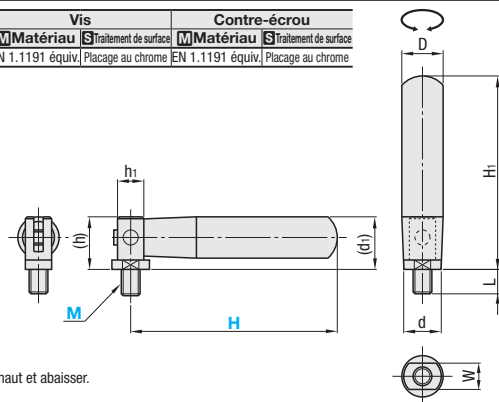
RoHS 10

Référence pièce		D	d	d1	h	W	L	A	Masse (g)	Prix unitaire
GRW	M (normal) - H	6-28.5	14	11	8	28	10	0.5	13	
	6-42.5	18	15	10	40	3	12	2.5	29	
	6-52.5	21	17		50		13	2.5	42	
	8-40	20	17	10	39	4	12		24	
	8-55				54				44	
	10-67	23	20	12	66	5	16		74	
	10-75	23	20	12	74	5			77	

## Poignées rotatives rabattables

Type	Poignée	Vis	Contre-écrou
GRMBM	Matériau: Nylon	Matériau: EN 1.1191 équiv. Traitement de surface: Placage au chrome	Matériau: EN 1.1191 équiv. Traitement de surface: Placage au chrome

Pour plier le levier, tirer vers le haut et abaisser.  
L'angle de pliage est de 90°.



RoHS 10

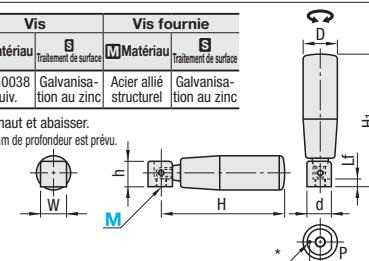
Référence pièce		H	D	d	(h)	L	h1	H1	(d1)	W	Masse (g)	Prix unitaire
GRMBM	M (normal)	8	55	20	16	21	12.5	9	55	24	42	
	10	81	20	16	28	12.5	9	81	30	30	80	
	104	23	19	28	16	11	104	31	14	14	155	

Ordering Example	Référence pièce	- H
	GRC8	- 40
	GRW8	- 55
	GRMBM8	- 55

## Poignées rotatives plates

Type	Poignée	Vis	Vis fournie
GRMLM	Matériau: Résine de phénol	Matériau: EN 1.0038 équiv. Traitement de surface: Galvanisation au zinc	Matériau: Acier allié structurel Traitement de surface: Galvanisation au zinc

Pour plier le levier, tirer vers le haut et abaisser.  
Un trou de positionnement de Ø2.5 et 2.5mm de profondeur est prévu.



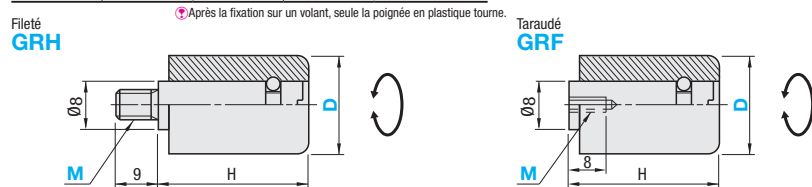
Référence pièce		H	D	d	h	Lf	H1	W	P	Vis fournie	Masse (g)	Prix unitaire
GRMLM	M (normal)	5	53	18	15.5	15	5	57	17	5.25	M5x10	55
	6	80	23	18.5	19.5	6	87	20	6.5	M6x10	115	
	8	95	26	18.5	19.5	6	102	20	7	M8x14	137	

Ordering Example	Référence pièce
	GRMLM6

## Poignées rotatives miniatures

Type	Forme	Poignée	Vis
GRH	Fileté	Matériau: Nylon 6	Matériau: EN 1.0715 équiv. Traitement de surface: Oxydation noire
GRF	Taraudé		

Après la fixation sur un volant, seule la poignée en plastique tourne.

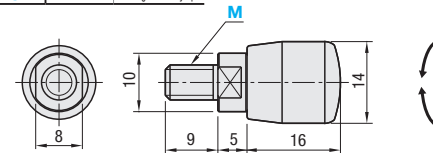


RoHS 10

Référence pièce		Couleur de la poignée	H	Masse (g)	Prix unitaire	Référence pièce		Couleur de la poignée	H	Masse (g)	Prix unitaire
Fileté GRH	M (normal)-D	B (noir)	18.8	13		Taraudé GRF	M (normal)-D	B (noir)	18.8	8	
	6-13	W (blanc)	20.8	14			5-13	20.8	9		
	6-14		23.8	16			5-14	23.8	10		
6-16					5-16						

## Poignées rotatives miniatures - Acier inoxydable

Type	Matériau	Traitement de surface
GRMSM	EN 1.4301 équiv.	Polissage électrolytique

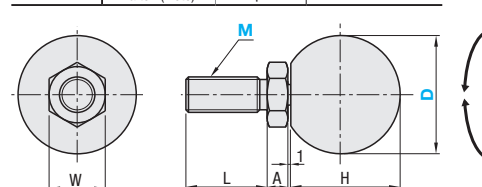


RoHS 10

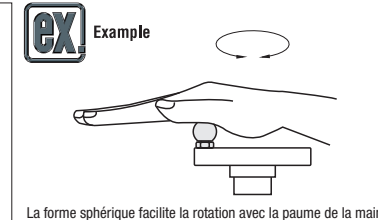
Référence pièce		Masse (g)	Prix unitaire
Type	M (normal)	6	21

## Boutons sphériques rotatifs

Type	Bille	Vis
PBG	Matériau: Résine de phénol Laiton (fileté)	Matériau: EN 1.0736 équiv. Traitement de surface: Placage autocatalytique au nickel



RoHS 10



Référence pièce		D	H	L	W	A	Masse (g)	Prix unitaire
PBG	6	20	18	7	10	3.6	12	
		25	23				17	
		30	28				25	
	8	20	18	8	13	5	19	
		25	23				25	
		30	28				33	
	10	20	18	10	17	6	49	
		25	23					
		30	28					

Ordering Example	Référence pièce	- D	- Couleur de la poignée
	GRMLM5		
	GRH6	- 13	- W
	GRF5	- 16	- B
	GRMSM6		
	PBG8	- 25	