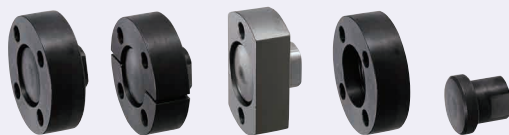


Jointes flottantes Montage avec bride

[Taraudé] Type standard

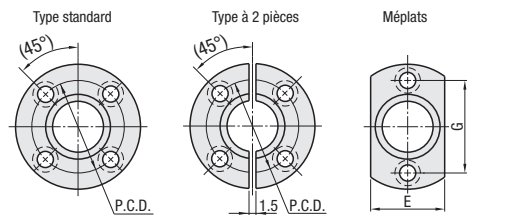
Caractéristiques : Le connecteur peut être solidement fixé par une bride.



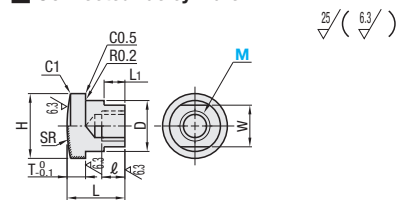
RoHS 10

Jeu		Type				Bride uniquement			Matériau	Dureté		Traitement de surface
Standard	2 pièces	Méplats	L Fixe	L configurable	Standard	2 pièces	Méplats	Bride		Connecteur		
FJA	FJB	FJC	FJCN	FJCNL	FJA-H	FJB-H	FJC-H	EN 1.1191 équiv.	40HRC~	Section à partir de 45 HRC Tempre par induction	Oxydé noir	
FJAS	FJBS	FJCS	FJCMS	FJCNLS	FJAS-H	FJBS-H	FJCS-H	EN 1.4037 équiv.	45HRC~		-	

Brides de montage



Connecteur de cylindre



EN 1.4037 équiv. Le type trempé peut se décolorer du fait du trempage. Se reporter au Désalignement admissible sur la page de droite.

Jointes flottantes Montage avec bride

[Taraudé] Type compact

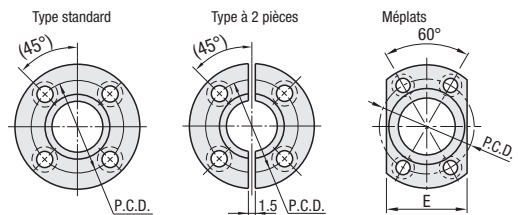
Caractéristiques : Type compact avec petit diamètre de vis de fixation. Connecteurs flottants pour cylindres pneumatiques.



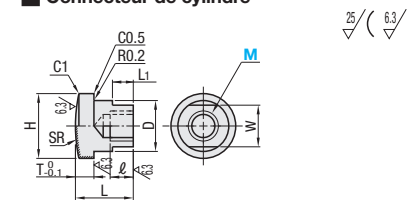
RoHS 10

Jeu		Type				Bride uniquement			Matériau	Dureté		Traitement de surface
Standard	2 pièces	Méplats	L Fixe	L configurable	Standard	2 pièces	Méplats	Bride		Connecteur		
FJUA	FJUB	FJUC	FJUN	FJUNL	FJUA-H	FJUB-H	FJUC-H	EN 1.1191 équiv.	40HRC~	Section à partir de 45 HRC Tempre par induction	Oxydé noir	
FJUAS	-	FJUCS	FJUJNS	-	FJUAS-H	FJUBS-H	FJUJCS-H	EN 1.4037 équiv.	45HRC~		-	

Brides de montage



Connecteur de cylindre



EN 1.4037 équiv. Le type trempé peut se décolorer du fait du trempage.

Jeu

Référence pièce	Type	Brides de montage												Connecteur de cylindre												Prix unitaire					
		M	A	D1	D2	t	F	P.C.D.	d	d1	H1	E	G	MxPas	ℓ	L	D	H	T	W	L1	SR	FJA	FJB	FJC	FJAS	FJBS	FJCS			
Standard FJA FJAS	3	42	18	13	5	10	30	4.5	8	5	24	30	3x0.5	6	15	12	17	5	10	6	40										
	4	48	20	15	6	12	34	6	9.5	5.5	28	34	4x0.7	8	20	14	19	6	12	8	50										
	5	51	24	17	8	16	37	7	11	6	30	37	6x1.0	12	25	16	23	8	14	10	60										
2 pièces FJB FJBS	6	54	28	21	8	16	40	7	11	6	30	40	8x1.25	14	25	16	23	8	14	10	60										
	10	54	28	21	8	16	40	7	11	6	32	40	10x1.25	15	25	20	27	8	17	10	60										
	12	70	36	27	10	20	52	10	14	8	42	52	12x1.25	18	35	25	34	10	22	12	100										
Méplats FJC FJCS	14	90	46	35	12	24	68	12	17.5	10	54	68	14x1.5	21	45	32	43	12	27	15	100										
	16	90	46	35	12	24	68	12	17.5	10	54	68	16x1.5	24	45	32	43	12	27	15	100										
	18	90	46	35	12	24	68	12	17.5	10	54	68	18x1.5	27	45	32	43	12	27	15	100										
Méplats FJC FJCS	20	106	56	44	15	30	80	14	20	12	66	80	20x1.5	30	55	40	52	15	32	18	200										
	22	106	56	44	15	30	80	14	20	12	66	80	22x1.5	33	55	40	52	15	32	18	200										
	24	116	66	53	16	32	86	14	20	12	78	86	24x1.5	36	60	49	62	16	41	23	200										
26	116	66	53	16	32	86	14	20	12	78	86	26x1.5	39	60	49	62	16	41	23	200											
30	134	74	59	18	40	104	18	26	18	80	104	30x1.5	43	65	54	69	18	46	24	250											
36	134	74	59	18	40	104	18	26	18	80	104	36x1.5	45	65	54	69	18	46	24	250											

Connecteur uniquement (Voir le Tableau de tailles de jeux pour les tailles détaillées.)

Référence pièce	Type	M	L		Prix unitaire			
			Fixé	Configurable (incrément de 1mm)	FJCN	FJCMS	FJCNL	FJCNLS
L Fixe FJCN FJCMS	3	15	-	-	-	-	-	
	4	20	-	-	-	-		
	5	25	30-60	-	-	-		
	10	35	40-80	-	-	-		
	12	45	50-100	-	-	-		
L configurable FJCNL FJCNLS	14	45	50-100	-	-	-		
	16	55	-	-	-	-		
	18	60	60-100	-	-	-		
	24	60	60-100	-	-	-		
	36	65	-	-	-	-		

Bride uniquement (Voir le Tableau de tailles de jeux pour les tailles détaillées.)

Référence pièce	Type	M	Prix unitaire					
			FJA-H	FJB-H	FJC-H	FJAS-H	FJBS-H	FJCS-H
Standard FJA-H FJAS-H	3	4	-	-	-	-	-	
	5	6	-	-	-	-	-	
	8	10	-	-	-	-	-	
2 pièces FJB-H FJBS-H	12	14	-	-	-	-	-	
	16	18	-	-	-	-	-	
	20	24	-	-	-	-	-	
Méplats FJC-H FJCS-H	22	24	-	-	-	-	-	
	26	30	-	-	-	-	-	
	36	36	-	-	-	-	-	

Connecteur uniquement L configurable

Référence pièce - L
FJCNL10 - 50

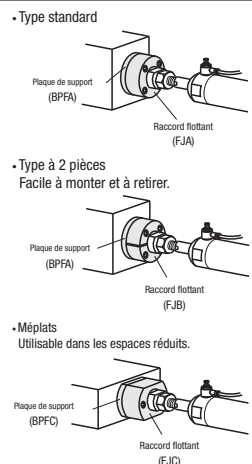
Autre que ci-dessus

Référence pièce
FJA10

Référence pièce - (AWC)
FJA10 - AWC

Modification	Coupe de l'embase	
	A	K
	AWC	
Code	Découpe quatre côtés de la bride. Code de commande AWC Type standard uniquement (non applicable pour M36)	
	M	K
3, 4	32	
5, 6	36	
8	40	
10	42	
12, 14	54	
16, 18	68	
20, 22	80	
24, 26	86	
30	104	

Exemple



Ordering Example

Référence pièce
FJUA10
FJUB-H12

Comparaison entre le Type de forme standard et le Type de forme compacte (quand M=18 Type taraudé)

