

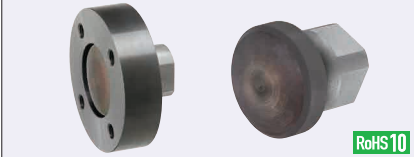
# Jointes flottantes - Montage sur embase

Embase latérale montable en double à plat et connecteur de cylindre avec 4 méplats - Jeux

# Plaque de support

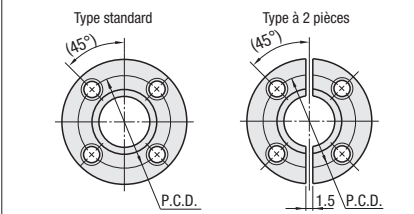
**Caractéristiques :** Embase : les trous de montage sont taraudés, ce qui permet de fixer le dispositif des deux côtés. Connecteur : changement de 2 méplats à 4 méplats permet un positionnement précis.

■ Embase latérale montable en double à plat et connecteur de cylindre avec 4 méplats - Jeux

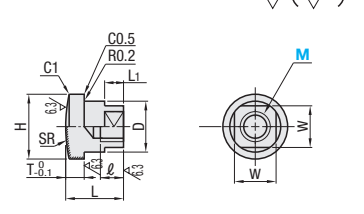


Type	Brides de montage			Connecteur de cylindre				
	Standard	2 pièces	Méplats	Matériau	Dureté	Traitement de surface	Matériau	Dureté
Jeu	FJAT FJATS	FJBT -	FJCT -	EN 1.1191 équiv. EN 1.4125 équiv.	45 à 55HRC	Oxydé noir	EN 1.1191 équiv. EN 1.4125 équiv.	Section, 45 - 50HRC Surface durcie par induction

■ Brides de montage



■ Connecteur de cylindre



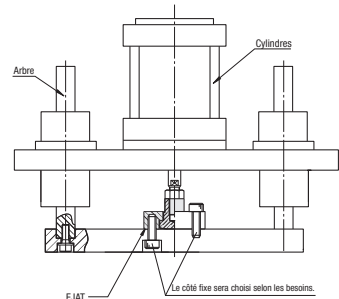
Référence pièce	Brides de montage										Connecteur de cylindre									
	Type	M	A	D1	D2	t	F	P.C.D.	M1	E	G	MxPas	ℓ	L	D	H	T	W	L1	SR
Jeu Standard	8	51	24	17	8	16	37	M6	30	37	8x1.25	14	25	16	23	8	14	10	60	
FJAT	10	54	28	21			40		32	40	10x1.25	15		20	27		17			
FJATS	14	70	36	27	10	20	52	M8	42	52	14x1.5	21	35	25	34	10	22	12	100	
2 pièces	18	90	46	35	12	24	68	M10	54	68	18x1.5	27	45	32	43	12	27	15		
FJBT	22	106	56	44	15	30	80	M12	66	80	22x1.5	33	55	40	52	15	32	18	200	
Méplats																				
FJCT																				
FJCT																				

⚠ EN 1.4125 équiv. Le type trempé peut se décolorer du fait du trempage.

M	Prix unitaire			
	FJAT	FJBT	FJCT	FJATS
8				
10				
14				
18				
22				

Désalignement admissible (mm)	
M	U
8, 10	0.5
14	1
18	1.5
22	2

EX Exemple

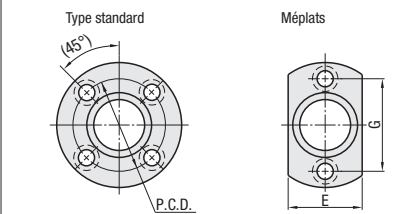


■ La forme de l'extrémité du connecteur de cylindre est plate.

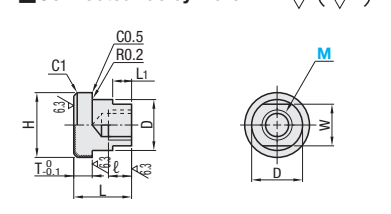
■ Jeux de connecteur plat



■ Brides de montage



■ Connecteur de cylindre



Référence pièce	Brides de montage										Connecteur de cylindre										Prix unitaire					
	Type	M	A	D1	D2	t	F	P.C.D.	d	d1	H1	E	G	MxPas	ℓ	L	D	H	T	W	L1	FJAZ	FJAZS	FJ CZ	FJZN	FJZNS
Jeu	8	51	24	17	8	16	37		7	11	6	30	37	8x1.25	14	25	16	23	8	14	10					
FJAZ	10	54	28	21			40					32	40	10x1.25	15		20	27		17						
FJAZS	14	70	36	27	10	20	52	10	14	8	42	52	14x1.5	21	35	25	34	10	22	12						
FJ CZ	18	90	46	35	12	24	68	12	17.5	10	54	68	18x1.5	27	45	32	43	12	27	15						
Connecteur de cylindre uniquement	22	106	56	44	15	30	80	14	20	12	66	80	22x1.5	33	55	40	52	15	32	18						
FJZN																										
FJZNS																										

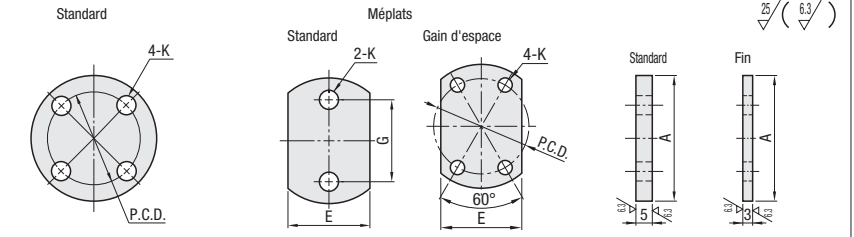
⚠ EN 1.4125 équiv. Le type trempé peut se décolorer du fait du trempage.

Ordering Example Référence pièce FJAT10 FJAZ10

■ Caractéristiques : Évite la casse des objets actionnés par l'impact causé par les connecteurs.



Forme	Type				Matériau	Dureté	Traitement de surface
	Standard		Méplats				
Standard	Standard	Fin	Standard	Fin	EN 1.1191 équiv. EN 1.4125 équiv.*	45-50HRC	Oxydé noir
	Gain d'espace	BPFA	BPFUA	BPFCS			



■ Plaques de support de raccord flottant (pour le type de forme standard)

Référence pièce	Type	N° (N° M)	A	P.C.D.	E	G	K	Prix unitaire												
								Standard				Fin								
								BPFA	BPFCS	BPFUA	BPFUCS	BPFUA	BPFUC	BPFUAS	BPFUCS					
Standard Standard BPFA BPFAS	Fin BPFUA BPFUAS	3	42	30	24	30	4.5													
		4																		
		5	48	34	28	34	6													
		6																		
		8	51	37	30	37	7													
		10	54	40	32	40														
		12	70	52	42	52	10													
		14																		
		16	90	68	54	68	12													
		18																		
20	106	80	66	80	14															
22																				
24	116	86	78	86																
26																				
30	134	104	80	104	18															

⚠ EN 1.4125 équiv. / EN 1.4031 équiv. Le type trempé peut se décolorer du fait du trempage.

⚠ Pour les raccords flottants M36, la plaque de support à utiliser est n°30.

■ Plaques de support de raccord flottant (pour le type de forme compacte)

Référence pièce	Type	N° (N° M)	A	P.C.D.	E	K	Prix unitaire		
							Standard	Fin	
							BPFA	BPFCS	BPFUA
Standard Standard BPFA	Fin BPFUA BPFUAS	5	34	24	22	4.5			
		6							
		8	40	30	25	6			
		10							
		12	52	40	34	7			
		14							
		16	62	48	41	10			
		18							
		20	74	58	48				
		22							
24	80	64	54						
26									
30	90	74	64						

Ordering Example Référence pièce BPFUC18 BPFUA14

Alterations Référence pièce - (AWC) BPFUA10 - AWC

Modification	Coupe de l'embase	
	AWC	
Code	AWC	
Spéc.	Découpe quatre côtés de la bride.	
	Code de commande AWC ⚠ S'applique à BPFA et BPFAS uniquement.	
	N°	K
	3, 4	32
	5, 6	36
	8	40
	10	42
	12, 14	54
	16, 18	68
	20, 22	80
24, 26	86	
30	104	