

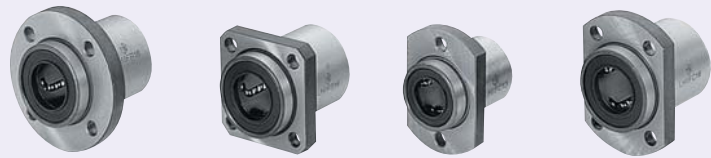
# Manchons linéaires à bride de type standard

-Simples avec avant-trou-

Price Reduction

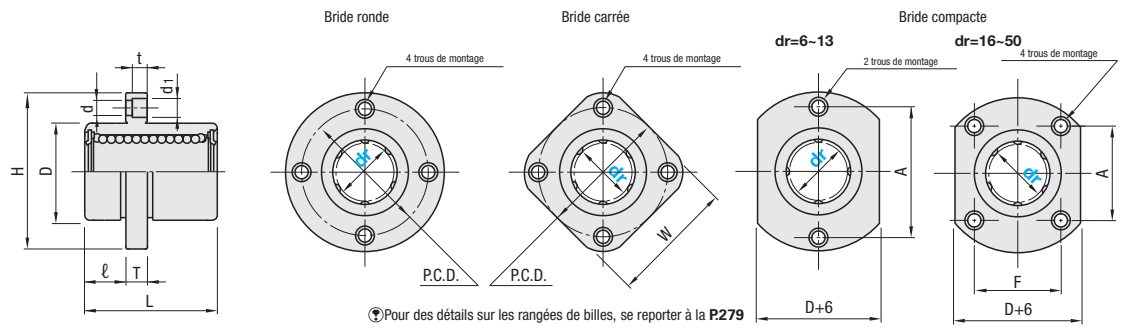
Données CAO

Les entretoises de réglage en hauteur du type à bride peuvent être sélectionnées P.288



RoHS 10

Type			Cylindre extérieur			Billes en acier		Syst. de retenue		Temp. ambiante de fonctionnement		Accessoire				
Bride ronde	Bride carrée	Bride compacte	Matériau	Dureté	Traitement de surface	Matériau	Matériau	Matériau	Matériau	Matériau	Matériau	Accessoire				
LHIFR	LHIFS	LHIFC	1.3505/100Cr6	58HRC~	Placage autocatalytique au nickel	1.3505/100Cr6	Plastique (Duracon M90)	Plastique (Duracon M90)	-20~80°C	-20~110°C	-20~80°C	Joint Matériau Caoutchouc nitrile (-20~120°C)				
LHIFRF	LHIFSF	LHIFCF											1.4125X105CrMo17	Plastique (Duracon M90)	-20~80°C	-20~110°C
LHIFRM	LHIFSM	LHIFCM											1.4125/ X105CrMo17	Plastique (Duracon M90)	-20~80°C	-20~110°C
SLHIFR	SLHIFS	SLHIFC	1.4125/ X105CrMo17	56HRC~		1.4125/ X105CrMo17	Plastique (Duracon M90)	Plastique (Duracon M90)	-20~80°C	-20~120°C	-20~80°C	Joint Matériau Caoutchouc nitrile (-20~120°C)				
SLHIFRS	SLHIFSS	SLHIFCS														



dr	Tolérance	Tolérance D		L	Tolérance	ℓ	H	T	D	d	t	P.C.D.	W	F	A	Excentricité	Perpendicularité	Capacité de charge de base			Mass(g)		
		Traitement de surface Non	Traitement de surface Oui															C (dynamique) N	Co (statique) N	Bride ronde	Bride carrée	Bride compacte	
6	0	12	0	19	±0.3	5	28	5	3.5	6	3.1	20	22	-	20	0.012	0.012	206	265	24	18	21	
8	0	15	-0.013	24		6	32	5	3.5	6	3.1	24	25	-	24			265	380	37	29	33	
10	0	19	-0.013	29		6	40	6	4.5	7.5	4.1	29	30	-	29			372	549	72	52	64	
12	0	21	-0.016	30		6	42	6	4.5	7.5	4.1	32	32	-	32			412	598	76	57	68	
13	0	23	-0.016	32		6	43	6	4.5	7.5	4.1	33	34	-	33			510	784	88	72	81	
16	0	28	-0.016	37		8	48	8	5.5	9	5.1	38	37	22	31			775	1180	120	104	112	
20	0	32	-0.019	42		8	54	8	5.5	9	5.1	43	42	24	36			882	1370	180	145	167	
25	0	40	-0.019	49		10	62	10	6.6	11	6.1	51	50	32	40			980	1570	340	300	325	
30	0	45	-0.025	64		10	74	10	6.6	11	6.1	60	58	35	49			1570	2740	470	375	388	
35	0	52	-0.022	70		13	82	13	9	14	8.1	67	64	38	55			1670	3140	650	560	575	
40	0	60	-0.022	80	13	96	13	9	14	8.1	78	75	45	64	2160	4020	1060	880	913				
50	0	80	-0.030	100	13	116	13	9	14	8.1	98	92	56	80	3820	7940	2200	2000	2037				

Pour les manchons linéaires, des arbres trempés avec une tolérance g6 sont recommandés. P.107-195 \* Perpendicularité de la partie D à la surface de montage de la bride kgf=Nx0.101972

Prix	Prix avec remise sur volume (Arrondir au 10e de centimes.) P.87				Autres			
	Quantité	Remise	Standard	Devis	Quantité	Remise	Standard	Devis
1-19	1-19	5%	Standard	Devis	1-19	5%	Standard	Devis
	20-34	10%	Standard	Devis	20-34	10%	Standard	Devis
35-49	35-49	10%	Standard	Devis	35-49	10%	Standard	Devis
	50-99	18%	Standard	Devis	50-99	18%	Standard	Devis

dr	Prix unitaire en €																	
	Bride ronde					Bride carrée					Bride compacte							
	LHIFR	LHIFRF	LHIFRM	LHIFSM	SLHIFR	SLHIFRS	LHIFS	LHIFSF	LHIFSM	LHIFSM	SLHIFS	SLHIFSS	LHIFC	LHIFCF	LHIFCM	LHIFCM	SLHIFC	SLHIFCS
6																		
8																		
10																		
12																		
13																		
16																		
20																		
25																		
30																		
35																		
40																		
50																		

Exemple de commande: Réf. pièce LHIFR20

Autres types de graisse disponibles. Pour connaître le délai de livraison, le prix et les performances, se reporter à la P.272

Exemple:

Délai de livraison: 6 Jours P.87, 2 Jours



# Manchons linéaires à bride compacts/avec trous de filetage femelle

-Simples avec avant-trou-

Données CAO

Caractéristiques : Réduction de 4 à 5mm du diamètre de bride (dimension H) et de 2mm du diamètre extérieur (dimension D) par rapport au type standard. Comparaison des versions standard et compacte P.280

Type compact RoHS 10

Type			Cylindre extérieur			Billes en acier		Syst. de retenue		Temp. ambiante de fonctionnement		Accessoire
Bride ronde	Bride carrée	Bride compacte	Matériau	Dureté	Traitement de surface	Matériau	Matériau	Matériau	Matériau	Matériau	Matériau	Accessoire
LHIRK	LHISK	LHICK	1.3505/100Cr6	58HRC~	-	1.3505/100Cr6	Plastique (Duracon M90)	Plastique (Duracon M90)	-20~80°C	-20~80°C	-20~80°C	Joint Matériau Caoutchouc nitrile (-20~120°C)

Pour des détails sur les rangées de billes, se reporter à la P.280

dr	Tolérance	Tolérance D		L	Tolérance	ℓ	H	T	D	d	t	R	P.C.D.	W	F	A	Excentricité	Perpendicularité	Capacité de charge de base			Mass(g)		
		C (dynamique) N	Co (statique) N																Bride ronde	Bride carrée	Bride compacte			
6	0	10	0	19	±0.3	5	25	5	3.5	6	3.1	3	19	20	-	19	0.012	0.012	131	155	18	14	15	
8	0	13	-0.011	24		6	28	5	3.5	6	3.1	3	22	23	-	22			235	277	27	22	24	
10	0	17	-0.013	29		6	35	6	4.5	7.5	4.1	3.75	27	27	-	27			368	433	52	41	46	
12	0	19	-0.013	30		6	38	6	4.5	7.5	4.1	3.75	30	29	-	30			381	449	64	50	55	
16	0	26	-0.016	37		8	44	8	5.5	9	5.1	4.1	36	34	24	30			608	716	96	77	83	

Pour les manchons linéaires, des arbres trempés avec une tolérance g6 sont recommandés. P.107-195 \* Perpendicularité de la partie D à la surface de montage de la bride kgf=Nx0.101972

Caractéristiques : (1) Le coût du taraudage peut être réduit. (2) Efficace pour connecter les matériaux mous (3) Peut être vissé depuis le haut.

Filetage femelle RoHS 10

Type			Cylindre extérieur			Billes en acier		Syst. de retenue		Temp. ambiante de fonctionnement		Accessoire
Bride ronde	Bride carrée	Bride compacte	Matériau	Dureté	Traitement de surface	Matériau	Matériau	Matériau	Matériau	Matériau	Matériau	Accessoire
LHITR	LHITS	LHITC	1.3505/100Cr6	58HRC~	-	1.3505/100Cr6	Plastique (Duracon M90)	Plastique (Duracon M90)	-20~80°C	-20~80°C	-20~80°C	Joint Matériau Caoutchouc nitrile (-20~120°C)

Pour des détails sur les rangées de billes, se reporter à la P.279

dr	Tolérance	Tolérance D		L	Tolérance	ℓ	H	T	M	P.C.D.	W	F	A	Excentricité	Perpendicularité	Capacité de charge de base			Mass(g)		
		C (dynamique) N	Co (statique) N													Bride ronde	Bride carrée	Bride compacte			
6	0	12	0	19	±0.3	5	28	5	M3	20	22	-	20	0.012	0.012	206	265	24	18	21	
8	0	15	-0.013	24		6	32	5	M3	24	25	-	24			265	380	37	29	33	
10	0	19	-0.013	29		6	40	6	M4	29	30	-	29			372	549	72	52	64	
12	0	21	-0.016	30		6	42	6	M4	32	32	-	32			412	598	76	57	68	
16	0	28	-0.016	37		8	48	8	M5	38	37	22	31			775	1180	120	104	112	
20	0	32	-0.019	42		8	54	8	M5	43	42	24	36			882	1370	180	145	167	
25	0	40	-0.019	49		10	62	10	M6	51	50	32	40			980	1570	340	300	325	
30	0	45	-0.019	64		10	74	10	M6	60	58	35	49			1570	2740	470	375	388	

Pour les manchons linéaires, des arbres trempés avec une tolérance g6 sont recommandés. P.107-195 \* Perpendicularité de la partie D à la surface de montage de la bride kgf=Nx0.101972

Prix avec remise sur volume (Arrondir au 10e de centimes.) P.87

Prix	Prix unitaire en €			
	Quantité	Remise	Standard	Devis
1-19	1-19	5%	Standard	Devis
	20-34	10%	Standard	Devis
35-49	35-49	10%	Standard	Devis
	50-99	18%	Standard	Devis

Exemple:

Délai de livraison: 6 Jours P.87