

# Goupilles de positionnement Grande tête conique

-Filetage mâle/A six pans creux-



Données CAO

# Goupilles de positionnement Grande tête conique

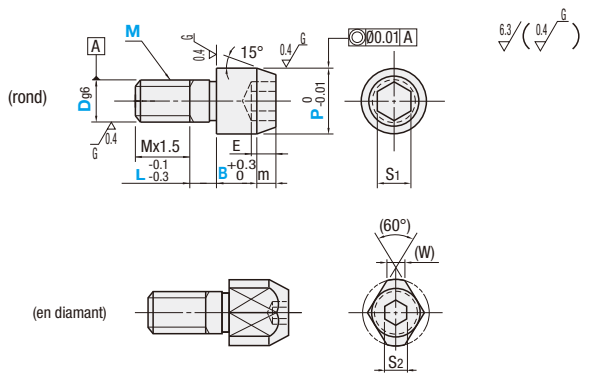
-Standard, montage à vis/Compact-

Données CAO



N° matériau	Matériau	Traitement de surface	Dureté	Type	Code de la forme
(1)	1.2510/100MnCrW4	-	Dureté de traitement 60 - 63HRC	<b>FPNS</b>	A (rond) D (en diamant)
(2)	1.2510/100MnCrW4	Placage au chrome dur Épaisseur du placage 3µm ou plus	Dureté de traitement 60 - 63HRC Dureté du placage 750HV ~	<b>GFNS</b>	
(3)	EN 1.2510 l'équivalent	-	-	<b>BFPNS</b>	
(4)	EN 1.4301 l'équivalent	-	-	<b>SFPNS</b>	
(5)	1.4301/X5CrNi18-10	Placage au chrome dur Épaisseur du placage 3µm ou plus	Dureté du placage 750HV ~	<b>HFPNS</b>	
(6)	1.4125/X105CrMo17	-	Dureté de traitement 50 - 55HRC	<b>CFPNS</b>	

Se reporter à la liste des prix pour sélectionner la combinaison disponible.



1.4125/X105CrMo17 possède une rainure d'identification au niveau de la cote D.

Lorsque M < D, Mx1.5 inclut la partie filetée incomplète (Pasx2).

Type	Réf. pièce		Tolérance de la dimension D $\phi$	P	L	B	M (normal)	M	W	S <sub>1</sub>	S <sub>2</sub>	E	
	Forme	D											
FPNS GFNS BFPNS SFPNS HFPNS CFNS	A (rond)	3	-0.002 -0.008	6.00 - 6.50	2~ 6	3.5 - 10.0	3	2	-	-	-	-	
		4	-0.004 -0.012	6.50 - 7.00	2~ 8	2.5 - 10.0	3 4	3	-	3	-	2	
		5		6.50 - 8.00	3~10	2.5 - 10.0	3 4 5	3	-	-	-	-	
		6		(8.00) 6.50 - 10.00	3~10	2.5 - 12.0	4 5 6	3	-	-	3	-	
		8	-0.005 -0.014	(10.00) 9.00 - 13.00	5~10	3.0 - 15.0	4 5 6 8	4	3.5	4	4	2.5	
		10	-0.012 -0.017	(12.00) 11.00 - 15.00	5~15	4.5 - 20.0	5 6 8 10	4	4	5	5	3	
	D (en diamant)	S'applique lorsque D ≥ 6	12	-0.006 -0.017	13.00 - 18.00	8~15	6.0 - 20.0	6 8 10 12	5	5	6	6	4
			16	-0.007 -0.020	17.00 - 25.00	8~20	8.0 - 20.0	8 10 12 16	7	7	7	7	4
			20	-0.007 -0.020	22.00 - 30.00	10~20	8.0 - 20.0	10 12 16 20	9	9	8	8	5

La dimension P entre ( ) ne s'applique pas à la forme en diamant. Lorsque la dimension M n'est pas spécifiée, D=M.

Exemple de commande: **Réf. pièce** Type **Forme** D - P - L - B - M (NNC)  
**FPNS** A 10 - P12.00 - L5 - B5.0  
**GFNS** D 16 - P19.50 - L14 - B10.0 - M12

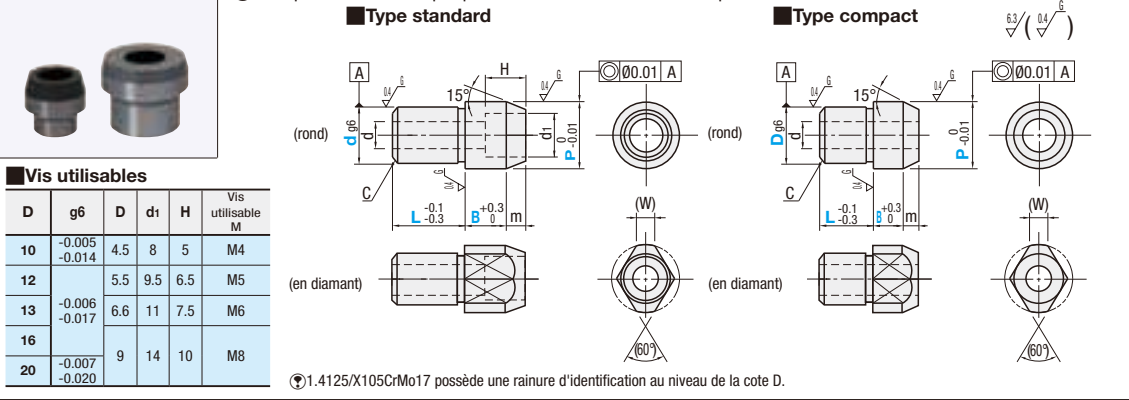
Délai de livraison: **8 Jours** Express A 5,00€/pièce P. 88

Remise sur volume: **8 Jours**

D	Prix unitaire en € Forme ronde						Prix unitaire en € Forme en diamant					
	(1) 1.2510/100MnCrW4 Trempage FPNSA	(2) Dureté 1.2510/100MnCrW4 GFNSA	(3) EN 1.2510 l'équivalent BFPNSA	(4) EN 1.4301 l'équivalent SFPNSA	(5) 1.4301/X5CrNi18-10 Dureté HFPNSA	(6) 1.4125/X105CrMo17 CFPNSA	(1) 1.2510/100MnCrW4 Trempage FPNSD	(2) Dureté 1.2510/100MnCrW4 GFNSD	(3) 1.2510/100MnCrW4 BFPNSD	(4) EN 1.4301 l'équivalent SFPNSD	(5) 1.4301/X5CrNi18-10 Dureté HFPNSD	(6) 1.4125/X105CrMo17 CFPNSD
3	15,00	20,30	13,50	20,40	24,60	22,10	-	-	-	-	-	-
4	15,90	21,50	14,30	21,90	26,40	23,70	-	-	-	-	-	-
5	17,10	23,00	15,30	23,40	28,10	25,40	-	-	-	-	-	-
6	17,30	23,30	15,50	24,00	28,80	26,00	21,20	26,50	-	27,60	-	-
8	18,00	24,30	16,20	24,90	30,00	27,00	21,80	27,10	-	28,40	-	-
10	18,60	25,10	16,70	26,00	31,10	28,20	22,50	28,10	-	28,60	-	-
12	19,20	25,80	17,30	27,00	32,40	28,20	23,60	29,40	-	29,70	-	-
16	25,20	33,90	22,70	35,90	43,10	39,20	28,80	35,70	-	38,30	-	-
20	30,80	41,40	27,60	44,60	53,60	48,60	34,00	42,20	-	45,70	-	-

N° matériau	Matériau	Traitement de surface	Dureté	Type standard	Type compact		Code de la forme
					Dimension P réglable	Dimensions P, L et B réglables	
(1)	1.2510/100MnCrW4	-	Dureté de traitement 60 - 63HRC	<b>JPT</b>	<b>FPT</b>	<b>FPTC</b>	MA (rond) MD (en diamant)
(2)	1.2510/100MnCrW4	Placage au chrome dur Épaisseur du placage 3µm ou plus	Dureté de traitement 60 - 63HRC Dureté du placage 750HV ~	-	<b>GFPT</b>	-	
(3)	EN 1.2510 l'équivalent	-	-	-	<b>BFPT</b>	-	
(4)	EN 1.4301 l'équivalent	-	-	<b>SJPT</b>	<b>SFPT</b>	<b>SFPTC</b>	
(5)	1.4301/X5CrNi18-10	Placage au chrome dur Épaisseur du placage 3µm ou plus	Dureté du placage 750HV ~	<b>HJPT</b>	<b>HFPT</b>	-	
(6)	1.4125/X105CrMo17	-	Dureté de traitement 50 - 55HRC	<b>CJPT</b>	<b>CFPT</b>	-	

Se reporter à la liste des prix pour sélectionner la combinaison disponible.



D	g6	D	d1	H	Vis utilisable M
10	-0.005 -0.014	4.5	8	5	M4
12	-0.006 -0.017	5.5	9.5	6.5	M5
13	-0.006 -0.017	6.6	11	7.5	M6
16	-0.007 -0.020	9	14	10	M8
20	-0.007 -0.020				

1.4125/X105CrMo17 possède une rainure d'identification au niveau de la cote D.

Standard-Dimension P réglable						Standard-Dimensions P, L et B réglables															
Type	Forme	D	P			L	B	C	M	W	Type	Forme	D	P			L	B	C	M	W
			Incrément de 0.01mm	Incrément de 1mm	Incrément de 0.1mm									Incrément de 0.01mm	Incrément de 1mm	Incrément de 0.1mm					
JPT SJPT HJPT CJPT	MA (rond) MD (en diamant)	10	14.00-17.00	15	4	15	2	4	5	4	MA (rond) MD (en diamant)	10	14.00-17.00	5~20	4.0-20.0	2	4	5	5	4	
		12	15.00-18.00	10	5	10	4	5.5	5	5		12	15.00-18.00	6~24	7.0-20.0	2	4	5	5	5	
		13	17.00-20.00	22	7	22	5	7	7	7		13	17.00-20.00	6~26	8.0-20.0	3	5	7	7	7	
		16	20.00-27.00	30	9	30	7	9	9	9		16	20.00-27.00	7~32	8.0-20.0	3	5	7	7	7	
20	23.00-30.00	15	13	15	9	13	13	13	13	20	23.00-30.00	8~40	8.0-20.0	3	5	7	9	9			

Exemple de commande: **Réf. pièce** Type **Forme** D - P - L - B  
**JPT** MA 10 - 14.00  
**FPT** MA 10 - P14.00 - L15 - B6.0  
**FPTC** MA 12 - P13.00 - L6 - B3.0

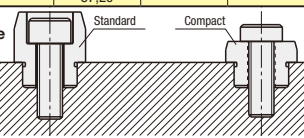
Détail de livraison: **8 Jours** Express A 5,00€/pièce P. 88

Type	Forme	D	P			L	B	C	M	W
			Incrément de 0.01mm	Incrément de 1mm	Incrément de 0.1mm					
FPTC SFPTC	MA (rond) MD (en diamant)	10	11.00-15.00	5~14	3.0-16.0	2	4	4	4	4
		12	13.00-17.00	6~15	3.0-18.0	2	5	5	5	5
		13	14.00-18.00	6~16	3.0-20.0	0.5	5.5	5.5	5.5	5.5
		16	17.00-21.00	7~18	3.0-20.0	3	7	7	7	7
20	21.00-25.00	8~20	3.0-20.0	3	9	9	9	9	9	

D	Prix unitaire en € Forme ronde						Prix unitaire en € Forme en diamant														
	(1) 1.2510/100MnCrW4 Trempage JPTMA	(4) EN 1.4301 l'équivalent SJPTMA	(5) 1.4301/X5CrNi18-10 Dureté HJPTMA	(6) 1.4125/X105CrMo17 CPTMA	(1) 1.2510/100MnCrW4 Trempage JPTMD	(4) EN 1.4301 l'équivalent SJPTMD	(5) 1.4301/X5CrNi18-10 Dureté HJPTMD	(6) 1.4125/X105CrMo17 CJPTMD	(1) 1.2510/100MnCrW4 Trempage FPPTMA	(2) Dureté 1.2510/100MnCrW4 GFPTMA	(3) 1.2510/100MnCrW4 l'équivalent BFPPTMA	(4) EN 1.4301 l'équivalent SFPTMA	(5) 1.4301/X5CrNi18-10 Dureté HFPTMA	(6) 1.4125/X105CrMo17 CFPTMA							
10	10,30	14,40	17,30	15,60	12,70	18,10	-	19,70	11,70	15,00	10,00	16,60	20,00	18,10	14,60	18,80	15,30	19,60	-	-	-
12	10,60	14,90	17,90	17,00	13,20	18,90	-	19,90	12,20	15,60	10,40	17,30	20,70	18,10	15,30	19,60	16,60	21,90	-	-	
13	11,00	15,60	18,70	17,20	13,70	19,70	-	21,40	12,60	16,20	10,80	18,00	21,60	19,50	15,70	20,10	17,30	22,80	-	-	
16	14,00	20,00	24,00	21,90	17,60	25,50	-	27,90	16,20	20,80	13,80	23,30	27,90	25,50	20,40	26,20	22,00	29,70	-	-	
20	17,30	25,00	30,00	27,90	21,70	31,80	-	34,70	19,90	25,50	17,10	29,10	34,90	31,70	25,30	32,40	32,40	37,20	-	-	

D	Prix unitaire en € Forme ronde						Prix unitaire en € Forme en diamant													
	(1) 1.2510/100MnCrW4 Trempage FPPTMA	(2) Dureté 1.2510/100MnCrW4 GFPTMA	(3) EN 1.2510 l'équivalent BFPPTMA	(4) EN 1.4301 l'équivalent SFPTMA	(5) 1.4301/X5CrNi18-10 Dureté HFPTMA	(6) 1.4125/X105CrMo17 CFPTMA	(1) 1.2510/100MnCrW4 Trempage FPPTMD	(2) Dureté 1.2510/100MnCrW4 GFPTMD	(3) 1.2510/100MnCrW4 l'équivalent BFPPTMD	(4) EN 1.4301 l'équivalent SFPTMD	(5) 1.4301/X5CrNi18-10 Dureté HFPTMD	(6) 1.4125/X105CrMo17 CFPTMD								
10	11,70	15,00	10,00	16,60	20,00	18,10	14,60	18,80	11,70	15,00	10,00	16,60	20,00	18,10	14,60	18,80	15,30	19,60	-	-
12	12,20	15,60	10,40	17,30	20,70	18,10	15,30	19,60	12,20	15,60	10,40	17,30	21,60	19,50	15,70	20,10	17,30	22,80	-	-
13	12,60	16,20	10,80	18,00	21,60	19,50	15,70	20,10	12,60	16,20	10,80	18,00	21,90	19,50	15,70	20,40	17,30	22,80	-	-
16	16,20	20,80	13,80	23,30	27,90	25,50	20,40	26,20	16,20	20,80	13,80	23,30	27,90	25,50	20,40	26,20	22,00	29,70	-	-
20	19,90	25,50	17,10	29,10	34,90	31,70	25,30	32,40	19,90	25,50	17,10	29,10	34,90	31,70	25,30	32,40	32,40	37,20	-	-

D	Prix unitaire en € Forme ronde		Prix unitaire en € Forme en diamant	
	(1) 1.2510/100MnCrW4 Trempage FPPTCMA	(4) EN 1.4301 l'équivalent SFPTCMA	(1) 1.2510/100MnCrW4 Trempage FPPTCMD	(4) 1.4301/X5CrNi18-10 Dureté SFPTCMD
10	10,50	14,90	13,10	-
12	11,00	15,60	13,80	-
13	11,30	16,20	14,10	-
16	14,60	21,00	18,40	-
20	17,90	26,20	22,80	-



Bien que les têtes de vis dépassent avec le type compact, le diamètre de tête P et la hauteur B sont réglables à des dimensions encore plus petites.